

POINT DE VUE DEPUIS LE VERSANT PHOTO 2

TRANCHE 1 - LOTS 1 A 6 TRANCHE 2 - LOTS 7 A 12

Plantations d'arbres améliorer l'intégration paysagère

Lisières d'arbres conservées

Lisières d'arbres conservées

Bande de largeur 5 m non déboisée

ACCES PARCELLE

Lisières d'arbres conservées

Lot 1
S=10 256m²

Lot 4
S=1 922m²

Lot 3
S=4 216m²

Lot 5
S=1 680m²

Lot 6
S=1 369m²

Lot 7
S=3 133m²

Lot 8
S=1 538m²

Lot 9
S=7 220m²

Lot 10
S=4 200m²

Lot 11
S=1 800m²

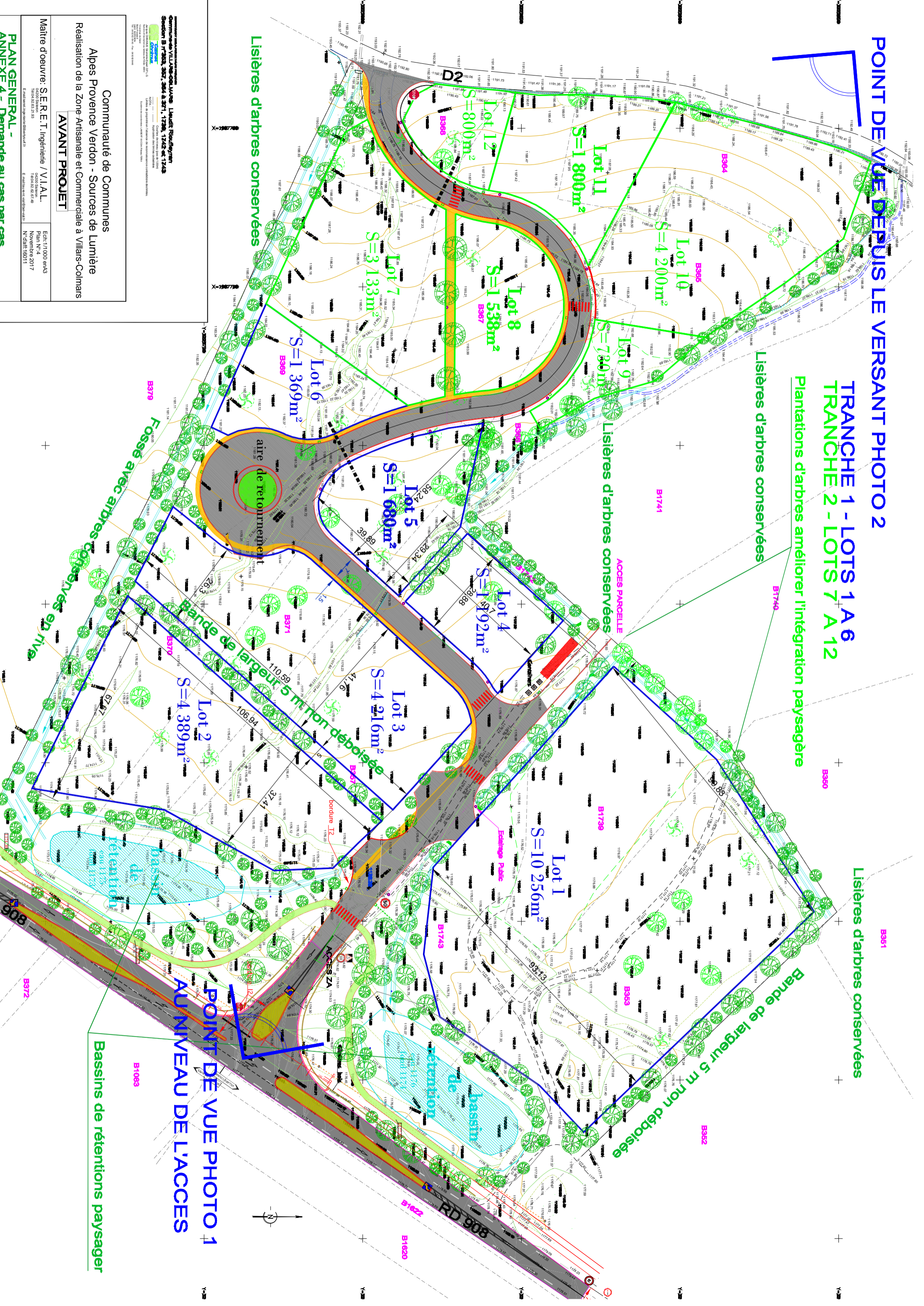
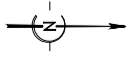
Lot 12
S=800m²

Lisières d'arbres conservées

Fosse avec arbres conservés en rive

POINT DE VUE PHOTO 1 AU NIVEAU DE L'ACCES

Bassins de rétentions paysager



Commune de Villars-Colmars, Laudat, Rualpuyon
Secteur B 17283, 267, 264 à 271, 1278, 1242 et 1243

Communauté de Communes
Alpes Provence Verdon - Sources de Lumière
Réalisation de la Zone Artisanale et Commerciale à Villars-Colmars

AVANT PROJET

Maitre d'oeuvre: S.E.R.E.T. Ingénierie / V.I.A.L.
Ech: 1/1000 en A3
Plan N°4
Novembre 2017

PLAN GENERAL -
ANNEXE 4 - Demande au cas par cas