

TRANCHE 1 - LOTS 1 A 6 TRANCHE 2 - LOTS 7 A 12

Lisières d'arbres conservées

LEGENDE

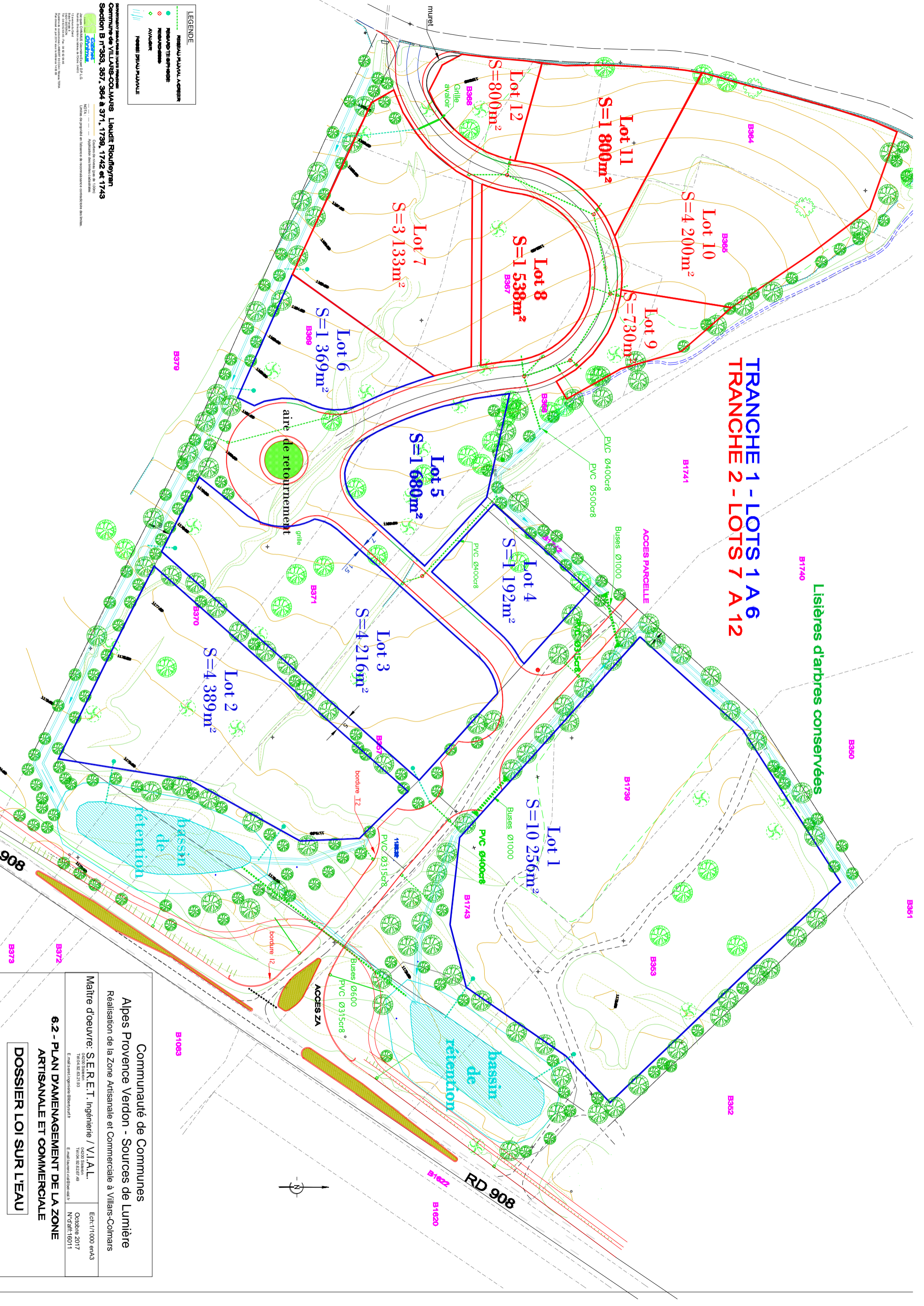
- RESERVOIR PLUVIAL, AGRICOLE
- RESERVOIR T3 AIR-HERSE
- RESERVOIR
- AVAILLON
- PERIMETRE D'EAU PLUVIALE

Commune de VILLARS-COLMARS
Section B n° 353, 357, 364 à 371, 1739, 1742 et 1743

Commune de Lumière
Alpes Provence Verdon - Sources de Lumière
Réalisation de la Zone Artisanale et Commerciale à Villars-Colmars

Maitre d'oeuvre: S.E.R.E.T. Ingénierie / V.I.A.L.
Téléphone: 04 92 82 21 93
E-mail: sere@seret.com

Echelle: 1/1000 en A3
Octobre 2017
N° d'aff: 16011



Communauté de Communes
Alpes Provence Verdon - Sources de Lumière
Réalisation de la Zone Artisanale et Commerciale à Villars-Colmars

Maitre d'oeuvre: S.E.R.E.T. Ingénierie / V.I.A.L.
Téléphone: 04 92 82 21 93
E-mail: sere@seret.com

Echelle: 1/1000 en A3
Octobre 2017
N° d'aff: 16011

**6-2 - PLAN D'AMENAGEMENT DE LA ZONE
ARTISANALE ET COMMERCIALE**

DOSSIER LOI SUR L'EAU