

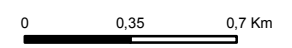
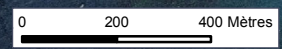
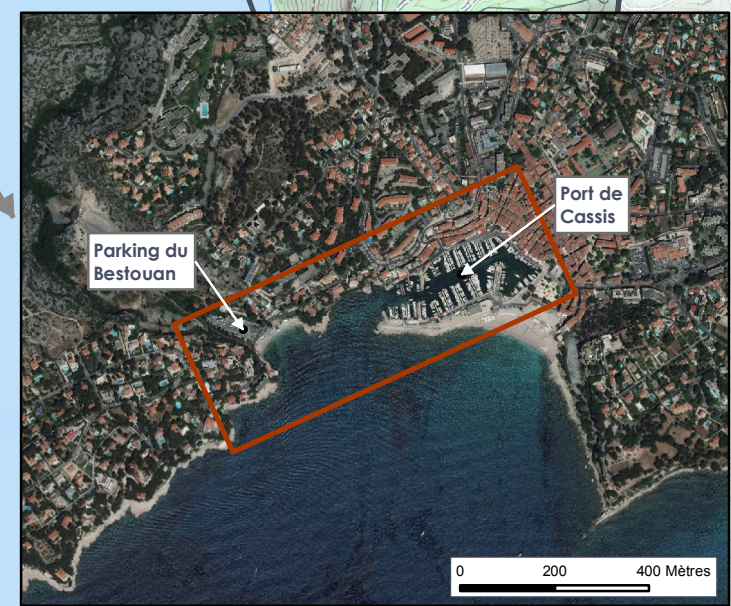
# DRAGAGE ET GESTION DES SÉDIMENTS DU PORT DE CASSIS

## LOCALISATION



## Légende

- Zone d'étude
- Hydrographie
- Limite communale
- Réseau routier primaire



Sources : BRL, BDTOP® IGN, BD CARTHAGE, SCAN 25  
 Format d'impression : A4  
 Système géodésique RGF-93  
 Projection : Lambert-93  
 Réalisée le 31/07/2018