

## NOTICE ENVIRONNEMENTALE

### PROJET

#### Nature du projet :

Mise en cohérence d'une autorisation d'urbanisme, Permis de Construire n°013 047 13  
G0110, avec le projet construit : Ombrières photovoltaïques

<b>Maître d'ouvrage</b>	MIRAMAS ENERGIES
<b>Emprise au sol de la modification</b>	26 492 m <sup>2</sup>
<b>Réglementation applicable au projet</b>	<b>Permis de construire Modificatif</b> <b>Examen au cas par cas</b> <sup>1</sup> (article R122-2 du Code de l'environnement) : Rubrique 30

### LOCALISATION

**Département** Bouches du Rhône (13)

**Commune** ISTRES

**Adresse** STVA\_ Quartier du parc de l'Artillerie\_CD 10\_ 13 800 ISTRES

**Situation**



CARTE IGN - 1/25 000



PLAN CADASTRAL - Section B Parcelle 2260 - Superficie = 102 878 m<sup>2</sup>

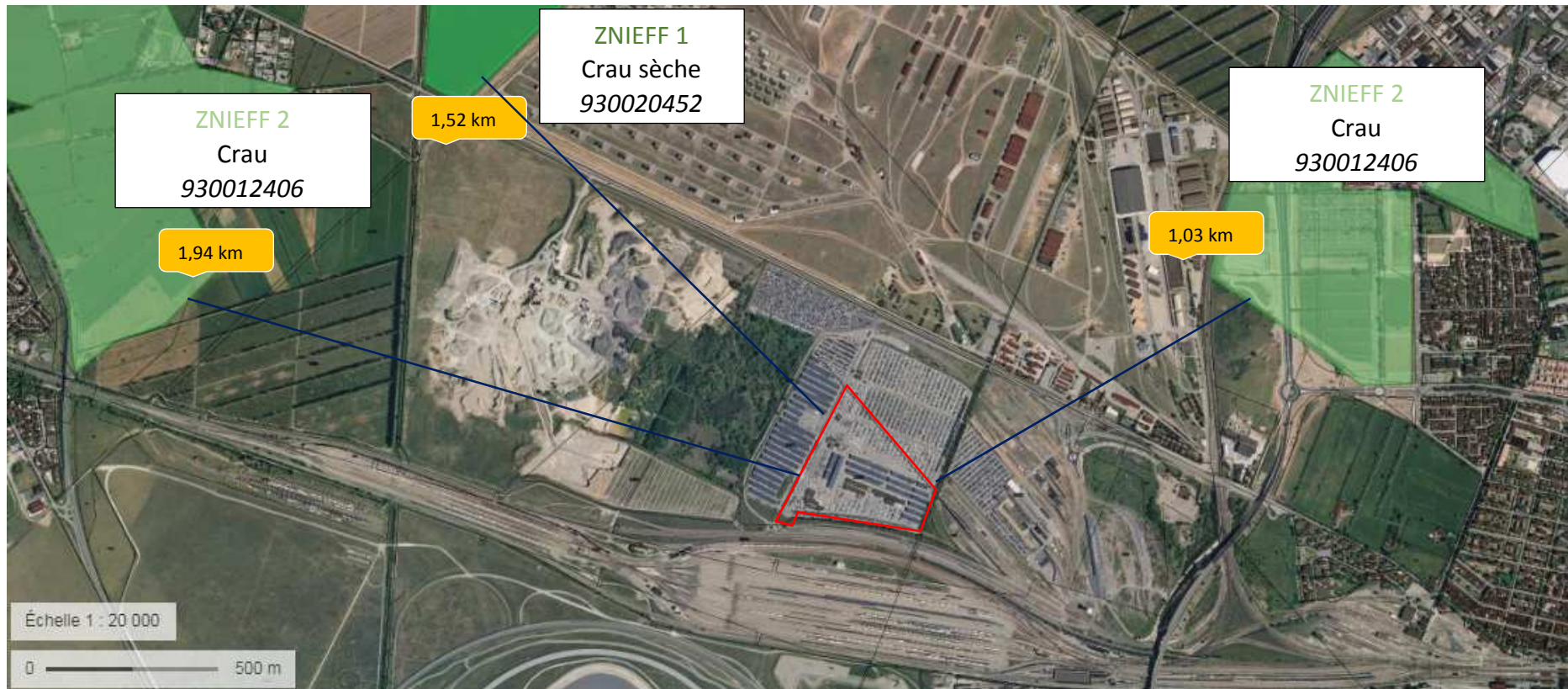
Carte 1 : Localisation générale du projet

Synthèse : Milieu naturel Biodiversité



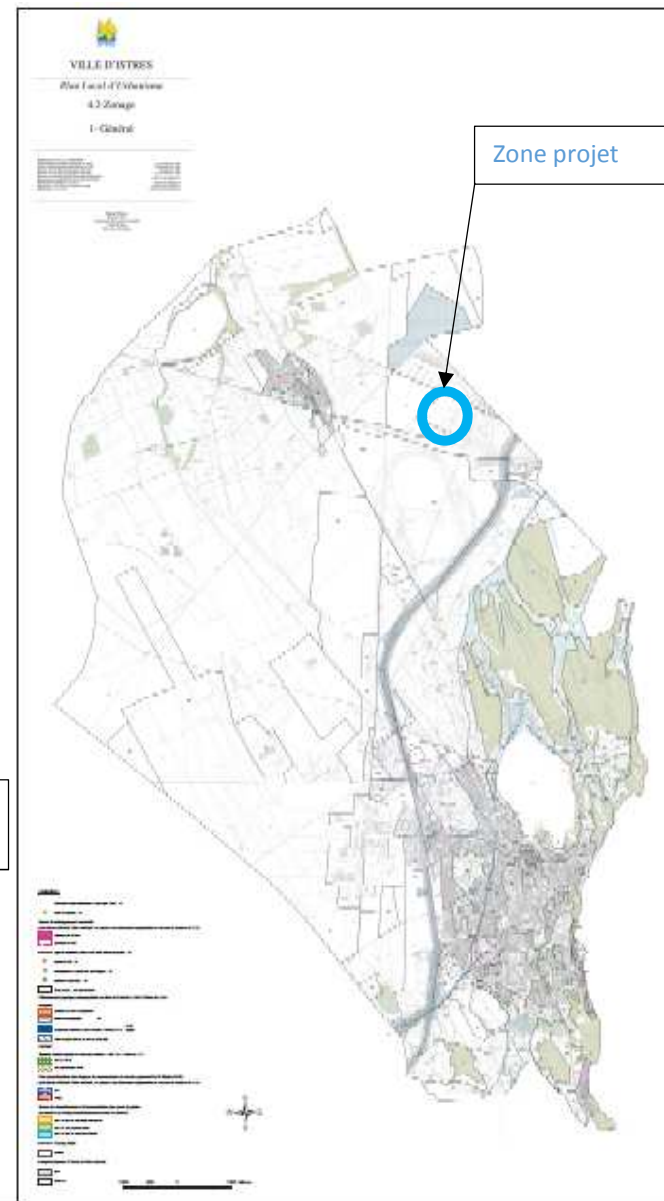
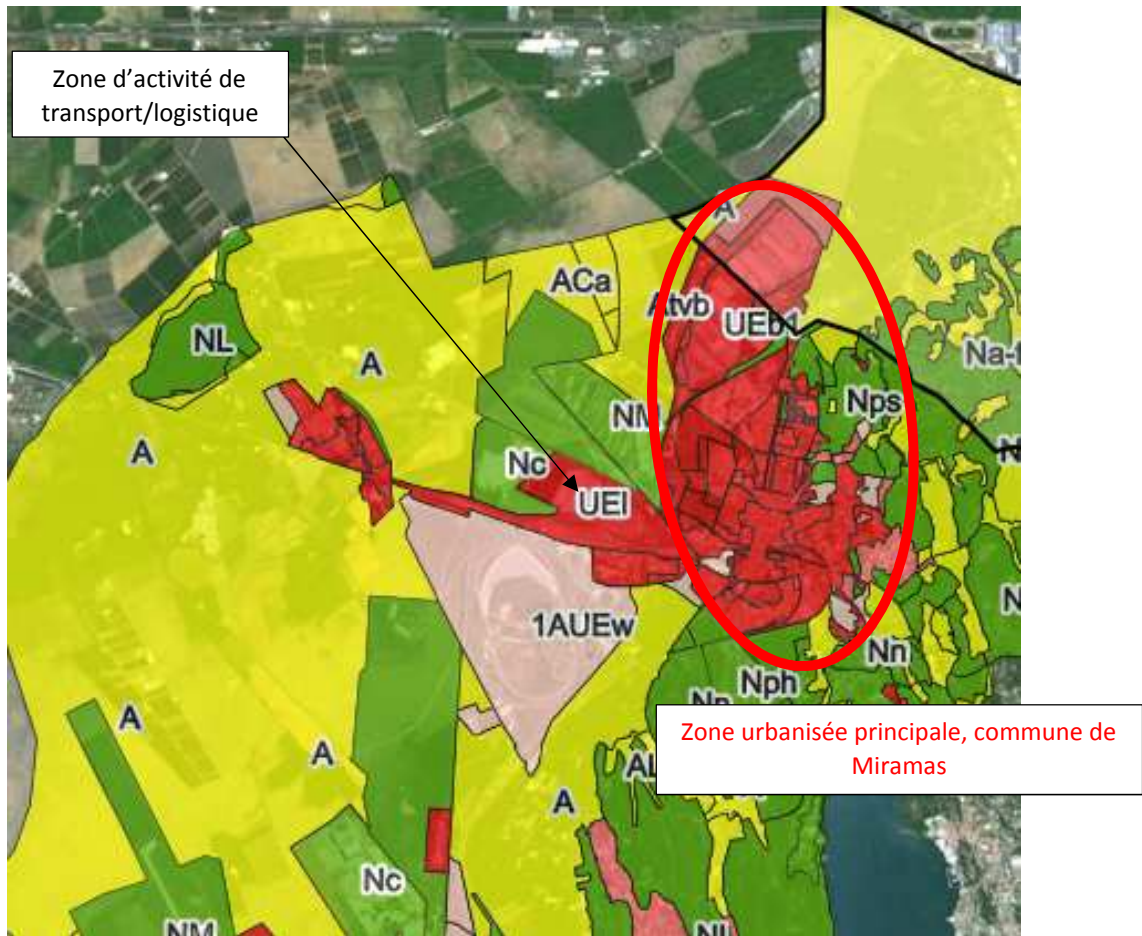
Thématiques	Caractéristiques	Enjeux Associés
<b>PERIMETRE REGLEMENTAIRES ET D'INVENTAIRES LIES AU PATRIMOINE NATUREL</b>		
NATURA 2000	Site le plus proche à plus de 300 m (Zonage protégeant des espèces inféodées à la Crau)	Pas d'enjeu particulier. Le projet est déjà construit et les modifications consistent en une diminution de l'emprise constructible
Parc Naturel Régional	Projet situé hors du périmètre (7 km du PNR des Alpilles)	Pas d'enjeu particulier. Le projet est déjà construit et les modifications consistent en une diminution de l'emprise constructible
<b>FAUNE / FLORE</b>		
Faune	La zone est d'ores et déjà construite= zone industrialisée/anthropisée, parking bitumé	Pas d'enjeu particulier. Le projet est déjà construit et les modifications consistent en une diminution de l'emprise constructible

Synthèse : Milieu naturel Biodiversité



Thématiques	Caractéristiques	Enjeux Associés
<b>PERIMETRE REGLEMENTAIRES ET D'INVENTAIRES LIES AU PATRIMOINE NATUREL</b>		
ZNIEFF Type 2	La zone la plus proche du site est située à 1,03 km de la première Zone Naturelle d'Intérêt Ecologique Faunistique et Floristique.	Pas d'enjeu particulier. Le projet est déjà construit et les modifications consistent en une diminution de l'emprise constructible

## Synthèse : Milieu humain



## Synthèse : Milieu humain

THEMATIQUES	CARACTERISTIQUES	ENJEUX ASSOCIES	PRECONISATIONS
<b>AMENAGEMENT DU TERRITOIRE</b>			
<b>Démographie</b>	Istres : 43463 habitants en 2014, en augmentation.	Pas d'enjeu particulier	Pas de préconisations particulières
<b>Document d'urbanisme</b>	PLU approuvé Le site se trouve en zone UEI	Projet d'ombrières photovoltaïque autorisée sur la zone	Prendre en compte les contraintes réglementaires
<b>Servitudes</b>	La parcelle du projet est à proximité de plusieurs servitudes : -T5 (servitudes aéronautiques de dégagement par rapport aux aérodromes) -PT1 (servitudes de protection des centres de réception contre les perturbations électromagnétiques)	<b>Pas d'enjeu particulier dans le cadre du présent projet</b>	<b><i>Pas de préconisations particulières</i></b>
	Le projet n'est pas situé à proximité d'un périmètre de surveillance de captage eaux potables	Pas d'enjeu particulier dans le cadre du présent projet	<b><i>Pas de préconisations particulières</i></b>
<b>Usages – Activités Economiques - Réseaux</b>			
<b>Commerce</b>	Le projet est situé dans la zone logistique. La base STVA est située à proximité d'un site classé ICPE (Midi Concassage). Les enjeux environnementaux et paysagers ont été pris en compte dans la conception du centre logistique.	<b>Améliorer la qualité environnementale du centre logistique. Participer à la politique de développement des ENR.</b>	Pas de préconisations particulières
<b>Réseaux</b>	<b>D10 à proximité</b> du site. Maillage de voirie existant et suffisant. Le projet est déjà construit et la diminution de l'emprise des ombrières n'engendre pas de trafic supplémentaire	Pas d'enjeu particulier dans le cadre du présent projet	<b><i>Pas de préconisation particulière</i></b>

## Synthèse : Risques Naturels et technologiques

La commune est concernée par plusieurs risques et nuisances :

- Un risque sismique (zone 3 de sismicité modérée).
- La commune est soumise au Plan de Prévention des Risques naturels « glissement, érosion côtière et chutes de blocs» approuvé le 20 février 1997. Le site se trouve hors des zones soumises à prescription. Le projet d'ombrières a pris en compte ces modalités. La diminution de l'emprise des ombrières n'impacte pas la sensibilité du site
- La commune d'Istres n'est pas soumise aux plans de prévention des risques technologiques et inondation.
- Un risque lié au transport de marchandises dangereuses qui n'impacte pas le site du projet.

⇒ **Le projet, dans sa conception, n'est pas impacté par ces risques.**

## Synthèse : Risques Naturels et technologiques

THEMATIQUES	CARACTERISTIQUES	ENJEUX ASSOCIES	PRECONISATIONS
Risques naturels	<u>Mouvement de terrain</u> Commune concernée par ce risque. Ce risque a été pris en compte dans la conception de l'ensemble des bâtiments et parcs de stationnement existants dans la zone logistique.	Pas d'enjeu particulier	<i>Pas de préconisation particulière</i>
	<u>Risque d'Inondation</u> D'après la cartographie du Plan de Prévention du Risque Inondation des Bouches du Rhône : le site du projet n'est pas situé en zone inondable.	Pas d'enjeu particulier	<i>Pas de préconisation particulière</i>
	<u>Séisme</u> Ce risque a été pris en compte dans la conception du projet	<b>Solidité et stabilité de l'ouvrage en cas d'épisode sismique</b>	<b>Prise en compte du risque sismique dans la conception de l'installation et contrôle de l'ouvrage</b>
Risques Technologiques	<u>Transport de matières dangereuses</u> Commune concernée par le risque de transport de matières dangereuses : le site du projet n'est pas impacté par ces risques.	Pas d'enjeu particulier	<i>Pas de préconisation particulière</i>
	<u>Risque industriel</u> Commune concernée par ce risque : le projet n'est pas impacté par ces risques.	Pas d'enjeu particulier	<i>Pas de préconisation particulière</i>

## Synthèse : Patrimoine et Paysage

Le projet est situé dans la zone de transports/logistique du Quartier du Parc de l'Artillerie. Cette zone logistique est une plate-forme multimodale de plusieurs centaines d'hectares accueillant des bases logistiques de transports, de stockage de véhicules/marchandises ainsi que des établissements industriels tels que des carrières.

La base logistique englobe des espaces verts en ses alentours (Cf p.3), les ombrières sont donc peu visibles et insérées au mieux dans leur environnement paysager et naturel.

Le monument historique le plus proche est situé à plus de 5 Km au Sud-Est du site du projet

THEMATIQUES	CARACTERISTIQUES	ENJEUX ASSOCIES
Paysage		
Paysage Perçu	Le projet est situé en zone anthropisée sur le site du centre logistique	Pas d'enjeu particulier
Paysage vécu	Peu de co-visibilité possible notamment grâce aux arbres à hautes tiges entourant la base logistique. De plus le regard est « arrêté » par le bâtiment qui est plus haut que les ombrières.	Limiter les co-visibilités
PATRIMOINE		
Périmètres (sites classés et inscrits)	Aucun site identifié dans un rayon de 10 km	Pas d'enjeu particulier
Architecture	Le site n'est pas situé dans le périmètre des 500 m d'un monument historique classé.	Pas d'enjeu particulier



Nature		Commentaires	Sensibilité
MILIEU NATUREL	Eau	Le projet est situé en dehors de tout périmètre de protection de captage AEP. Le projet de construction de la base logistique a fait l'objet d'un DLE, la diminution de l'emprise des ombrières n'apportera aucune modification aux mesures compensatoires mis en œuvre (Bassin, noue,...)	0
	Zones protégées	Pas d'enjeu particulier, le site projet n'est concerné par aucun zonage environnemental.	0
	Faune/flore	La diminution de l'emprise des ombrières accentue la limitation de l'impact de l'éclairage nocturne sur l'avifaune.	0
	Paysage et visibilité	Le projet est situé en zone anthropisée sur le site du centre logistique. Un soin particulier a été apporté concernant l'insertion paysagère du projet pour que les ombrières n'accrochent que peu le regard dans un tel environnement.	0
	Risques Naturels	Le projet ne présente pas de sensibilités vis-à-vis des risques naturels technologiques, hormis la sismicité (modérée) de la zone qui a été prise en compte dans la conception du projet. Les structures sont dimensionnées selon les charges climatiques et sismiques.	1
ENVIRONNEMENT HUMAIN	<b>Le projet consiste en la diminution de l'emprise d'ombrières mises en place sur un parking existant</b>		
	Activités	L'enjeu est de développer les énergies renouvelables sur les espaces artificialisés.	0
	Archéologie et Monuments Historiques	Aucun vestige archéologique recensé dans l'emprise du projet. Le projet ne se situe pas dans le périmètre de 500 m d'un Monument historique.	0
CONTRAINTES ET SERVITUDES	Document d'urbanisme	PLU Zone urbaine à vocation économique destinée à accueillir des activités de transport/logistique, le règlement permet la construction d'ombrières photovoltaïques.	0
	Réseau divers	Les servitudes identifiées n'ont pas d'impact dans le cadre du présent projet (Cf. p. 5 )	0