

# RIVIERAPORTS

CANNES - GOLFE-JUAN - ANTIBES - NICE - VILLEFRANCHE

un réseau de



---

## *Port de Golfe Juan. Amélioration de la qualité des eaux portuaires par renouvellement des eaux*

### *Annexe 2 du formulaire Cas par cas – Cartes*

---



Hydrodynamique et génie côtier  
772 chemin du Flaquier Nord  
06530 Le Tignet  
Tel : 06 32 36 56 92



Date : juin 2018



## 1 Localisation



Figure 1: Situation du port



Figure 2: localisation du quai St Pierre et de la prise d'eau existante



## 2 Situation par rapport aux ZNIEFF

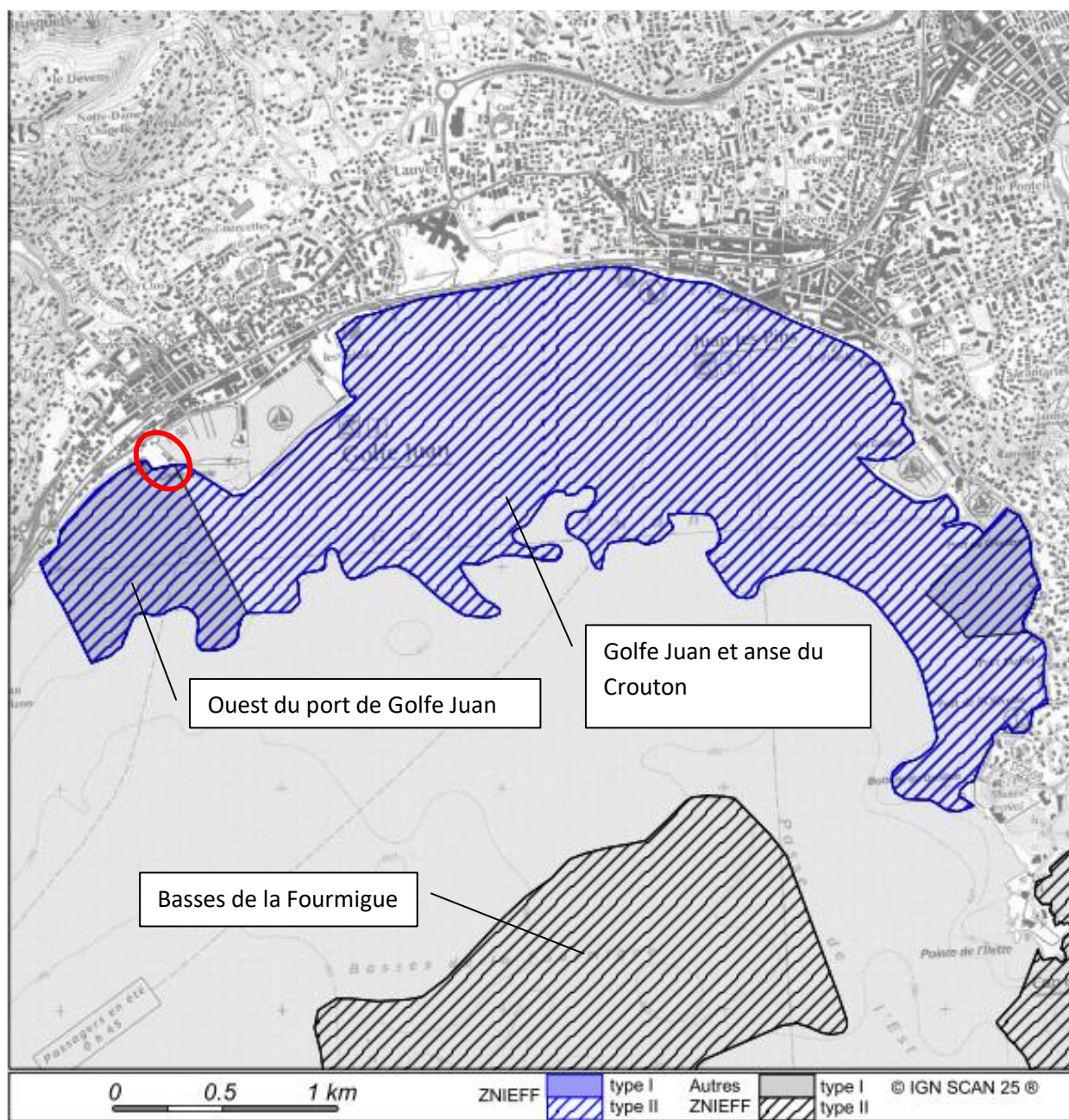


Figure 3: ZNIEFF autour du port de Golfe Juan

### 3 Situation par rapport au sanctuaire Pélagos



### 4 Situation par rapport au site Natura 2000

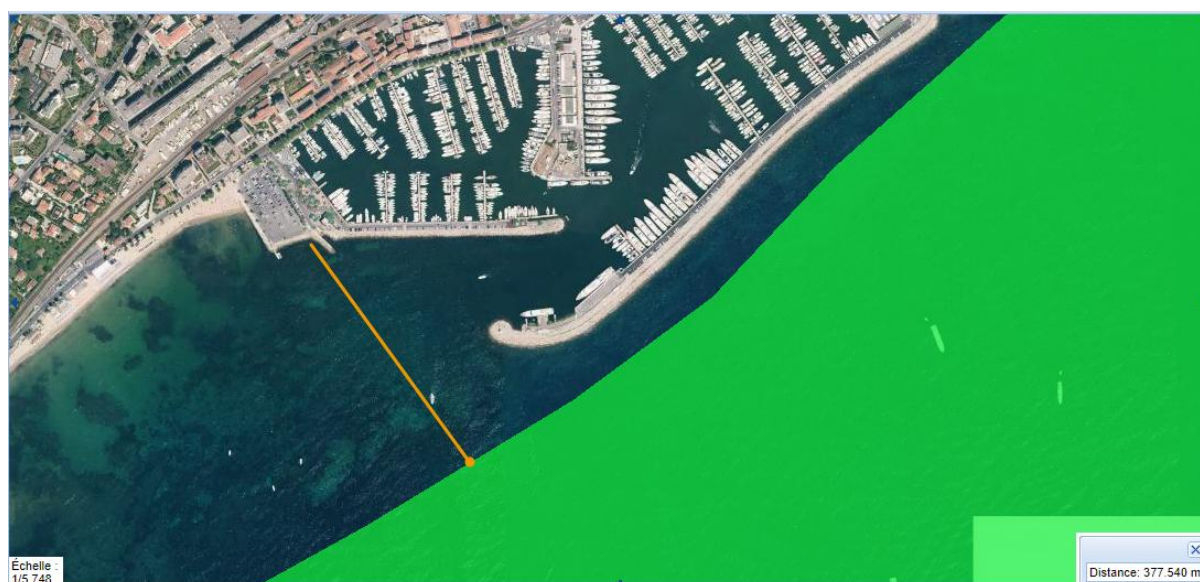


Figure 4: Distance par rapport au site marin Baie et Cap D'Antibes



## 5 Site inscrit

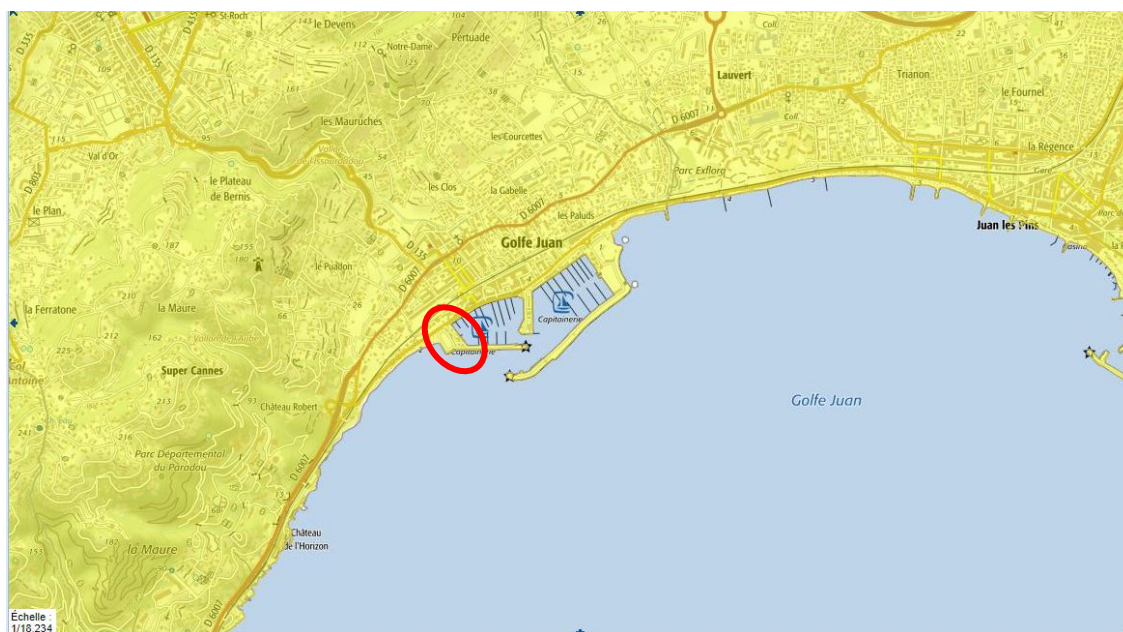


Figure 5: Bande côtière de Nice à Théoule

## 6 Plages



Figure 6: Localisation des plages