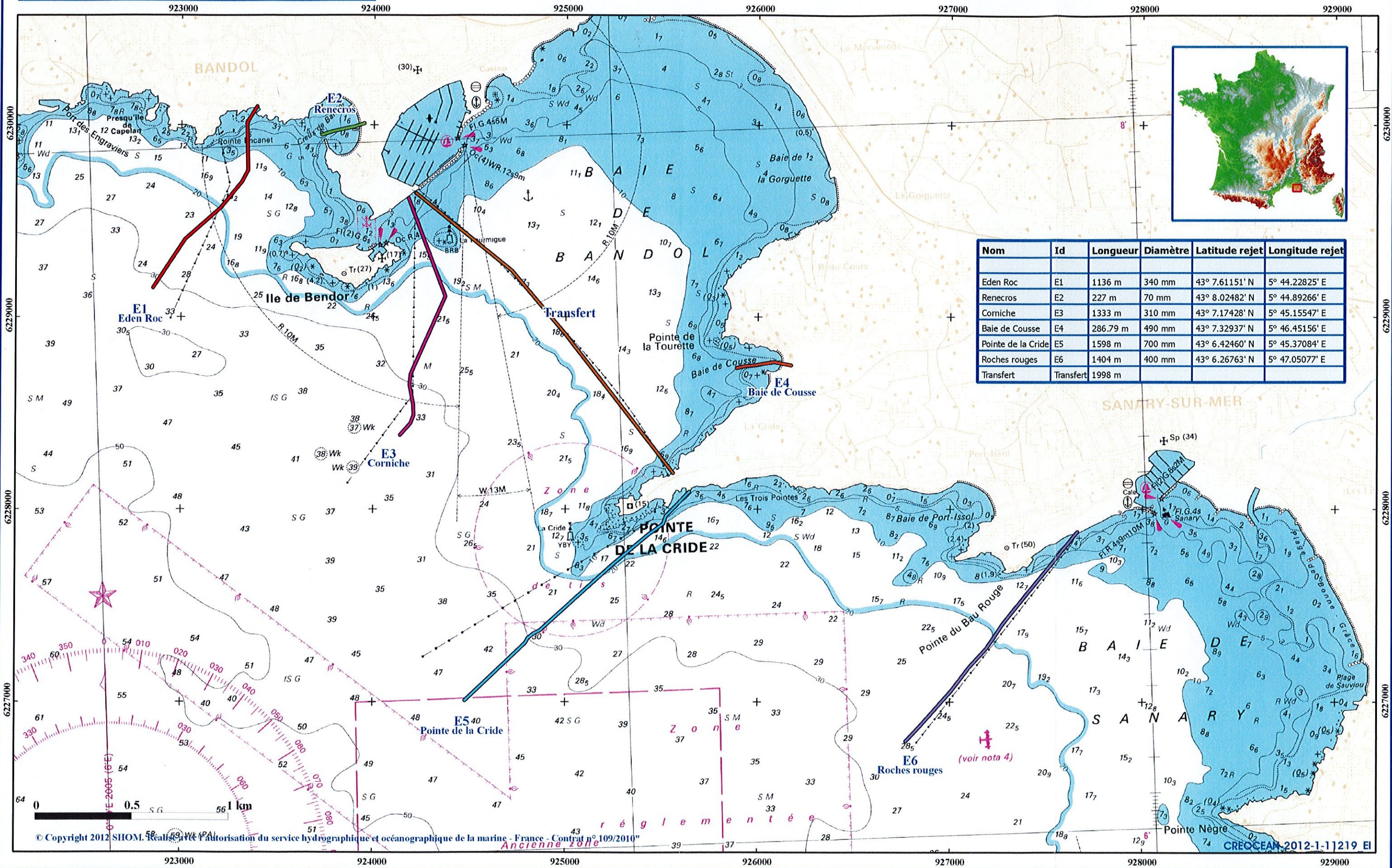


PLAN DE SITUATION DES EMISSAIRES ET DE LA CANALISATION DE TRANSFERT

Fond de plan extrait carte SHOM N°6610



Système de coordonnées : Lambert 93 - RGF93



Nom	Id	Longueur	Diamètre	Latitude rejet	Longitude rejet
Eden Roc	E1	1136 m	340 mm	43° 7.61151' N	5° 44.22825' E
Renecros	E2	227 m	70 mm	43° 8.02482' N	5° 44.89266' E
Corniche	E3	1333 m	310 mm	43° 7.17428' N	5° 45.15547' E
Baie de Couste	E4	286.79 m	490 mm	43° 7.32937' N	5° 46.45156' E
Pointe de la Cride	E5	1598 m	700 mm	43° 6.42460' N	5° 45.37084' E
Roches rouges	E6	1404 m	400 mm	43° 6.26763' N	5° 47.05077' E
Transfert	Transfert	1998 m			