

**Demande d'examen au cas par cas préalable à la  
réalisation éventuelle d'une évaluation  
environnementale**

**Projet de deux surfaces de vente**

**ZAC la Poulasse**

**83210 SOLLIES-PONT**

**Annexe volontairement transmise  
par le maître d'ouvrage**

**n°4**

**Etude d'impact sur le trafic**

Transmobilité

SCI ATB





# Solliès-Pont – Implantation d'un projet commercial

## Etude de l'impact sur le trafic

Mai 2018



16 Route de la Gavotte - 13015 Marseille  
Tél : 04 91 03 68 59 – Fax : 04 91 60 39 01  
Email : [contact@transmobilities.com](mailto:contact@transmobilities.com)

Numéro d'étude : A732  
Réalisée par : Romain SUEL  
Validée par : Benoît JOGUET  
Version 1 : 19 Octobre 2017  
Version 2 : mai 2018

Pour le compte de la SCI ATB  
107 Corniche du Golf  
83 250 La Londe Les Maures

## CONTENU

<b>OBJET DE L'ETUDE</b> .....	<b>3</b>
<b>DIAGNOSTIC CIRCULATOIRE</b> .....	<b>4</b>
Trafics actuels en section courante .....	4
Trafics et mouvements tournants .....	5
Analyse des réserves de capacité des carrefours .....	6
<b>EVALUATION DE LA SITUATION PROJETEE</b> .....	<b>7</b>
Caractéristiques du projet .....	7
Prise en compte de l'évolution du trafic exogène.....	8
Prise en compte du foisonnement / effet de capture entre surfaces commerciales alimentaires .....	8
Trafics projetés en section courante à l'horizon 2020 .....	9
Mouvements tournants projetés à l'horizon 2020.....	10
Dysfonctionnements attendus en situation projetée avec la configuration actuelle du réseau .....	11
Propositions d'aménagement.....	12
<b>SYNTHESE ET PRECONISATIONS</b> .....	<b>14</b>
<b>ANNEXES</b> .....	<b>15</b>
Compteurs automatiques.....	15
Analyses Girabase .....	15

## OBJET DE L'ETUDE

Il est envisagé d'implanter un magasin à Solliès-Pont.

L'objectif de l'étude consiste à mesurer l'impact circulaire de l'implantation du magasin sur le réseau viaire existant.

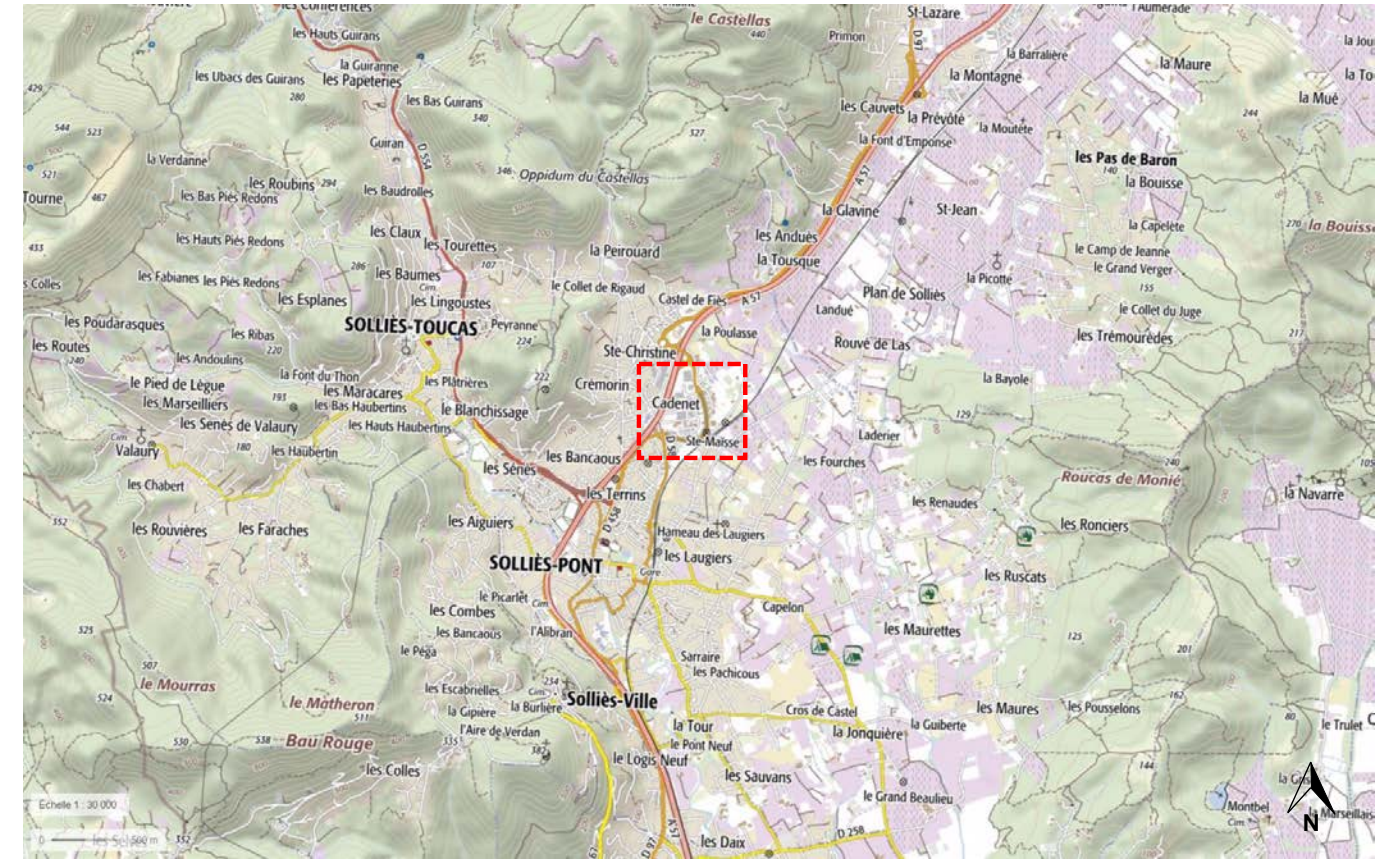
Pour cela, des comptages directionnels ont été effectués au droit des principaux carrefours du secteur d'étude durant les périodes de pointe du soir le vendredi et le samedi. Il s'agit des carrefours suivants :

- Carrefour giratoire du Grand Galop,
- Carrefour en té Avenue du Lion / Accès commerces.

En parallèle, il a été installé des compteurs automatiques sur les principales voies du secteur d'étude pour quantifier les trafics journaliers :

- Avenue de l'Arlésienne (RD97),
- Avenue du Lion.

## Localisation du secteur d'étude



## Secteur d'étude



## DIAGNOSTIC CIRCULATOIRE

### Traffic actuels en section courante

Il a été réalisé des comptages automatiques sur voirie pendant 7 jours, du 3 au 10 Février 2017, sur les 2 principales voies du secteur d'étude :

- L'Avenue de l'Arlésienne (RD97) au Sud et au Nord du carrefour giratoire du Grand Galop,
- L'Avenue du Lion.

Ces comptages automatiques réalisés pendant plusieurs jours permettent de définir les Trafics Moyens Journaliers (TMJ) et de définir les niveaux de trafics horaires. Les données complètes figurent en annexe.

#### METHODOLOGIE

Les trafics journaliers sont classiquement exprimés pour le cumul des 2 sens de circulation et en véh/jour.

Les trafics horaires sont en revanche distingués par sens de circulation et exprimés en Unités de Véhicule Particulier (UVP), unité définie pour tenir compte du poids plus important des Poids Lourds dans les trafics :

1 VL = 1 UVP      1 PL ou 1 bus = 2 UVP      1 Moto = 0.3 UVP

Il est rappelé les ordres de grandeur usuellement reconnus pour une voie de circulation :

Moins de 4 000 véh/jour	200 UVP/h par sens :	trafic faible
Entre 4 000 et 10 000 véh/jour	200 et 500 UVP/h :	trafic modéré
Entre 10 000 et 16 000 véh/jour	500 et 800 UVP/h :	trafic soutenu
Plus de 16 000 véh/jour	800 UVP/h :	trafic élevé

Pour les trafics journaliers, il ressort :

- 10 500 véhicules / jour sur l'Avenue de l'Arlésienne Nord, dont 2,6% de trafic poids-lourds,
- 9 500 véhicules / jour sur l'Avenue de l'Arlésienne Sud, dont 1,3% de trafic poids-lourds,
- 3 300 véhicules / jour sur l'Avenue du Lion, dont 1,2% de trafic poids-lourds.

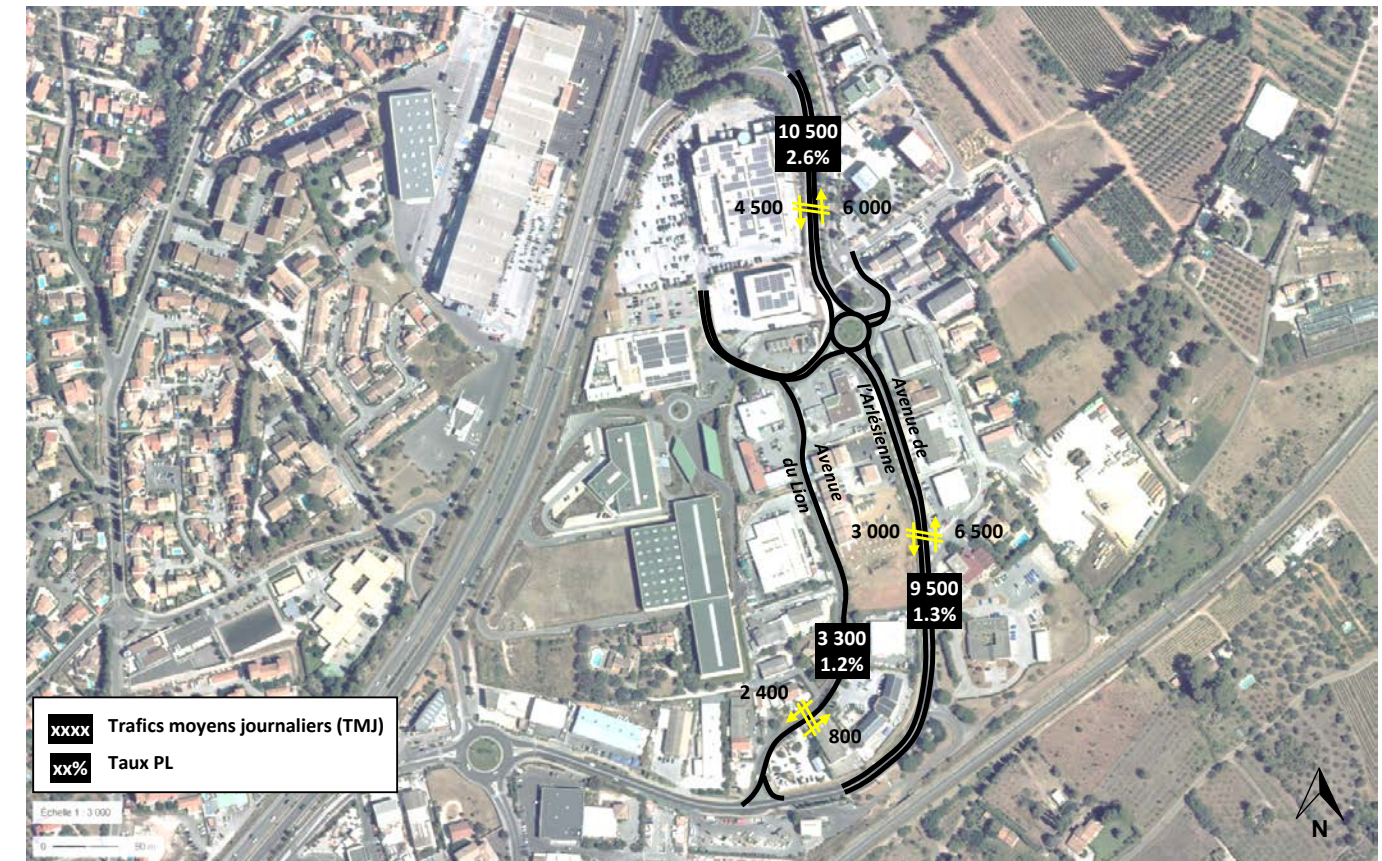
On retiendra que les taux de poids-lourds sont **faibles**.

Pour les trafics horaires, il ressort :

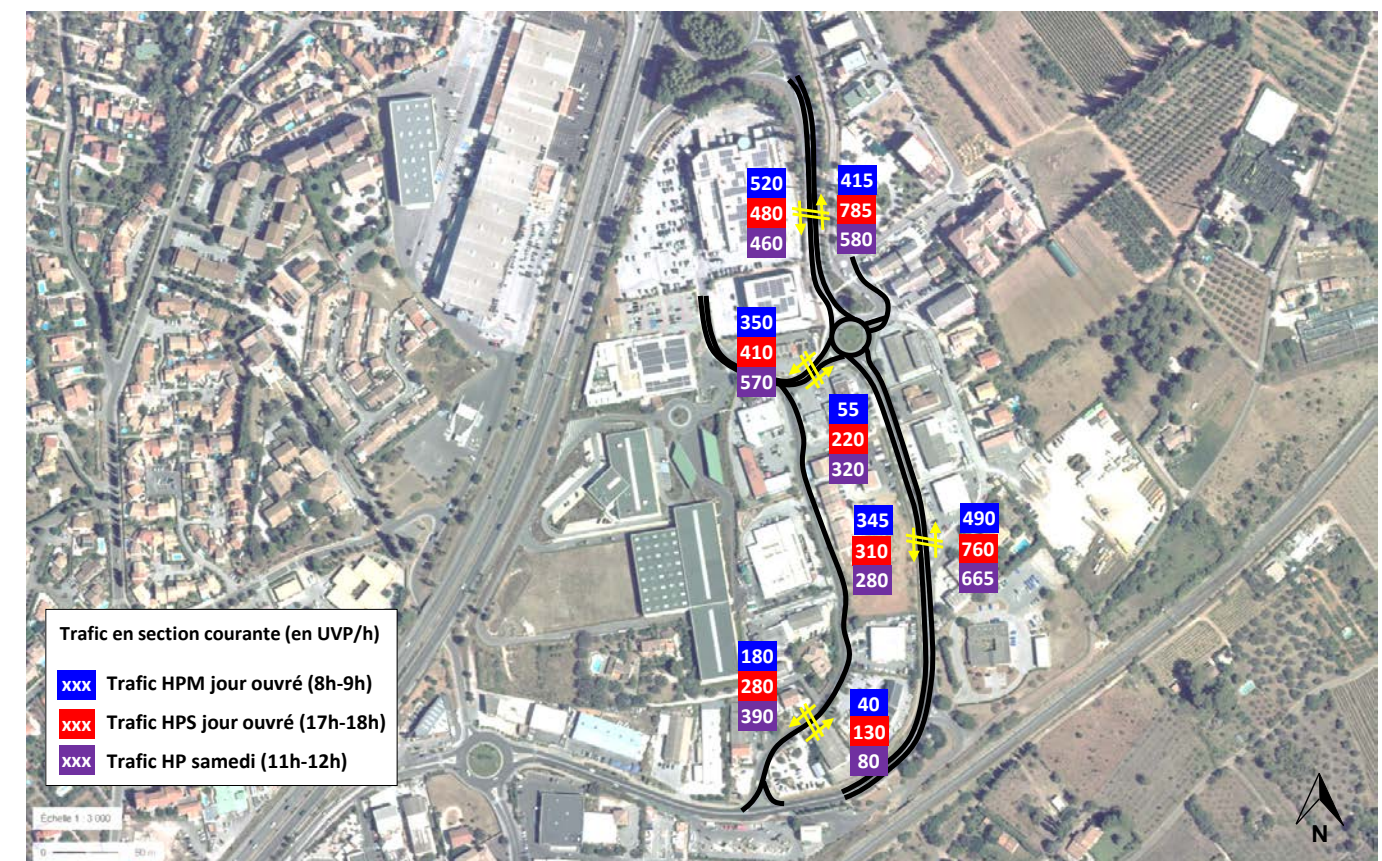
- Sur l'Avenue de l'Arlésienne, le trafic le plus élevé est relevé en jour ouvré en HPS (17h-18h),
- Sur l'Avenue du Lion, le trafic le plus élevé est relevé le samedi en HP (11h-12h),
- En HPM en jour ouvré, le trafic est globalement plus faible sur l'ensemble du secteur d'étude.

Dans la suite, ne seront donc considérées que les situations en période de pointe du soir en semaine et le samedi.

### Traffic journaliers et taux de poids-lourds



### Traffic horaires



**Trafics et mouvements tournants**

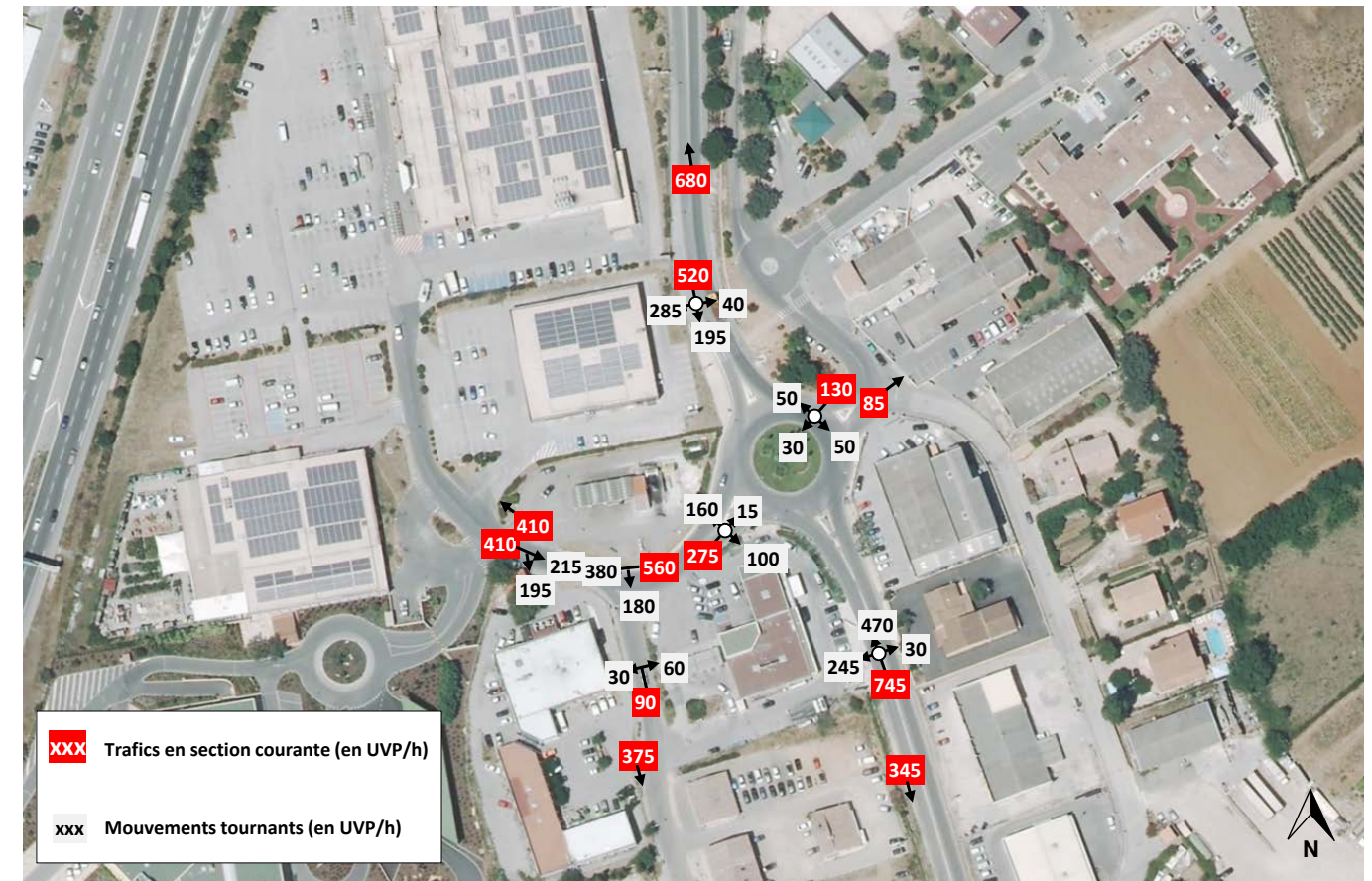
Les cartes ci-contre présentent les trafics et les mouvements tournants recensés au droit des carrefours du secteur d'étude aux heures de pointe du vendredi soir (16h15-17h15) et du samedi matin (11h00-12h00).

Le vendredi en HPS (16h15-17h15), il ressort les enseignements suivants :

- La charge globale du carrefour giratoire du Grand Galop atteint 1 670 UVP/h.
- Parmi les mouvements principaux, il a été relevé :
  - 470 UVP/h se dirigeant tout droit sur l'Avenue de l'Arlésienne depuis le Sud vers le Nord,
  - 285 UVP/h tournant à droite depuis l'Avenue de l'Arlésienne Nord vers l'Avenue du Lion,
  - 245 UVP/h tournant à gauche depuis l'Avenue de l'Arlésienne Sud vers l'Avenue du Lion.
- La charge globale du carrefour en té Avenue du Lion / Accès aux commerces atteint 1 060 UVP/h, dont 180 UVP/h tournant à gauche depuis le carrefour giratoire du Grand Galop vers l'Avenue du Lion Sud.

**La zone commerciale génère 410 UVP/h en entrée et autant en sortie.**

Trafics recensés le vendredi en HPS (16h15-17h15)

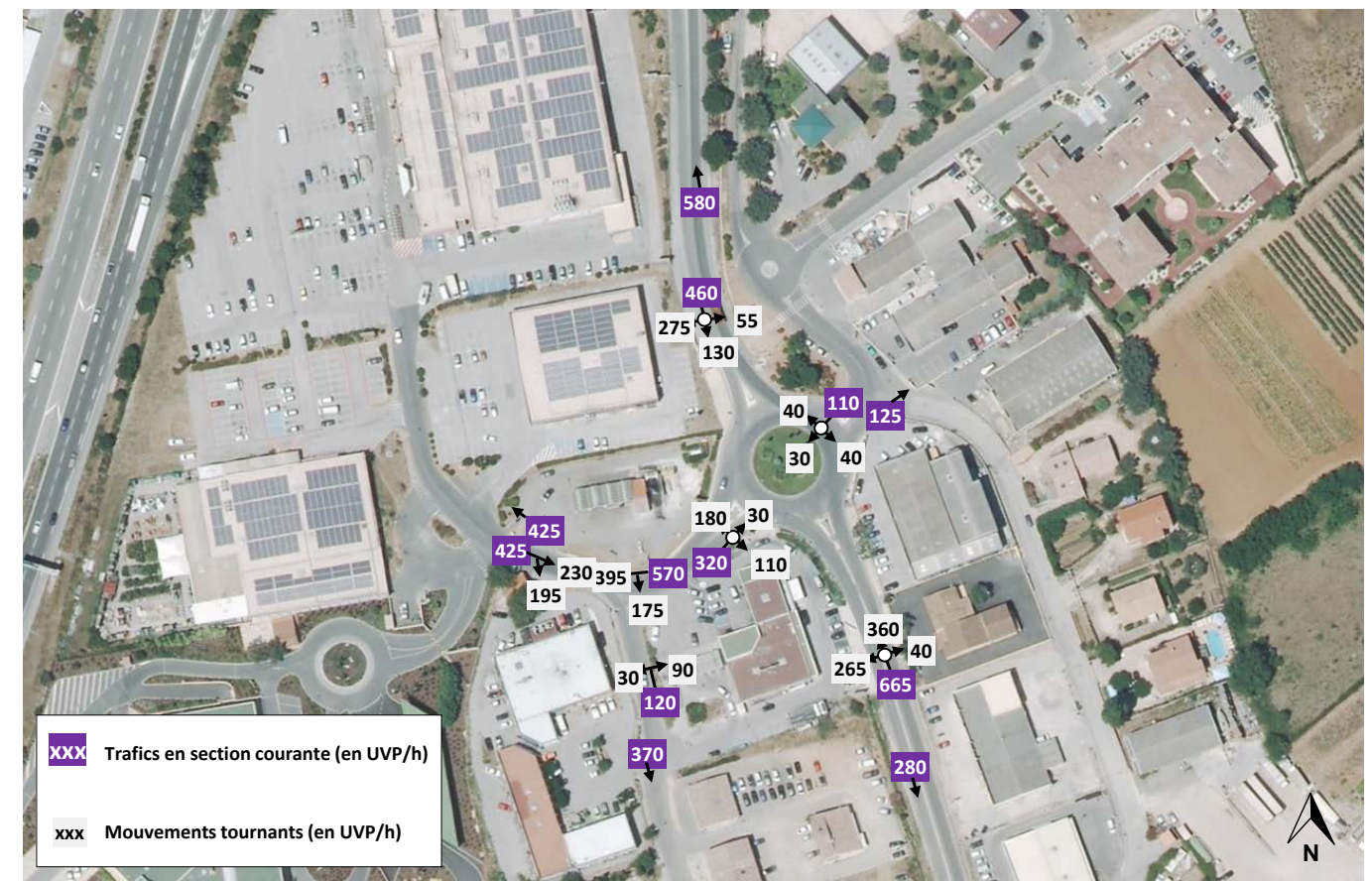


Le samedi en HP (11h00-12h00), il ressort les enseignements suivants :

- La charge globale du carrefour giratoire du Grand Galop atteint 1 555 UVP/h.
- Parmi les mouvements principaux, il a été relevé :
  - 360 UVP/h se dirigeant tout droit sur l'Avenue de l'Arlésienne depuis le Sud vers le Nord,
  - 275 UVP/h tournant à droite depuis l'Avenue de l'Arlésienne Nord vers l'Avenue du Lion,
  - 265 UVP/h tournant à gauche depuis l'Avenue de l'Arlésienne Sud vers l'Avenue du Lion.
- La charge globale du carrefour en té Avenue du Lion / Accès aux commerces atteint 1 105 UVP/h, dont 175 UVP/h tournant à gauche depuis le carrefour giratoire du Grand Galop vers l'Avenue du Lion Sud.

**La zone commerciale génère 425 UVP/h en entrée et autant en sortie, soit +4% par rapport au vendredi en HPS.**

Trafic recensés le samedi en HP (11h00-12h00)



### Analyse des réserves de capacité des carrefours

Les cartes ci-contre présentent les résultats de l'analyse de capacité réalisée pour chaque carrefour du secteur d'étude.

Une analyse Girabase (CEREMA) a été effectuée pour quantifier la réserve de capacité du carrefour giratoire du Grand Galop avec les trafics actuels en heure de pointe.

Pour le carrefour en té Avenue du Lion / accès commerces, il a été effectué un calcul de capacité selon la méthode standard préconisée par le CEREMA.

Les résultats de l'analyse statique des carrefours permettent de déterminer :

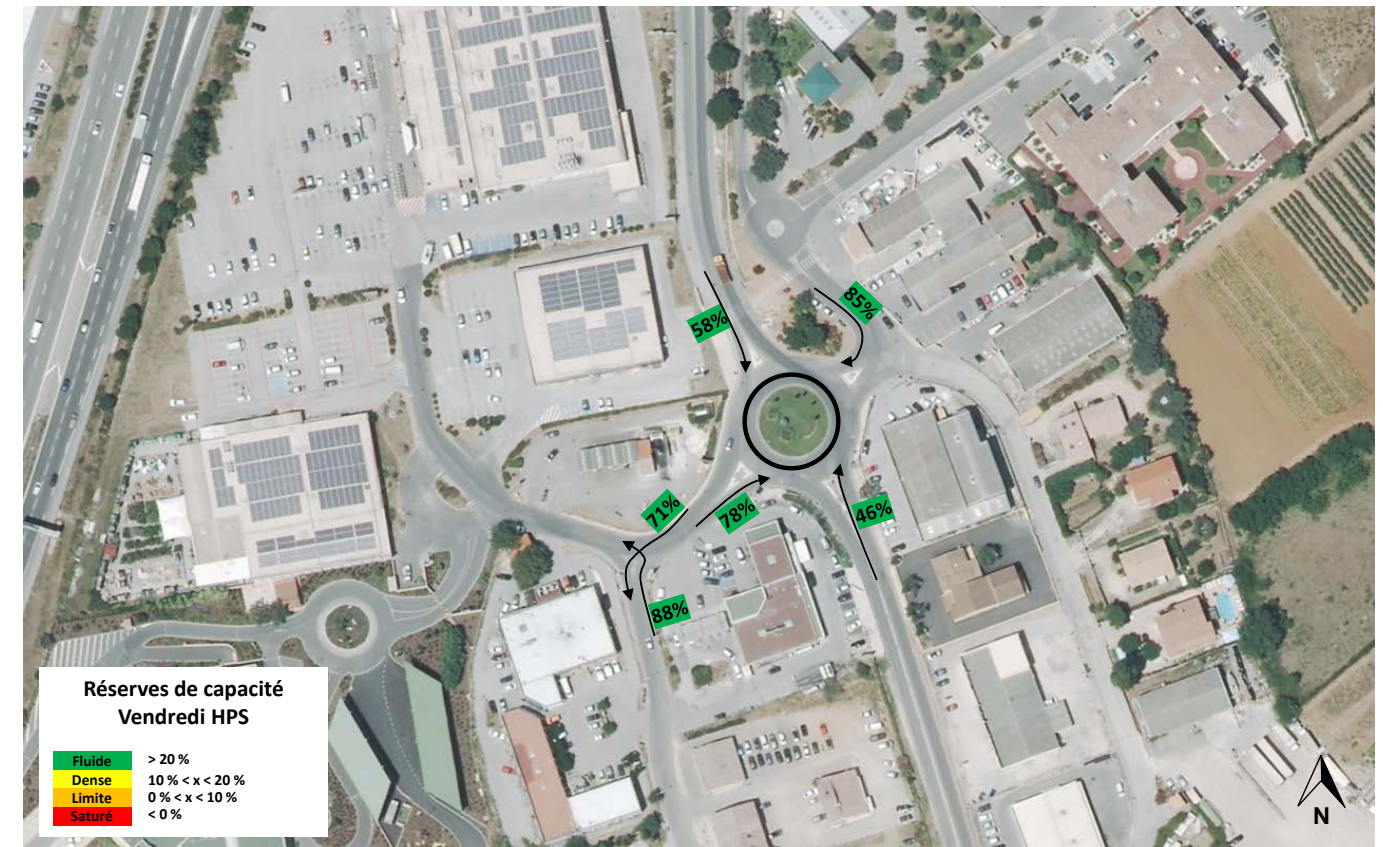
⇒ **La Réserve de Capacité (RC), exprimée pour chaque branche en pourcentage :**

- Si elle est supérieure à 20%, la branche est fluide,
- Si elle est comprise entre 10% et 20%, des ralentissements ponctuels peuvent se produire,
- Si elle est comprise entre 0% et 10%, la branche est chargée, des rétentions se forment en période de pointe.
- Si elle est négative, la branche est saturée, d'importants dysfonctionnements sont alors à prévoir.

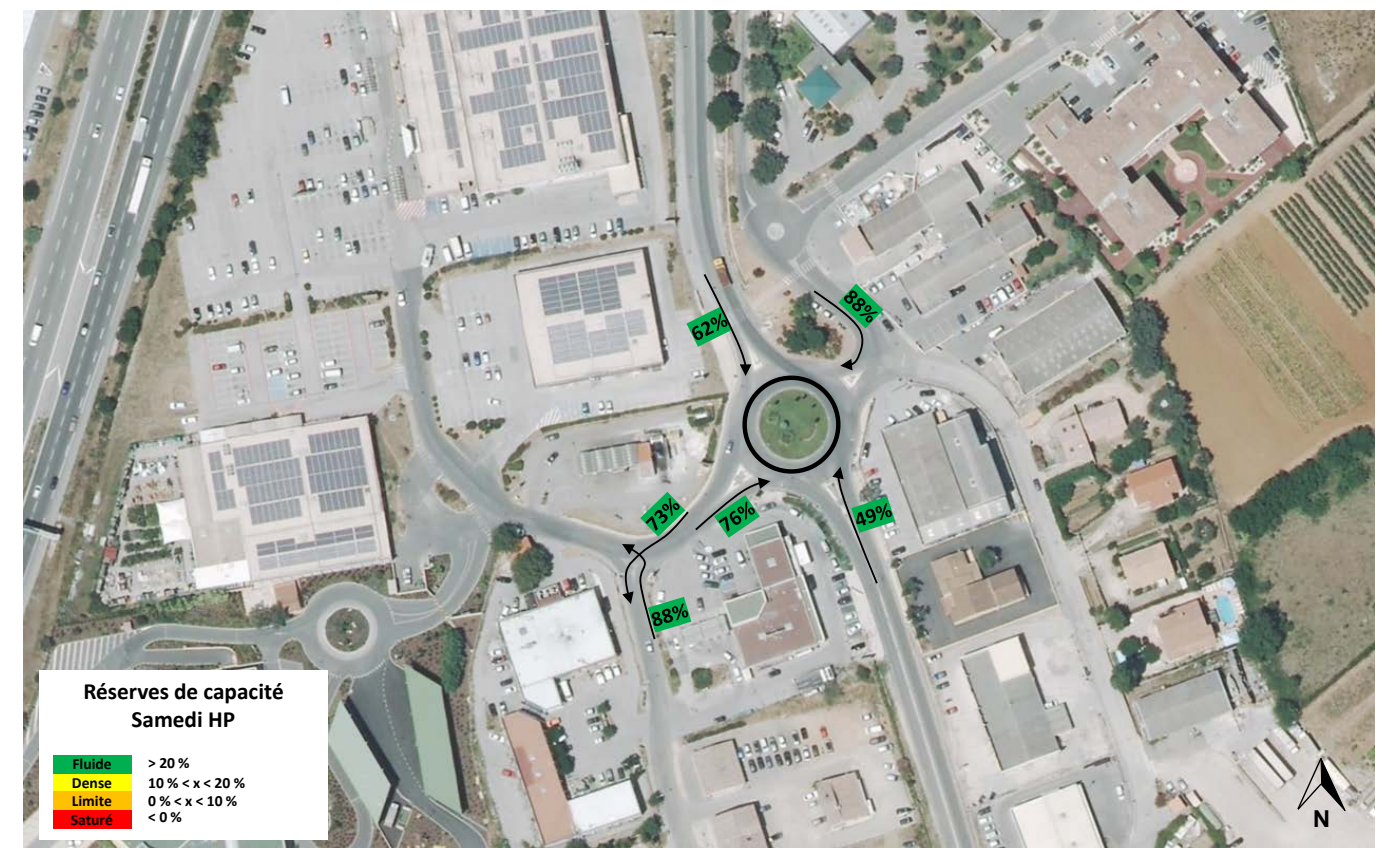
⇒ **Les remontées de file éventuelles, exprimées en nombre de véhicules, qui permettent de dimensionner les voies de stockage.**

**L'analyse statique indique des réserves de capacité satisfaisantes (supérieures à 20%) sur toutes les branches du carrefour giratoire du Grand Galop ainsi qu'au droit du carrefour en té Avenue du Lion / Accès commerces, et ce autant le vendredi en HPS que le samedi en HP.**

Réserves de capacité actuelles le vendredi en HPS



Réserves de capacité actuelles le samedi en HP





**EVALUATION DE LA SITUATION PROJETEE**

**Caractéristiques du projet**

Les plans ci-contre présentent le projet d'implantation commerciale.

L'accès au pôle commercial s'effectuerait via l'Avenue du Lion, avec une connexion à l'actuelle voie d'accès à la zone commerciale aménagée en carrefour giratoire.

Le tableau suivant récapitule la capacité projetée du parking en fonction du type d'emplacement :

Nbre emplacements	
Emplacement non réservés	499
Emplacements réservés	60
PMR	12
<i>Famille nombreuse</i>	6
<i>Véhicules électriques</i>	42
<i>Deux-roues</i>	135
<b>Total parking</b>	<b>559</b>

Le tableau suivant présente la génération de trafic prise en compte pour la suite de l'étude :

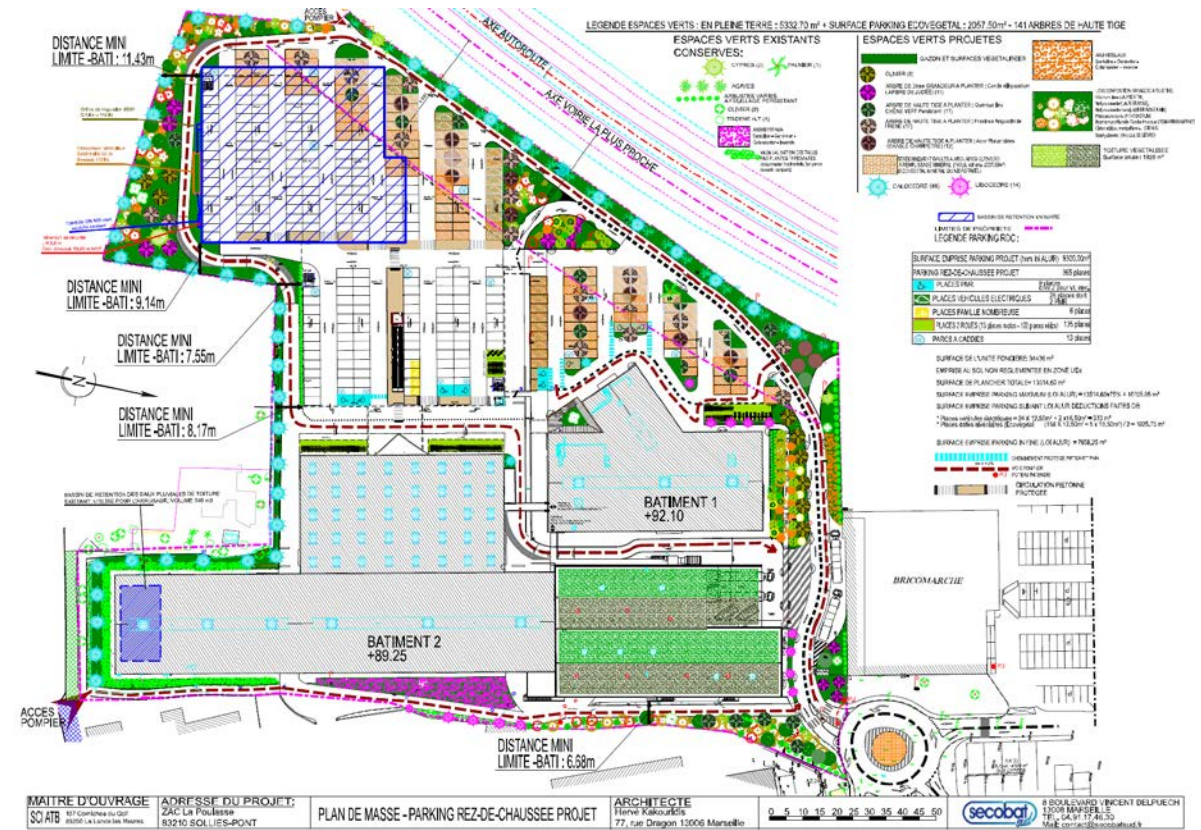
Calcul du trafic généré par le projet			
Surface de vente (en m <sup>2</sup> )			
Hypermarché			<b>6 009</b>
Espace multimédia			<b>1 981</b>
<b>Total</b>			<b>7 990</b>
Nbre de véhicules générés pour 1 m <sup>2</sup> SV			
	Vendredi HP	Samedi HP	
Hypermarché	0.105	0.108	
Espace multimédia	0.032	0.041	
Hypothèse : 50% des clients de l'espace culturel sont des clients de l'hypermarché			
Génération de trafic			
	Vendredi HP	Samedi HP	
Véhicules générés / sens / heure	665	690	
Véhicules générés / sens / jour	5 500	5 800	

Les ratios pris en compte sont issus de comptages réalisés par TransMobilités au droit de centres commerciaux existants à Grasse, Gap, Draguignan, Morières-Lès-Avignon, Marseille entre autres.

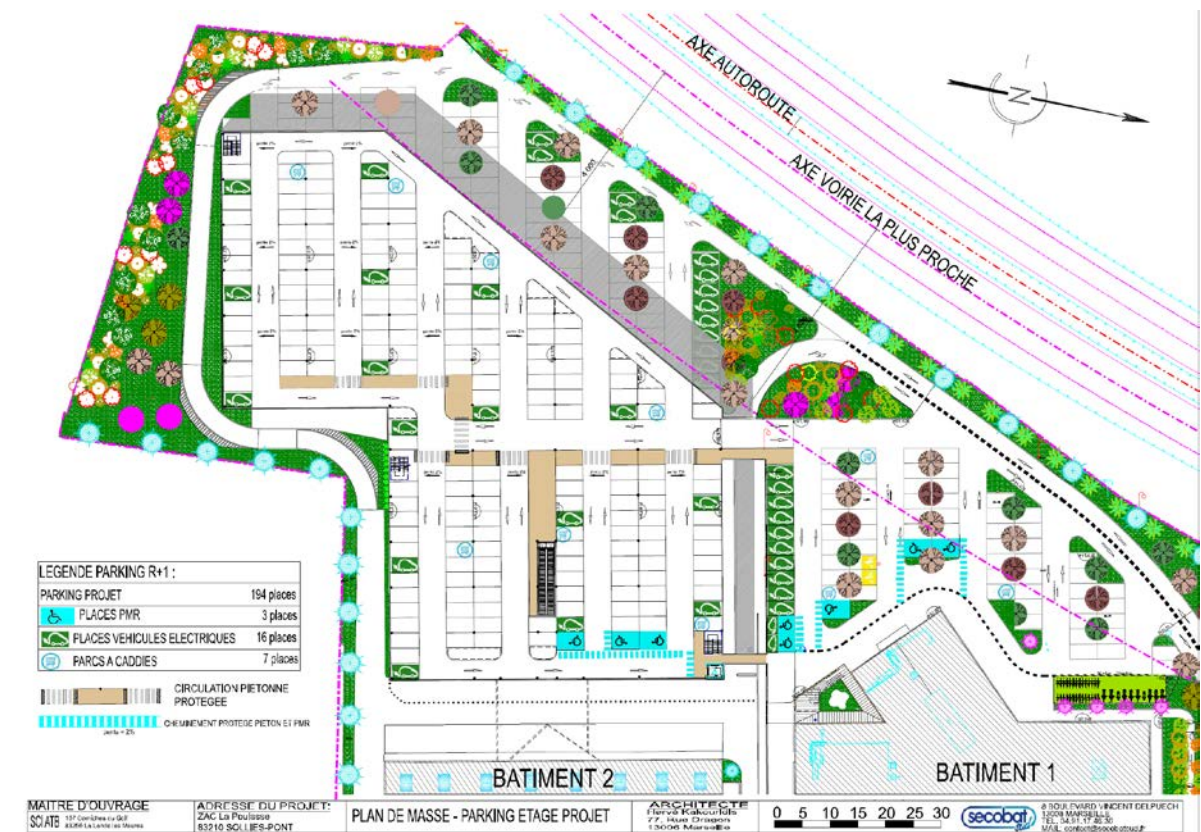
Selon ce calcul, il ressortirait :

- **665 véhicules / sens / heure et 5 500 véhicules / jour le vendredi en HPS,**
- **690 véhicules / sens / heure et 5 800 véhicules / jour le samedi en HP.**

**Plan masse RDC**



**Plan masse R+1**



**Prise en compte de l'évolution du trafic exogène**

Il a été calculé la croissance démographique entre 1999 et 2014 pour les 3 communes périphériques au secteur d'étude :

Population (Insee)	Solliès-Pont	Solliès-Toucas	Solliès-Ville	Total
2014	11 133	5 599	2 391	19 123
2011	11 568	5 499	2 461	19 528
2006	10 788	5 059	2 222	18 069
1999	10 820	4 397	2 247	17 464
Evolution annuelle (2014/2009)	0.58%	5.47%	1.28%	<b>1.90%</b>

Il ressort une augmentation de +1,9% / an sur la période 1999-2014 sur l'ensemble des 3 communes.

En se basant sur l'hypothèse selon laquelle l'évolution annuelle de la population serait égale à l'évolution annuelle du trafic, **il est appliqué ce taux d'évolution aux trafics de transit sur le secteur d'étude pour déterminer les trafics en 2020, soit +1,9% par an.**

**Prise en compte du foisonnement / effet de capture entre surfaces commerciales alimentaires**

En accord avec les mesures réalisées par TransMobilités sur les sites de Plan de Campagne et de Montpellier (Odysseum), il a été considéré une hypothèse supplémentaire : un taux de **40%** de foisonnement/capture entre surface de vente alimentaire existante et surface de vente alimentaire projetée.

### Trafics projetés en section courante à l'horizon 2020

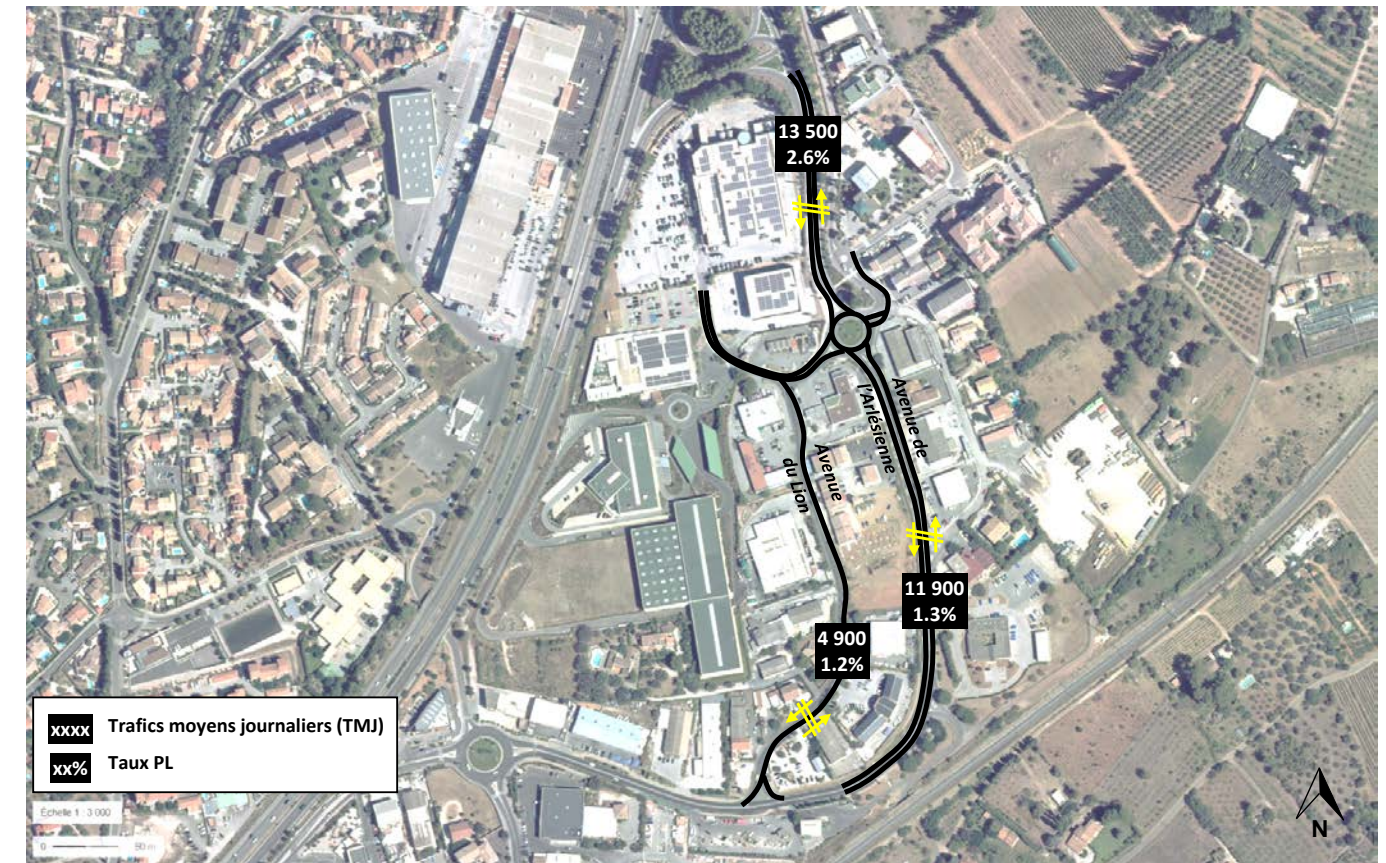
La carte ci-contre présente les trafics journaliers projetés en 2020 en tenant compte :

- de l'évolution du trafic sur le secteur d'étude et
- du projet d'implantation commerciale.

Il ressortirait :

- Sur l'Avenue de l'Arlésienne Nord : 13 500 véhicules / jour, soit + 3 000 véhicules / jour par rapport à la situation actuelle,
- Sur l'Avenue de l'Arlésienne Sud : 11 900 véhicules / jours, soit + 2 400 véhicules / jour par rapport à la situation actuelle,
- Sur l'Avenue du Lion : 4 900 véhicules / jour, soit + 1 600 véhicules / jour par rapport à la situation actuelle.

### Estimation des trafics journaliers projetés en 2020



### Mouvements tournants projetés à l'horizon 2020

Les cartes ci-contre présentent les trafics projetés le vendredi en HPS (en haut) et le samedi en HP (en bas) en tenant compte de l'implantation du projet commercial et de l'augmentation du trafic de transit sur le secteur d'étude.

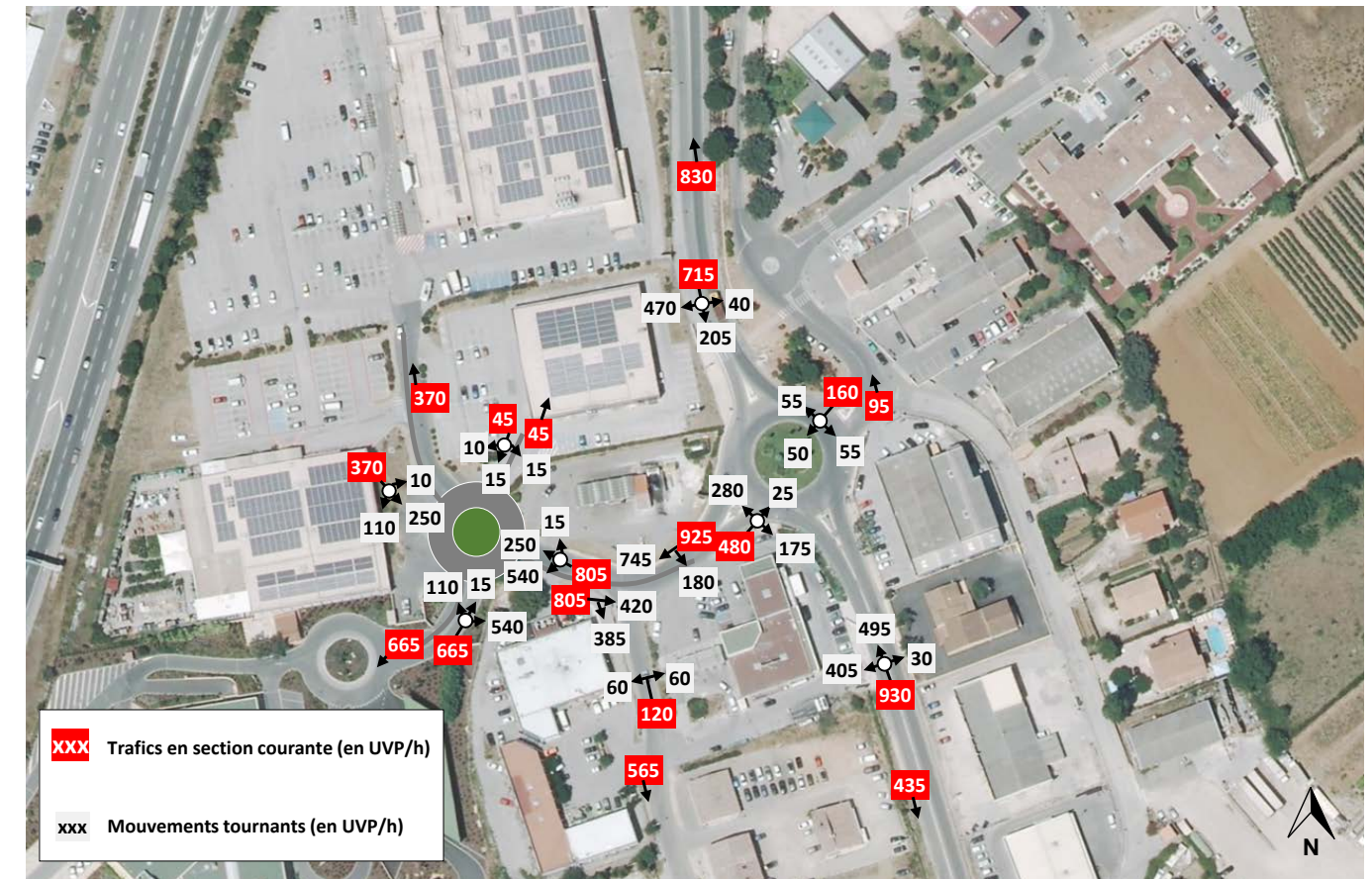
#### Le vendredi en HPS :

- La charge globale du carrefour giratoire du Grand Galop atteindrait **2 295 UVP/h**, soit +38% par rapport à la situation actuelle.
- Parmi les mouvements principaux, il ressortirait :
- 495 UVP/h se dirigeant tout droit sur l'Avenue de l'Arlésienne depuis le Sud vers le Nord,
  - 470 UVP/h tournant à droite depuis l'Avenue de l'Arlésienne Nord vers l'Avenue du Lion,
  - 405 UVP/h tournant à gauche depuis l'Avenue de l'Arlésienne Sud vers l'Avenue du Lion.
- **La charge globale du carrefour en té Avenue du Lion / Accès aux commerces atteindrait 1 850 UVP/h**, soit + 75% par rapport à la situation actuelle. Le mouvement de tourne-à-gauche depuis le carrefour giratoire du Grand Galop atteindrait 180 UVP/h en conflit avec 805 UVP/h. **Ces trafics imposeraient le réaménagement du carrefour en té Avenue du Lion / accès commerces.**
  - La charge globale du carrefour giratoire d'accès au pôle commercial atteindrait **1 880 UVP/h**.

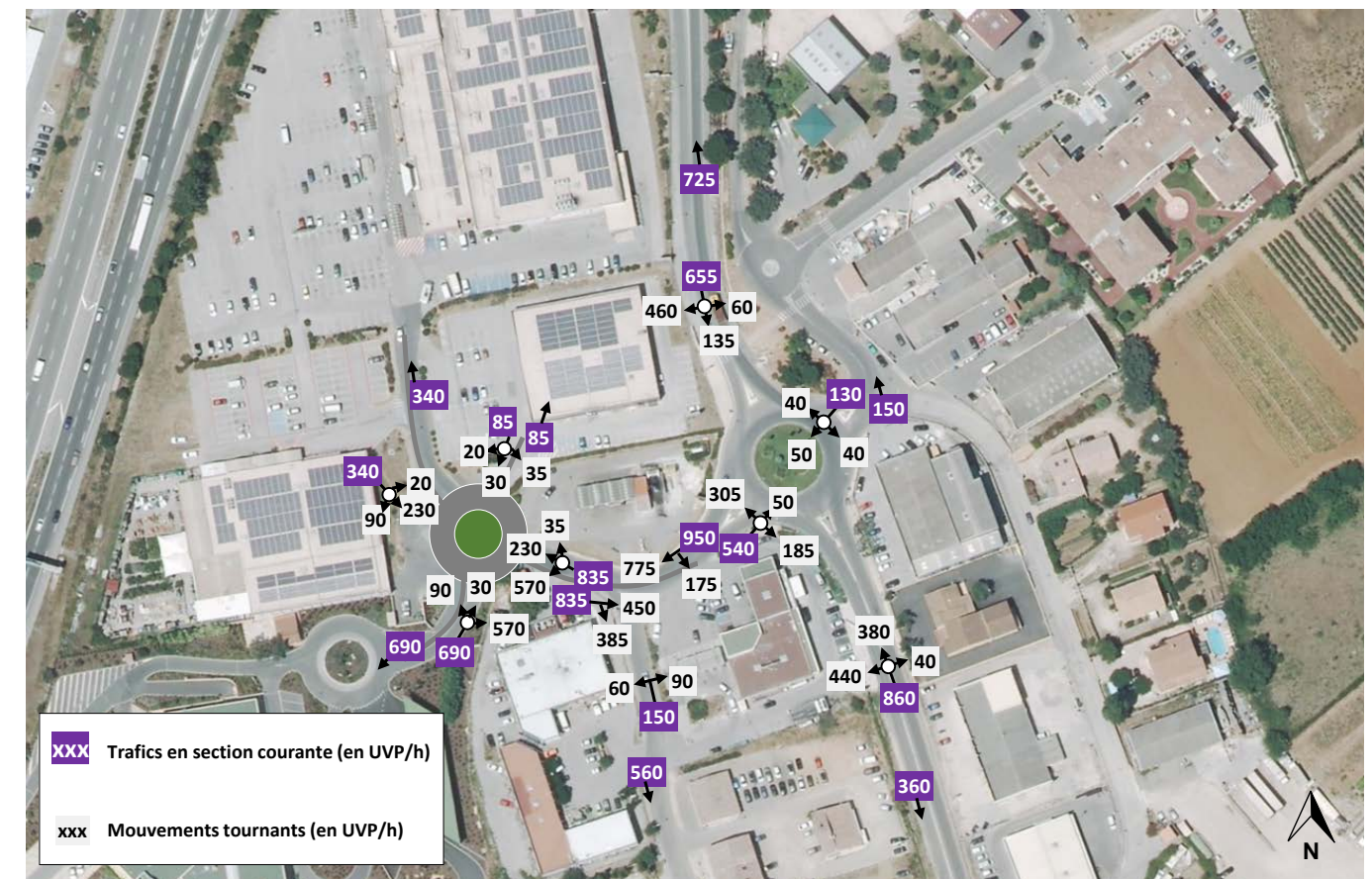
#### Le samedi en HP :

- La charge globale du carrefour giratoire du Grand Galop atteindrait **2 185 UVP/h**, soit +41% par rapport à la situation actuelle.
- Parmi les mouvements principaux, il ressortirait :
- 460 UVP/h tournant à droite depuis l'Avenue de l'Arlésienne Nord vers l'Avenue du Lion,
  - 440 UVP/h tournant à gauche depuis l'Avenue de l'Arlésienne Sud vers l'Avenue du Lion.
  - 380 UVP/h se dirigeant tout droit sur l'Avenue de l'Arlésienne depuis le Sud vers le Nord,
- **La charge globale du carrefour en té Avenue du Lion / Accès aux commerces atteindrait 1 935 UVP/h**, soit + 74% par rapport à la situation actuelle. Le mouvement de tourne-à-gauche depuis le carrefour giratoire du Grand Galop atteindrait 175 UVP/h en conflit avec 915 UVP/h. **Ces trafics imposeraient le réaménagement du carrefour en té Avenue du Lion / accès commerces.**
  - La charge globale du carrefour giratoire d'accès au pôle commercial atteindrait **1 950 UVP/h**.

### Trafic prévisionnels à court terme le vendredi en HPS



### Trafics prévisionnels à court terme le samedi en HP



**Dysfonctionnements attendus en situation projetée avec la configuration actuelle du réseau**

La carte ci-contre présente les dysfonctionnements qui pourraient potentiellement se produire en situation projetée pendant les périodes de pointe du soir et du samedi, avec la configuration actuelle du réseau.

Le trafic dans le secteur d'étude augmenterait de +44% le vendredi en HPS et de +45% le samedi en HP avec l'implantation commerciale. Au droit du carrefour en té Avenue du Lion / Accès commerces, le mouvement de tourne-à-gauche depuis le carrefour giratoire du Grand Galop vers l'Avenue du Lion Sud serait difficile à cause de l'augmentation du trafic en sens inverse. De plus les véhicules en tourne-à-gauche gêneraient le flux tout droit allant du carrefour giratoire du Grand Galop vers les commerces et circulant sur la même file.

Ainsi, des remontées de file se créeraient aux heures de pointe du soir et du samedi. Elles pourraient se propager sur le carrefour giratoire du Grand Galop et diminuer significativement sa réserve de capacité.

**Pour éviter ce dysfonctionnement, il est proposé l'aménagement d'un terre-plein central entre le carrefour giratoire du Grand Galop et le nouveau carrefour giratoire d'accès au pôle commercial, avec report des mouvements de tourne-à-gauche sur ces deux carrefours giratoires.**



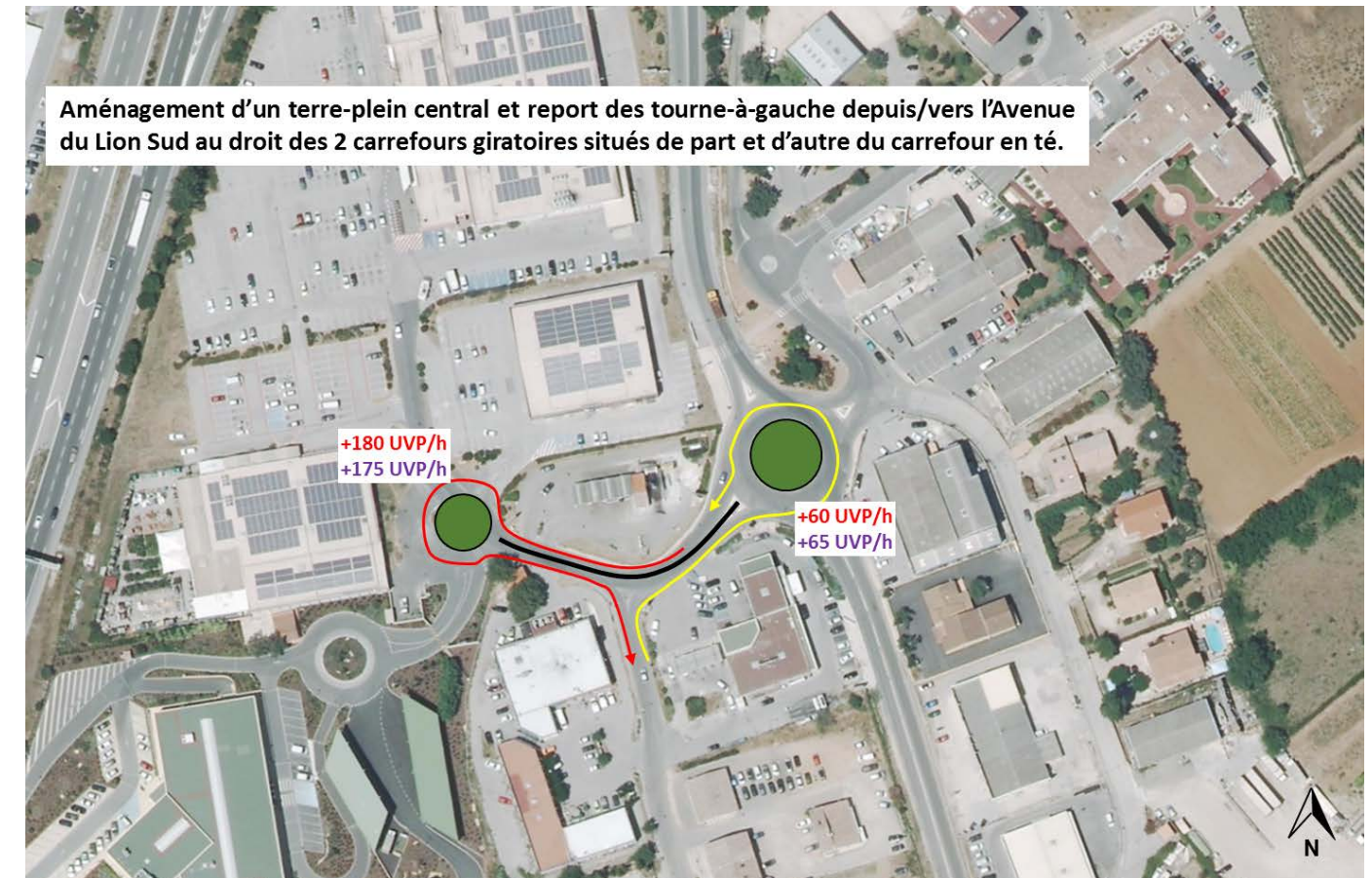
### Propositions d'aménagement

La carte ci-contre présente l'aménagement envisagé pour gérer les mouvements de tourne-à-gauche problématiques depuis le carrefour du Grand Galop vers l'Avenue du Lion Sud.

**Le projet consiste à aménager un terre-plein central sur l'Avenue du Grand Lion sur la section comprise entre les 2 carrefours giratoires. Cet aménagement implique le report des mouvements de tourne-à-gauche depuis/vers l'Avenue du Grand Lion Sud au droit des carrefours giratoires situés aux extrémités.**

Dans les pages suivantes sont présentées les analyses de capacités en tenant compte de cet aménagement viare.

### Réseau viare projeté avec report des tourne-à-gauche

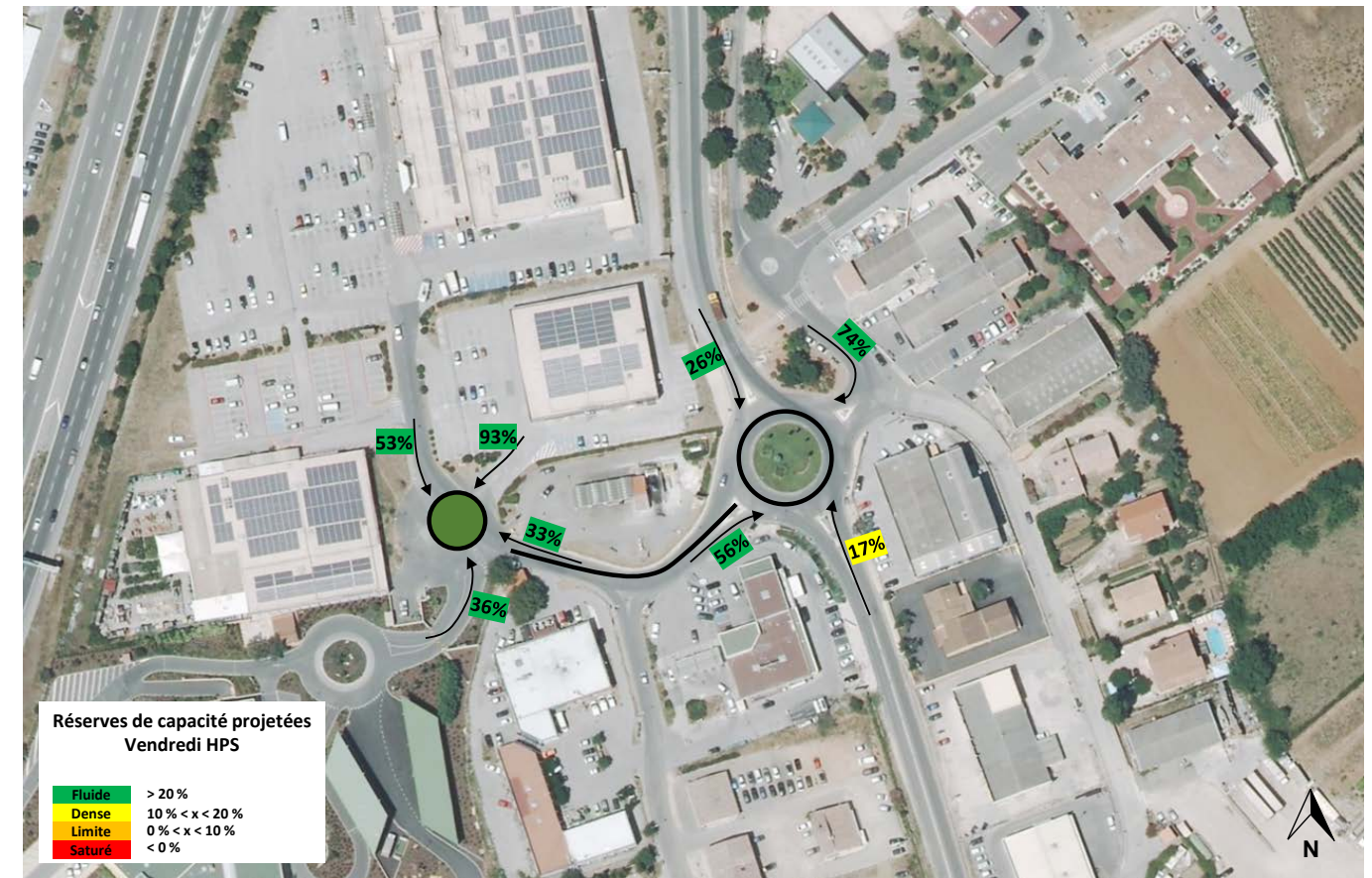


Projet avec aménagement d'un terre-plein central et report des tourne-à-gauche

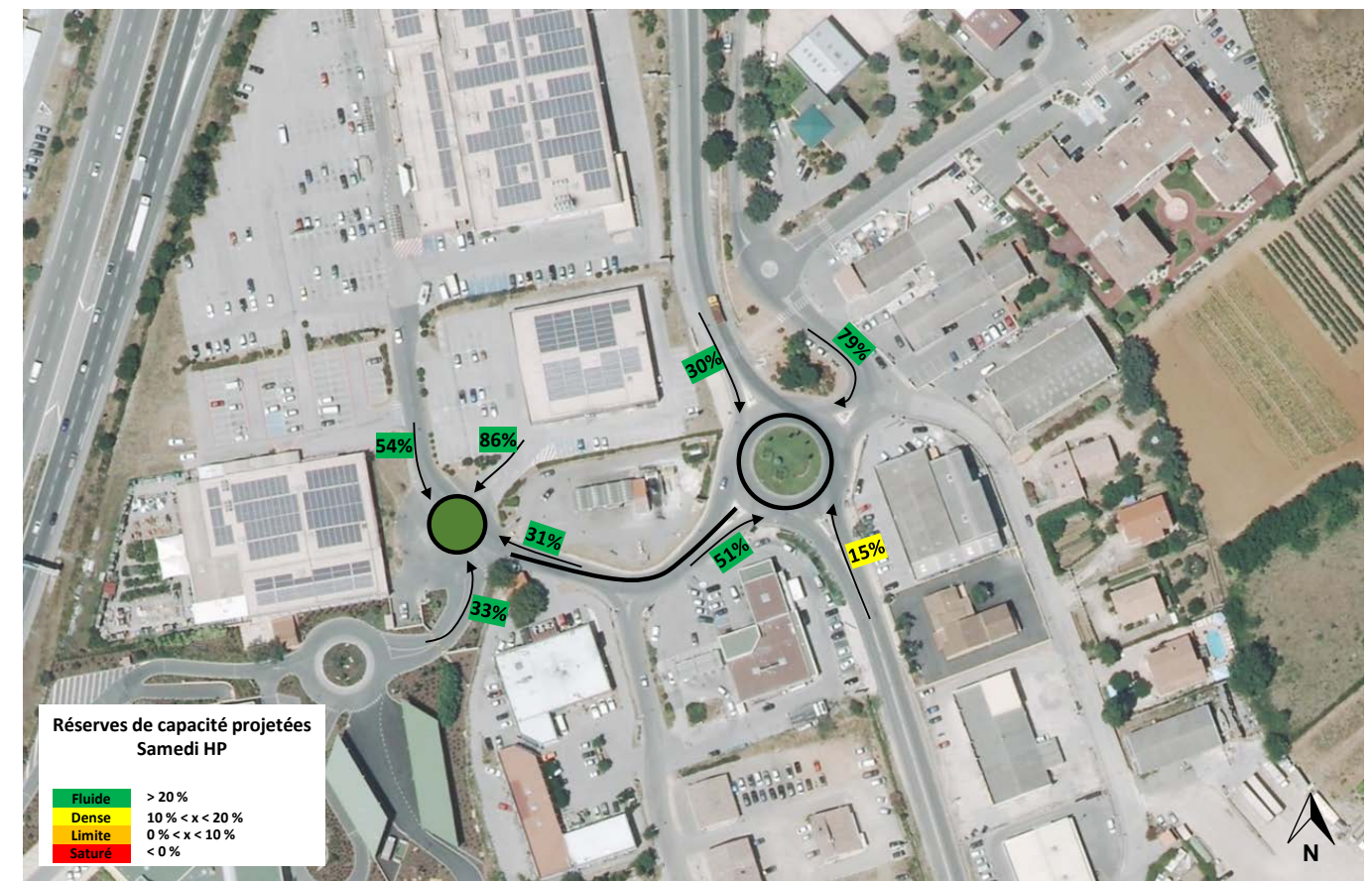
Les cartes ci-contre présentent les réserves de capacité projetées à l'horizon 2020 pour chaque carrefour du secteur d'étude avec la configuration envisagée en situation projetée

Il ressortirait des réserves de capacité satisfaisantes sur toutes les branches des carrefours du secteur d'étude. Toutefois, les mouvements de tourne-à-gauche reportés sur les 2 carrefours giratoires engendreraient une diminution globale des réserves de capacité sur toutes les branches. Ceci n'aurait pas d'impact significatif sur les réserves de capacité, y compris en période de pointe du soir en semaine et en période de pointe du samedi. En effet, les réserves de capacité obtenues, bien qu'inférieures aux réserves de capacité actuelles, restent très positives, et supérieures à 15% dans la situation la plus critique qui se produit le samedi pendant une heure.

Réserves de capacité projetées le vendredi en HPS avec aménagement viaire



Réserves de capacité projetées le samedi en HP avec aménagement viaire



## SYNTHESE ET PRECONISATIONS

Il est envisagé d'implanter un pôle commercial à Solliès-Pont.

Le tableau suivant indique les trafics générés par le projet :

Calcul du trafic généré par le projet		
Surface de vente (en m <sup>2</sup> )		
Hypermarché		<b>6 009</b>
Espace multimédia		<b>1 981</b>
Total		<b>7 990</b>
Nbre de véhicules générés pour 1 m <sup>2</sup> SV		
	Vendredi HP	Samedi HP
Hypermarché	0.105	0.108
Espace multimédia	0.032	0.041
Hypothèse : 50% des clients de l'espace culturel sont des clients de l'hypermarché		
Génération de trafic		
	Vendredi HP	Samedi HP
Véhicules générés / sens / heure	665	690
Véhicules générés / sens / jour	5 500	5 800

Selon ce calcul, il ressortirait la génération de trafic suivante pour le projet commercial :

- **665 véhicules / sens / heure et 5 500 véhicules / jour le vendredi en HPS,**
- **690 véhicules / sens / heure et 5 800 véhicules / jour le samedi en HP.**

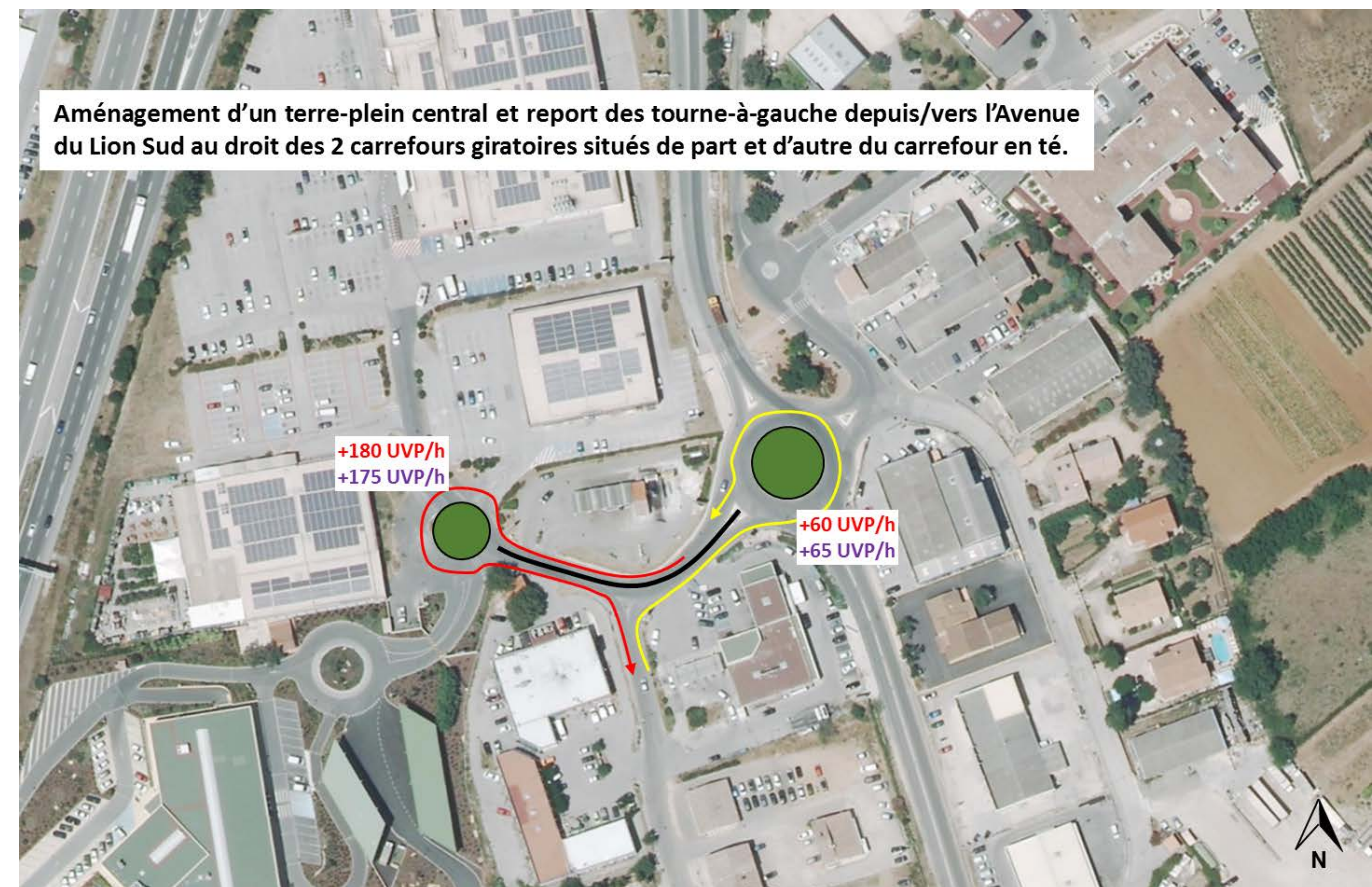
En tenant compte d'un foisonnement entre surfaces de vente alimentaires de 40% et de la croissance du trafic exogène dans le secteur d'étude (+1,9%/an), il ressortirait les trafics suivants en 2020 :

- **Sur l'Avenue de l'Arlésienne Nord : 13 500 véhicules / jour, soit + 3 000 véhicules / jour par rapport à la situation actuelle,**
- **Sur l'Avenue de l'Arlésienne Sud : 11 900 véhicules / jours, soit + 2 400 véhicules / jour par rapport à la situation actuelle,**
- **Sur l'Avenue du Lion : 4 900 véhicules / jour, soit + 1 600 véhicules / jour par rapport à la situation actuelle.**

Selon ces hypothèses, le trafic dans le secteur d'étude augmenterait de +44% le vendredi en HPS et de +45% le samedi en HP. La géométrie du carrefour en té Avenue du Lion / Accès aux commerces devrait être revue avec aménagement d'un terre-plein central (cf. schéma ci-contre) pour contenir les flux projetés sur l'Avenue du Lion et supprimer les mouvements de tourne à gauche, perturbants pour la circulation en section courante.

Cela étant, les réserves de capacité des carrefours desservant le projet demeuraient très positives, et supérieures à 15% dans la situation la plus critique du samedi, pendant l'heure de pointe.

**La situation projetée correspond à un fonctionnement circulatoire satisfaisant et pérenne dans le secteur d'étude, même en période de pointe du vendredi soir et du samedi.**





**ANNEXES**

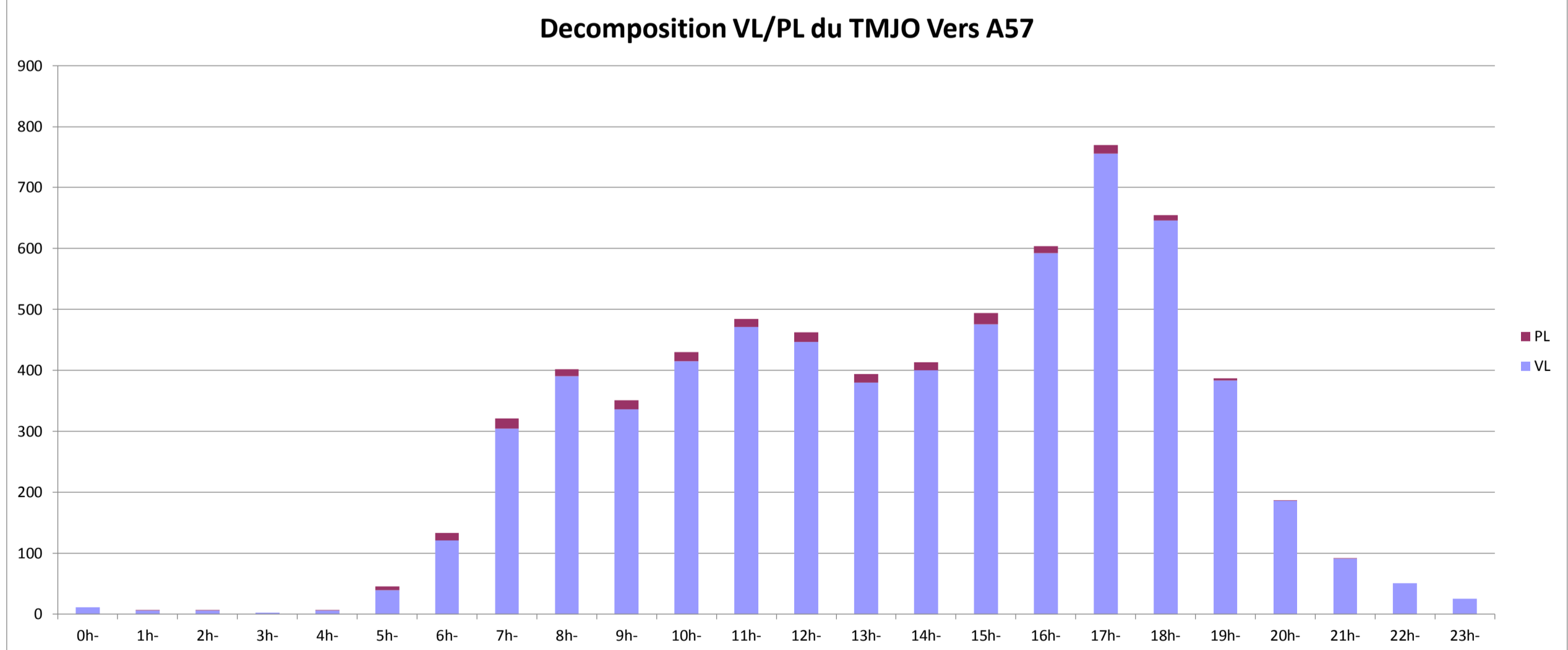
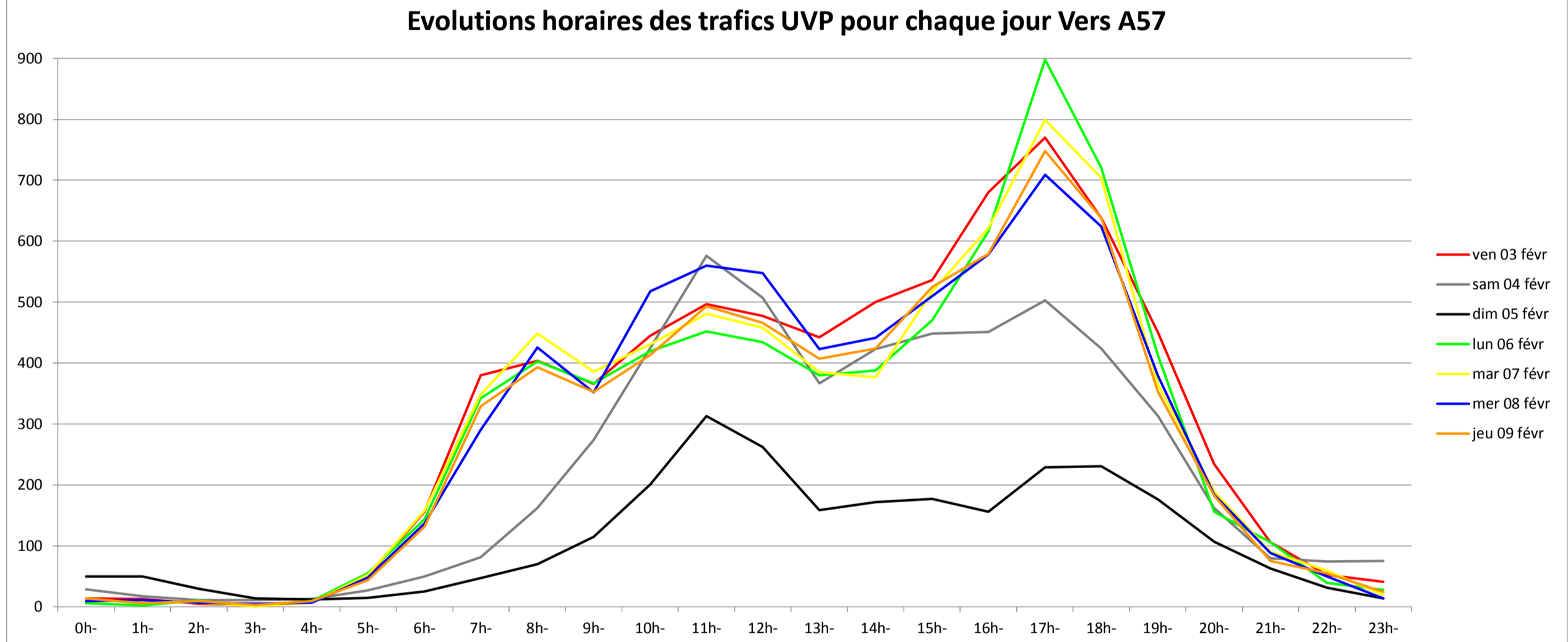
**Compteurs automatiques**

**Analyses Girabase**

**Relevé de comptage Discrimination VL/PL**  
**Evolution horaire des trafics**  
**Av de l'Arlesienne Nord**  
**Sens 1 Vers AS7**

C5	0h-1h	1h-2h	2h-3h	3h-4h	4h-5h	5h-6h	6h-7h	7h-8h	8h-9h	9h-10h	10h-11h	11h-12h	12h-13h	13h-14h	14h-15h	15h-16h	16h-17h	17h-18h	18h-19h	19h-20h	20h-21h	21h-22h	22h-23h	TOTJ	
ven 03 févr	14	11	5	2	7	41	134	324	384	336	415	471	447	428	470	504	662	746	624	440	232	104	50	39	6890
PL	0	1	0	0	1	5	11	28	10	15	13	15	7	15	16	9	12	7	5	1	1	1	1	1	189
TV	14	12	5	2	8	46	145	352	394	351	430	484	462	435	485	520	671	758	631	445	233	105	51	40	7079
UVP	14	13	5	2	9	51	156	380	404	366	445	497	477	442	500	536	680	770	638	450	234	106	52	41	7268
sam 04 févr	29	17	9	9	9	21	42	75	160	272	419	562	493	363	417	442	445	495	418	309	160	78	74	73	5391
PL	0	0	1	1	2	3	4	3	1	1	3	7	7	2	3	3	3	4	3	2	1	1	0	1	56
TV	29	17	10	10	11	24	46	78	161	273	422	569	500	365	420	445	448	499	421	311	161	79	74	74	5447
UVP	29	17	11	11	13	27	50	81	162	274	425	576	507	367	423	448	451	503	424	313	162	80	74	75	5503
dim 05 févr	50	50	30	14	12	13	25	47	70	113	201	311	262	157	172	177	154	227	221	176	107	63	31	14	2697
PL	0	0	0	0	1	0	0	0	0	0	0	0	0	0	0	0	0	0	0	0	0	0	0	0	11
TV	50	50	30	14	12	14	25	47	70	114	201	312	262	158	172	177	155	228	226	176	107	63	31	14	2708
UVP	29	17	11	11	13	27	50	81	162	274	425	576	507	367	423	448	451	503	424	313	162	80	74	75	5503
lun 06 févr	6	2	6	1	7	45	118	302	379	339	401	430	414	352	362	430	592	852	693	404	154	104	39	28	6460
PL	0	0	2	0	1	5	13	20	12	14	9	11	10	14	13	20	12	23	14	4	1	1	0	0	199
TV	6	2	8	1	9	50	131	322	391	353	410	441	424	366	375	450	604	875	707	408	155	105	39	28	6659
UVP	6	2	10	1	9	55	144	342	403	367	419	452	434	380	388	470	616	898	721	412	156	106	39	28	6858
mar 07 févr	12	4	5	1	7	36	134	320	412	356	391	449	432	353	342	484	587	769	686	357	185	88	59	19	6487
PL	0	2	1	0	0	8	12	14	18	15	20	16	13	16	17	17	15	9	4	2	1	0	0	0	211
TV	12	6	6	1	7	44	146	334	430	371	411	465	445	369	350	501	604	784	695	361	187	89	59	19	6705
UVP	12	8	7	1	7	52	158	348	448	386	431	481	458	385	368	518	621	799	704	365	189	90	59	19	6922
mer 08 févr	9	7	7	3	5	36	107	270	396	318	490	536	492	389	419	478	560	691	608	369	182	86	50	14	6532
PL	0	2	0	1	1	6	15	10	15	17	14	12	28	11	16	9	9	8	5	1	1	1	0	0	198
TV	9	9	7	4	6	42	122	280	411	335	504	548	520	406	430	494	569	700	616	374	183	87	50	14	7020
UVP	9	11	7	5	7	48	137	290	426	352	518	560	548	423	441	510	578	709	624	379	184	88	50	14	6918
jeu 09 févr	14	4	5	1	5	36	111	305	381	329	379	469	448	377	406	485	557	722	620	345	178	73	55	24	6329
PL	0	1	2	1	2	4	10	12	6	12	17	12	9	15	9	20	11	13	9	4	2	1	0	0	172
TV	14	5	7	2	7	40	121	317	387	341	396	481	457	392	415	505	568	735	629	349	180	74	55	24	6501
UVP	14	6	9	3	9	44	131	329	393	353	413	493	466	407	424	525	578	748	638	353	182	75	55	24	6673

	0h-1h	1h-2h	2h-3h	3h-4h	4h-5h	5h-6h	6h-7h	7h-8h	8h-9h	9h-10h	10h-11h	11h-12h	12h-13h	13h-14h	14h-15h	15h-16h	16h-17h	17h-18h	18h-19h	19h-20h	20h-21h	21h-22h	22h-23h		
<b>Moyenne sur la semaine complète</b>	19	14	10	4	7	33	96	235	312	295	385	461	427	346	370	429	508	643	553	343	171	85	51	30	5827
Moyenne VL	0	1	1	0	1	5	9	12	9	11	11	10	12	10	10	13	19	11	8	3	1	1	0	0	148
Moyenne TV	19	15	11	4	8	38	105	247	321	306	396	471	439	356	380	442	517	654	561	346	172	86	51	30	5975
Moyenne UVP	19	16	12	4	9	43	114	259	330	317	407	481	451	366	390	455	526	665	569	349	173	87	51	30	6123
% PL	0.0%	6.7%	9.1%	0.0%	12.5%	13.2%	8.6%	4.9%	2.8%	3.6%	2.8%	2.1%	2.7%	1.7%	1.4%	0.9%	0.6%	1.2%	0.0%	0.0%	0.0%	0.0%	0.0%	0.0%	2.5%
<b>Moyenne sur les jours ouvrés</b>	11	6	6	2	6	39	121	304	390	336	415	471	447	380	400	476	592	756	646	383	186	91	51	25	6540
Moyenne VL	0	1	1	0	1	6	12	17	12	15	15	13	15	14	13	18	12	14	9	4	1	1	0	0	194
Moyenne TV	11	7	7	2	7	45	133	321	402	351	430	484	462	394	413	494	604	770	655	387	187	92	51	25	6734
Moyenne UVP	11	8	8	2	8	51	145	338	414	366	445	497	477	408	426	512	616	784	664	391	188	93	51	25	6928
% PL	0.0%	14.3%	14.3%	0.0%	14.3%	13.3%	9.0%	5.3%	3.0%	4.3%	3.5%	2.7%	3.2%	3.6%	3.1%	3.6%	2.0%	1.8%	1.4%	1.0%	0.5%	1.1%	0.0%	0.0%	2.9%



**Relevé de comptage Discrimination VL/PL**  
**Evolution horaire des trafics**  
**Av de l'Arlesienne Nord**  
**Sens 2 Vers Rond-Point du Grand Galop**

C5	0h-1h	1h-2h	2h-3h	3h-4h	4h-5h	5h-6h	6h-7h	7h-8h	8h-9h	9h-10h	10h-11h	11h-12h	12h-13h	13h-14h	14h-15h	15h-16h	16h-17h	17h-18h	18h-19h	19h-20h	20h-21h	21h-22h	22h-23h	TOTJ	
ven 03 févr	14	5	2	2	4	50	83	310	460	320	354	351	282	332	376	466	496	435	316	206	91	36	28	18	5037
PL	0	0	0	0	0	3	12	19	21	15	14	12	9	10	10	8	13	6	4	2	1	3	0	1	163
TV	14	5	2	2	4	53	95	329	481	335	368	363	291	342	386	474	509	441	330	208	92	39	28	19	5200
UVP	14	5	2	2	4	56	107	348	502	350	382	375	300	352	396	482	522	447	324	210	93	42	28	20	5363
sam 04 févr	9	7	7	5	2	30	35	52	155	286	359	446	301	275	323	357	385	360	275	163	109	39	24	34	4038
PL	0	1	1	0	1	1	4	5	3	4	2	5	4	5	1	2	4	2	1	0	1	0	0	0	47
TV	9	8	8	5	3	31	39	57	158	290	361	451	305	280	324	359	389	362	276	163	110	39	24	34	4085
UVP	9	9	9	5	4	32	43	62	161	294	363	456	309	285	325	361	393	364	277	163	111	39	24	34	4132
dim 05 févr	35	18	15	13	3	9	12	26	40	113	174	211	143	70	75	89	107	134	155	129	43	28	19	8	1669
PL	0	0	0	0	0	0	0	0	0	0	1	1	0	0	0	0	0	0	1	1	0	0	0	0	4
TV	35	18	15	13	3	9	12	26	40	114	175	211	143	70	75	89	107	134	156	130	43	28	19	8	1673
UVP	35	18	15	13	3	9	12	26	40	115	176	211	143	70	75	89	107	134	157	131	43	28	19	8	1677
lun 06 févr	7	1	5	3	4	52	96	411	451	303	330	344	244	295	337	369	462	570	369	170	57	34	14	11	4939
PL	0	1	1	0	0	1	9	17	11	16	12	7	13	9	10	15	12	9	6	6	0	2	0	0	157
TV	7	2	6	3	4	53	105	428	462	319	342	351	257	304	347	384	474	579	375	176	57	36	14	11	5096
UVP	7	3	7	3	4	54	114	445	473	335	354	358	270	313	357	399	486	588	381	182	57	38	14	11	5263
mar 07 févr	2	3	1	3	3	51	85	362	467	326	333	346	245	304	357	381	506	469	377	161	87	46	20	11	4946
PL																									

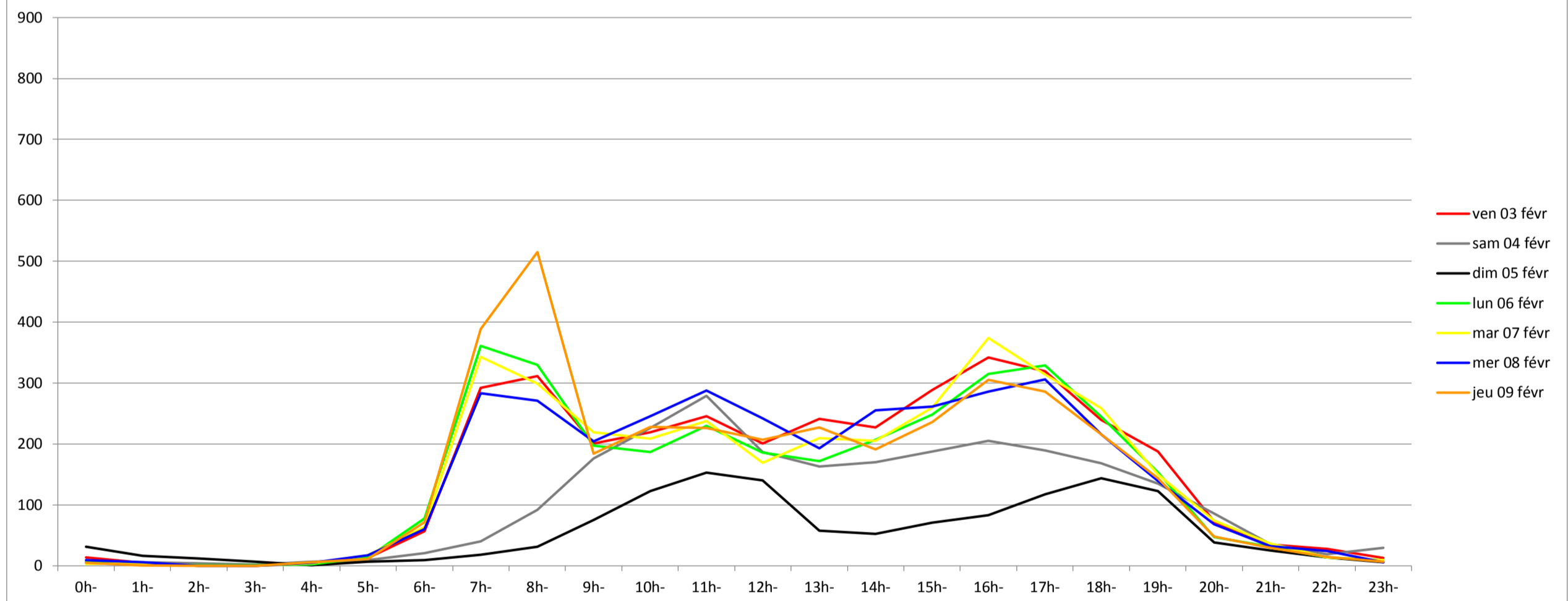
**Relevé de comptage Discrimination VL/PL**  
**Evolution horaire des trafics**  
**Av de l'Arlesienne Sud**  
**Sens 1 Vers Av de l'Arlesienne Sud**

C19

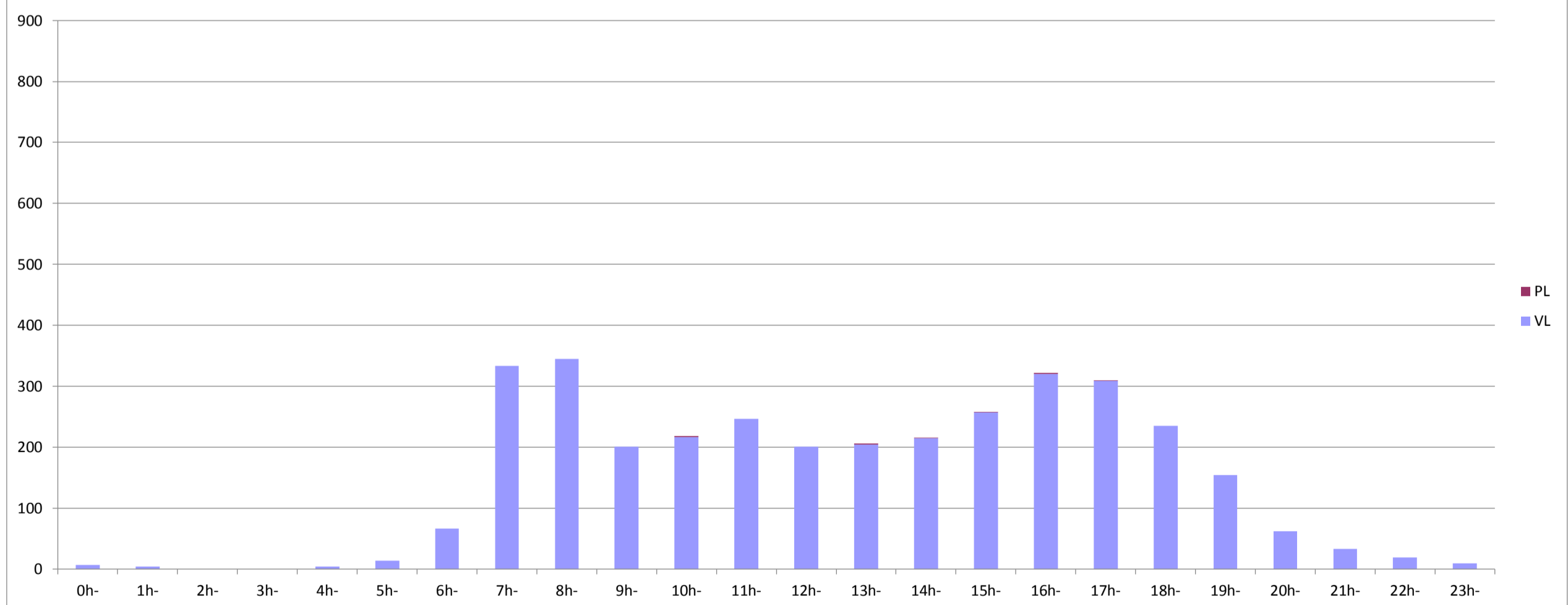
	0h-1h	1h-2h	2h-3h	3h-4h	4h-5h	5h-6h	6h-7h	7h-8h	8h-9h	9h-10h	10h-11h	11h-12h	12h-13h	13h-14h	14h-15h	15h-16h	16h-17h	17h-18h	18h-19h	19h-20h	20h-21h	21h-22h	22h-23h	TOTJ	
ven 03 févr	14	5	1	0	4	13	57	292	311	201	217	246	201	221	219	281	322	311	237	186	73	35	28	13	3488
PL	0	0	0	0	0	0	0	0	0	0	1	0	0	10	4	4	10	4	1	1	0	0	0	0	35
TV	14	5	1	0	4	13	57	292	311	201	218	246	201	221	223	285	322	315	238	187	73	32	28	13	3523
UVP	14	5	1	0	4	13	57	292	311	201	219	246	201	241	227	289	342	319	239	188	73	35	28	13	3558
sam 04 févr	7	6	2	2	5	7	19	30	86	170	222	271	181	157	168	186	197	187	168	133	84	36	19	30	2373
PL	0	0	1	0	1	1	1	5	3	3	2	4	3	3	1	1	4	1	0	1	1	0	0	0	36
TV	7	6	3	2	6	8	20	35	89	173	224	275	184	160	169	187	201	188	168	134	85	36	19	30	2409
UVP	7	6	4	2	7	9	21	40	92	176	226	279	187	163	170	188	205	189	168	135	86	36	19	30	2445
dim 05 févr	31	16	12	7	1	7	9	18	31	75	121	153	140	58	52	71	83	117	144	123	38	25	14	6	1352
PL	0	0	0	0	0	0	0	0	0	0	0	0	0	0	0	0	0	0	0	0	0	0	0	0	1
TV	31	16	12	7	1	7	9	18	31	75	122	153	140	58	52	71	83	117	144	123	38	25	14	6	1353
UVP	31	16	12	7	1	7	9	18	31	75	123	153	140	58	52	71	83	117	144	123	38	25	14	6	1354
lun 06 févr	6	2	1	1	2	14	78	361	330	197	187	230	186	172	207	248	315	329	245	153	47	31	14	9	3365
PL	0	0	0	0	0	0	0	0	0	0	0	0	0	0	0	0	0	0	0	0	0	0	0	0	1
TV	6	2	1	1	2	14	78	361	330	197	187	230	186	172	207	248	315	329	245	153	47	31	14	9	3365
UVP	6	2	1	1	2	14	78	361	330	197	187	230	186	172	207	248	315	329	245	153	47	31	14	9	3365
mar 07 févr	3	4	0	0	4	17	64	343	299	219	209	238	169	210	205	260	374	314	259	150	74	37	14	9	3475
PL	0	0	0	0	0	0	0	0	0	0	0	0	0	0	0	0	0	0	0	0	0	0	0	0	4
TV	3	4	0	0	4	17	64	343	299	219	209	238	169	210	205	260	374	314	259	150	74	37	14	9	3475
UVP	3	4	0	0	4	17	64	343	299	219	209	238	169	210	205	260	374	314	259	150	74	37	14	9	3475
mer 08 févr	9	6	0	0	5	17	60	281	271	204	242	288	242	193	253	261	286	306	216	139	68	32	24	6	3409
PL	0	0	0	0	0	0	1	0	1	0	0	0	0	0	0	0	0	0	0	0	0	0	0	0	4
TV	9	6	0	0	5	17	60	282	271	204	244	288	242	193	254	261	286	306	216	139	68	32	24	6	3413
UVP	9	6	0	0	5	17	60	283	271	204	246	288	242	193	256	261	286	306	216	139	68	32	24	6	3417
jeu 09 févr	5	1	0	0	6	11	70	389	513	184	228	226	205	225	191	236	305	286	216	144	48	30	15	7	3541
PL	0	0	0	0	0	1	0	1	0	0	0	0	0	0	0	0	0	0	0	0	0	0	0	0	4
TV	5	1	0	0	6	11	71	389	514	184	228	226	206	226	191	236	305	286	216	144	48	30	15	7	3545
UVP	5	1	0	0	6	11	72	389	515	184	228	226	207	227	191	236	305	286	216	144	48	30	15	7	3549

	0h-1h	1h-2h	2h-3h	3h-4h	4h-5h	5h-6h	6h-7h	7h-8h	8h-9h	9h-10h	10h-11h	11h-12h	12h-13h	13h-14h	14h-15h	15h-16h	16h-17h	17h-18h	18h-19h	19h-20h	20h-21h	21h-22h	22h-23h		
Moyenne VL	11	6	2	1	4	12	51	245	263	179	204	236	189	177	185	220	269	264	212	147	62	32	18	11	3000
Moyenne PL	0	0	0	0	0	0	0	0	0	0	0	0	0	0	0	0	0	0	0	0	0	0	0	0	0
Moyenne TV	11	6	2	1	4	12	51	246	264	179	205	237	190	179	186	221	271	265	212	147	62	32	18	11	3012
Moyenne UVP	11	6	2	1	4	12	51	247	265	179	206	238	191	181	187	222	273	266	212	147	62	32	18	11	3024
% PL	0.0%	0.0%	0.0%	0.0%	0.0%	0.0%	0.0%	0.4%	0.4%	0.0%	0.5%	0.0%	0.0%	0.0%	0.0%	0.0%	0.5%	0.4%	0.6%	0.3%	0.0%	0.0%	0.0%	0.0%	0.0%
Moyenne sur les jours ouvrés	7	4	0	0	4	14	66	333	345	201	217	246	201	204	215	257	320	309	235	154	62	33	19	9	3455
Moyenne PL	0	0	0	0	0	0	0	0	0	0	1	0	0	0	2	1	1	2	1	0	0	0	0	0	0
Moyenne TV	7	4	0	0	4	14	66	333	345	201	218	246	201	206	216	258	322	310	235	154	62	33	19	9	3463
Moyenne UVP	7	4	0	0	4	14	66	333	345	201	219	246	201	208	217	259	324	311	235	154	62	33	19	9	3471
% PL	0.0%	0.0%	0.0%	0.0%	0.0%	0.0%	0.0%	0.0%	0.0%	0.0%	0.5%	0.0%	0.0%	0.0%	0.0%	0.0%	0.0%	0.0%	0.0%	0.0%	0.0%	0.0%	0.0%	0.0%	0.2%

**Evolutions horaires des trafics UVP pour chaque jour Vers Av de l'Arlesienne Sud**



**Decomposition VL/PL du TMJO Vers Av de l'Arlesienne Sud**



**Relevé de comptage Discrimination VL/PL**  
**Evolution horaire des trafics**  
**Av de l'Arlesienne Sud**  
**Sens 2 S2**

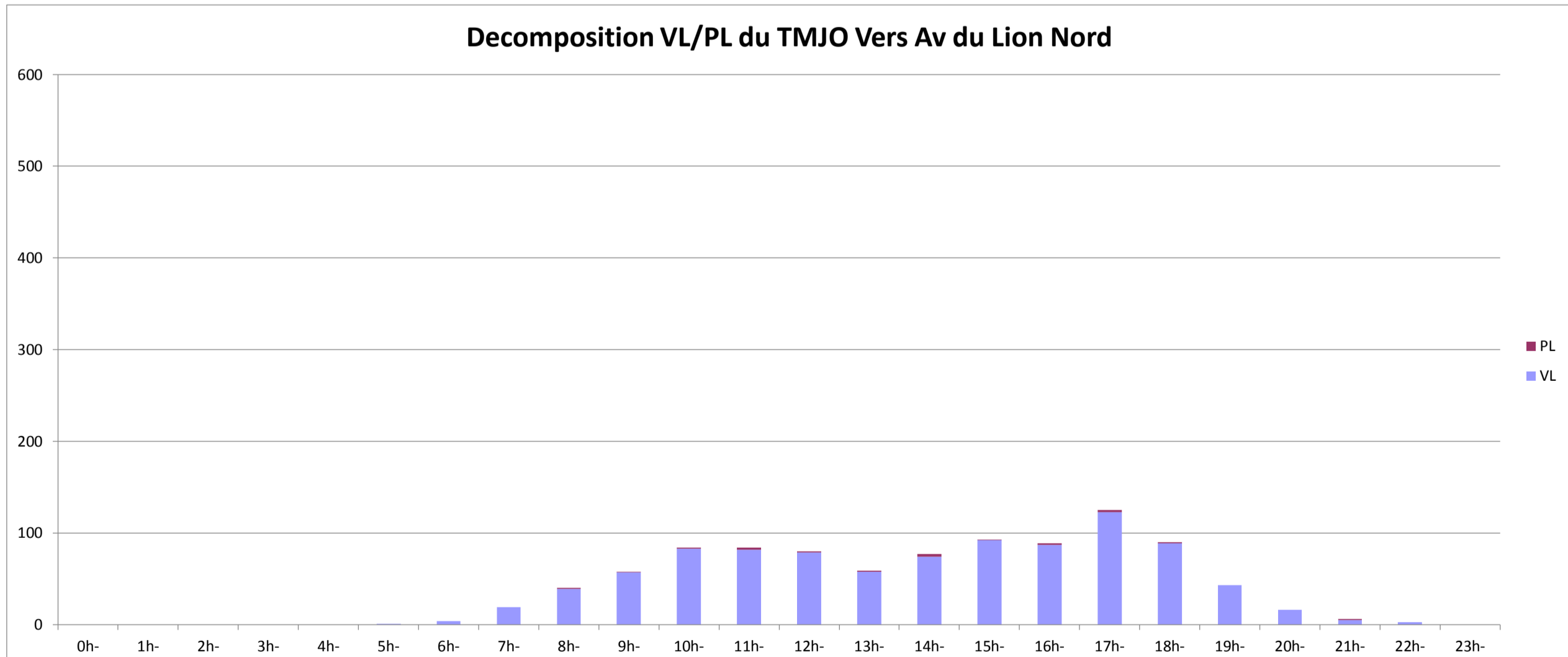
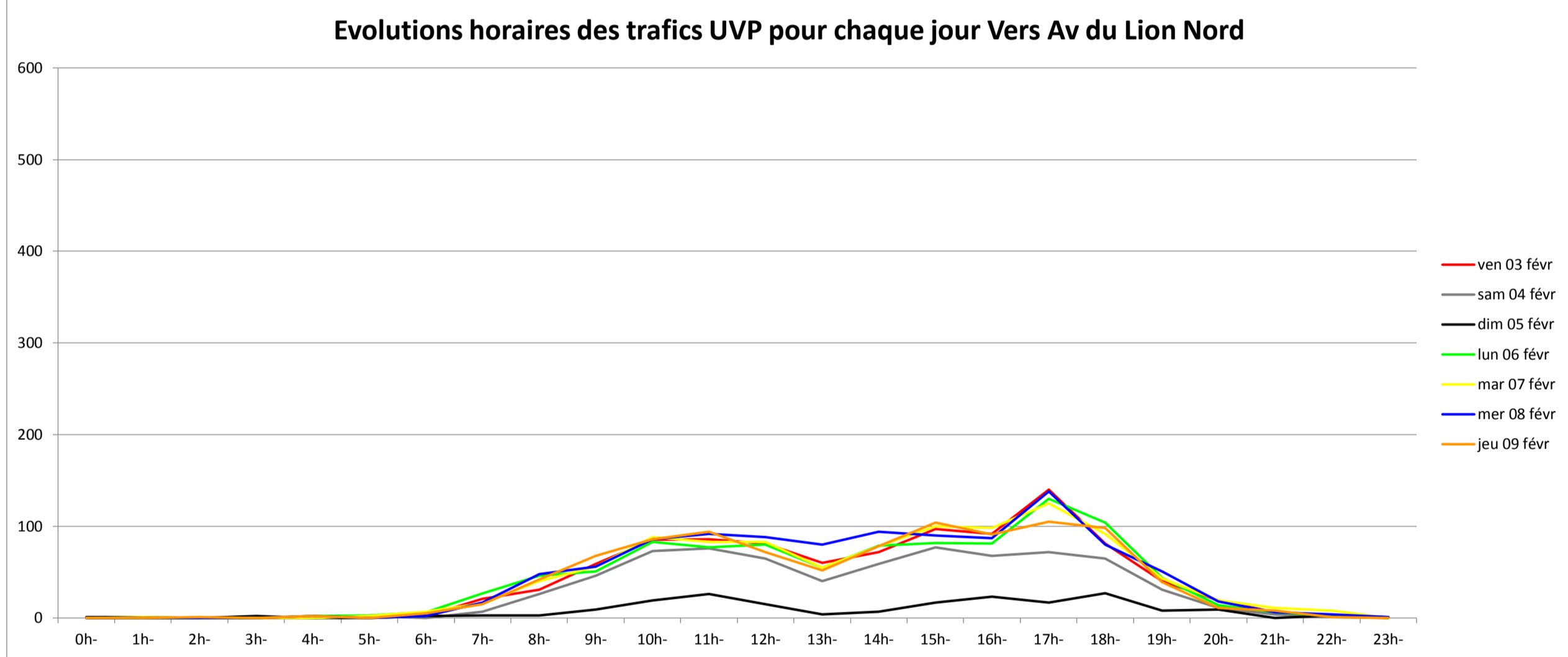
C19

	0h-1h	1h-2h	2h-3h	3h-4h	4h-5h	5h-6h	6h-7h	7h-8h	8h-9h	9h-10h	10h-11h	11h-12h	12h-13h	13h-14h	14h-15h	15h-16h	16h-17h	17h-18h	18h-19h	19h-20h	20h-21h	21h-22h	22h-23h	TOTJ	
ven 03 févr	14	13	5	2	10	52	137	387	559	477	489	517	446	467	565	585	711	717	563	393	210	99	48	37	7503
PL	0	0	0	0	1	3	10	11	9	10	11	11	7	8	34	30	32	10	5	5	1	0	1	0	139
TV	14	13	5	2	11	55	147	398	568	487	500	528	453	475	579	595	723	727	568	398	211	99	49	37	7642
UVP	14	13	5	2	12	58	157	409	577	497	511	539	460	483	593	605	735	737	573	403	212	99	50	37	7781
sam 04 févr	28	15	8	7	13	24	46	91	245	419	663	656	464	368	500	512	497	525	353	283	162	70	68	66	6083
PL	0	0	0	1	1	3	1	3	2	1	3	4	7	1	3	2	3	3	4	3	1	0	0	1	47
TV	28	15	8	8	14	27	47	94	247	420	666	660	471	369	503	514	500	528	357	286	163	70	68	67	6130
UVP	28	15	8	9	15	30	48	97	249	421	669	664	478	370	506	516	503	531	361	289	164	70	68	68	6177
dim 05 févr	46	40	29	11	8	12	26	51	92	237	381	417	243	160	167	174	169	222	274	313	136	65	34	16	3323
PL	0	0	0	0	0	0	0	0	0	0	0	0	1	1	1	1	1	1	0	1	1	0	0	0	43
TV	46	40	29	11	8	13	26	51	92	238	381	418	245	161	168	175	170	222	291	321	143	66	35	16	3366
UVP	46	40	29	11	8	14	26	51	92	239	381	419	247	162	169	176	171	222	308	329	150	67	36	16	3409
lun 06 févr	16	2	0	0	2	52	137	329	327	501	427	502	398	316	513	556	630	828	666	293	165	71	52	32	6815
PL	0	1	1	1	1	3	11	10	9	11	12	11	8	11	12	15	10	11	6	4	2	0	1	0	151
TV	16	3	1	1	3	55	148	339	336	512	439	513	406	327	525	571	640	839	672	297	167	71	53	32	6966
UVP	16	4	2	2	4	58	159	349	345	523	451	524	414	338	537	586	650	850	678	301	169	71	54	32	7117
mar 07 févr	14	5	3	2	6	48	132	357	465	482	479	504	428	399	517	557	650	755	605	321	181	80	52	31	7073

**Relevé de comptage Discrimination VL/PL**  
**Evolution horaire des trafics**  
**Av du Lion Sud**  
**Sens 1 Vers Av du Lion Nord**

C16	0h-1h	1h-2h	2h-3h	3h-4h	4h-5h	5h-6h	6h-7h	7h-8h	8h-9h	9h-10h	10h-11h	11h-12h	12h-13h	13h-14h	14h-15h	15h-16h	16h-17h	17h-18h	18h-19h	19h-20h	20h-21h	21h-22h	22h-23h	TOT/J		
<b>ven 03 févr</b>																										
VL	0	0	0	0	0	2	2	19	31	57	83	82	79	56	66	95	88	132	77	40	19	4	2	0	934	
PL	0	0	0	0	0	0	0	1	0	1	2	1	2	3	1	2	4	2	0	0	1	0	0	0	211	
TV	0	0	0	0	0	2	2	20	31	58	84	84	80	58	69	96	90	136	79	40	19	5	2	0	955	
UVP	0	0	0	0	0	2	2	21	31	59	85	86	81	60	72	97	92	140	81	40	19	6	2	0	976	
<b>sam 04 févr</b>																										
VL	0	0	0	0	0	2	0	7	26	42	73	74	65	38	57	73	68	72	65	31	11	4	1	0	709	
PL	0	0	0	0	0	0	0	0	0	0	0	0	0	0	0	0	0	0	0	0	0	0	0	0	7	
TV	0	0	0	0	0	2	0	7	26	44	73	75	65	39	58	75	68	72	65	31	11	4	1	0	716	
UVP	0	0	0	0	0	2	0	7	26	46	73	76	65	40	59	77	68	72	65	31	11	4	1	0	723	
<b>dim 05 févr</b>																										
VL	1	1	0	2	0	0	2	3	3	9	19	26	15	4	7	17	23	15	27	8	9	0	3	1	195	
PL	0	0	0	0	0	0	0	0	0	0	0	0	0	0	0	0	0	0	0	0	0	0	0	0	1	
TV	1	1	0	2	0	0	2	3	3	9	19	26	15	4	7	17	23	16	27	8	9	0	3	1	196	
UVP	1	1	0	2	0	0	2	3	3	9	19	26	15	4	7	17	23	17	27	8	9	0	3	1	197	
<b>lun 06 févr</b>																										
VL	0	0	0	0	2	3	6	27	44	51	79	77	80	51	69	78	79	122	104	44	14	4	2	1	937	
PL	0	0	0	0	0	0	0	0	1	0	2	0	0	0	0	0	0	0	0	0	0	0	0	0	18	
TV	0	0	0	0	2	3	6	27	45	51	81	77	80	53	74	80	80	126	104	44	14	5	2	1	955	
UVP	0	0	0	0	2	3	6	27	46	51	83	77	80	55	79	82	81	130	104	44	14	6	2	1	973	
<b>mar 07 févr</b>																										
VL	0	1	0	0	0	0	7	16	38	56	86	81	79	55	72	98	94	121	92	43	19	9	8	0	975	
PL	0	0	0	0	1	0	0	1	0	1	0	1	1	2	1	1	1	0	0	0	1	0	0	0	15	
TV	0	1	0	0	0	1	7	16	39	56	87	82	81	55	75	99	96	123	92	43	19	10	8	0	990	
UVP	0	1	0	0	0	2	7	16	40	56	88	83	83	55	78	100	98	125	92	43	19	11	8	0	1005	
<b>mer 08 févr</b>																										
VL	0	0	0	0	0	0	2	17	44	56	84	82	84	76	86	88	85	136	78	49	18	4	4	1	994	
PL	0	0	0	0	1	0	0	0	0	0	0	0	0	0	0	0	0	0	0	0	0	0	0	0	23	
TV	0	0	0	0	1	0	2	17	46	56	85	87	86	78	90	89	86	137	79	50	18	5	4	1	1017	
UVP	0	0	0	0	2	0	2	17	46	56	86	88	80	94	90	87	138	80	51	18	6	4	1	1040		
<b>jeu 09 févr</b>																										
VL	0	0	1	0	0	0	5	15	36	64	84	88	72	52	76	102	87	103	96	39	11	6	1	0	938	
PL	0	0	0	0	1	0	0	0	3	2	1	3	0	0	1	1	2	1	1	0	0	0	1	0	0	17
TV	0	0	1	0	0	1	5	15	39	66	85	91	72	52	77	103	89	104	97	39	11	7	1	0	955	
UVP	0	0	1	0	0	2	5	15	42	68	86	94	72	52	78	104	91	105	98	39	11	8	1	0	973	

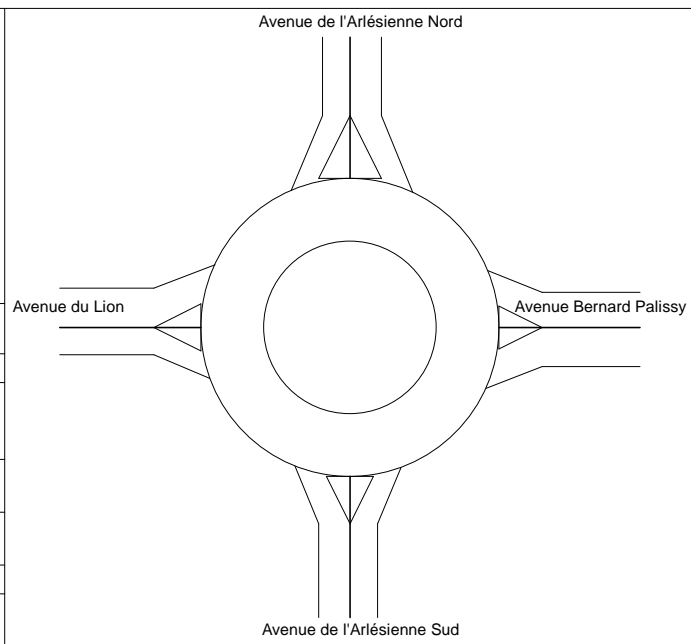
	0h-1h	1h-2h	2h-3h	3h-4h	4h-5h	5h-6h	6h-7h	7h-8h	8h-9h	9h-10h	10h-11h	11h-12h	12h-13h	13h-14h	14h-15h	15h-16h	16h-17h	17h-18h	18h-19h	19h-20h	20h-21h	21h-22h	22h-23h			
<b>Moyenne sur la semaine complète</b>																										
Moyenne VL	0	0	0	0	0	1	3	15	32	48	73	73	68	47	62	79	75	100	77	36	14	4	3	0	810	
Moyenne PL	0	0	0	0	0	0	0	0	0	0	1	1	2	1	2	1	2	1	0	0	0	0	0	0	0	15
Moyenne TV	0	0	0	0	0	1	3	15	33	49	74	75	69	48	64	80	76	102	78	36	14	5	3	0	825	
Moyenne UVP	0	0	0	0	0	1	3	15	34	50	75	77	70	49	66	81	77	104	79	36	14	6	3	0	840	
% PL	0.0%	0.0%	0.0%	0.0%	0.0%	0.0%	0.0%	0.0%	0.0%	0.0%	3.0%	2.0%	1.4%	2.7%	1.4%	2.1%	3.1%	1.3%	1.0%	0.0%	0.0%	0.0%	0.0%	0.0%	0.0%	1.8%
<b>Moyenne sur les jours ouvrés</b>																										
Moyenne VL	0	0	0	0	0	0	1	4	19	39	57	83	82	79	58	74	92	87	123	89	43	16	5	3	0	954
Moyenne PL	0	0	0	0	0	0	0	0	0	1	1	2	1	0	0	0	0	0	0	0	0	0	0	0	0	0
Moyenne TV	0	0	0	0	0	1	4	19	40	58	84	84	80	59	77	93	89	125	90	43	16	6	3	0	971	
Moyenne UVP	0	0	0	0	0	1	4	19	41	59	85	86	81	60	80	94	91	127	91	43	16	7	3	0	988	
% PL	0.0%	0.0%	0.0%	0.0%	0.0%	0.0%	0.0%	0.0%	0.0%	2.5%	1.7%	1.2%	2.4%	1.3%	1.7%	3.9%	1.1%	2.2%	1.6%	1.1%	0.0%	0.0%	0.0%	0.0%	0.0%	1.6%



**Relevé de comptage Discrimination VL/PL**  
**Evolution horaire des trafics**  
**Av du Lion Sud**  
**Sens 2 Vers Av de l'Arlesienne**

C16	0h-1h	1h-2h	2h-3h	3h-4h	4h-5h	5h-6h	6h-7h	7h-8h	8h-9h	9h-10h	10h-11h	11h-12h	12h-13h	13h-14h	14h-15h	15h-16h	16h-17h	17h-18h	18h-19h	19h-20h	20h-21h	21h-22h	22h-23h	TOT/J		
<b>ven 03 févr</b>																										
VL	0	0	1	1	3	10	11	73	175	202	249	265	170	181	241	255	332	281	219	95	20	4	2	3	2793	
PL	0	0	0	0	0	0	0	0	1	2	4	4	3	2	3	4	3	4	1	1	0	0	1	0	0	33
TV	0	0	1	1	3	10	11	74	177	206	253	268	172	184	245	258	336	282	230	95	20	5	2	3	2826	
UVP	0	0	1	1	3	10	11	75	179	210	257	271	174	187	249	261	340	283	221	95	20	6	2	3	2859	
<b>sam 04 févr</b>																										
VL	3	1	1	1	1	2	3	15	70	165	300	388	206	127	185	250	254	289	195	94	22	3	4	3	2582	
PL	0	0	0	0	0	0	0	0	0	1	1	1	1	1	1	1	1	0	0	0	0	0	0	0	13	
TV	3	1	1	1	1	2	3	15	71	166	301	389	207	128	186	250	255	294	195	94	22	3	4	3	2595	
UVP	3	1	1	1	1	2	3	15	72	167	302	390	208	129	187	250	256	299	195	94	22	3	4	3	2608	
<b>dim 05 févr</b>																										
VL	4	4	1	3	0	0	4	2	18	91	149	233	101	16	14	15	21	34	26	20	8	3	4	2	773	
PL	0	0	0	0	0	0	0	0	0	0	0	0	0	0	0	0	0	0	0	0	0	0	0	0	1	
TV	4	4	1	3	0	0	4	2	18	92	149	233	101	16	14	15	21	34	26	20	8	3	4	2	774	
UVP	4	4	1	3	0	0	4	2	18	93	149	233	101	16	14	15	21	34	26	20	8	3	4	2	775	
<b>lun 06 févr</b>																										
VL	1	0	0	1	2	11	10	77	183	194	237	249	164	163	216	209	252	250	211	76	13	4	2	4	2529	
PL	0	0	0	0	0	0	0	0	1	2	5	4	3	0	2	3	5	1	2	3	0	0	1	0	0	32
TV	1	0	0	1	2	11	10	78	185	199	241	252	164	165	219	214	253	252	214	76	13	5	2	4	2561	
UVP	1	0	0	1	2	11	10	79	187	204	245	255	164	167	222	219	254	254	217	76	13	6	2	4	2593	
<b>mar 07 févr</b>																										
VL	0	0	0	0	2	2	10	12	55	160	186	265	252	157	158	234	239	294	303	254	82	16	10	3	1	2695
PL	0	0	0	0	1	0	0	0	0	2	3	2	2	1	6	5	2	1	0	1	0	0	1	0	0	30
TV	0	0	0	0	2	3	11	12	55	162	189	267	254	159	159	240	244	296	304	254	83	16	11	3	1	2725
UVP	0	0	0	0	2	4	12	12	55	164																

Nom du Carrefour :	Carrefour du Grand Galop
Localisation :	Solliès-Pont
Environnement :	Péri Urbain
Variante :	
Date :	23/02/2017
<b>Anneau</b>	
Rayon de l'îlot infranchissable :	11.00 m
Largeur de l'anneau franchissable :	8.00 m
Rayon extérieur du giratoire :	19.00 m



Branches				Largeurs (en m)			
				Entrée		Îlot	Sortie
Nom	Angle (degrés)	Rampe > 3%	Tourne à droite	à 4 m	à 15 m		
Avenue Bernard Palissy	0			4.50		5.50	5.00
Avenue de l'Arlésienne Nord	90			3.50		8.00	4.00
Avenue du Lion	180			3.50		6.00	5.00
Avenue de l'Arlésienne Sud	270			3.50		6.00	4.00

**Remarques de conception**

Néant

**Période Vendredi HPS\_Situation actuelle**

**Trafic Piétons**

1	2	3	4
10	10	10	10

**Trafic Véhicules en UVP**

	1	2	3	4	Total Entrant
1	0	50	30	50	130
2	40	0	285	195	520
3	15	160	0	100	275
4	30	470	245	0	745
Total Sortant	85	680	560	345	1670

**Remarques sur la période**

Néant

**Résultats**

	Réserve de Capacité		Longueur de Stockage		Temps d'Attente	
	en uvp/h	en %	moyenne	maximale	moyen	total
Avenue Bernard Palissy	760	85%	0vh	2vh	2s	0.1h
Avenue de l'Arlésienne Nord	717	58%	0vh	3vh	2s	0.3h
Avenue du Lion	989	78%	0vh	2vh	1s	0.1h
Avenue de l'Arlésienne Sud	625	46%	0vh	3vh	2s	0.4h

**Conseils**

Branche Avenue Bernard Palissy

Branche Avenue de l'Arlésienne Nord

Branche Avenue du Lion

Branche Avenue de l'Arlésienne Sud

**Période Samedi HP\_Situation actuelle**

**Trafic Piétons**

1	2	3	4
10	10	10	10

**Trafic Véhicules en UVP**

	1	2	3	4	Total Entrant
1	0	40	30	40	110
2	55	0	275	130	460
3	30	180	0	110	320
4	40	360	265	0	665
Total Sortant	125	580	570	280	1555

**Remarques sur la période**

Néant

**Résultats**

	Réserve de Capacité		Longueur de Stockage		Temps d'Attente	
	en uvp/h	en %	moyenne	maximale	moyen	total
Avenue Bernard Palissy	835	88%	0vh	2vh	2s	0.1h
Avenue de l'Arlésienne Nord	765	62%	0vh	3vh	2s	0.2h
Avenue du Lion	1029	76%	0vh	2vh	1s	0.1h
Avenue de l'Arlésienne Sud	640	49%	0vh	3vh	2s	0.4h

**Conseils**

Branche Avenue Bernard Palissy

Branche Avenue de l'Arlésienne Nord

Branche Avenue du Lion

Branche Avenue de l'Arlésienne Sud

**Période Vendredi HPS\_Situation projetée**

**Trafic Piétons**

1	2	3	4
10	10	10	10

**Trafic Véhicules en UVP**

	1	2	3	4	Total Entrant
1	0	55	50	55	160
2	40	0	470	205	715
3	25	280	60	175	540
4	30	495	405	0	930
Total Sortant	95	830	985	435	2345

**Remarques sur la période**

Néant

**Résultats**

	Réserve de Capacité		Longueur de Stockage		Temps d'Attente	
	en uvp/h	en %	moyenne	maximale	moyen	total
Avenue Bernard Palissy	461	74%	0vh	3vh	5s	0.2h
Avenue de l'Arlésienne Nord	245	26%	2vh	7vh	8s	1.6h
Avenue du Lion	693	56%	0vh	3vh	2s	0.3h
Avenue de l'Arlésienne Sud	189	17%	2vh	9vh	10s	2.5h

**Conseils**

Branche Avenue Bernard Palissy

Branche Avenue de l'Arlésienne Nord

Branche Avenue du Lion

Branche Avenue de l'Arlésienne Sud



**Période Samedi HP\_Situation projetée**

**Trafic Piétons**

1	2	3	4
10	10	10	10

**Trafic Véhicules en UVP**

	1	2	3	4	Total Entrant
1	0	40	50	40	130
2	60	0	460	135	655
3	55	330	65	200	650
4	40	380	440	0	860
Total Sortant	155	750	1015	375	2295

**Remarques sur la période**

Néant

**Résultats**

	Réserve de Capacité		Longueur de Stockage		Temps d'Attente	
	en uvp/h	en %	moyenne	maximale	moyen	total
Avenue Bernard Palissy	498	79%	0vh	3vh	5s	0.2h
Avenue de l'Arlésienne Nord	283	30%	1vh	6vh	7s	1.3h
Avenue du Lion	676	51%	0vh	3vh	2s	0.4h
Avenue de l'Arlésienne Sud	148	15%	3vh	12vh	13s	3.2h

**Conseils**

Branche Avenue Bernard Palissy

Branche Avenue de l'Arlésienne Nord

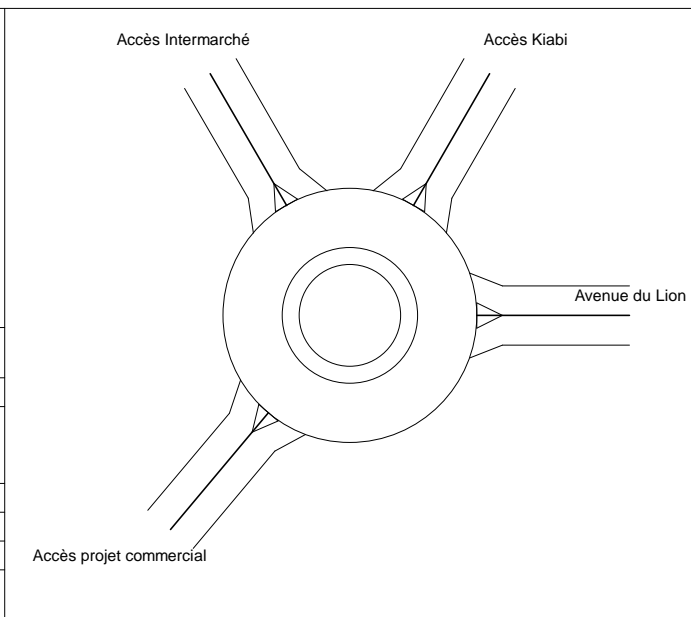
Branche Avenue du Lion

Branche Avenue de l'Arlésienne Sud

Attention, la réserve de capacité est faible ; vous pouvez :

- élargir l'entrée à 2 voies, mais attention au traitement des traversées piétonnes

Nom du Carrefour :	Accès projet commercial
Localisation :	Solliès-Pont
Environnement :	Péri Urbain
Variante :	
Date :	09/05/2018
<b>Anneau</b>	
Rayon de l'îlot infranchissable :	6.00 m
Largeur de la bande franchissable :	2.00 m
Largeur de l'anneau :	7.00 m
Rayon extérieur du giratoire :	15.00 m



Branches				Largeurs (en m)		
				Entrée		Îlot
Nom	Angle (degrés)	Rampe > 3%	Tourne à droite	à 4 m	à 15 m	
Avenue du Lion	0			3.50		3.00 3.50
Accès Kiabi	60			3.50		3.00 3.50
Accès Intermarché	120			3.50		3.00 3.50
Accès projet commercial	230			3.50		3.00 3.50

**Remarques de conception**

Néant

**Période Vendredi HPS\_Situation projetée**

**Trafic Piétons**

1	2	3	4
10	10	10	10

**Trafic Véhicules en UVP**

	1	2	3	4	Total Entrant
1	180	15	250	540	985
2	15	0	10	15	40
3	250	10	0	110	370
4	540	15	110	0	665
Total Sortant	985	40	370	665	2060

**Remarques sur la période**

Néant

**Résultats**

	Réserve de Capacité		Longueur de Stockage		Temps d'Attente	
	en uvp/h	en %	moyenne	maximale	moyen	total
Avenue du Lion	496	33%	1vh	4vh	3s	0.7h
Accès Kiabi	562	93%	0vh	2vh	4s	0.1h
Accès Intermarché	417	53%	1vh	4vh	5s	0.5h
Accès projet commercial	378	36%	1vh	5vh	5s	0.9h

**Conseils**

Branche Avenue du Lion

Branche Accès Kiabi

Branche Accès Intermarché

Branche Accès projet commercial

**Période Samedi HP\_Situation projetée**

**Trafic Piétons**

1	2	3	4
10	10	10	10

**Trafic Véhicules en UVP**

	1	2	3	4	Total Entrant
1	175	35	230	570	1010
2	35	0	20	30	85
3	230	20	0	90	340
4	570	30	90	0	690
Total Sortant	1010	85	340	690	2125

**Remarques sur la période**

Néant

**Résultats**

	Réserve de Capacité		Longueur de Stockage		Temps d'Attente	
	en uvp/h	en %	moyenne	maximale	moyen	total
Avenue du Lion	462	31%	1vh	4vh	3s	0.8h
Accès Kiabi	520	86%	0vh	2vh	5s	0.1h
Accès Intermarché	404	54%	1vh	4vh	5s	0.5h
Accès projet commercial	346	33%	1vh	5vh	5s	1.0h

**Conseils**

Branche Avenue du Lion

Branche Accès Kiabi

Branche Accès Intermarché

Branche Accès projet commercial