

**Demande d'examen au cas par cas préalable à la
réalisation éventuelle d'une évaluation
environnementale**

Projet de deux surfaces de vente

ZAC la Poulasse

83210 SOLLIES-PONT

Annexe obligatoire 5

PLAN DES ABORDS DU PROJET

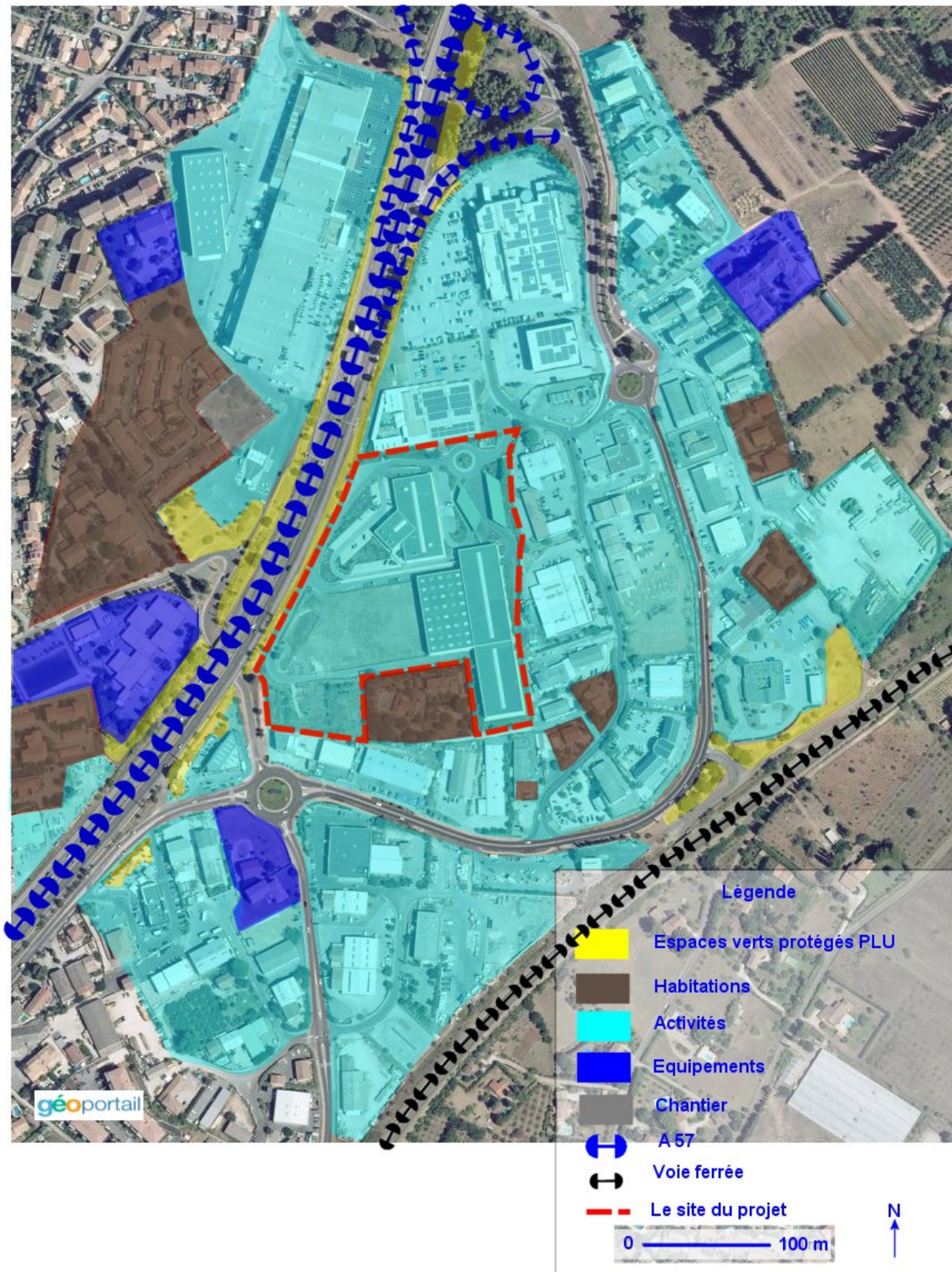
SCI ATB

Mai 2018

Plan des abords du projet

Plan des abords du projet (100 mètres au minimum)

Occupation du sol



Prise de vue photo aérienne géoportail : 2014