

Château Léoube

2387, route de Léoube

83 230 Bormes les mimosas

Demande d'examen au cas par cas préalable à la réalisation éventuelle d'une évaluation environnementale - Défrichage pour mise en cultures de vignes et d'oliviers



Alep

23 avril 2018

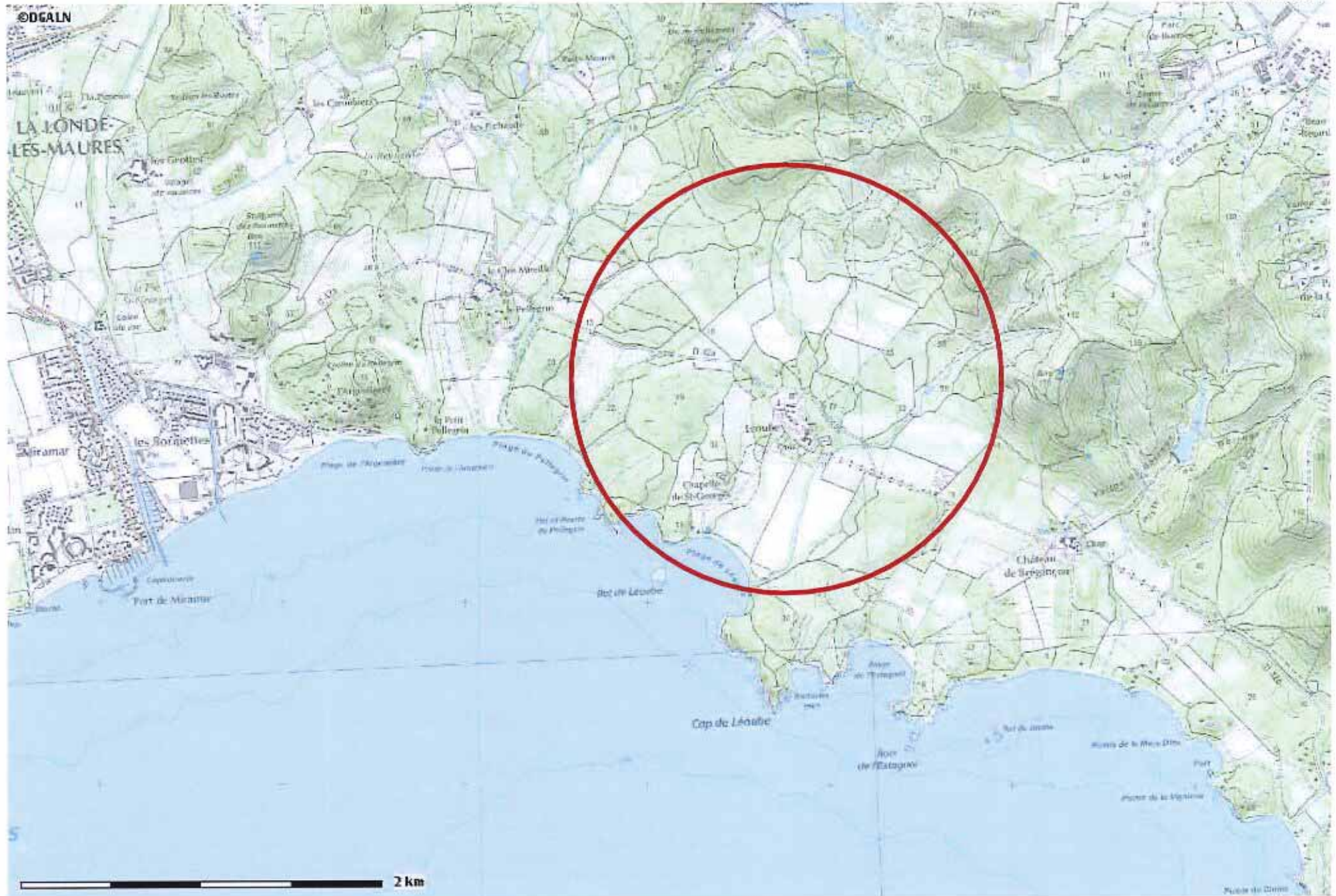
La Glaneuse - Avenue Philippe de Girard

84160 CADENET

Tél : 04 90 68 88 84

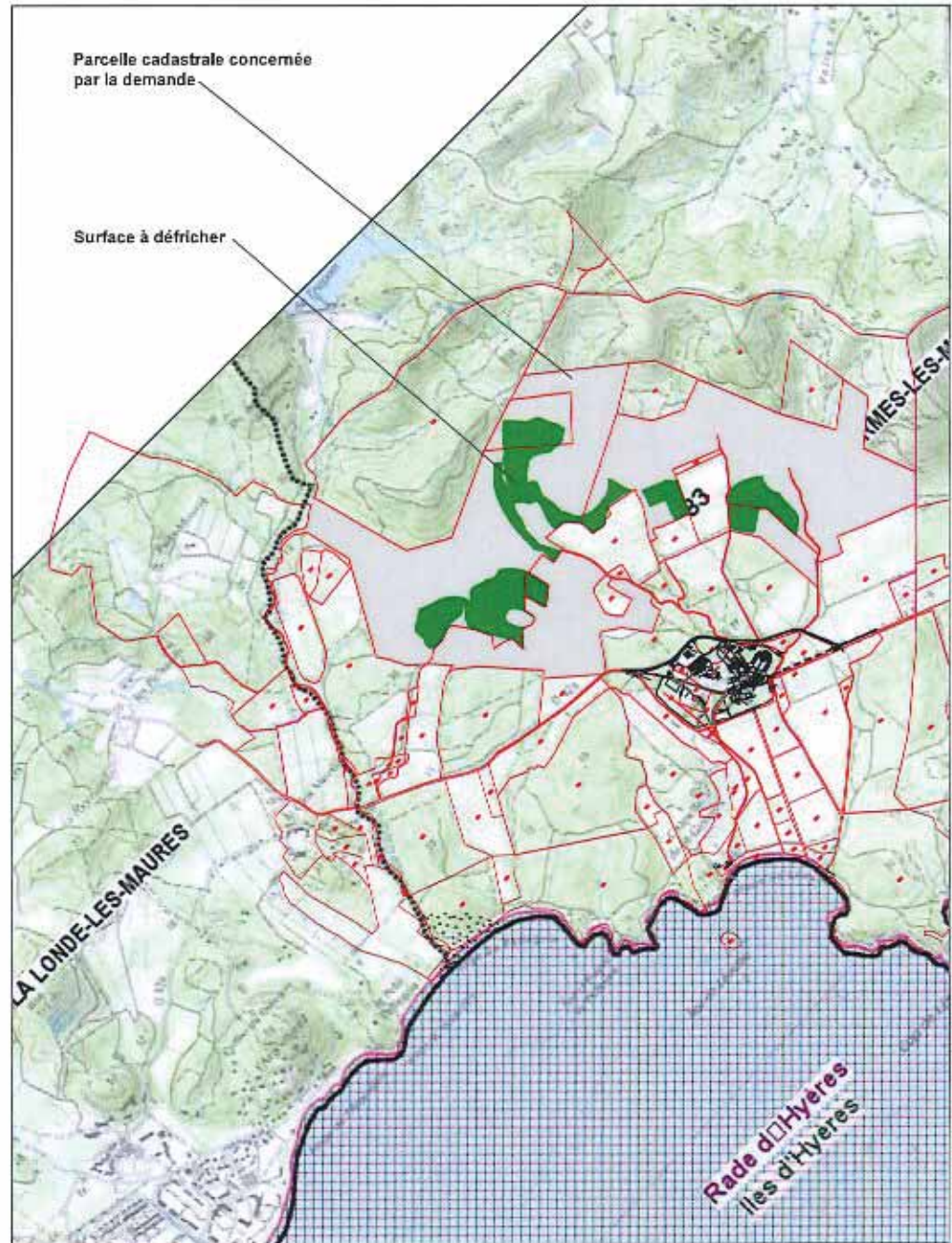
PLAN DE SITUATION

Echelle : 1/25 000°

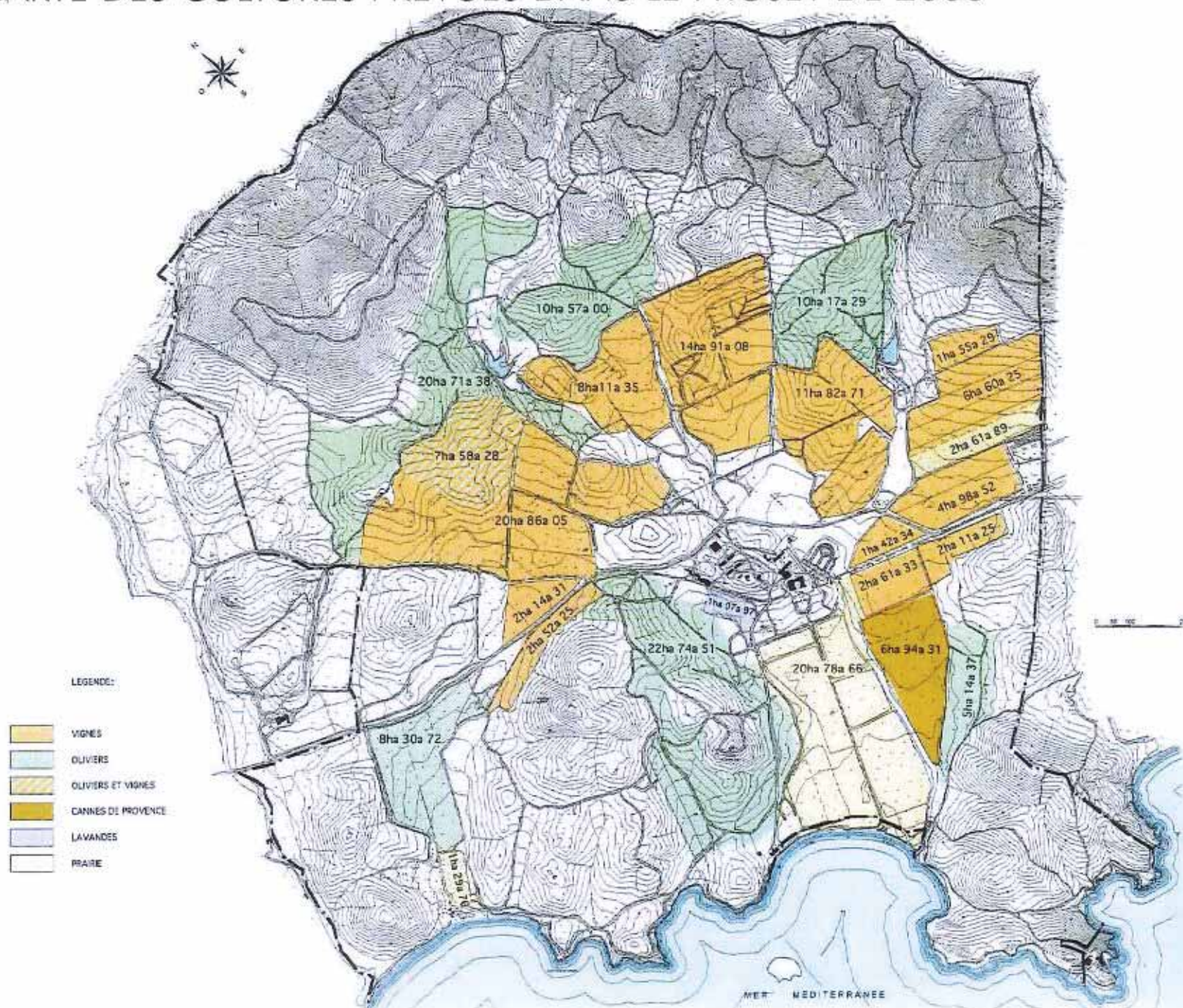


ZONE NATURA 2000 PROCHE

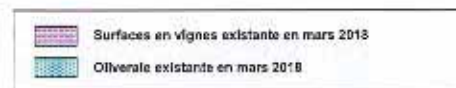
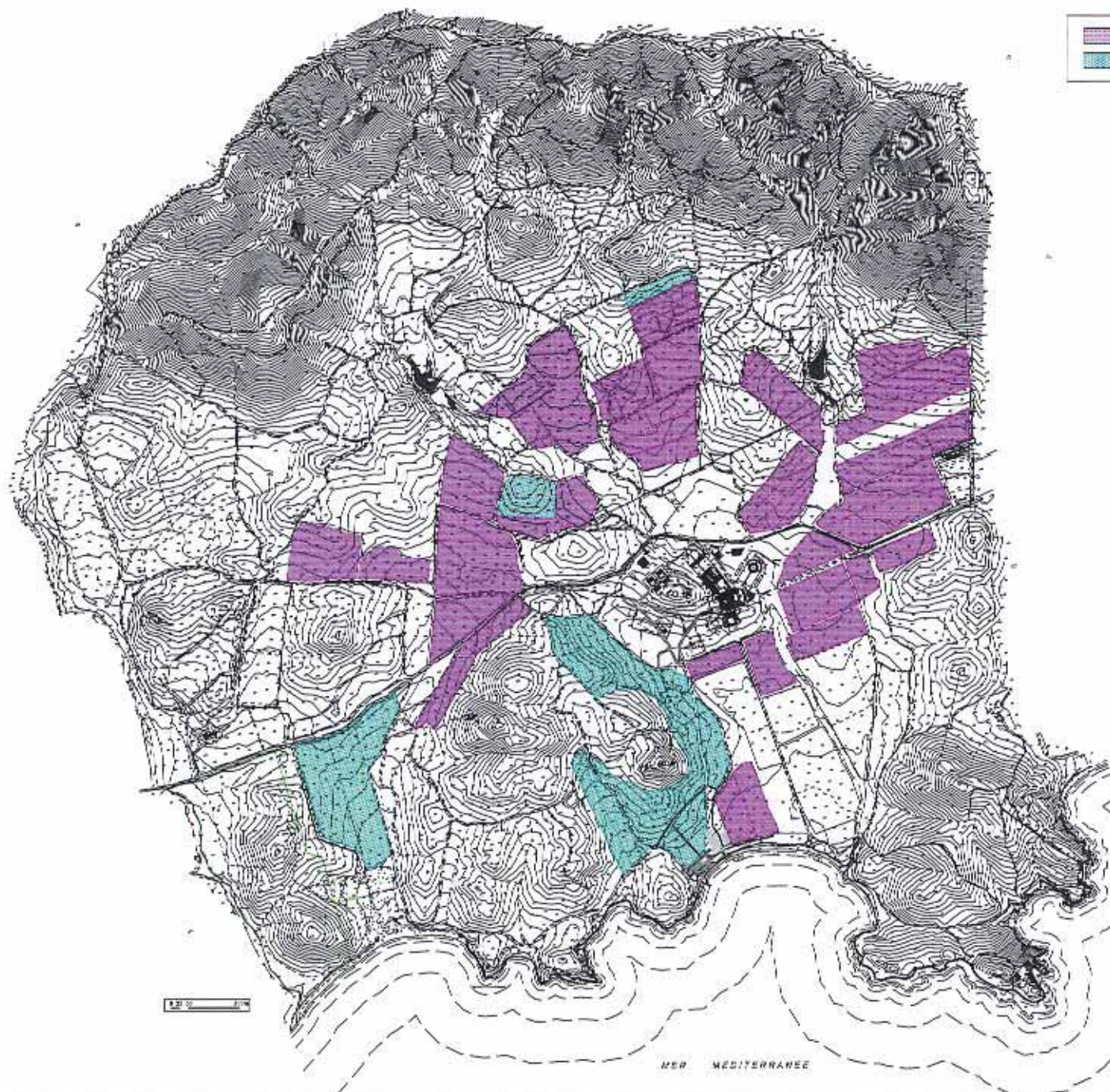
Le site est proche des zones Natura 200 FR9301613 et FR9310020



CARTE DES CULTURES PREVUES DANS LE PROJET DE 2000



CARTE DE L'ÉTAT DES LIEUX EN 2018



1:25 000

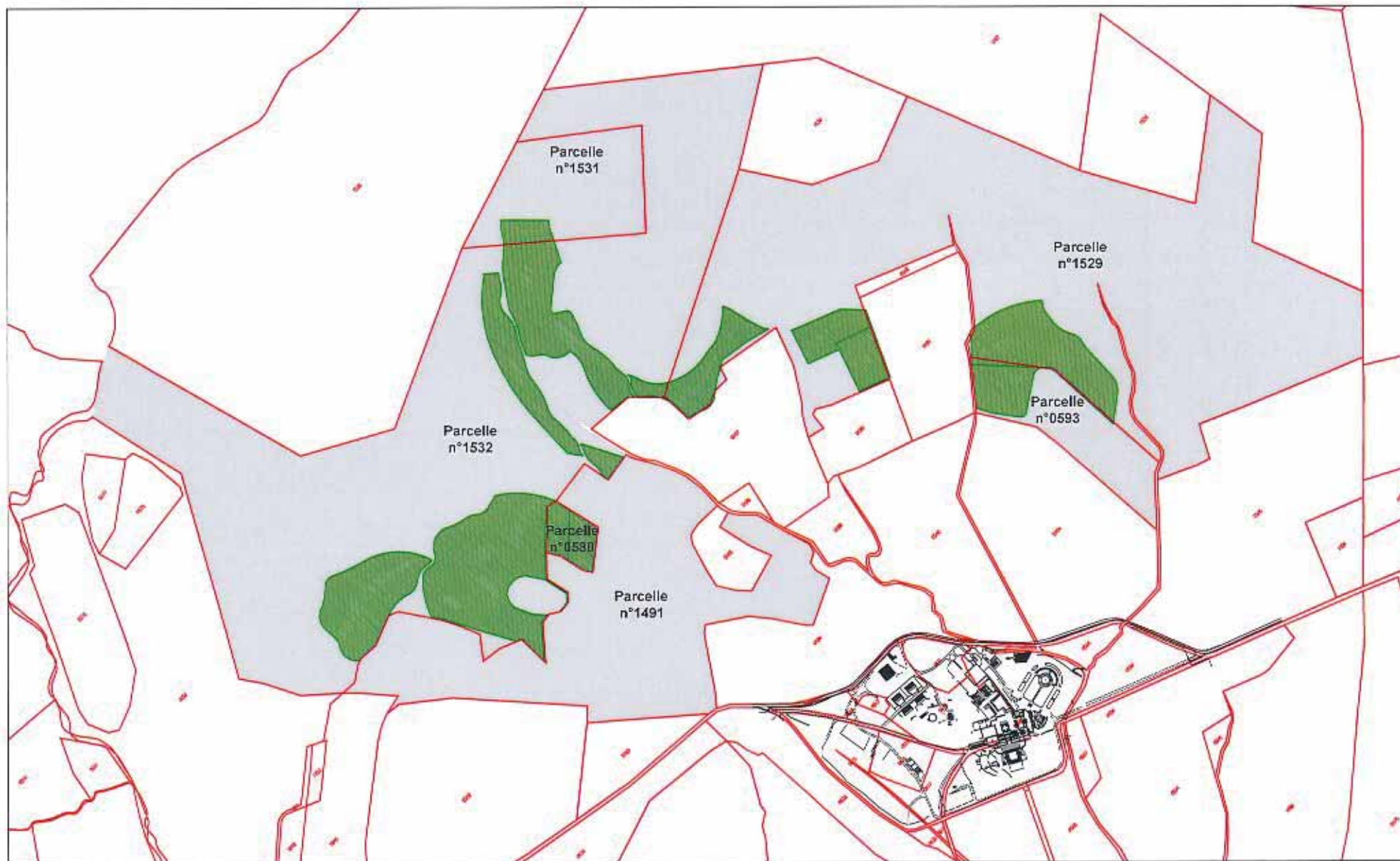
MER MEDITERRANEE



LÉGENDE

-  Oliveraies
-  Vignes
-  Limites de propriété

CARTE DES PARCELLES CADASTRALES CONCERNÉES PAR LE DÉFRICHEMENT

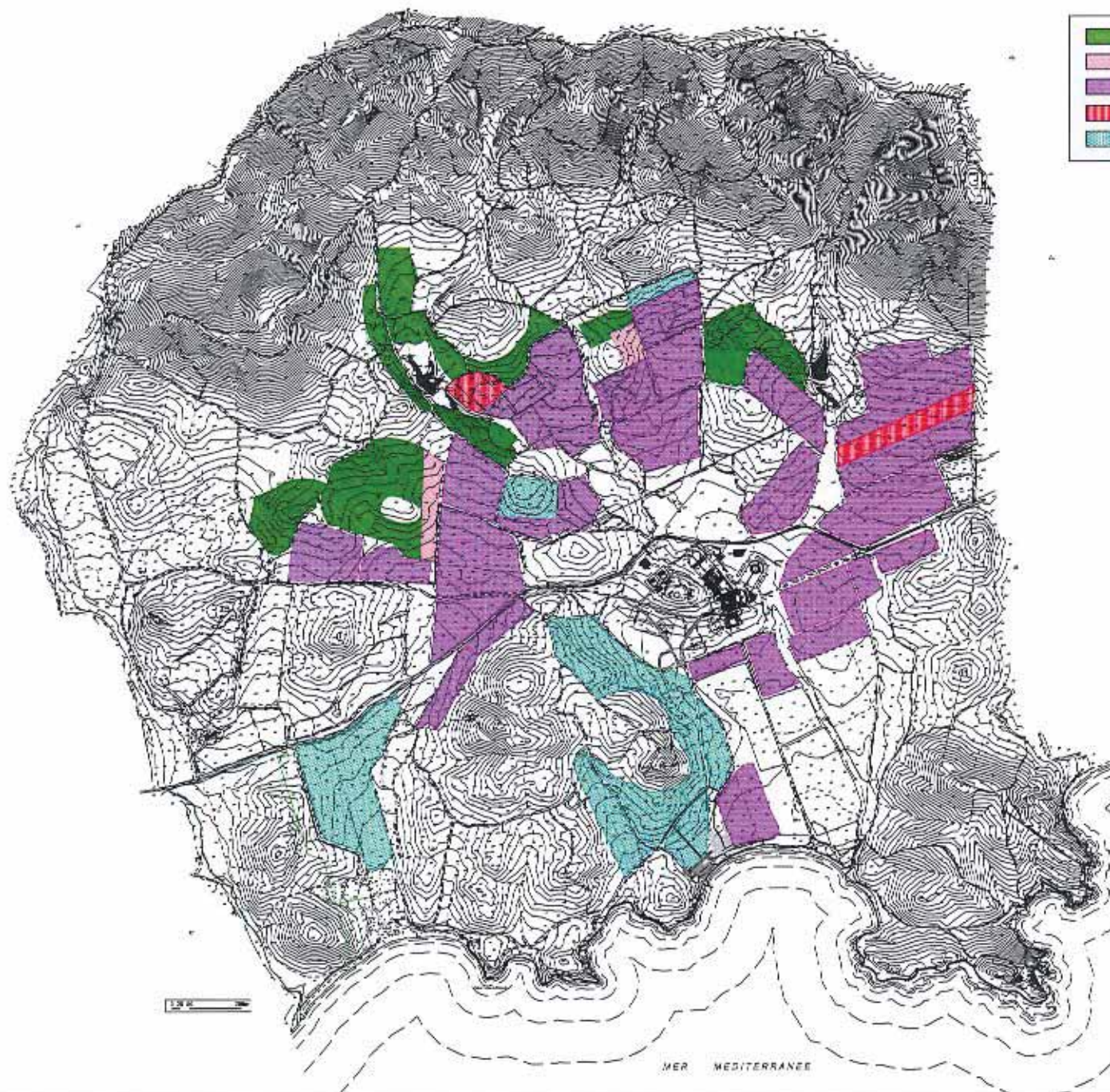


Voir plan A0 papier joint au dossier au 1/2000°

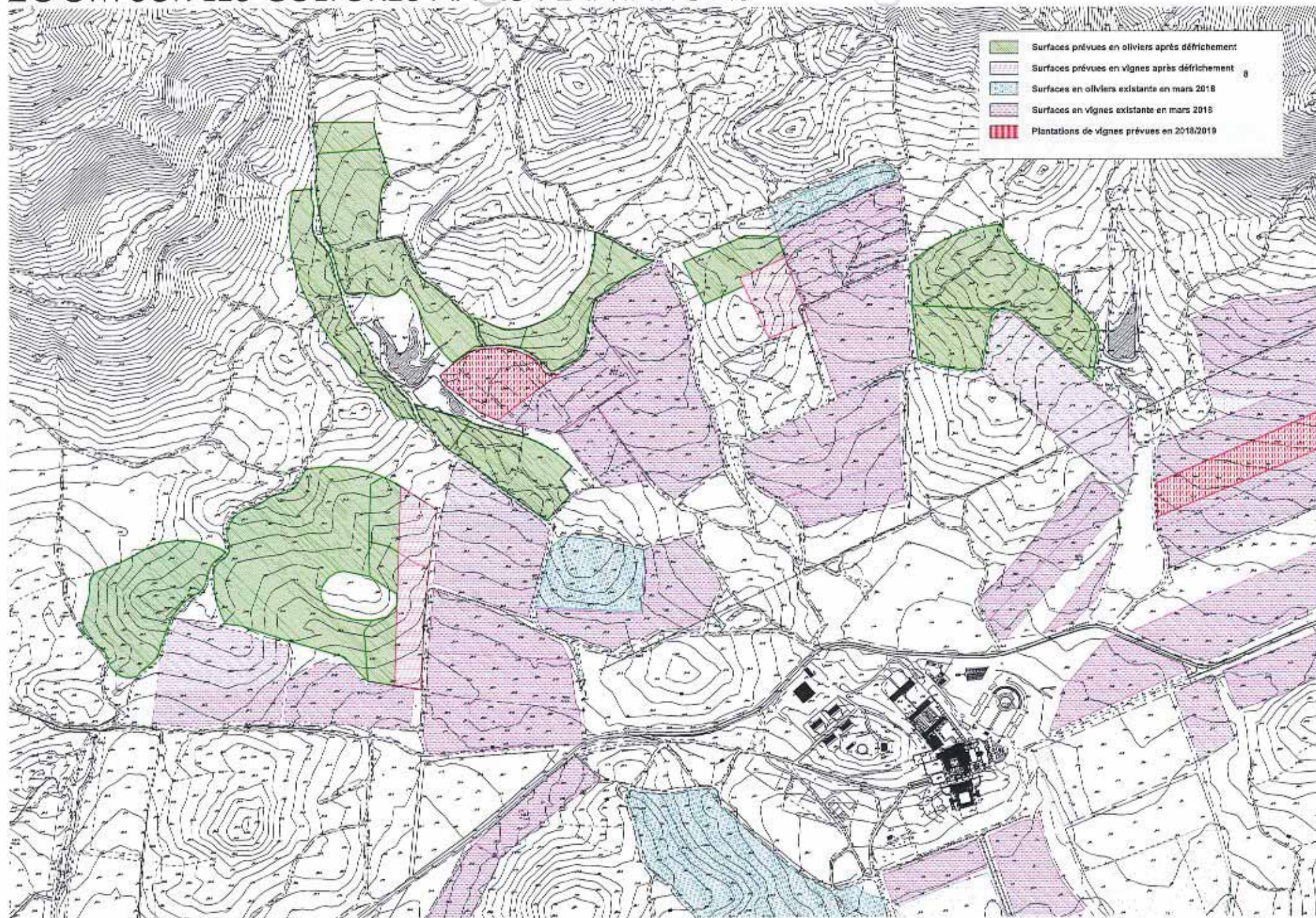
AXONOMÉTRIE DES PARCELLES A DÉFRICHER ET REPLANTER



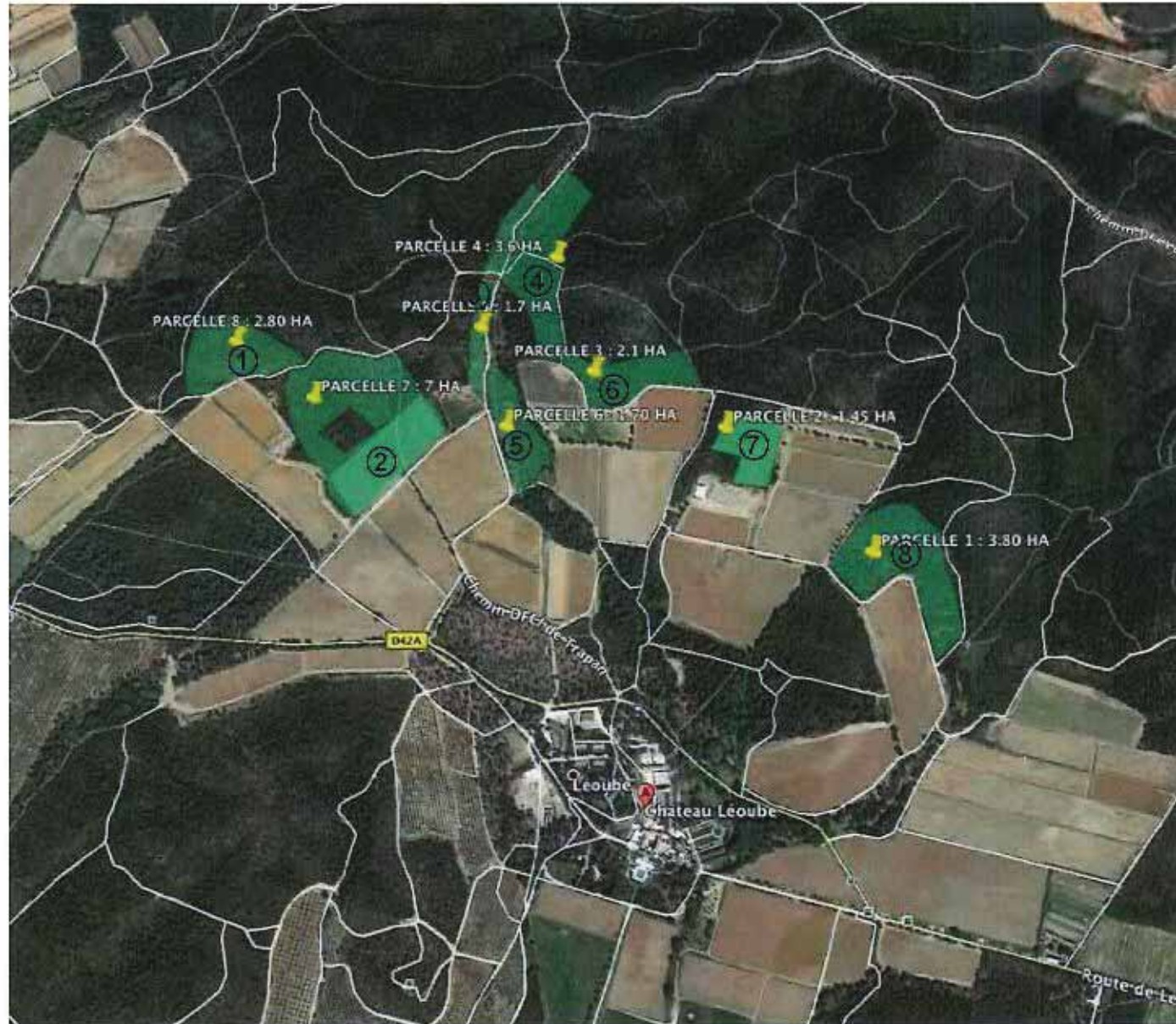
CARTE DES CULTURES APRES PLANTATIONS



ZOOM SUR LES CULTURES APRES PLANTATIONS



REPÉRAGE PHOTOGRAPHIQUE



REPORTAGE PHOTOGRAPHIQUE - VUES PROCHES

Parcelle 1



Parcelle 2



Parcelle 3



Parcelle 4



Parcelle 5



REPORTAGE PHOTOGRAPHIQUE - VUES PROCHES

Parcelle 6



Parcelle 7



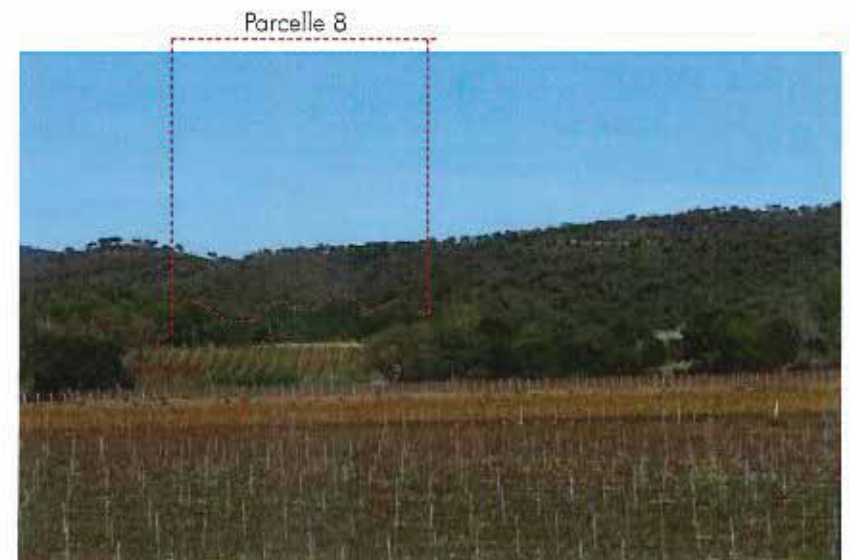
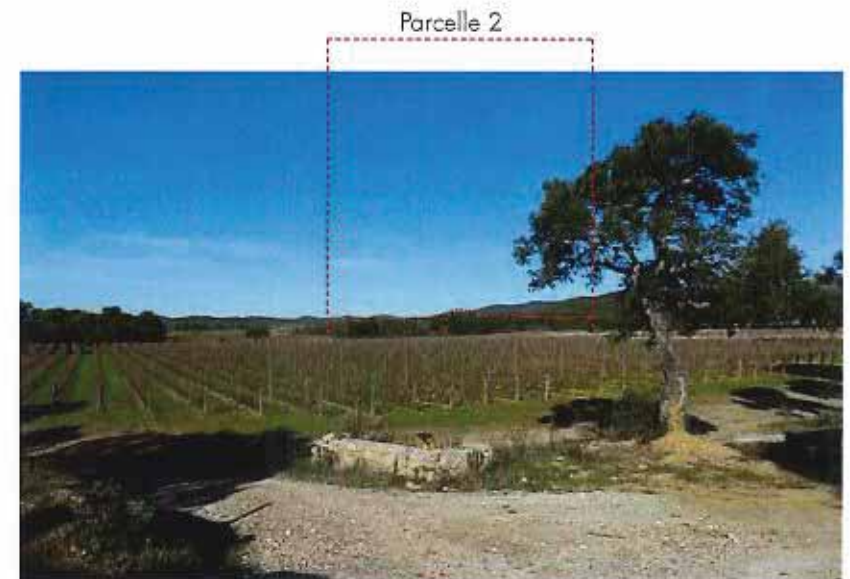
Parcelle 8



Vu depuis la D 42A

REPORTAGE PHOTOGRAPHIQUE - VUES LOINTAINES

Seules deux parcelles à défricher sont visibles depuis la route D 42A.
La parcelle 2 et la 8, toutes les deux dans le prolongement de parcelles de vignes existantes.



Arbres de hautes tiges conservés

Les arbres de haute tige situés en bordure des parcelles à défricher seront conservés. Ils constituent un cordon boisé structurant le paysage, permettent de délimiter le futur parcellaire et de marquer les futures pistes d'accès.



Arbres à conserver en bordure de parcelles défrichées ou entre futures parcelles cultivées



Alignement d'arbres conservés entre parcelles cultivées déjà présentes sur le site

Etat du couvert végétal sur les parcelles à défricher en 2018

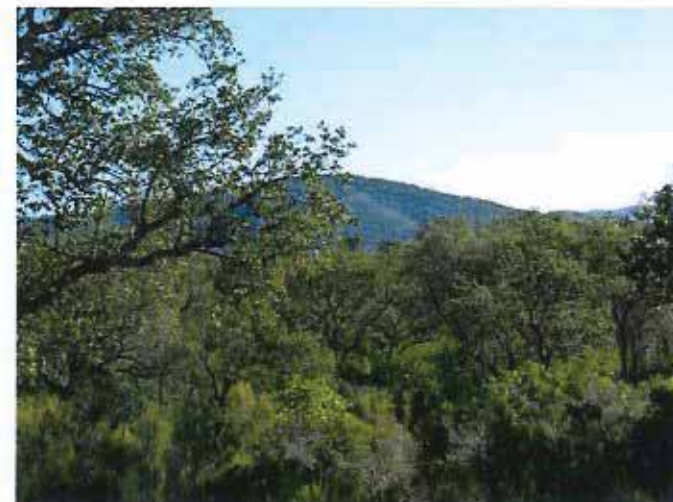
Le couvert végétal est assez peu dense en arbres, sauf sur quelques zones des parcelles 2 et 6.



Couvert végétal de la plupart des parcelles à défricher



Couvert végétal de la plupart des parcelles à défricher



Couvert végétal un peu plus dense sur la parcelle 2



Couvert végétal éparse de chênes lièges et bruyères



Présence de pins d'Alep sur les parcelles 5 et 8



Présence de pins d'Alep sur les parcelles 5 et 8

Essences des parcelles à défricher

Le essences présentes sur les parcelles à défricher sont celles que l'on trouve habituellement sur les sols schisteux de la région, essentiellement : chêne liège, bruyère, arbousier, quelques chênes blancs et verts. On trouve aussi des cistes, des euphorbes.



Arbousier



Euphorbe



Ciste



Chêne vert



Ciste



Bruyère