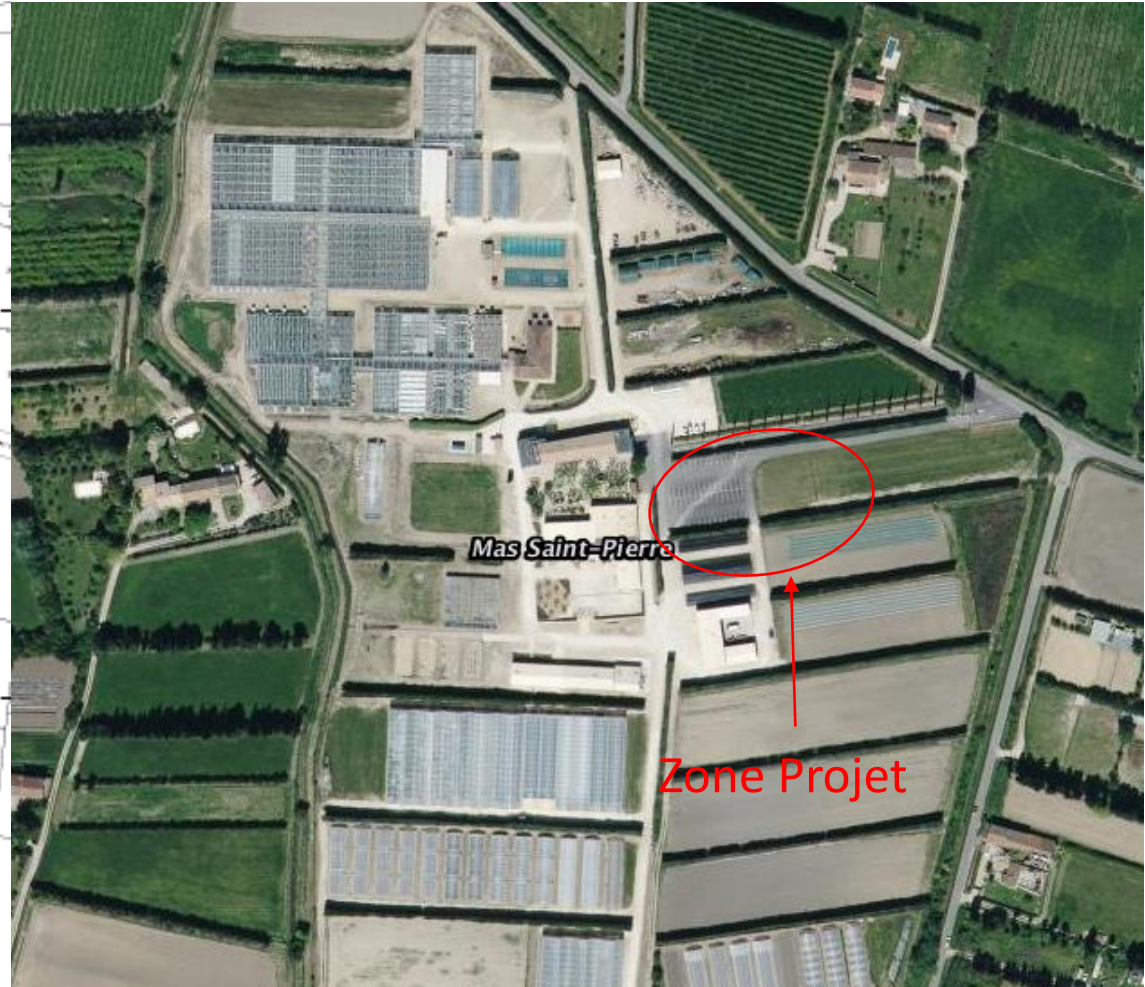
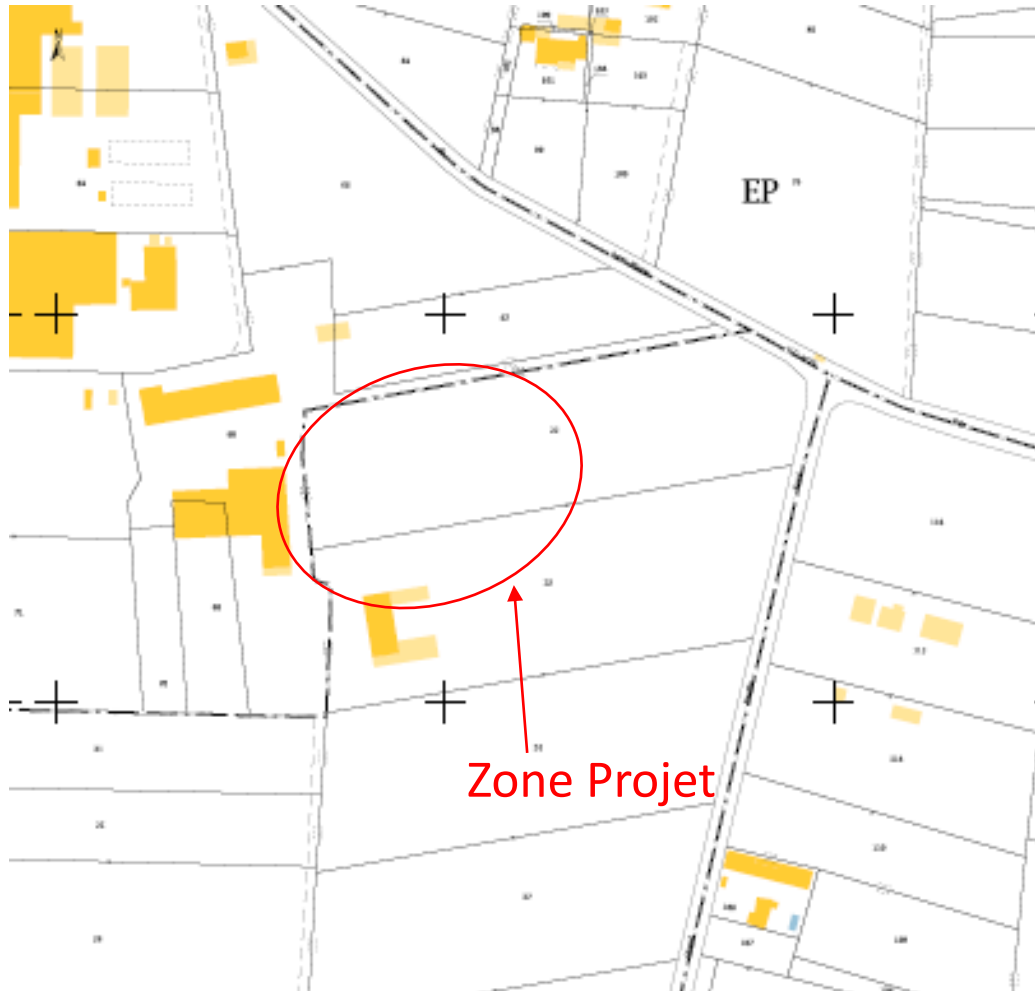


# Projet d'ombrières photovoltaïques

Commune de Saint-Rémy de-Provence (13)

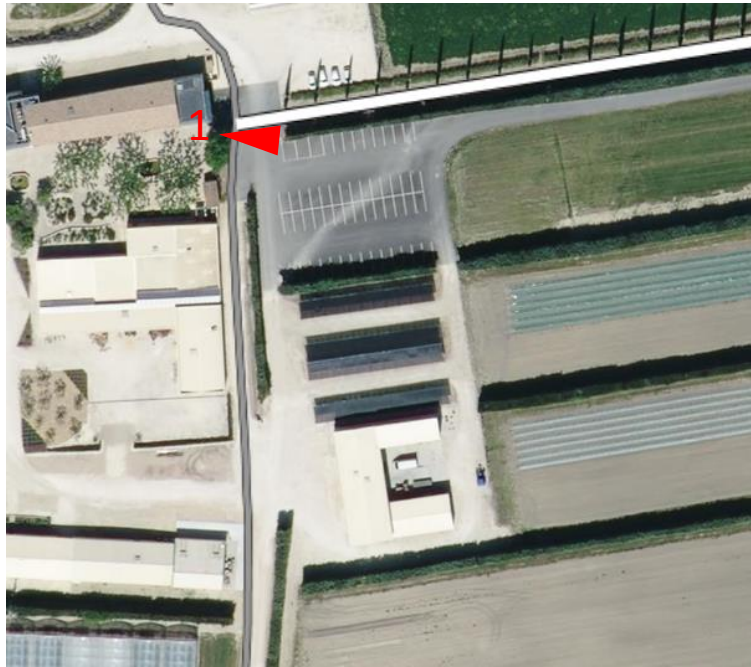
## Annexe 2 : Plan de situation



# Projet d'ombrières photovoltaïques

Commune de Saint-Rémy de-Provence (13)

## Annexe 3 : Photos



# Projet d'ombrières photovoltaïques

Commune de Saint-Rémy de-Provence (13)

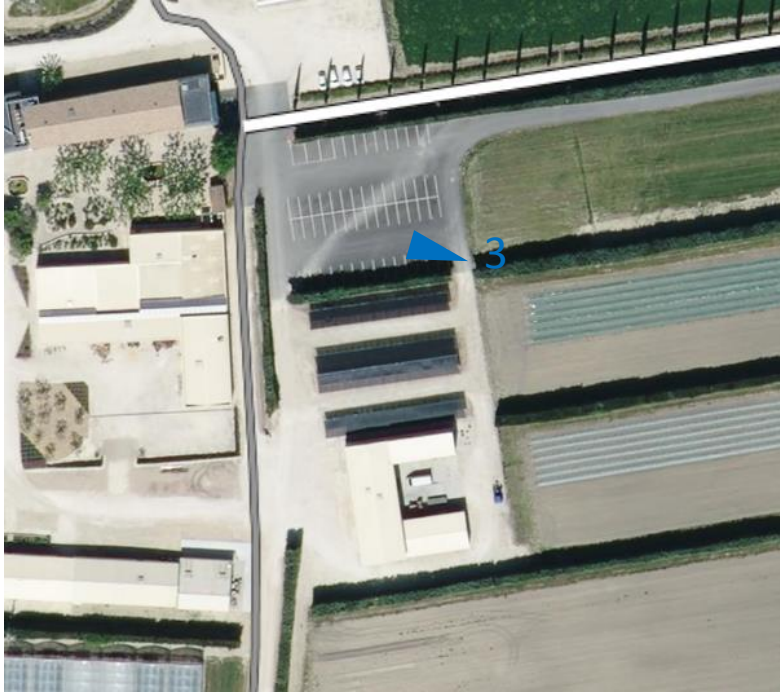
## Annexe 3 : Photos



# Projet d'ombrières photovoltaïques

Commune de Saint-Rémy de-Provence (13)

## Annexe 3 : Photos



# Projet d'ombrières photovoltaïques

Commune de Saint-Rémy de-Provence (13)

## Annexe 3 : Photos





# Projet d'ombrières photovoltaïques

Commune de Saint-Rémy de-Provence (13)

## Annexe 4 : Plan de Masse



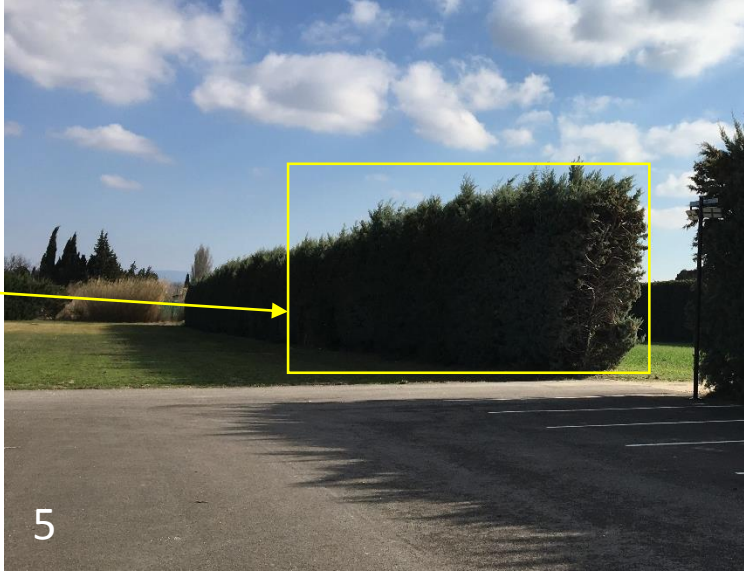
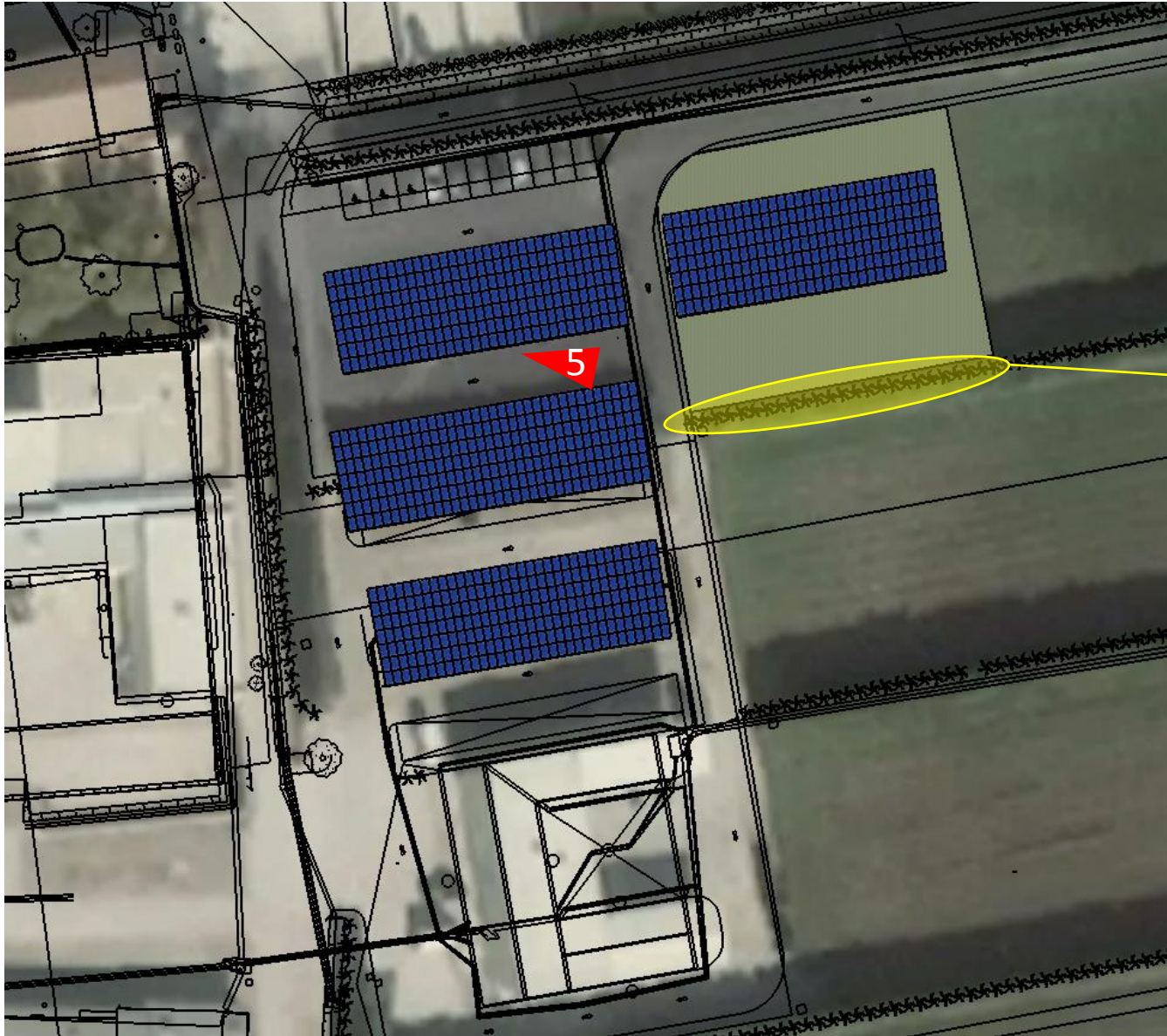
### LEGENDE :

-  Surface imperméabilisée existante = environ 2940m<sup>2</sup> (1)
-  Surface imperméabilisée à créer = environ 1000m<sup>2</sup> (2)

# Projet d'ombrières photovoltaïques

Commune de Saint-Rémy de-Provence (13)

## Annexe 4 : Plan de Masse



Une partie d'une haie de cyprès commun sera enlevée et sera remplacée par une végétation plus basse.

Emprise au sol des constructions : 1550 m<sup>2</sup>

