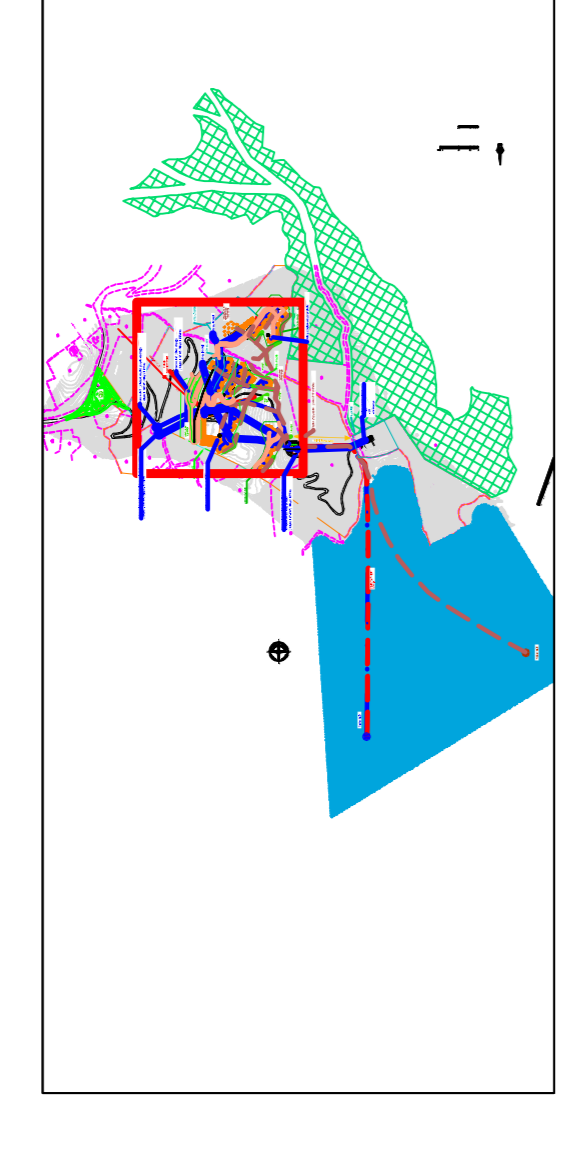


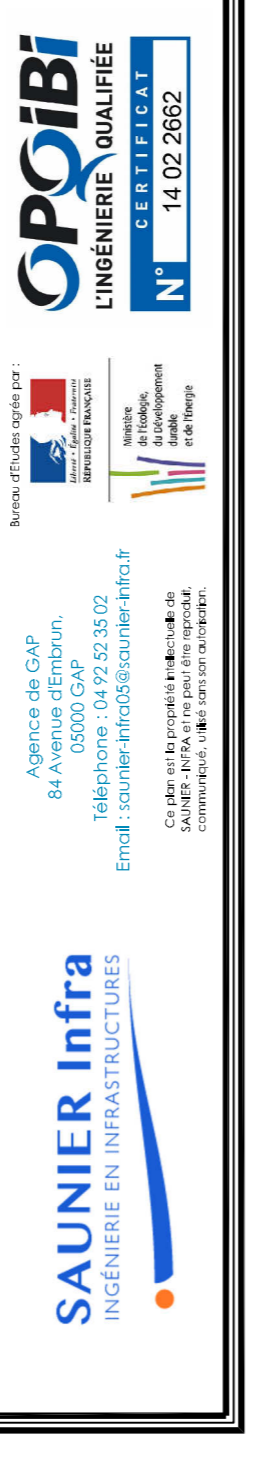
DEPARTEMENT DES HAUTES ALPES
SARL BELCOST
Commune de SAUZE-DU-LAC
Bayle Côte du Lac

Projet résidentiel et touristique de Bayle Côte du Lac

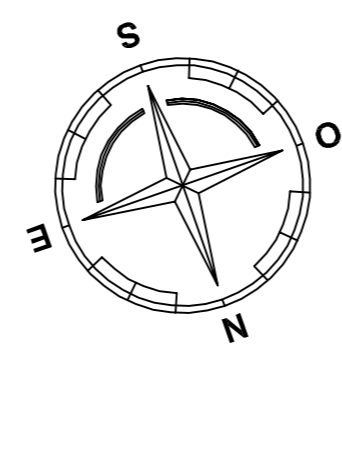
Plan des réseaux



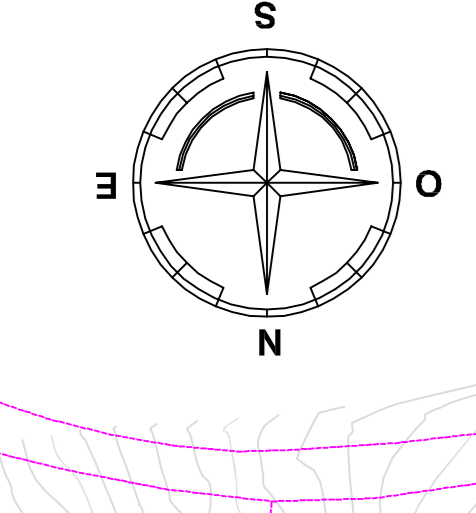
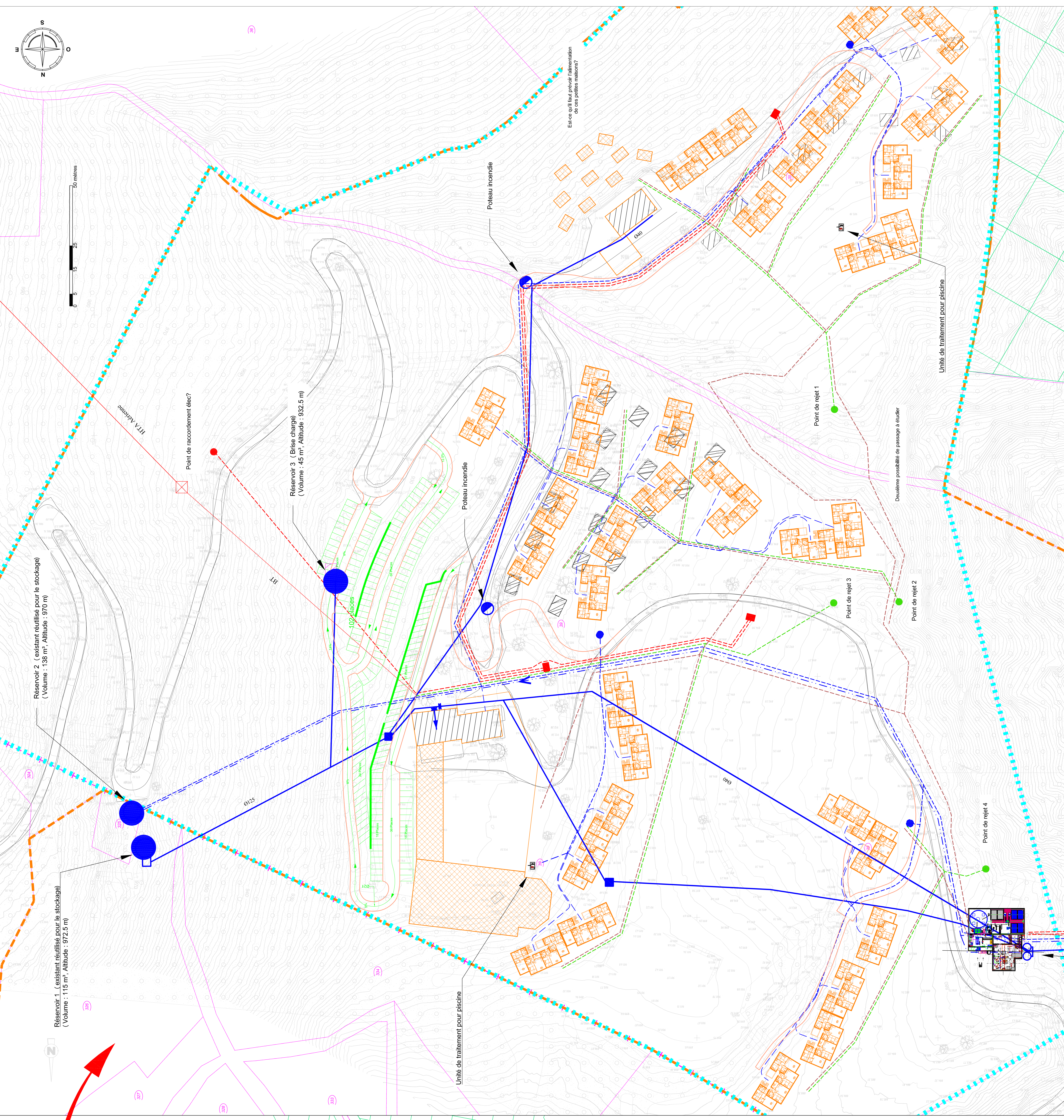
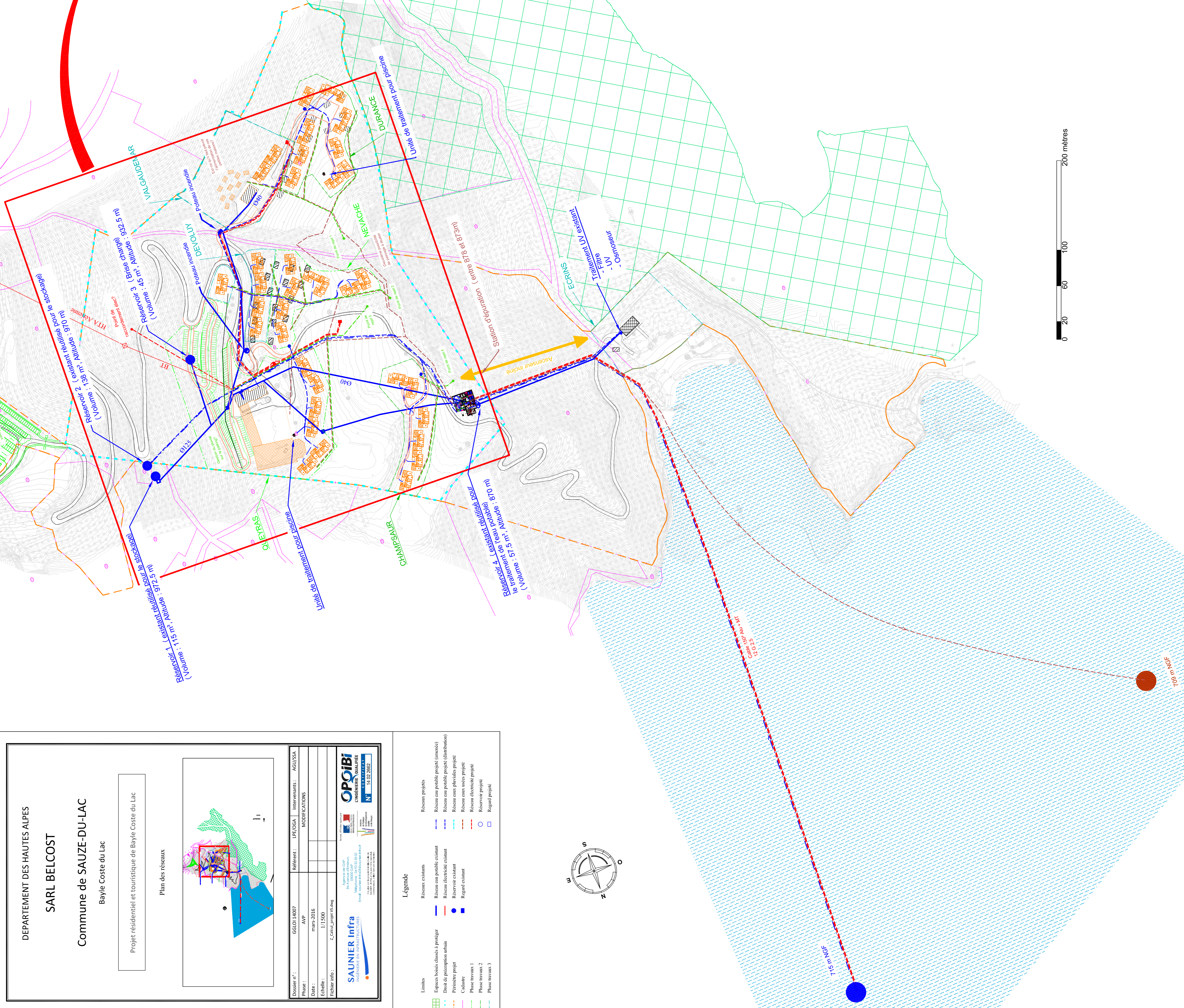
Projet n°:	05/03/2020	Révisé par:	IP/POC	Intervenants:	AGU/ASA
Phase:	APP	Date:	mai 2016	Échelle:	1/1500
Client info:	2, Chemin des Grottes	Autres info:			



- Légende**
- Limites**
 - Exposés bois-classe 1 protégé
 - Zone de préservation orien
 - Calvaire
 - Phase terrain 1
 - Phase terrain 2
 - Phase terrain 3
 - Réseaux existants**
 - Réseau eau possible existant
 - Réseau électrique existant
 - Régard existant
 - Réseaux projets**
 - Réseau eau possible projet (bleu clair)
 - Réseau eau possible projet (bleu foncé)
 - Réseau électrique projet
 - Régard projet
 - Réseau eau, sans projet
 - Réseau électrique projet
 - Réseau projet
 - Régard projet



0 20 60 100 200 mètres



0 5 10 15 20 30 mètres

Réservoir 1 (existant révisé pour le stockage)
(Volume : 115 m³, Altitude : 972,5 m)

Réservoir 2 (existant révisé pour le stockage)
(Volume : 138 m³, Altitude : 970 m)

Réservoir 3 (Bise change)
(Volume : 45 m³, Altitude : 932,5 m)

Poteau incendie

Unité de traitement pour piscine

Poteau incendie

Poteau incendie

Point de rejet 1

Point de rejet 3

Point de rejet 2

Point de rejet 4

Unité de traitement pour piscine

Deuxième possible de passage à étudier

Entrée de l'eau possible (détermination de ces points maisons?)