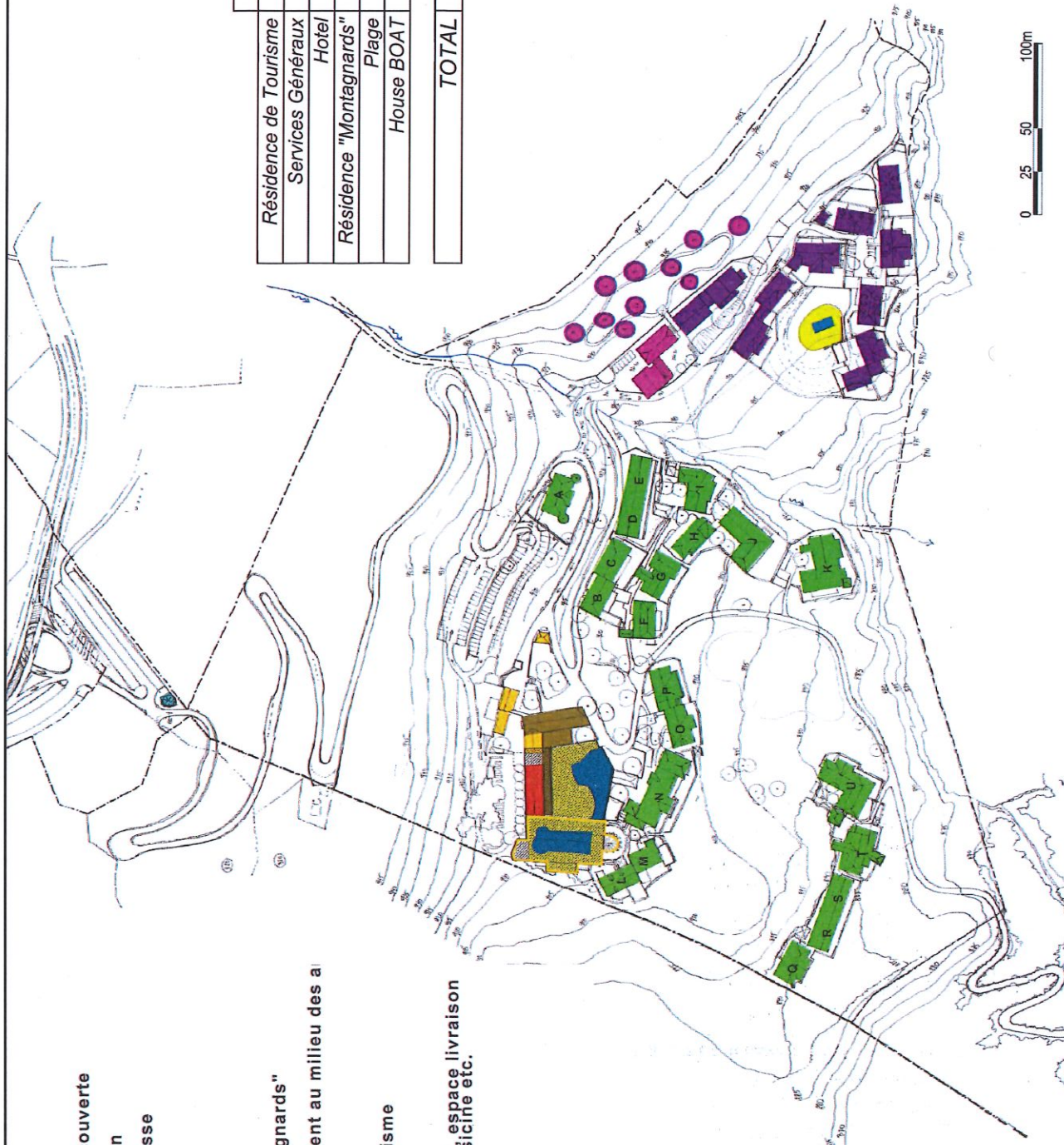


Fonctions

- Bâtiment piscine couverte
- Accueil - Reception
- Resto - Bar - Terrasse
- Piscine
- Salle commune
- Plage piscine
- Résidence "Montagnards"
- Hôtel - "Hébergement au milieu des a"
- Hôtel
- Résidence de tourisme
- Guerrite entrée
- Sous sol : Parking, espace livraison focal technique piscine etc.

	SP	Unités
Résidence de Tourisme	9500 m ²	190 u
Services Généraux	2500 m ²	
Hotel	2000 m ²	40 u
Résidence "Montagnards"	3800 m ²	75 u
Plage	200 m ²	
House BOAT		35 u
TOTAL	18000 m²	340 u



GROUPE GROEBLI
 BRANCHE TOURISME
 Domaine de la Dragonnière
 RD 612 - 34 450 VIAS sur Mer

Atelier XAVIER BOHL
 ARCHITECTURE, URBANISME ET PAYSAGE
 SARL au capital de 100 000 Euros - RCS 422 609 607
 14, Rue de Volpigne - 85100 PORT-GHARMAUD - FRANCE
 Email: atelier@xavierbohl.com Web: www.xavierbohl.com

Commune du Sauze du Lac

Projet de Baile Coste du Lac

PROJET RESIDENTIEL ET TOURISTIQUE DE HAUTE QUALITE ENVIRONNEMENTALE

10

9 Juillet 2014