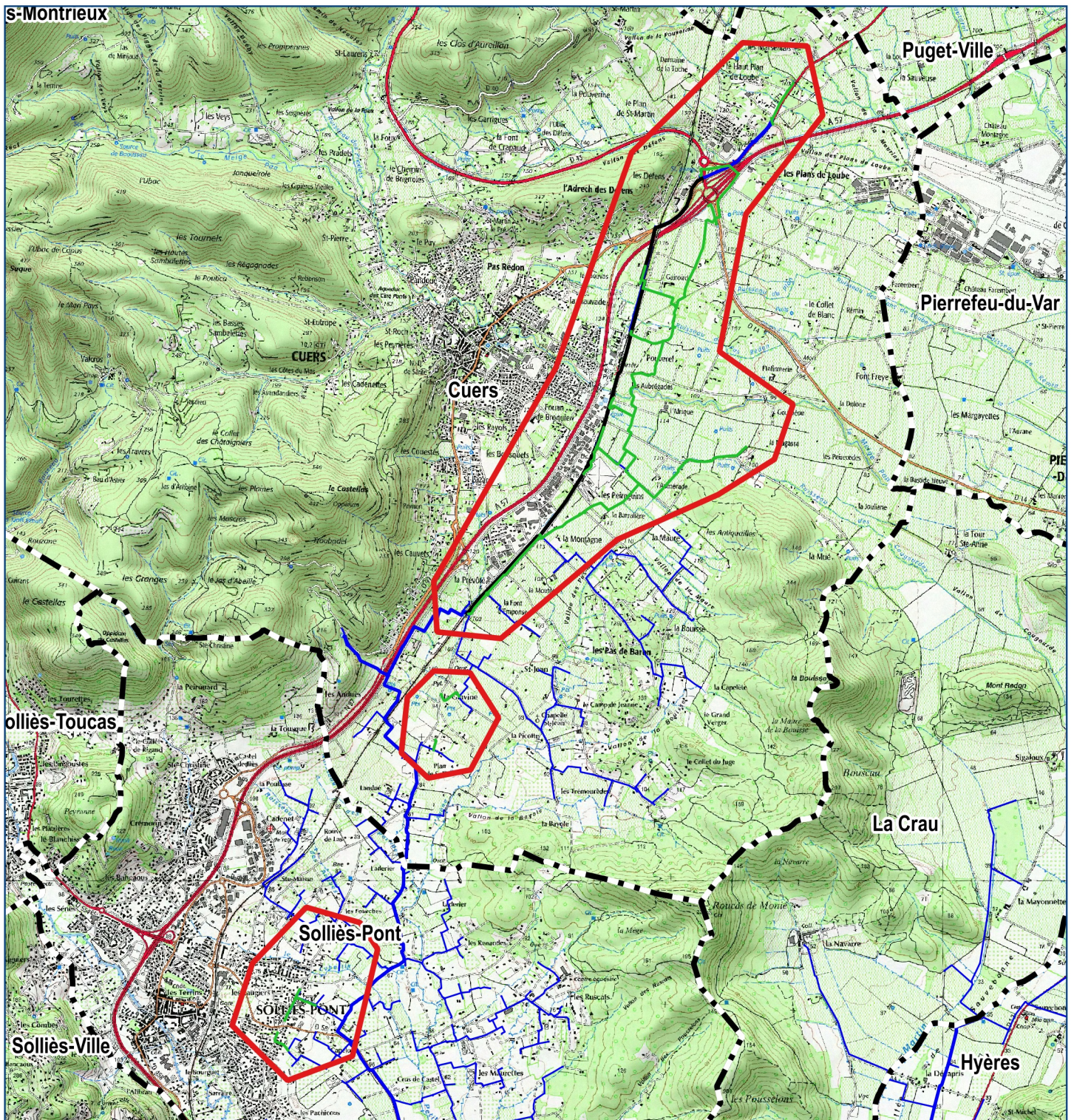


ANNEXE 2

Aménagement hydraulique de la plaine de Pierrefeu







Annexe 2 : Carte de localisation du projet au 1/60 000 sur fond IGN



0 750 1500 m

1:60 000

Légende

-  Zone d'étude
-  Limites communales
-  Adduction existantes
-  Conduites existantes
-  Adduction abandonnée
-  Nouveau tracé (Adduction et canalisations)

Date : Décembre 2017
Dessiné par : B.Howes - Vérifié par : M.Unia
Sources : SCP - © IGN - SCAN25 ©
Référence : 2016_09_25-CC 008-A
Fichier : 2016_09_25 ADD LA FARLEDE
REPRODUCTION INTERDITE

SOCIÉTÉ DU CANAL DE PROVENCE
ET D'AMÉNAGEMENT DE LA RÉGION PROVENÇALE

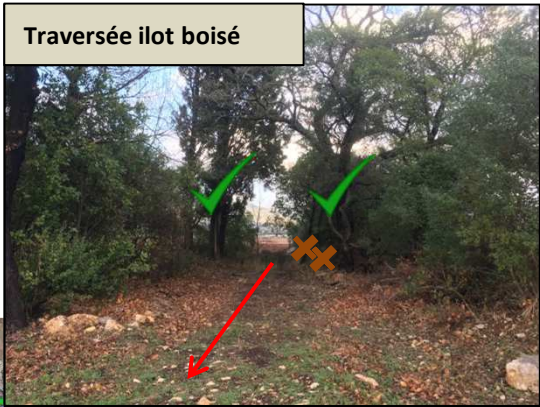
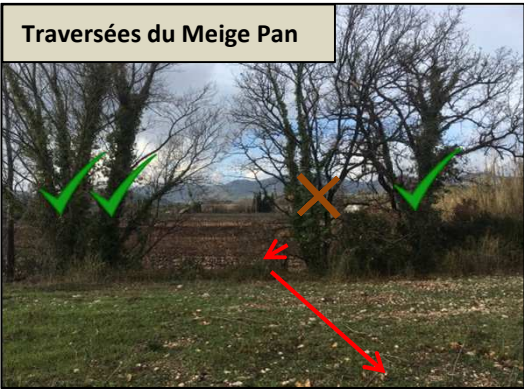
Le Tholonnet - CS 70064 - 13182 Aix-en-Provence CEDEX 5
Tél. 04 42 66 70 00 - Fax. 04 42 66 70 80 - www.canal-de-provence.com



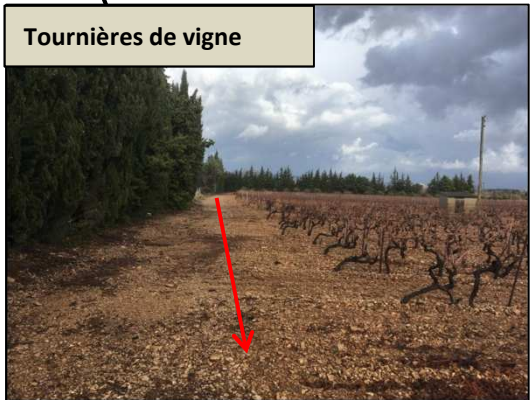
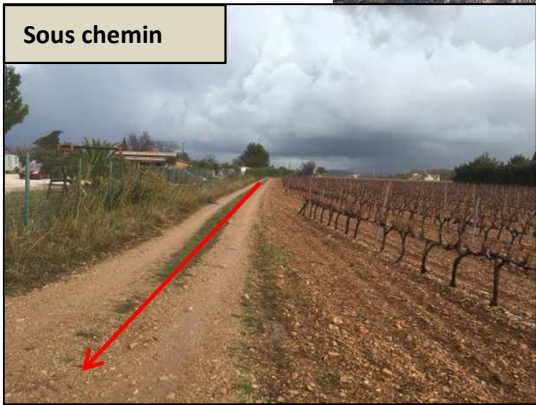
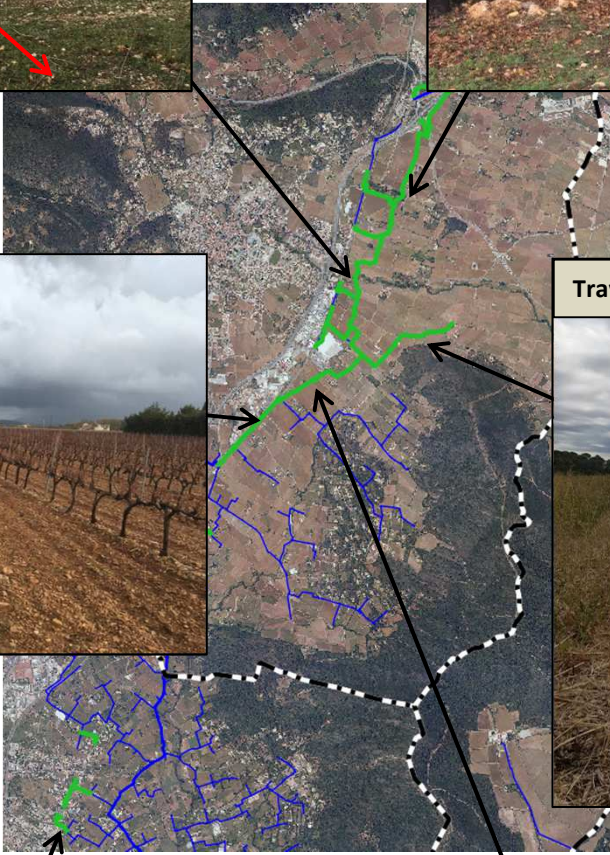
Concession régionale du Canal de Provence

ANNEXE 3

Les milieux traversés par l'adduction



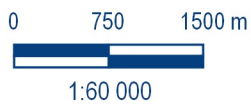
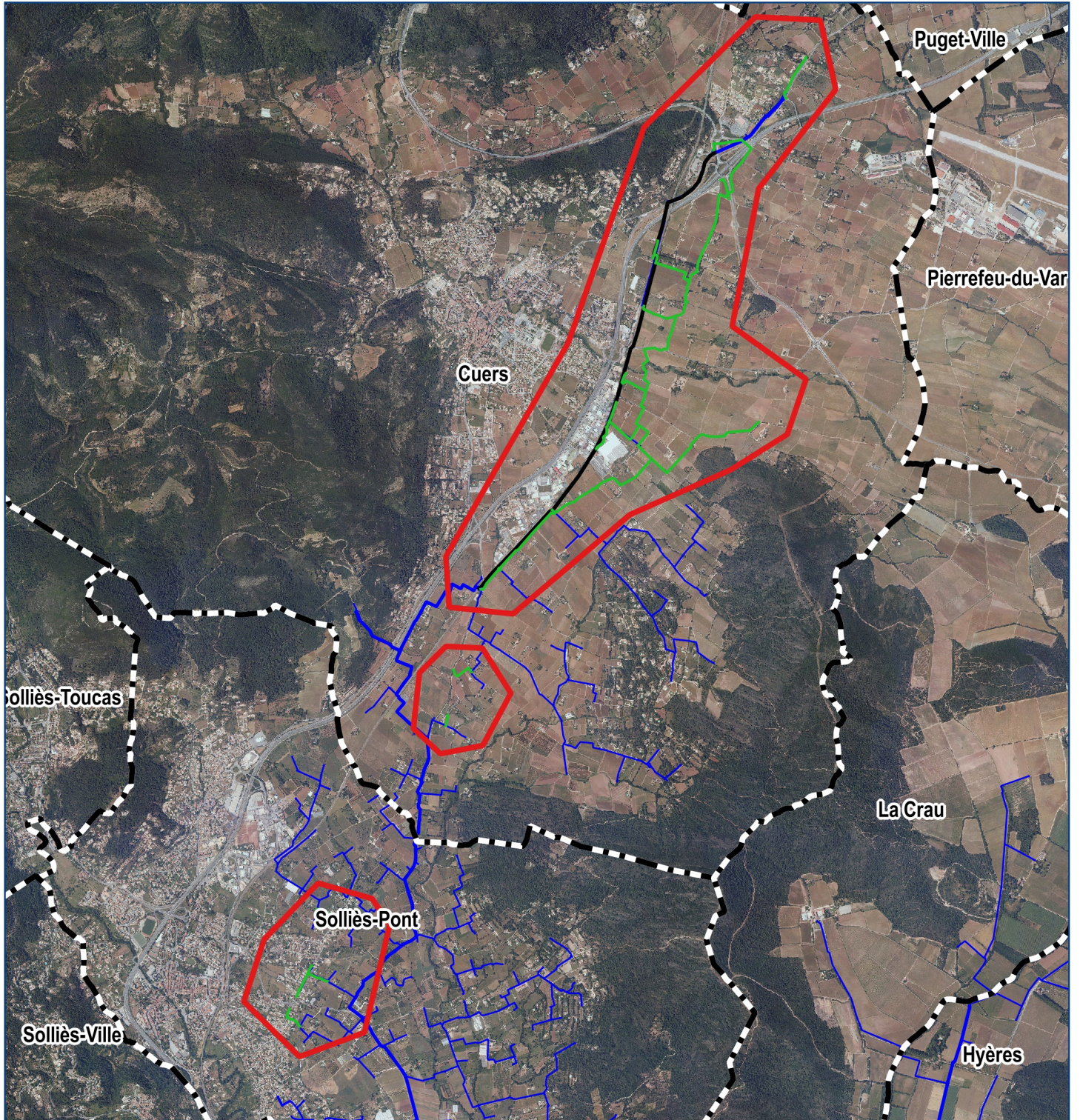
✓ conservé
✗ coupé









ANNEXE 4

Aménagement hydraulique de la plaine de Pierrefeu

Annexe 4 : Carte de localisation du projet au 1/60 000 sur fond photo aérienne



Légende

-  Zone d'étude
-  Limites communales
-  Adduction existante
-  Conduites existantes
-  Adduction abandonnée
-  Nouveau tracé (Adduction et canalisations)

Date : Décembre 2017
Dessiné par : B.Howes - Vérifié par : M.Unia
Sources : SCP - © IGN – SCAN25 ©
Référence : 2016_09_25-CC 010-A
Fichier : 2016_09_25 ADD LA FARLEDE
REPRODUCTION INTERDITE

SOCIÉTÉ DU CANAL DE PROVENCE
ET D'AMÉNAGEMENT DE LA RÉGION PROVENÇALE
Le Tholonet - CS 70064 - 13182 Aix-en-Provence CEDEX 5
Tél. 04 42 66 70 00 - Fax. 04 42 66 70 60 - www.canal-de-provence.com
Concession régionale du Canal de Provence

