

**Annexes à la demande de Cas par Cas
Hélistation du PIN MARIA**

LISTE DES ANNEXES :

1. Suivi des versions du document	2
2. Plan de situation au 1/25 000	3
3. Photographies datées de la zone d’implantation, avec localisation cartographique	4
4. Plan du projet	6
5. Plan des abords du projet : situation cadastrale au 1/5000	7
6. Zones Natura 2000	9
7. ZNIEFF	10
8. Zones de protection du Biotope proches	11
9. Parcelles protégées par le conservatoire du littoral	11

Annexes à la demande de Cas par Cas Hélistation du PIN MARIA

1. Suivi des versions du document

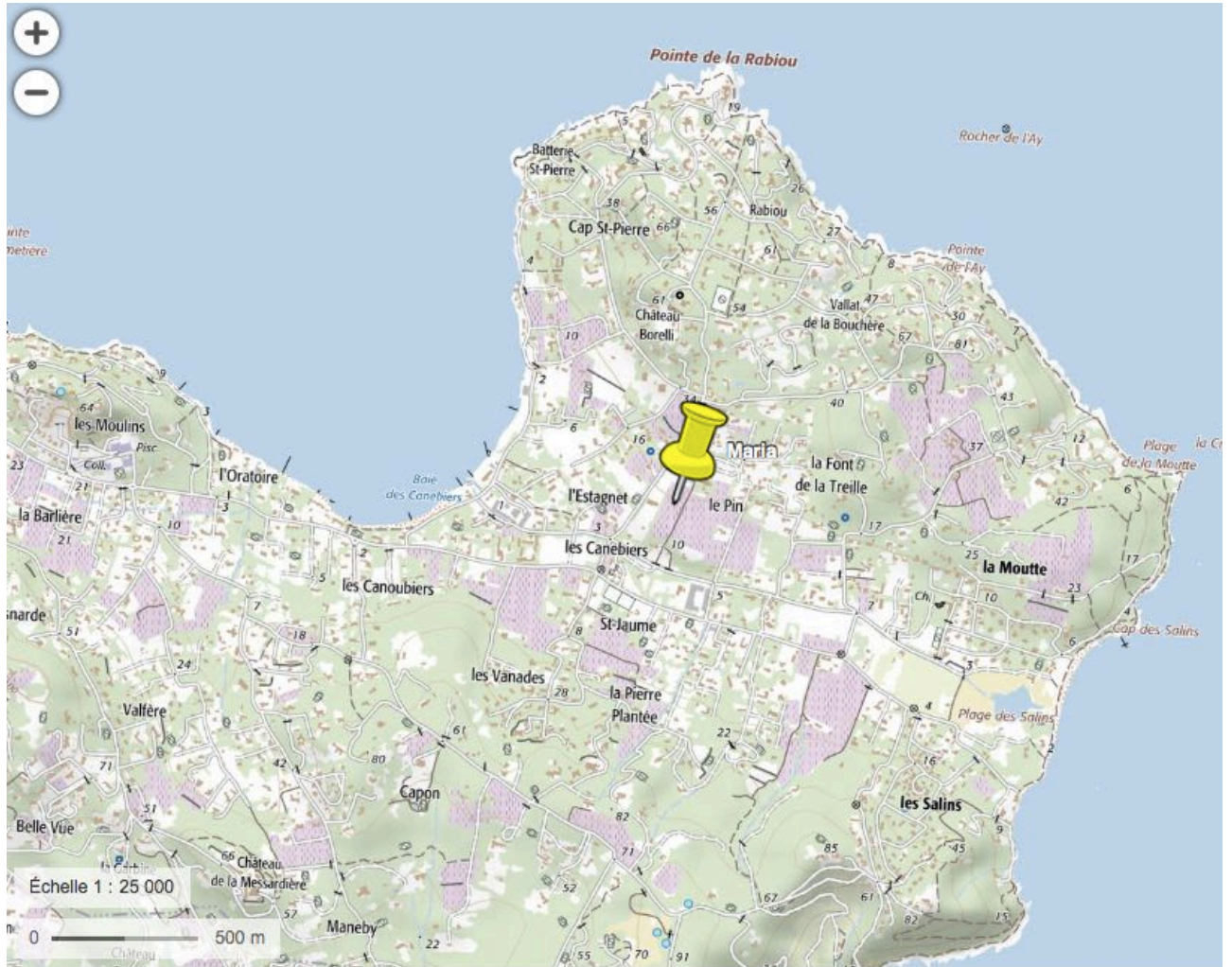
Chaque nouvelle version du document le modifie dans son ensemble ; elle annule et remplace la version précédente, et les dernières modifications sont notées par la présence d'un trait vertical dans la marge, à gauche du paragraphe concerné.

Le numéro de version du document est inscrit en bas à gauche de chaque page

VERSION	DATE	MODIFICATIONS
V 1	27/03/18	Version initiale

Annexes à la demande de Cas par Cas Hélistation du PIN MARIA

2. Plan de situation au 1/25 000



Données cartographiques : © IGN +

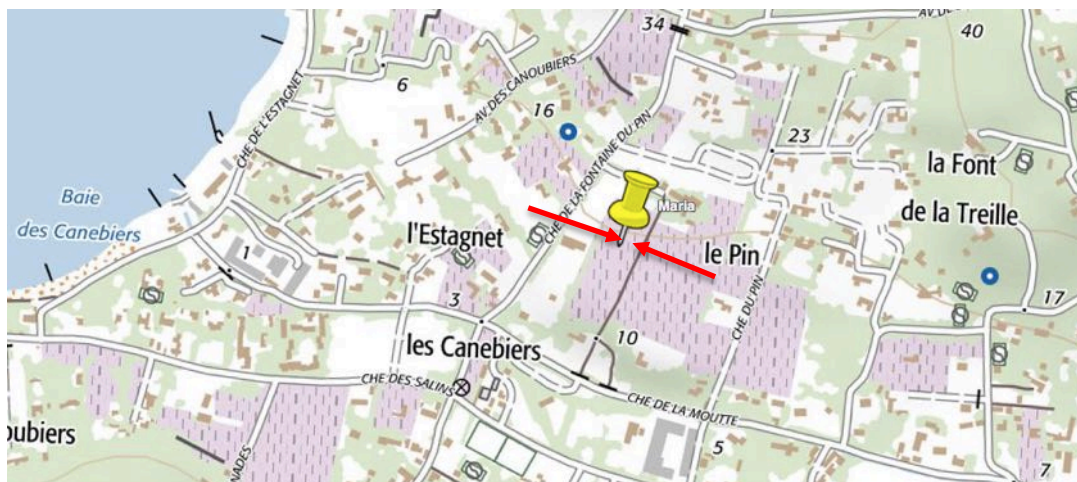
Annexes à la demande de Cas par Cas Hélistation du PIN MARIA

3. Photographies datées de la zone d'implantation, avec localisation cartographique

Environnement proche du projet :



Photos juillet 2016 :

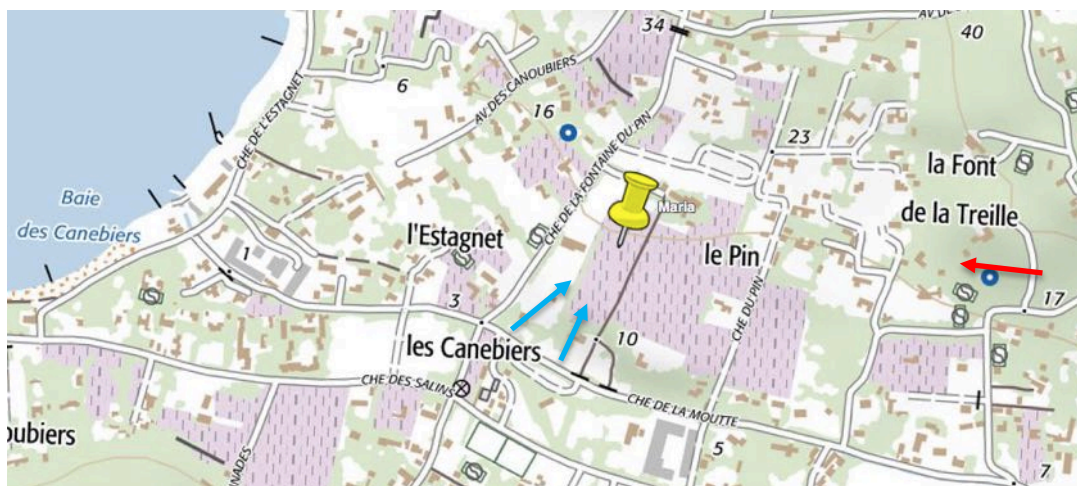


**Annexes à la demande de Cas par Cas
Hélistation du PIN MARIA**

Situation du projet dans le paysage lointain :

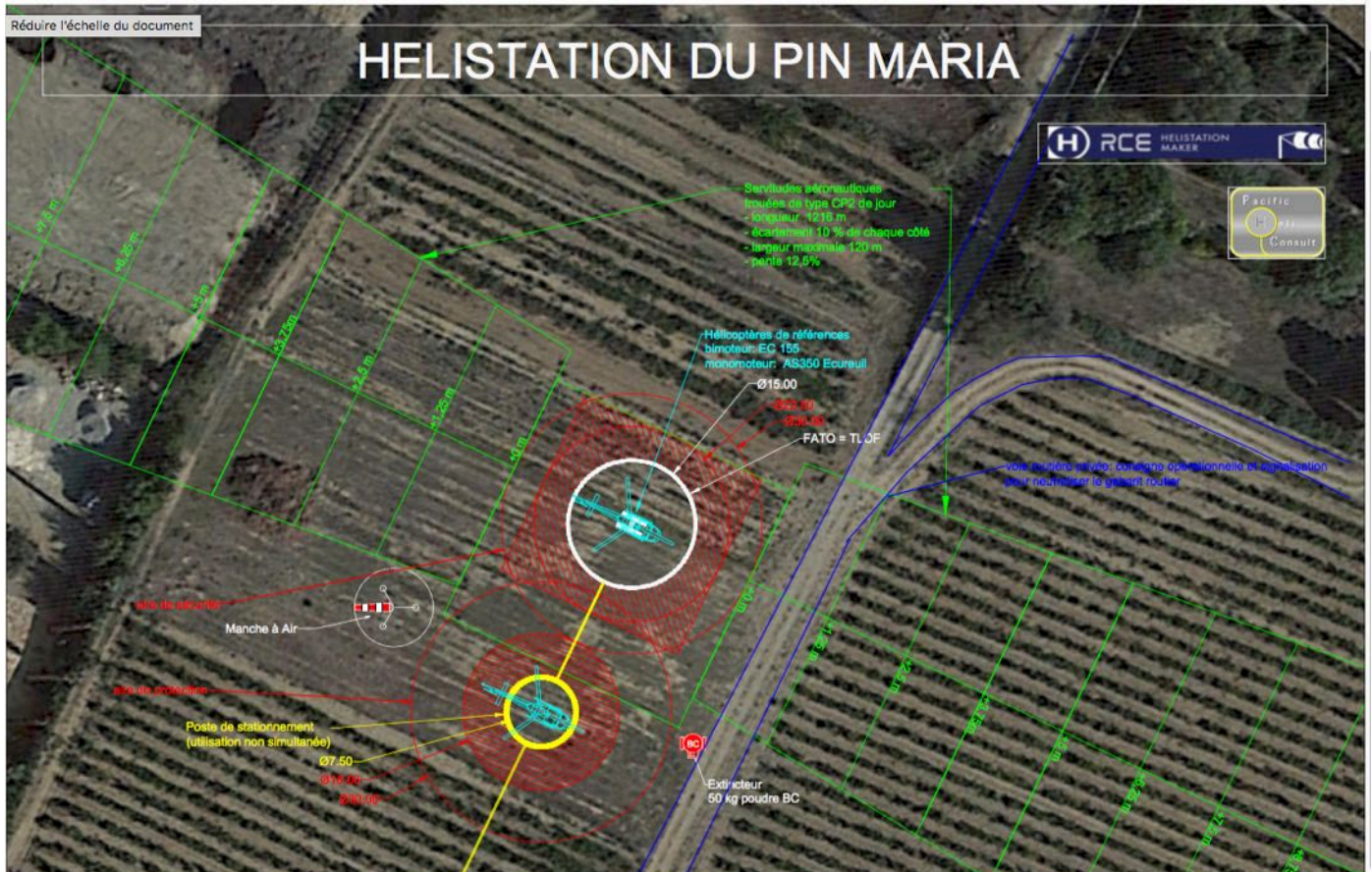


Photos mars 2018



Annexes à la demande de Cas par Cas Hélistation du PIN MARIA

4. Plan du projet



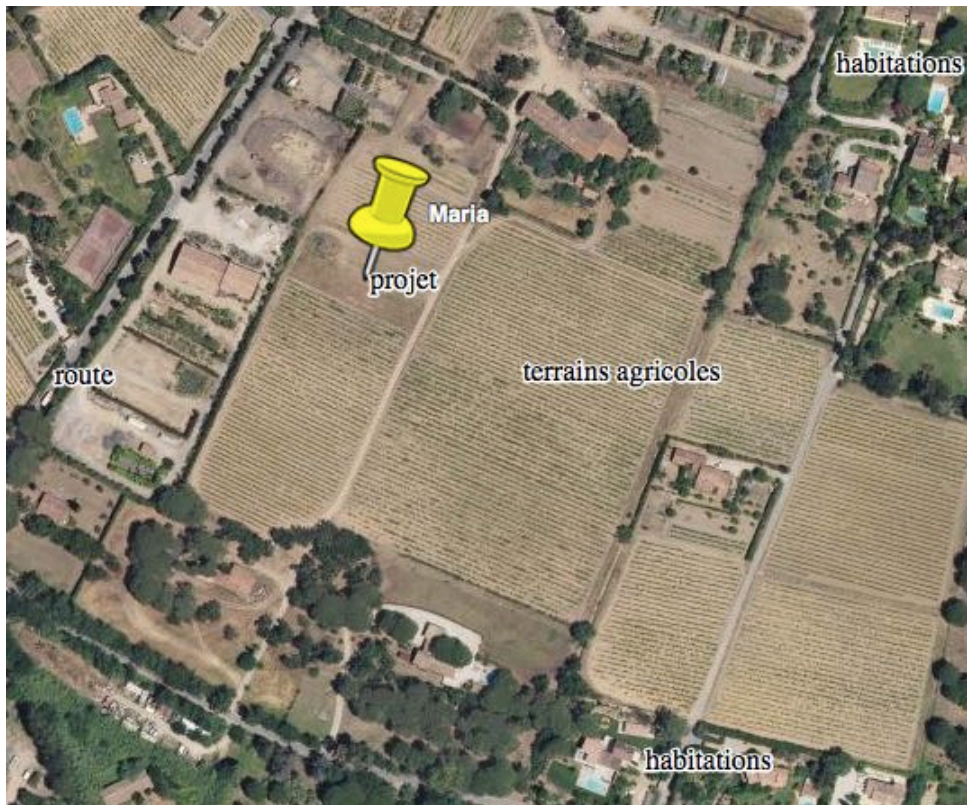
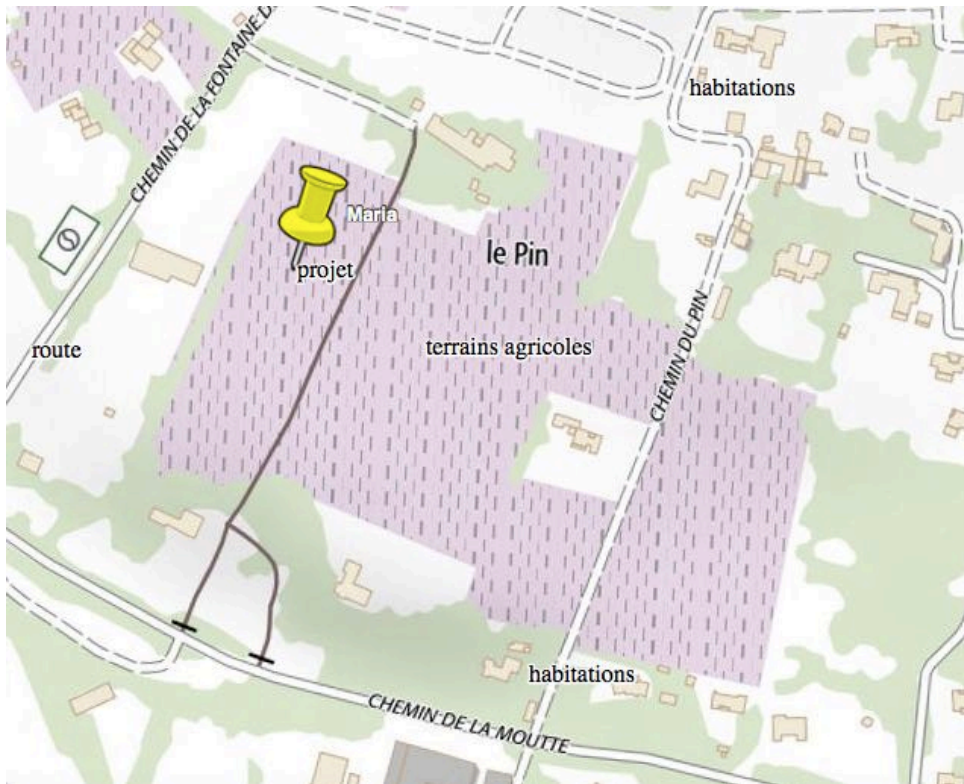
Annexes à la demande de Cas par Cas Hélistation du PIN MARIA

5. Plan des abords du projet : situation cadastrale au 1/5000

(100 mètres au minimum) pouvant prendre la forme de photos aériennes datées et complétées si nécessaire selon les évolutions récentes, à une échelle comprise entre 1/2 000 et 1/5 000. Ce plan devra préciser l'affectation des constructions et terrains avoisinants ainsi que les canaux, plans d'eau et cours d'eau ;



**Annexes à la demande de Cas par Cas
Hélistation du PIN MARIA**



Annexes à la demande de Cas par Cas Hélistation du PIN MARIA

6. Zones Natura 2000

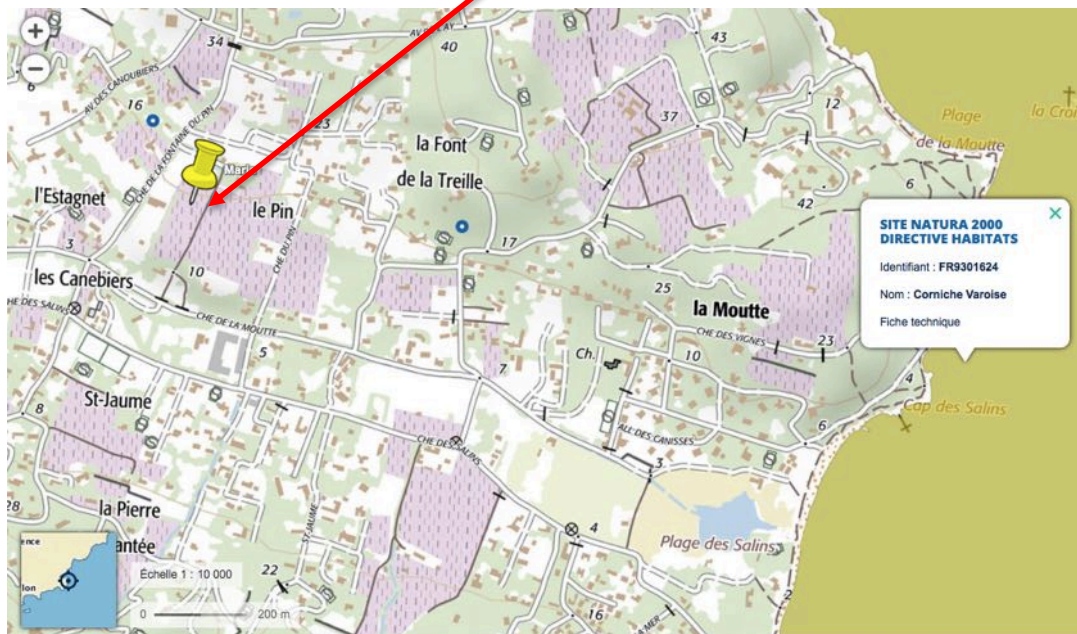
Si le projet est situé dans un site Natura 2000, un plan de situation détaillé du projet par rapport à ce site. Dans les autres cas, une carte permettant de localiser le projet par rapport aux sites Natura 2000 sur lesquels le projet est susceptible d'avoir des effets.

Carte générale des zones Natura 2000 de la zone périphérique :



projet

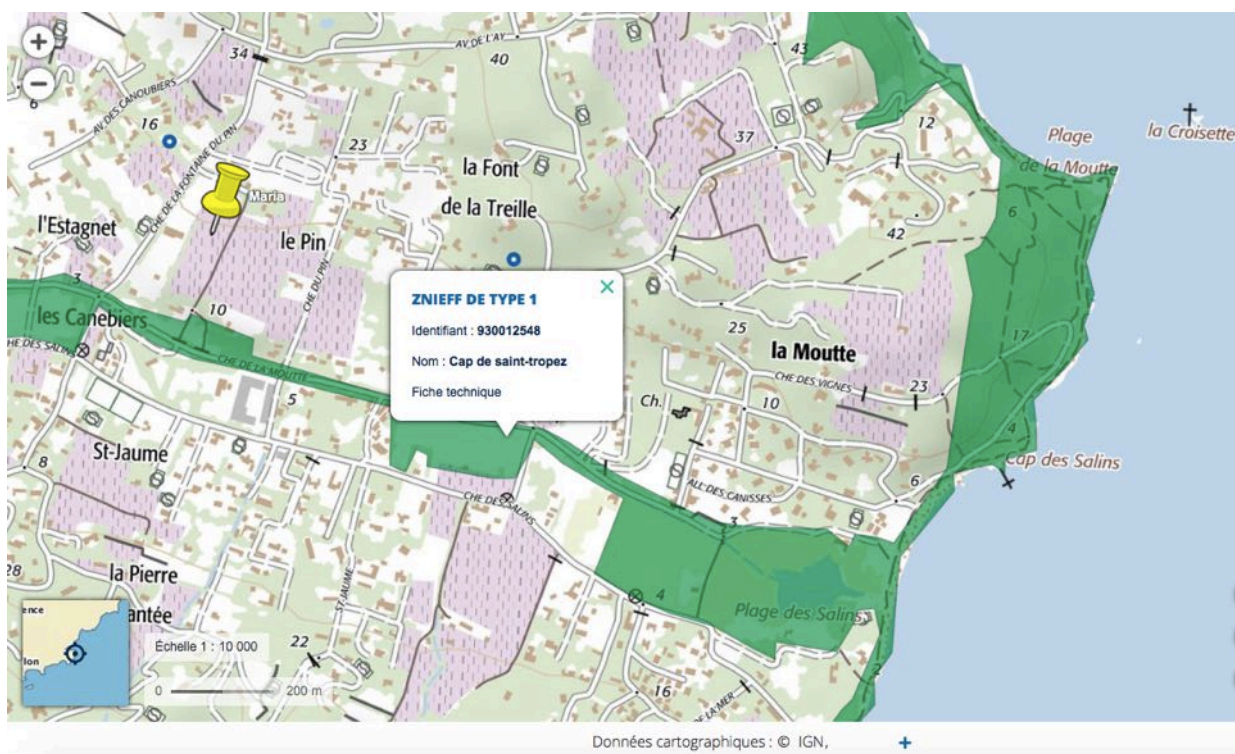
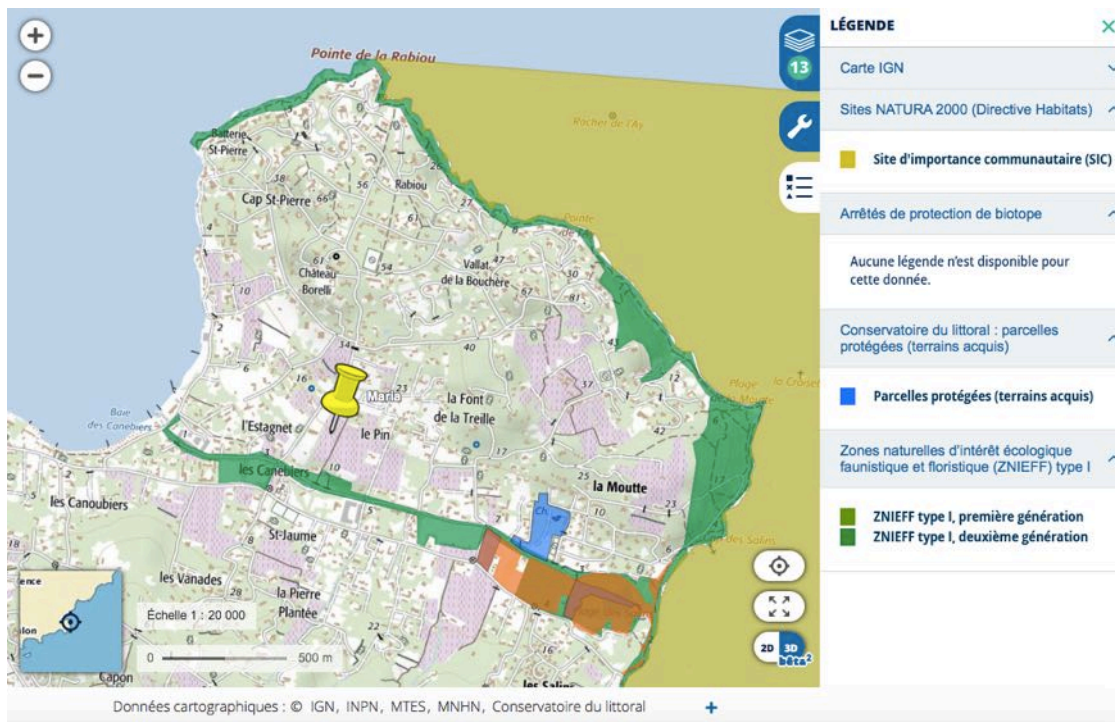
Zone Natura 2000 la plus proche :



Annexes à la demande de Cas par Cas Hélistation du PIN MARIA

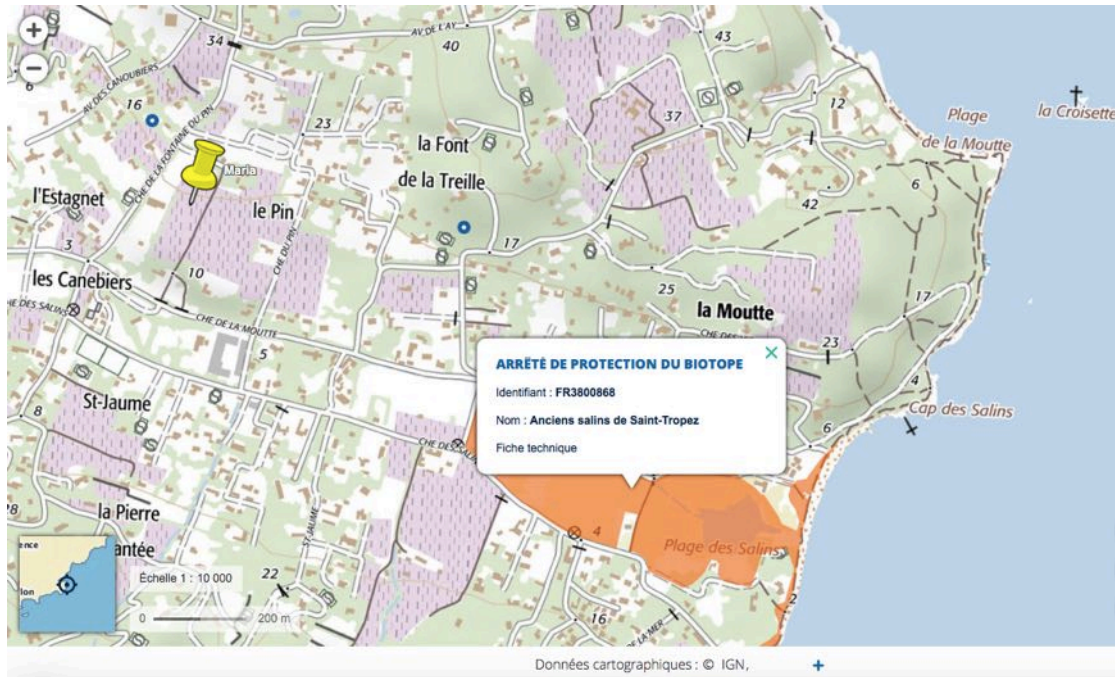
7. ZNIEFF

Le projet est à une distance de 170 m la ZNIEFF de type 1 « Cap de Saint-Tropez » :



Annexes à la demande de Cas par Cas Hélistation du PIN MARIA

8. Zones de protection du Biotope proches



9. Parcelles protégées par le conservatoire du littoral

