

Annexe 3 - Zones d'implantation



© IGN 2016 - www.geoportail.gouv.fr/mentions-legales

Longitude : 5° 36' 23.6" E

Latitude : 43° 11' 15.7" N

Echelle 1 : 2133

 Périmètre du site

VUES DE L'INTERIEUR DU SITE



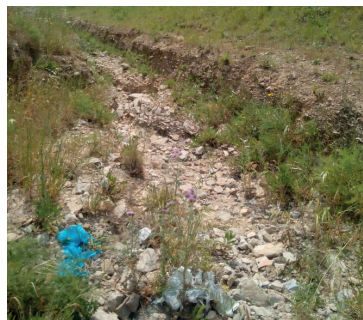
Vue 3 - Vue depuis le rond sur des terres régulièrement roulées et modifiées, 06/05/2016 - Novacert



Vue 8 - Vue sur la prairie et le bassin de rétention en partie sud du site, 06/05/2016 - Novacert



Vue 2 - Vue de la voie pompier et vue 4 - vue des logements collectifs au nord et du talus, 06/05/2016 - Novacert



Vue 6 - mur en pierre, Vue 5 - fossé à sec, Vue 7 - Exutoire en limite sud, 06/05/2016 - Novacert

VUES DEPUIS LA PERIPHERIE



Vue 1 - Vue depuis l'avenue Bodin et vue 9 - depuis l'avenue Dulac sur le site, mai 2015 - Google