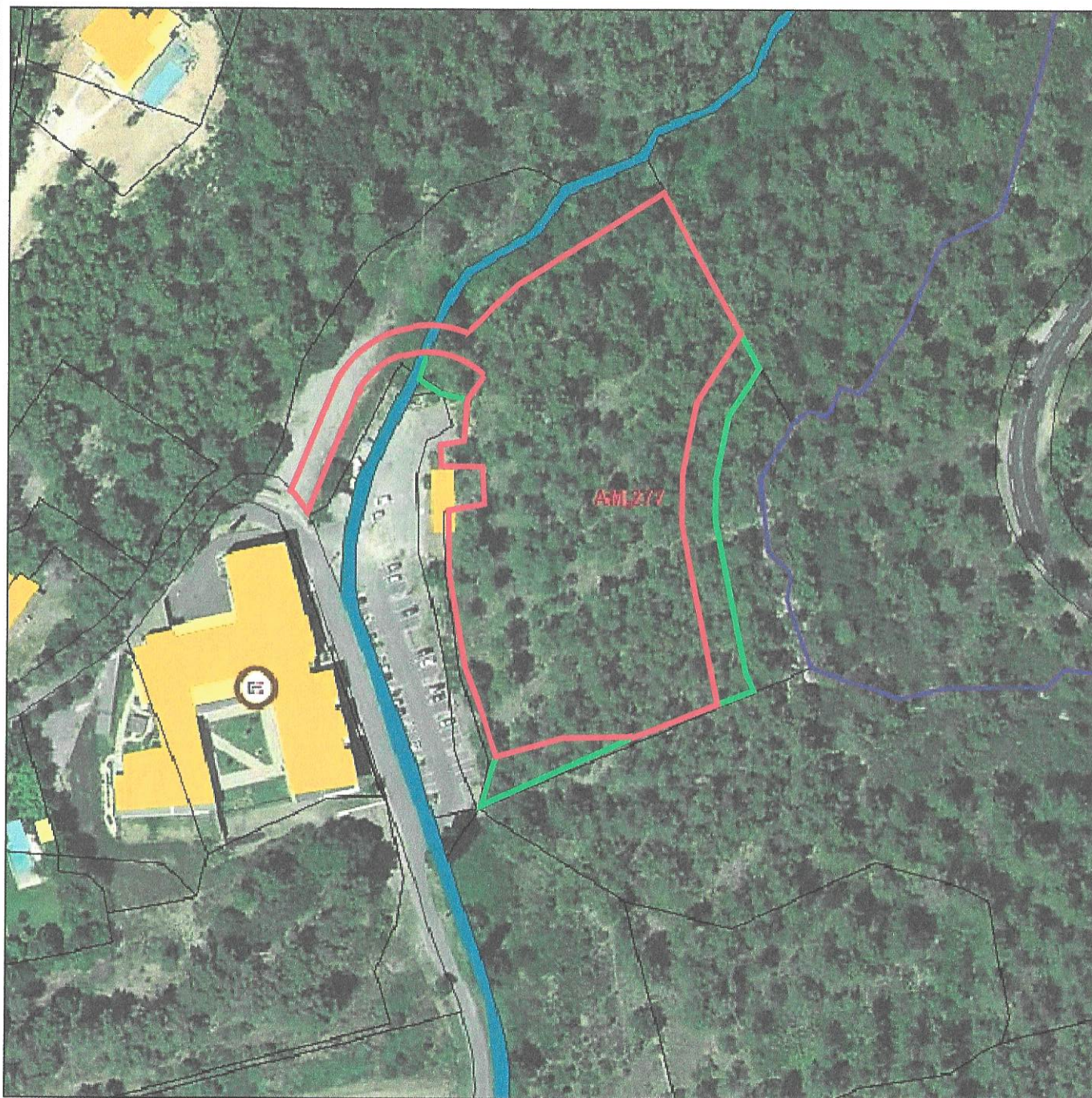


Commune de SAINT - MARC - JAUMEGARDE (13)

Propriété TRUPHEME

- Section AM n° 277 -



Légende:

-  Emprise du lotissement : 0.95ha
-  Zone à défricher : 0.83ha

SARL CG Expert  
Successeur du Cabinet DUCROUX

Espace commercial du Moulin (Palette) - 1652 avenue Paul JULIEN - 13 100 LE THOLONET  
Tél: 04 42 21 47 52 - Fax: 04 42 52 47 69  
Email : contact@cgexpert.fr - Web : http://www.cgexpert.fr



REF : 54 247.0\_Defrichement\_vue aérienne - le 24 Janvier 2018



Emplacement  
du projet

- Natura 2000 Directive Habitats
  - ZSC
  - SIC
  - PSIC
- Natura 2000 Directive Oiseaux
  - ZPS