

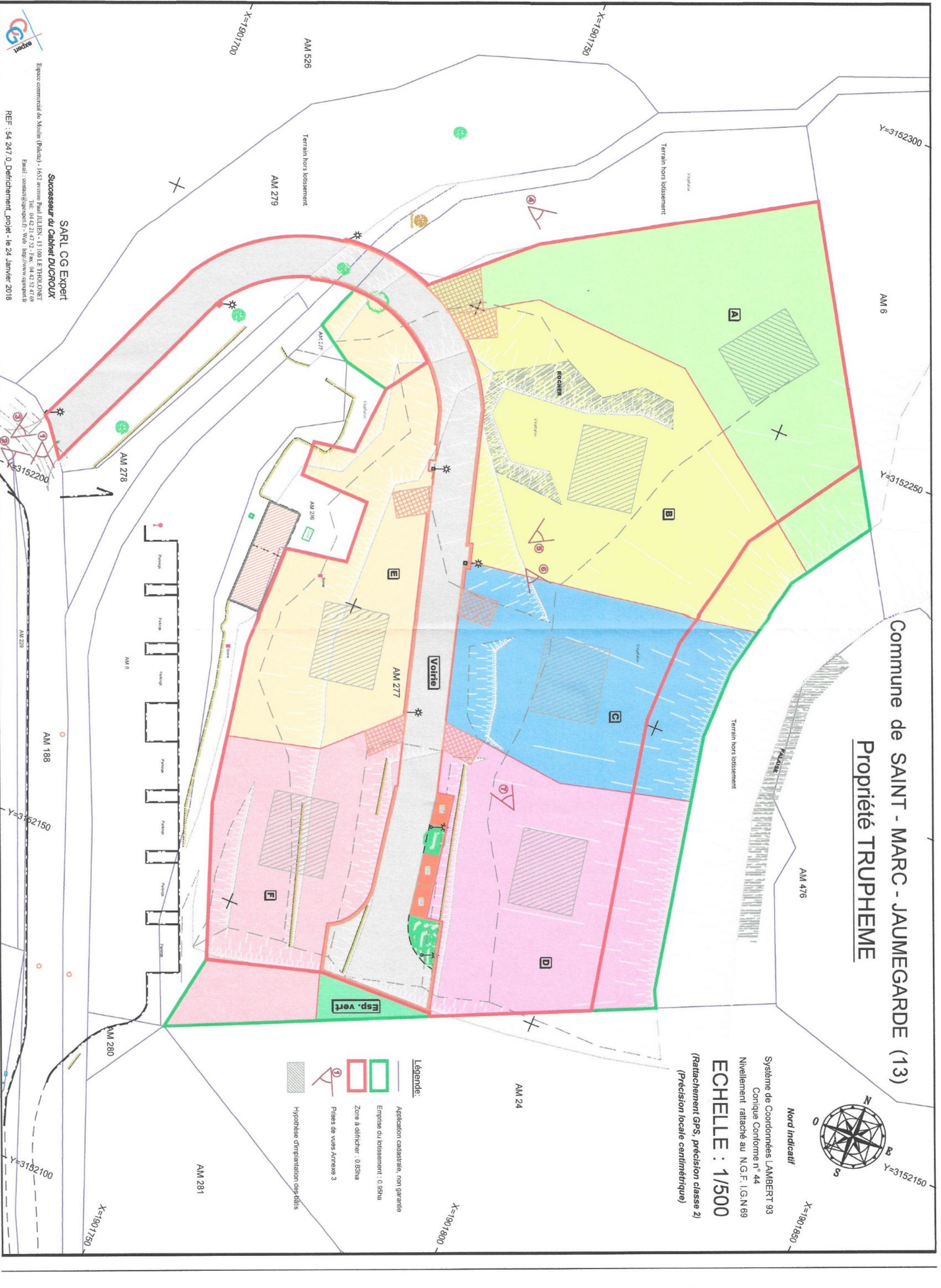
Commune de SAINT - MARC - JAUMEGARDE (13)

Propriété TRUPHEME



Nord Indicateur

Système de Coordonnées LAMBERT 93  
 Conique Conforme n° 44  
 Nivellement rattaché au N.G.F. I.G.N 69  
**ECHELLE : 1/500**  
 (Rattachement GPS, précision classe 2)  
 (Précision locale centimétrique)



- Légende:**
- Application cadastrale, non garantie
  - Emprise du lotissement : 0.95ha
  - Zone à défricher : 0.85ha
  - Prises de vues Annexe 3
  - Hypothèse d'implantation des bâtis

**SARL CG Expert**  
**Successeur du Cabinet DUCROUX**  
 Espace commercial du Moulin (Palace) - 1652 avenue Paul JULIEN - 13 100 LE THOULORET  
 Tél: 04 42 21 47 52 - Fax: 04 42 52 47 69  
 Email: contact@cgexpert.fr - Web: http://www.cgexpert.fr  
 REF : 54 247\_0\_Défrichement\_projet - le 24 Janvier 2018



age lointain

Zone à défricher

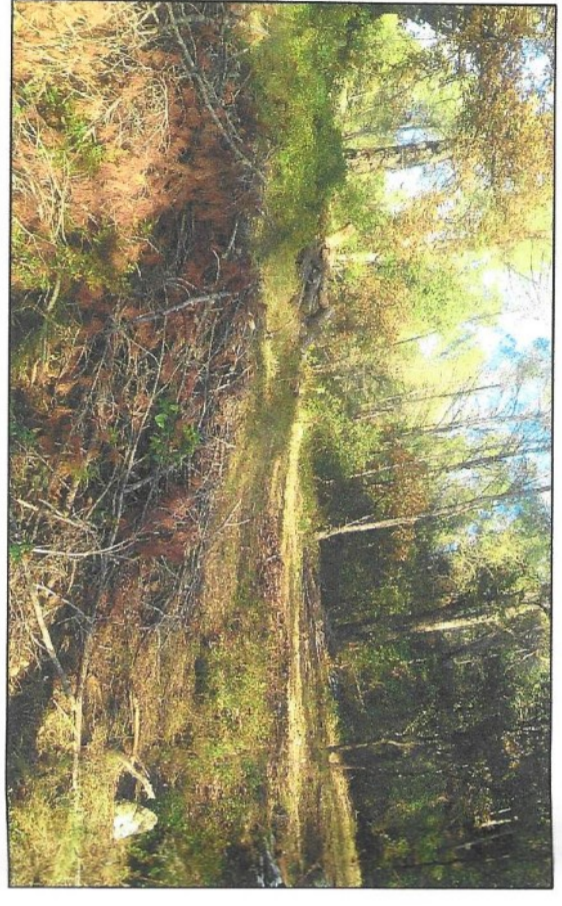


Photo 5

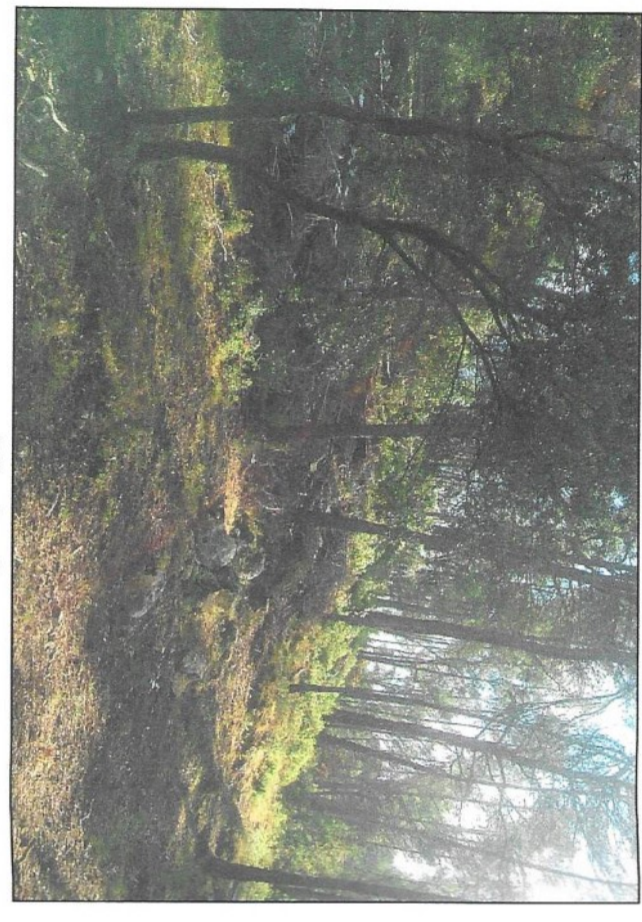


Photo 6



Photo 4



Photo 7