

**ILOT 3/P2
NICE ARENAS**

**PC4
NOTICE ARCHITECTURALE
401-A**

SOGEPROM

AGENCE FRANCOIS LECLERCQ
architectes - urbanistes

AGENCE ALAIN FARAGOU
paysagistes

OCTOBRE 2017

SOMMAIRE

1. PRÉSENTATION DE L'ÉTUDE RÉALISÉE PAR TERRATEC - EN DÉTAIL DE LA MÉTHODE D'ÉVALUATION DES RISQUES
2. DÉFINITION, DÉLIMITATION ET VOLUMÉTRIE DES ZONES À RISK ÉLEVÉ
3. CARACTÉRISATION, ÉVALUATION DES RISQUES ET CLASSIFICATION
4. ARCHITECTURE, NIVEAU DE CONSTRUCTION

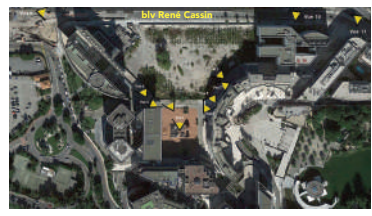




1.3 DESCRIPTION DE L'ENVIRONNEMENT

Le site est situé dans une zone résidentielle et commerciale. L'ensemble du site est entouré par des bâtiments existants et des zones de stationnement. Le site est accessible par des routes locales et des chemins piétons.

Le site est situé dans une zone résidentielle et commerciale. L'ensemble du site est entouré par des bâtiments existants et des zones de stationnement. Le site est accessible par des routes locales et des chemins piétons.









LE LYCEE PAUL AUGIER

Projet de la Ville de Lyon et de la Région de Lyon, le Lycée Paul Augier, situé au 100 rue de la République, a été construit en 1998. Il dispose d'une surface de 100 000 m².

Le Lycée Paul Augier est un établissement scolaire public de la Région de Lyon, situé au 100 rue de la République, 69600 Lyon. Il dispose d'une surface de 100 000 m².



© 2010 - 100 rue de la République - 69600 Lyon

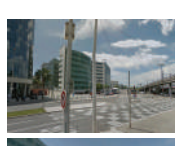
L'IMMEUBLE NICE PLAZA

Construit en 2010, l'immeuble Nice Plaza a été conçu pour les professionnels.

Conçu pour
être utilisé par une entreprise spécialisée, cet immeuble
est doté de tous les équipements nécessaires à son fonctionnement.

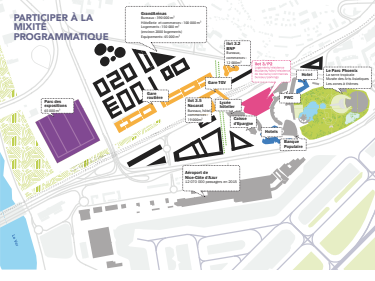


Vue de l'immeuble Nice Plaza en journée jour



Vue de l'immeuble Nice Plaza en journée jour



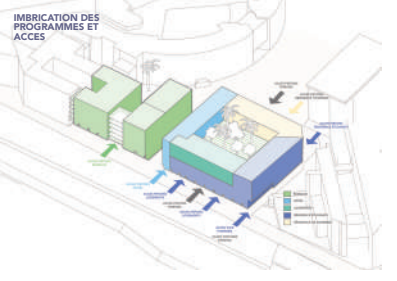


Le projet d'habitat social est un projet de longue durée qui implique de nombreux acteurs et nécessite une planification rigoureuse et une coordination efficace. Les objectifs de ce projet sont de fournir un logement abordable et de qualité, de promouvoir la mixité sociale et de créer un cadre de vie agréable pour les habitants.

Le projet d'habitat social est un projet de longue durée qui implique de nombreux acteurs et nécessite une planification rigoureuse et une coordination efficace. Les objectifs de ce projet sont de fournir un logement abordable et de qualité, de promouvoir la mixité sociale et de créer un cadre de vie agréable pour les habitants.



Le projet d'habitat social est un projet de longue durée qui implique de nombreux acteurs et nécessite une planification rigoureuse et une coordination efficace. Les objectifs de ce projet sont de fournir un logement abordable et de qualité, de promouvoir la mixité sociale et de créer un cadre de vie agréable pour les habitants.

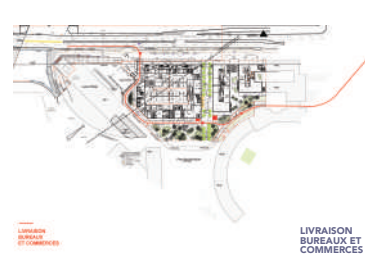


LES CIRCULATIONS A L'INTERIEUR DU SITE



HOTEL
DEPOSE MINUTE
HOTEL

DEPOSE MINUTE
HOTEL



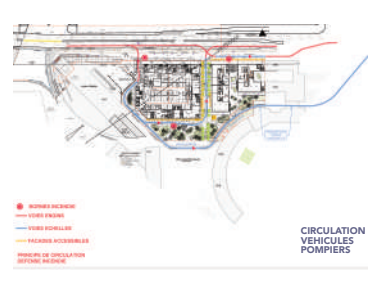
LIVRAISON
BUREAUX ET
COMMERCES

LIVRAISON
BUREAUX ET
COMMERCES



— TRAJET DE CIRCULATION
— ZONE DE CIRCULATION
— ZONE DE CIRCULATION VEHICULES DE MAINTENANCE

CIRCULATION
VEHICULES DE
MAINTENANCE



CIRCULATION
VEHICULES
POMPIERS



— TRAJET LAMBE PROPOSE
■ LOCAL ENRAGE
■ BÂTIMENT
■ PONTON COLLECTEUR DÉCHETS

COLLECTE DES DÉCHETS
DANS LE CADRE DE
L'ASL

LES SERVITUDES DE LA PARCELLE
Servitudes concernées par le projet

- A : servitude de passage autorisée au profit de l'Etat (RPM 2000 art. 600)
- AB : servitude de passage réglementaire le long de la route afin de permettre l'accès à la route
- AC : servitude d'égouttement pour évacuation des eaux au profit de l'Etat
- B : servitude d'écoulement des eaux au profit de l'Etat (RPM 2000 art. 600)



4 ARCHITECTURE, MATERIAUX ET COULEURS DES CONSTRUCTIONS

LES ENLUX DU PROJET

Choisir le revêtement des murs et du Plan des Menuiseries



LES ELEMENTS DU PROJET

1. LES ELEMENTS DU PROJET



2. APPROFONDIR LE PROJET

Choisir les matériaux et les couleurs



3. APPROFONDIR LE PROJET

Choisir les matériaux et les couleurs



4. APPROFONDIR LE PROJET

Choisir les matériaux et les couleurs



LE TRAITEMENT DES FACADES

COHERENCE DE L'ENSEMBLE
ET PROSPECTIVE DES PROGRAMMES

UNE TRAMÉ LINÉAIRE
DÉFINIE SELON LES PROGRAMMES



LE CARTEL
à l'entrée principale

LES BUREAUX
à l'entrée principale

PRINCIPE DE COMPOSITION DE LA FACADE

SUR BOULEVARD RENE CASIN

LES BUREAUX LE CARTEL

LES BUREAUX LE CARTEL

LES BUREAUX LE CARTEL

LES BUREAUX LE CARTEL

LES BUREAUX LE CARTEL

LES BUREAUX LE CARTEL

LES BUREAUX LE CARTEL

LES BUREAUX LE CARTEL

LES BUREAUX LE CARTEL

LES BUREAUX LE CARTEL

LES BUREAUX LE CARTEL

LES BUREAUX LE CARTEL

LES BUREAUX LE CARTEL

LES BUREAUX LE CARTEL

LES BUREAUX LE CARTEL

LES BUREAUX LE CARTEL

LES BUREAUX LE CARTEL

LES BUREAUX LE CARTEL

LES BUREAUX LE CARTEL

LES BUREAUX LE CARTEL

LES BUREAUX LE CARTEL

LES BUREAUX LE CARTEL

LES BUREAUX LE CARTEL

LES BUREAUX LE CARTEL

LES BUREAUX LE CARTEL

LES BUREAUX LE CARTEL

LES BUREAUX LE CARTEL

LES BUREAUX LE CARTEL

LES BUREAUX LE CARTEL

LES BUREAUX LE CARTEL

LES BUREAUX LE CARTEL

LES BUREAUX LE CARTEL

LES BUREAUX LE CARTEL

LES BUREAUX LE CARTEL

LES BUREAUX LE CARTEL

LES BUREAUX LE CARTEL

LES BUREAUX LE CARTEL

LES BUREAUX LE CARTEL

LES BUREAUX LE CARTEL

LES BUREAUX LE CARTEL

LES BUREAUX LE CARTEL

LES BUREAUX LE CARTEL

LES BUREAUX LE CARTEL

LES BUREAUX LE CARTEL

LES BUREAUX LE CARTEL

LES BUREAUX LE CARTEL

LES BUREAUX LE CARTEL

LES BUREAUX LE CARTEL

LES BUREAUX LE CARTEL

LES BUREAUX LE CARTEL

LES BUREAUX LE CARTEL

LES BUREAUX LE CARTEL

LES BUREAUX LE CARTEL

LES BUREAUX LE CARTEL

LES BUREAUX LE CARTEL

LES BUREAUX LE CARTEL

LES BUREAUX LE CARTEL

LES BUREAUX LE CARTEL

LES BUREAUX LE CARTEL

LES BUREAUX LE CARTEL

LES BUREAUX LE CARTEL

LES BUREAUX LE CARTEL

LES BUREAUX LE CARTEL

LES BUREAUX LE CARTEL

LES BUREAUX LE CARTEL

LES BUREAUX LE CARTEL

LES BUREAUX LE CARTEL

LES BUREAUX LE CARTEL

LES BUREAUX LE CARTEL

LES BUREAUX LE CARTEL

LES BUREAUX LE CARTEL

LES BUREAUX LE CARTEL

LES BUREAUX LE CARTEL

LES BUREAUX LE CARTEL

LES BUREAUX LE CARTEL

LES BUREAUX LE CARTEL

LES BUREAUX LE CARTEL

LES BUREAUX LE CARTEL

LES BUREAUX LE CARTEL

LES BUREAUX LE CARTEL

LES BUREAUX LE CARTEL

LES BUREAUX LE CARTEL

LES BUREAUX LE CARTEL

LES BUREAUX LE CARTEL

LES BUREAUX LE CARTEL

LES BUREAUX LE CARTEL

LES BUREAUX LE CARTEL

LES BUREAUX LE CARTEL

LES BUREAUX LE CARTEL

LES BUREAUX LE CARTEL

LES BUREAUX LE CARTEL

LES BUREAUX LE CARTEL

LES BUREAUX LE CARTEL

LES BUREAUX LE CARTEL

LES BUREAUX LE CARTEL

LES BUREAUX LE CARTEL

LES BUREAUX LE CARTEL

LES BUREAUX LE CARTEL

LES BUREAUX LE CARTEL



LES FAÇADES DU
CARRÉ



LES FAÇADES DES BUREAUX



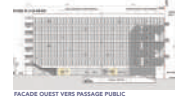
FAÇADE OUEST VERS PLACE DES MOSAÏQUES



FAÇADE NORD-EST SUR BULO RENÉ CASSIN



COUPE FAÇADE EST SUR LA FAÏTE



FAÇADE OUEST VERS PASSAGE PUBLIC



SOGEFROM
April 2019 - 2020



ARSENAL NICE

PROJET D'AMÉNAGEMENT

PROJET D'AMÉNAGEMENT

PROJET D'AMÉNAGEMENT

PROJET D'AMÉNAGEMENT

PROJET D'AMÉNAGEMENT



NOTICE INVITATION

1	PROPOSITION DE SERVICE	1
2	PLANS DE SERVICE	2
3	PROCES-VERBAUX	3
4	PROCES-VERBAUX	4
5	PROCES-VERBAUX	5
6	PROCES-VERBAUX	6
7	PROCES-VERBAUX	7
8	PROCES-VERBAUX	8
9	PROCES-VERBAUX	9
10	PROCES-VERBAUX	10
11	PROCES-VERBAUX	11
12	PROCES-VERBAUX	12
13	PROCES-VERBAUX	13
14	PROCES-VERBAUX	14
15	PROCES-VERBAUX	15
16	PROCES-VERBAUX	16
17	PROCES-VERBAUX	17
18	PROCES-VERBAUX	18
19	PROCES-VERBAUX	19
20	PROCES-VERBAUX	20
21	PROCES-VERBAUX	21
22	PROCES-VERBAUX	22
23	PROCES-VERBAUX	23
24	PROCES-VERBAUX	24
25	PROCES-VERBAUX	25
26	PROCES-VERBAUX	26
27	PROCES-VERBAUX	27
28	PROCES-VERBAUX	28
29	PROCES-VERBAUX	29
30	PROCES-VERBAUX	30
31	PROCES-VERBAUX	31
32	PROCES-VERBAUX	32
33	PROCES-VERBAUX	33
34	PROCES-VERBAUX	34
35	PROCES-VERBAUX	35
36	PROCES-VERBAUX	36
37	PROCES-VERBAUX	37
38	PROCES-VERBAUX	38
39	PROCES-VERBAUX	39
40	PROCES-VERBAUX	40
41	PROCES-VERBAUX	41
42	PROCES-VERBAUX	42
43	PROCES-VERBAUX	43
44	PROCES-VERBAUX	44
45	PROCES-VERBAUX	45
46	PROCES-VERBAUX	46
47	PROCES-VERBAUX	47
48	PROCES-VERBAUX	48
49	PROCES-VERBAUX	49
50	PROCES-VERBAUX	50
51	PROCES-VERBAUX	51
52	PROCES-VERBAUX	52
53	PROCES-VERBAUX	53
54	PROCES-VERBAUX	54
55	PROCES-VERBAUX	55
56	PROCES-VERBAUX	56
57	PROCES-VERBAUX	57
58	PROCES-VERBAUX	58
59	PROCES-VERBAUX	59
60	PROCES-VERBAUX	60
61	PROCES-VERBAUX	61
62	PROCES-VERBAUX	62
63	PROCES-VERBAUX	63
64	PROCES-VERBAUX	64
65	PROCES-VERBAUX	65
66	PROCES-VERBAUX	66
67	PROCES-VERBAUX	67
68	PROCES-VERBAUX	68
69	PROCES-VERBAUX	69
70	PROCES-VERBAUX	70
71	PROCES-VERBAUX	71
72	PROCES-VERBAUX	72
73	PROCES-VERBAUX	73
74	PROCES-VERBAUX	74
75	PROCES-VERBAUX	75
76	PROCES-VERBAUX	76
77	PROCES-VERBAUX	77
78	PROCES-VERBAUX	78
79	PROCES-VERBAUX	79
80	PROCES-VERBAUX	80
81	PROCES-VERBAUX	81
82	PROCES-VERBAUX	82
83	PROCES-VERBAUX	83
84	PROCES-VERBAUX	84
85	PROCES-VERBAUX	85
86	PROCES-VERBAUX	86
87	PROCES-VERBAUX	87
88	PROCES-VERBAUX	88
89	PROCES-VERBAUX	89
90	PROCES-VERBAUX	90
91	PROCES-VERBAUX	91
92	PROCES-VERBAUX	92
93	PROCES-VERBAUX	93
94	PROCES-VERBAUX	94
95	PROCES-VERBAUX	95
96	PROCES-VERBAUX	96
97	PROCES-VERBAUX	97
98	PROCES-VERBAUX	98
99	PROCES-VERBAUX	99
100	PROCES-VERBAUX	100

1 - PRESENTATION DE L'ÉTUDE

PROJET	PROJET DE CONSTRUCTION D'UN BÂTIMENT COMMERCIAL À DESTINATION D'UN BUREAU DE TRAVAIL, SITUÉ AU 1234 AVENUE DES ARTS, MONTRÉAL (QUÉBEC) H3T 2Y4.
CLIENT	M. LE CLIENT
DATE	2024
ÉCHELLE	1/50
PROJETANT	BUREAU D'ARCHITECTURE ET D'ARCHITECTURE ASSOCIES INC.
PROJETANT	M. LE CLIENT



