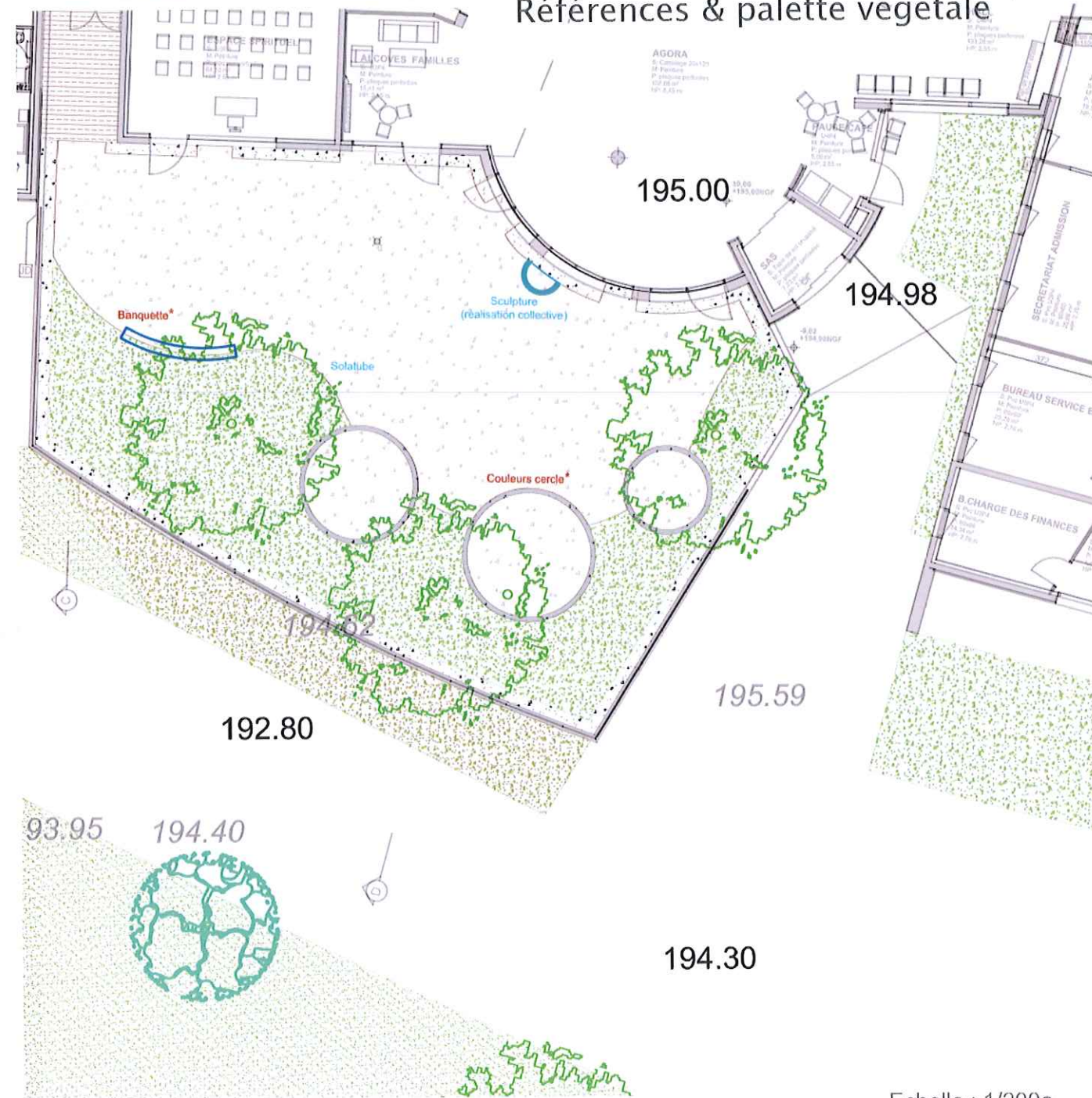




## 1- LA TERRASSE BELVÉDÈRE

La «place du village» est un lieu d'accueil, de rencontre, de pause. Prolongeant l'agora, elle s'ouvre sur le paysage des montagnes, le recul imposé par les massifs et les plantations en contrebas masquant parkings et voisinage proche. Sa vaste terrasse permet la rencontre et l'extension des activités extérieures, pouvant occasionnellement accueillir des animations pour les résidents et leur famille. Au contact du jardin, trois placettes offrent des espaces plus intimes. Le mobilier, composé de fauteuils, se prête à la polyvalence ; un long banc (optionnel) dessine un second espace. Trois hauts arbres apportent leur ombrage et rythment les saisons. En partie centrale, une sculpture pourrait venir marquer l'espace, invitant au toucher, aux conversations.

### Références & palette végétale



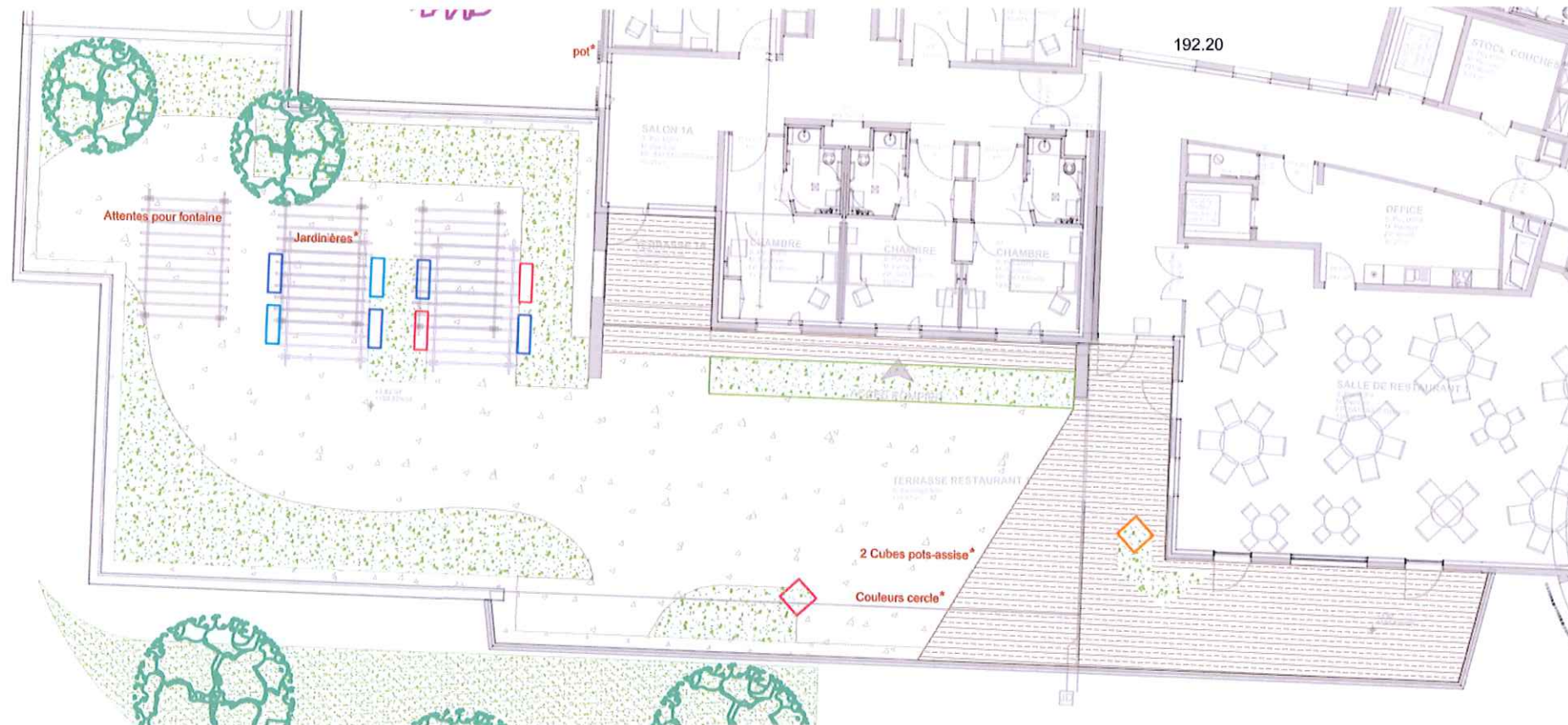
Echelle : 1/200e

### Proposition d'aménagement





## Proposition d'aménagement



Echelle : 1/200e

Se développant en toiture et accessible depuis le niveau 1, la terrasse se divise en deux parties. La première compose une vaste terrasse en bois prolongeant la salle du restaurant, une bande plantée préservant l'intimité des chambres. La seconde partie est un jardin invitant à la redécouverte des sens par ses feuillages contrastés et aromatiques, ses plantes à parfum. Deux pergolas apportent de l'ombrage. Dédiées au jardinage, les bacs qui les bordent animent par leur couleur l'espace. Au nord, tapis de plantes et oliviers dissimulent les vues sur le parking et les toitures, accueillent quelques fauteuils invitant à la pause. Une fontaine pourra, à terme, compléter ce jardin.

## 2- LE JARDIN DES SENS

### Références & palette végétale



Sauge





### 3A- JARDIN DE MÉMOIRE, UNITE ALZHEIMER



Echelle : 1/2000

Premier lieu de contact avec l'extérieur, ce jardin réunit les possibilités de pause, promenade, découvertes et émotions. Deux arbres de petites tailles animent l'espace : un magnolia aux fleurs légères et changements saisonniers, un olivier pour marquer la mémoire du temps, de l'histoire locale. Des fleurs en mélange accompagnent les ondulations du sol sans masquer les vues afin d'aider à l'orientation. Au sol, béton désactivé et bois délimitent les espaces, servant de repères, offrant terrasse et parcours. Conçue lors d'un atelier spécifique, une mosaïque à toucher et regarder pourrait s'insérer en fond de perspective.

#### Références & palette végétale



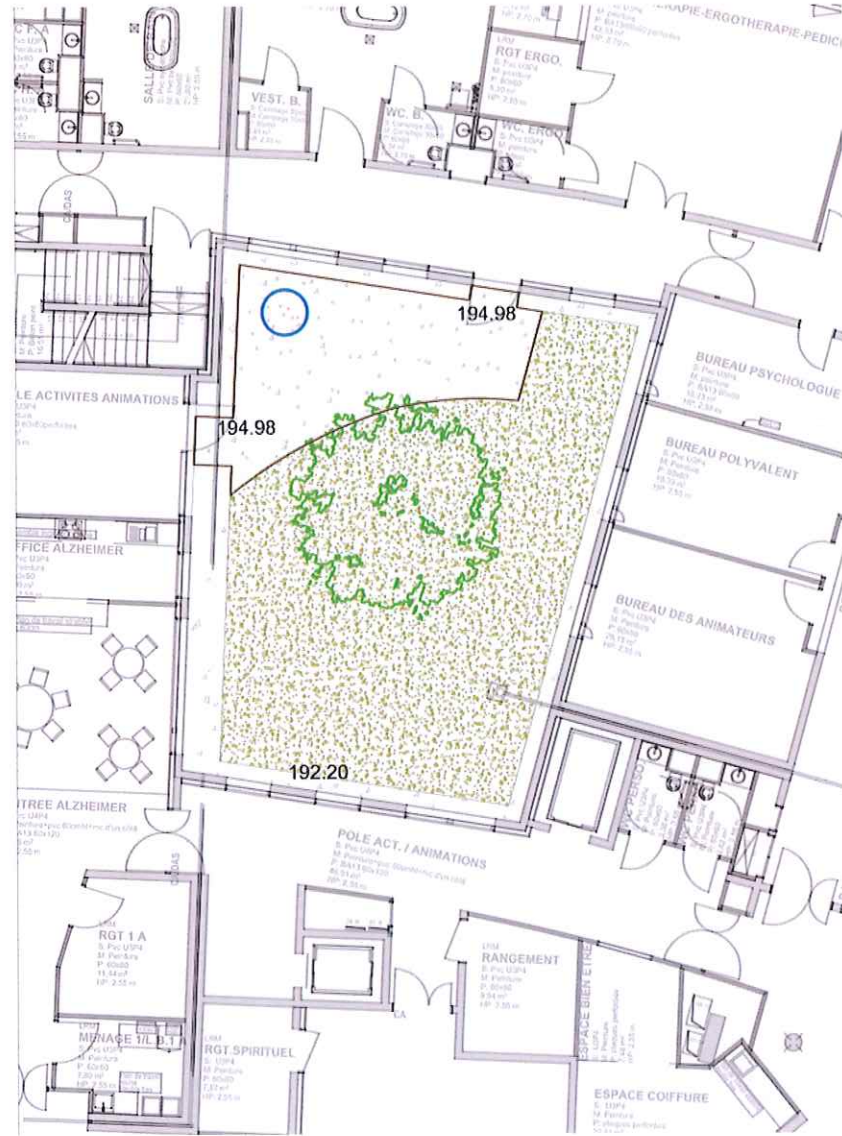
Magnolia soulangiana

#### Proposition d'aménagement





### 3B- LE PATIO, UNITE ALZHEIMER



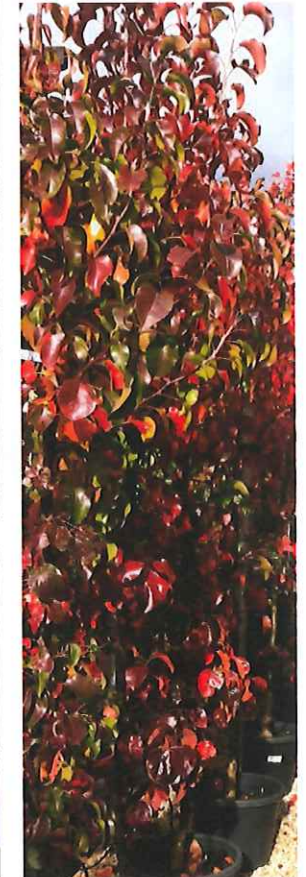
Echelle : 1/200e

Perceptible depuis de nombreux espaces, le patio propose un jardin à contempler de composition simple et apaisante. Au centre, un poirier décoratif s'élève, masquant les vis-à-vis des chambres en étages, agaçant les saisons de sa floraison blanc pur et ses couleurs automnales. Au sol, un tapis de pervenches ponctué de bulbes émergeant en touches saisonnières.

Accessible depuis la salle d'animations, une terrasse propose jardinage collectif et autres activités.



Poirier - Pyrus Capital



Narcisse





Echelle : 1/200e

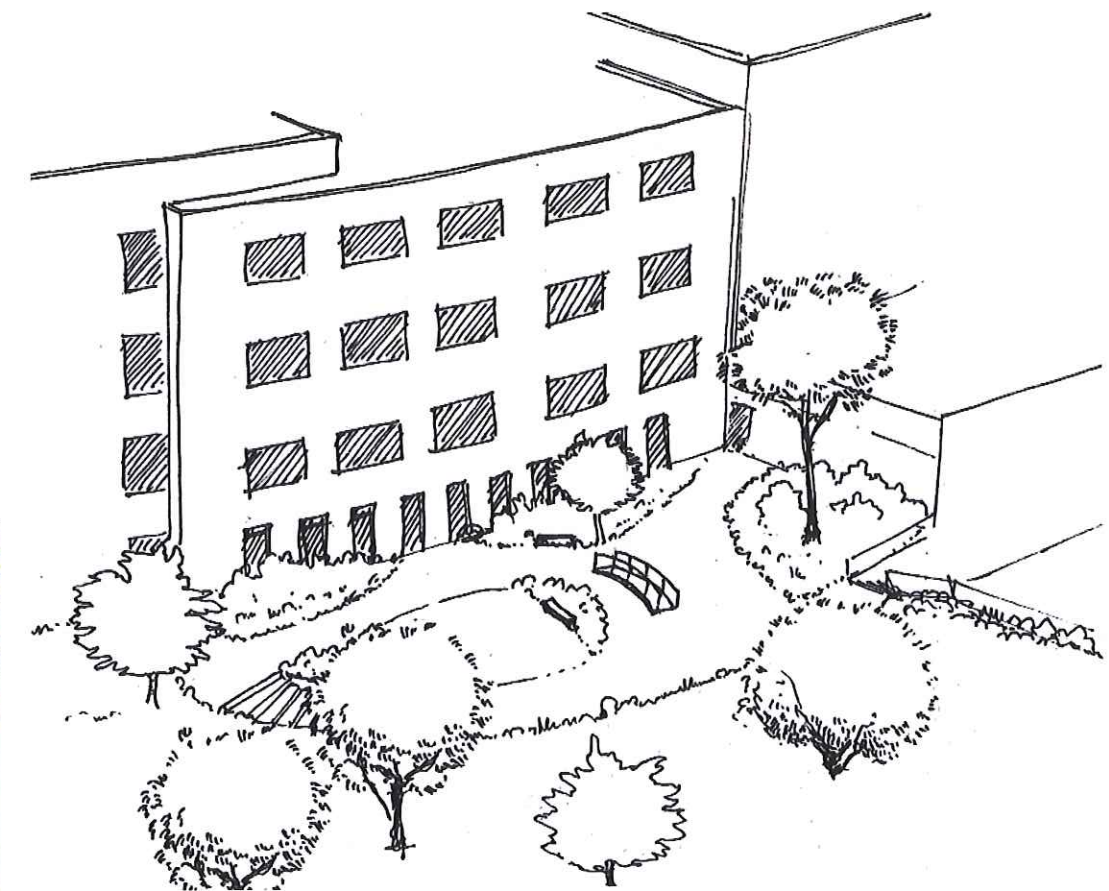
## 4- JARDIN DU BIEN-ÊTRE

### Proposition d'aménagement

Accompagnant l'espace bien-être du pôle thérapeutique, ce jardin permet d'animer des séances de kinésithérapie ou ergothérapie en extérieur sur un espace spécifique ou son parcours santé (marches, rampe...).

Un massif arbustif préserve l'intimité de la salle balnéo. L'ambiance de ce jardin prolonge l'espace naturel du vallon en reconstituant la pinède autour du grand sujet conservé. Arbres de judée et prunelier y apportent des notes colorées dans une atmosphère de sous-bois propre au ressourcement.

Reliant le parking, un escalier permet l'accès du personnel, portillon et clôture basse en limitent l'accès.



### Références & palette végétale



Amelanchier



Arbre de Judée





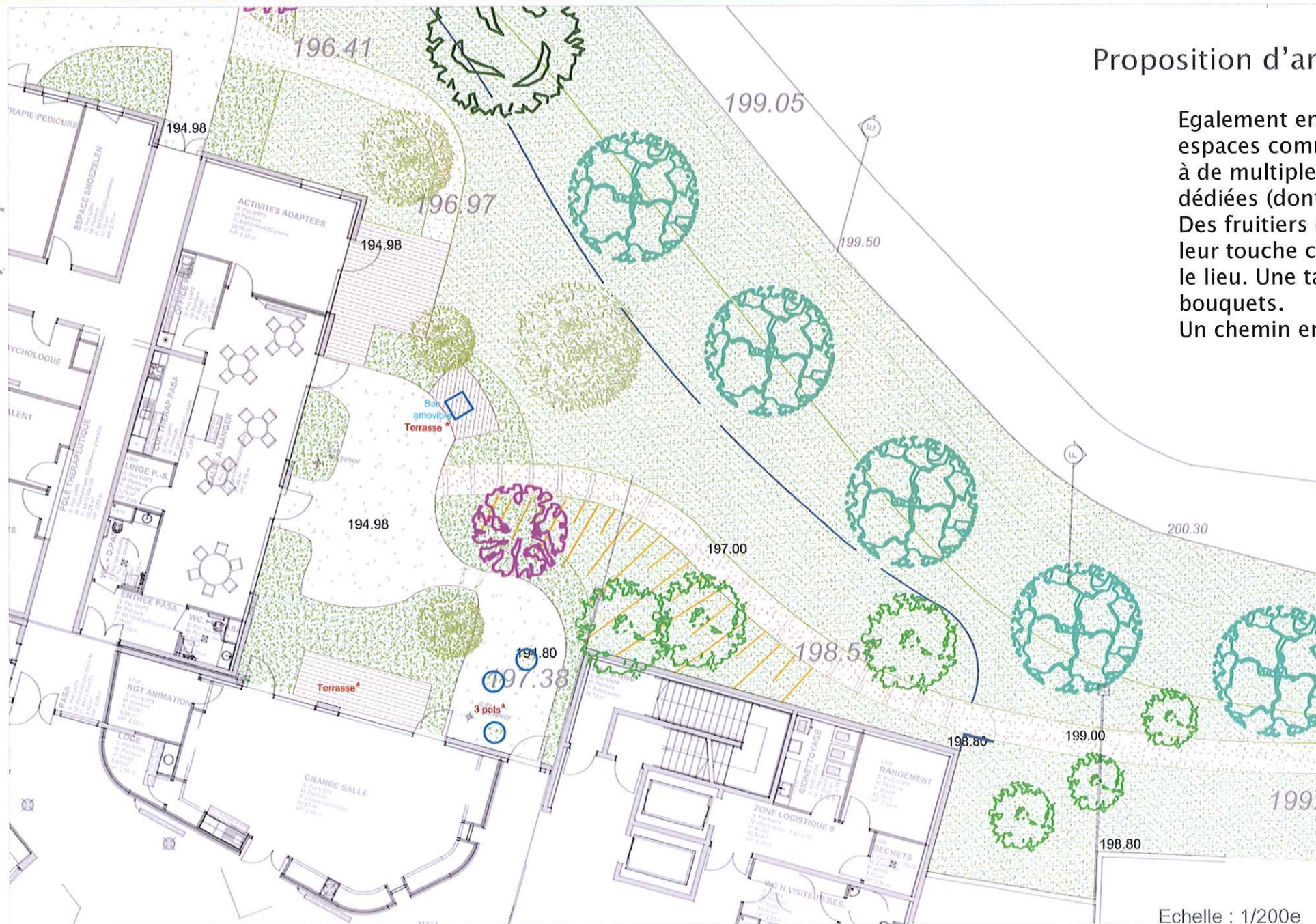
Références & palette végétale



5 – JARDIN ATELIERS : ACCUEIL PASA

Proposition d'aménagement

Egalement en nord de parcelle, ce jardin polyvalent prolonge les espaces communs : salle à manger, bibliothèque, activités... se prêtant à de multiples utilisations par sa vaste surface centrale et ses terrasses dédiées (dont 2 en option).  
 Des fruitiers évoquent saisons et saveurs. Des arbres de Judée ajoutent leur touche colorée. Un mobile et des perchoirs pourraient venir animer le lieu. Une table invite au jardinage pour la culture de fleurs pour les bouquets.  
 Un chemin en stabilisé permet de relier les autres jardins.



Level One (PL1)

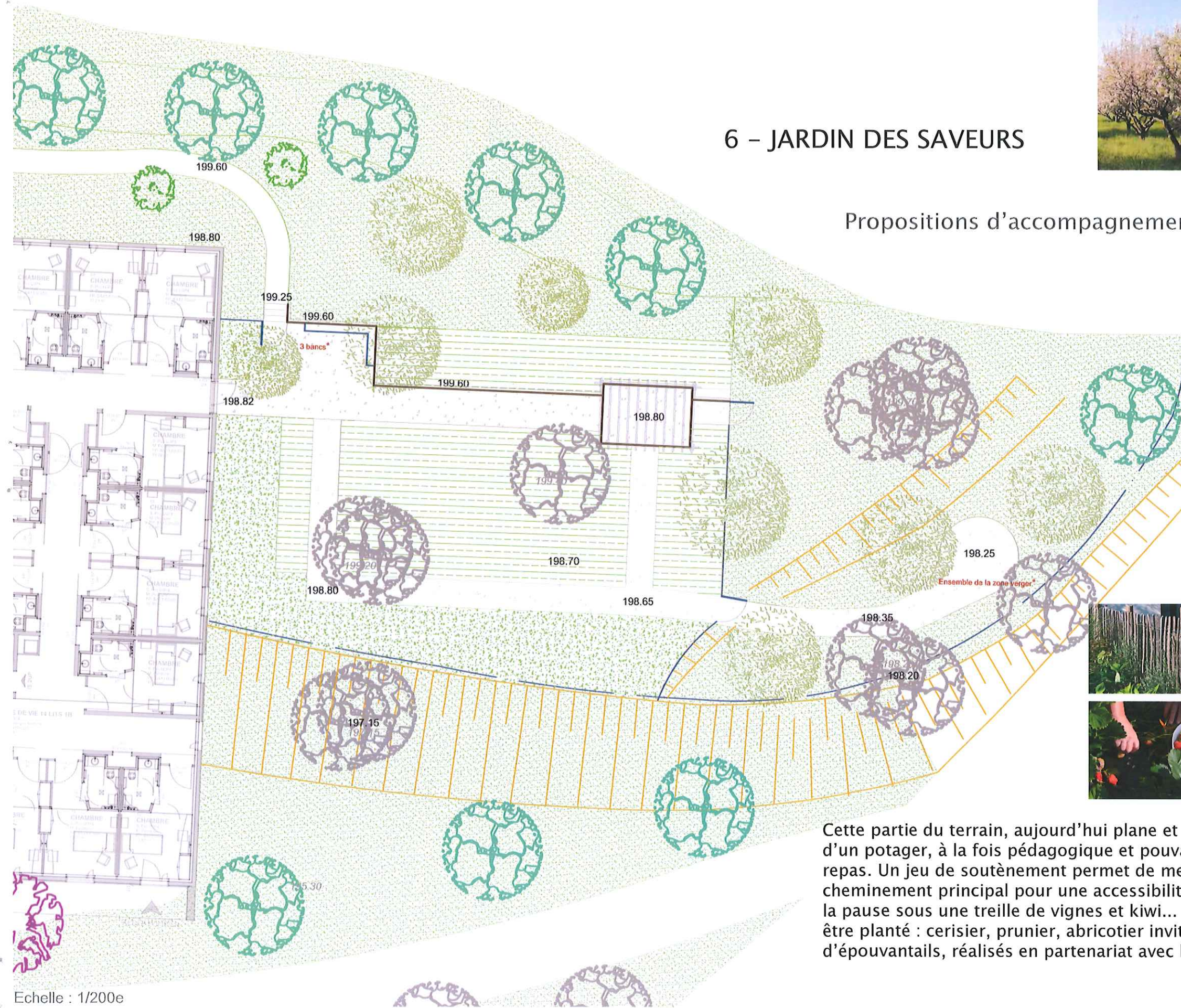


## 6 – JARDIN DES SAVEURS

Propositions d'accompagnement paysager

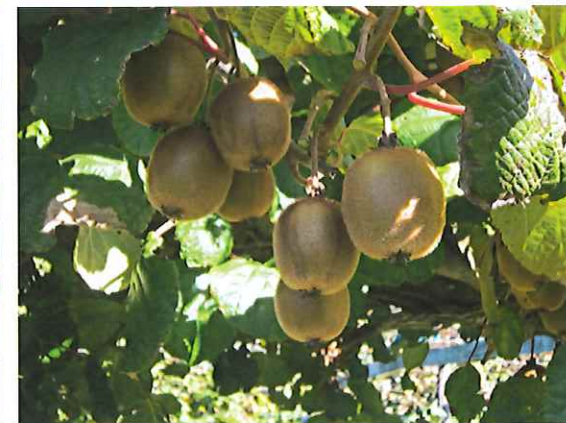


Références & palette végétale



Cette partie du terrain, aujourd'hui plane et bordée d'oliviers, se prête à la réalisation d'un potager, à la fois pédagogique et pouvant alimenter la préparation des repas. Un jeu de soutènement permet de mettre les cultures en hauteur le long du cheminement principal pour une accessibilité par tous. Une grande pergola invite à la pause sous une treille de vignes et kiwi... Au delà, un verger pourrait, en option, être planté : cerisier, prunier, abricotier invitent à la cueillette. Une exposition d'épouvantails, réalisés en partenariat avec les écoles pourraient y être installée.







## Références & palette végétale

Oranger



Amelanchier alnifolia Fastigiata



Tapis de pervenches



Arbre à neige - Chionanthus

## 7 – LE PATIO

Le patio est un lieu de lumière pour chambres et bureaux. Amelanchiers et sorbier, aux ports érigés, mettent à distance les façades, un oranger y apporte son parfum. Un tapis mêlant pervenches et fleurs anime sa surface, quelques arbustes préservent les vues depuis les bureaux. Une terrasse en gravier offre un lieu de pause dédié au personnel.

Plus au nord, un autre patio agrémenté d'arbres à neige accompagne la salle de pause du Niveau 1.

## Propositions d'accompagnement paysager



Echelle : 1/200e



## 8 – ACCOMPAGNEMENT EXTERIEUR



Zelkova Serrata



Cercis canadensis

### Références & palette végétale



Les plantations accompagnant le bâtiment reprennent les ambiances locales. Les oliviers actuels sont transplantés et utilisés pour améliorer les zones de contact avec le voisinage, complétant les sujets conservés au sud et créant, en bordure du chemin nord, un nouvel alignement.

Autour de la façade principale, des arbres plus grands en écho à l'échelle du bâtiment, mêlant différentes essences pour marquer un rythme saisonnier, tout en préservant le caractère d'ensemble : zelkova, liquidambar, poirier à fleurs, sorbiers, chênes et érables. En limite ouest, une haie mixte d'arbustes locaux masque le voisinage. L'optimisation du parking vise la préservation du vallon naturel au nord, la zone impactée par les travaux sera minimisée puis son cortège botanique reconstitué.