

# Localisation géographique - Projet EHPAD Contes - Annexe 2

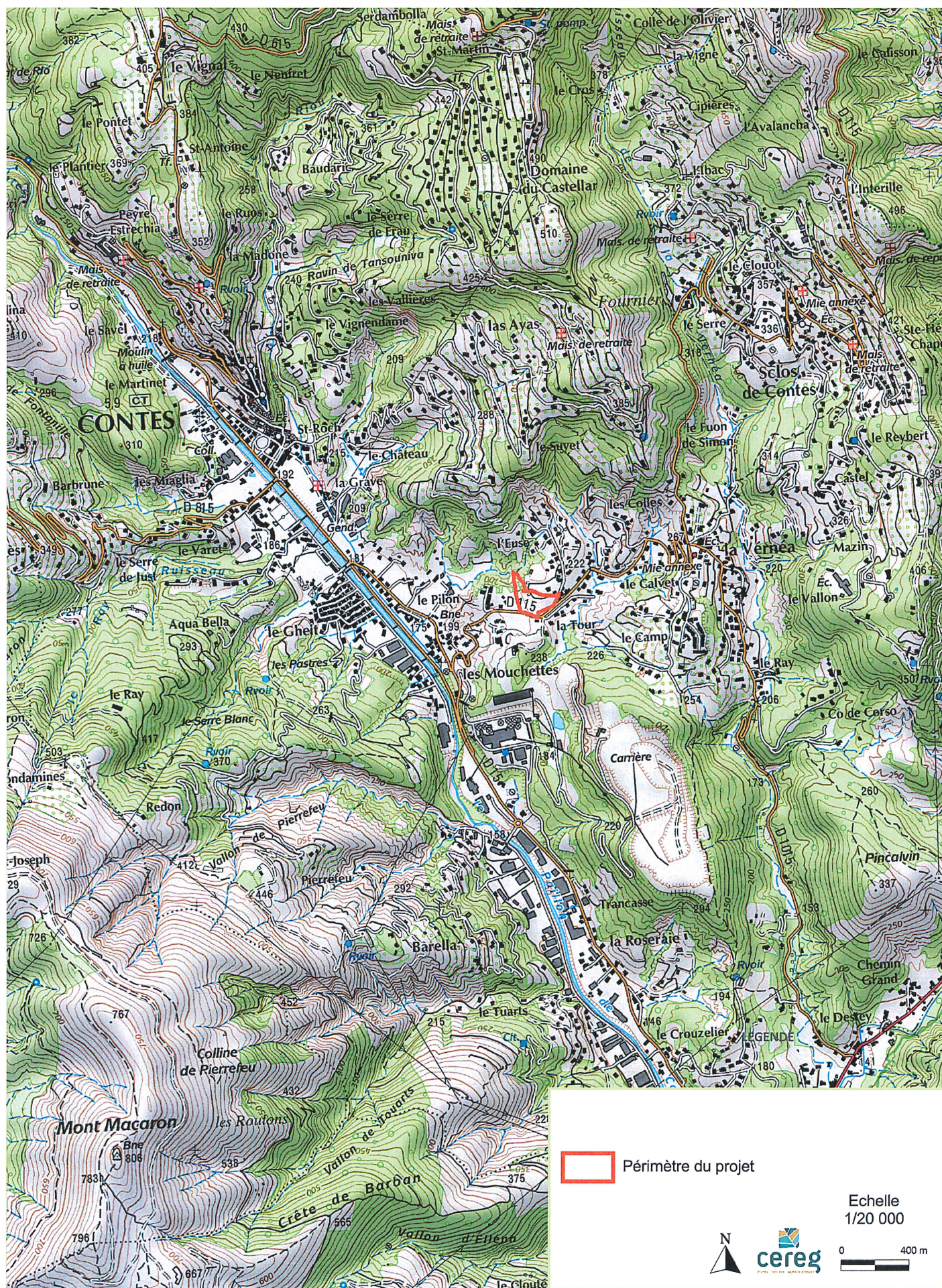
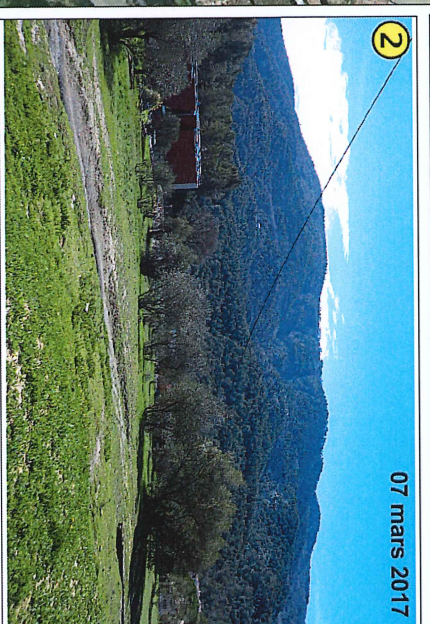
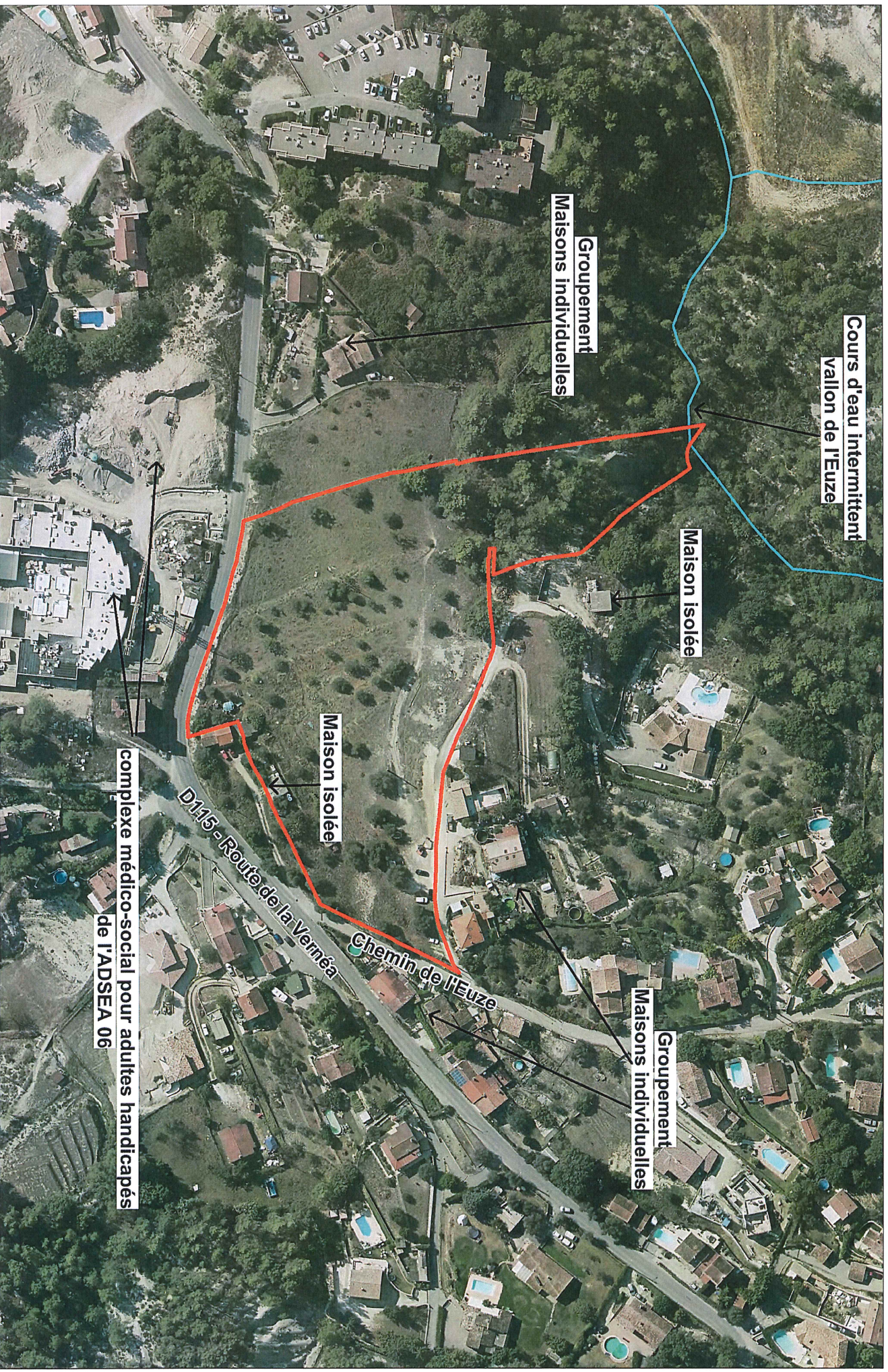
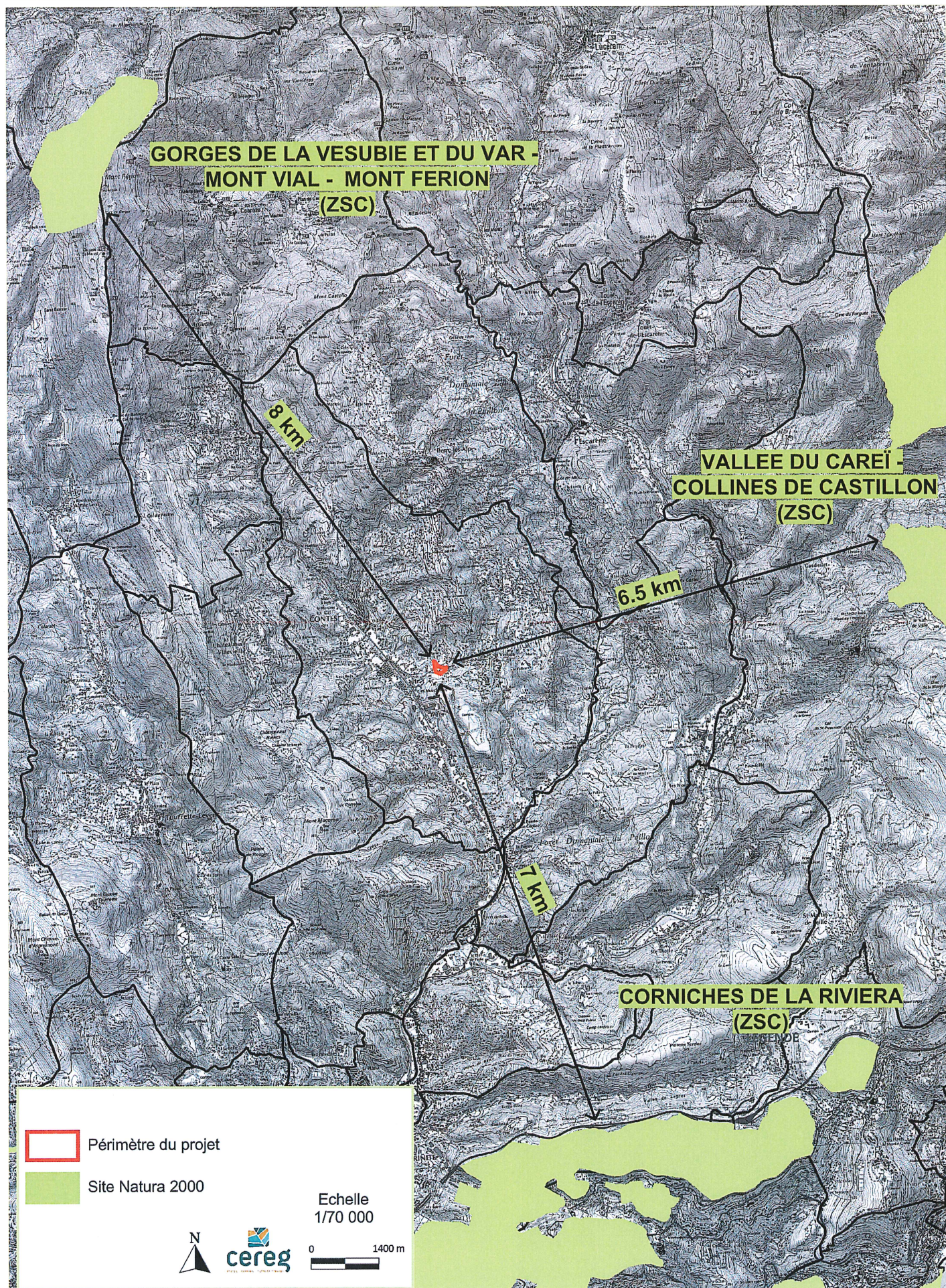


Planche photographique - Projet EHPAD Contes - Annexe 3



Plan des abords du projet - Projet EHPAD Contes - Annexe 5








**Légende :**

- HPI
- Autre essence
- Chêne
- Limite de unité cadastrale
- Adresse à remplacer avec mise en place sur site avant opération 30h, 15h à 40m/m²
- Adresse à supprimer 14h
- Adresse à conserver 35h
- Zone de mise en place
- limite d'investissement
- Zone de production interdite au chemin

**RECONSTRUCTION DE L'EHPAD AU SAVEL  
A CONTES (60)**



**PRO**  
JUILLET 2017  
AFF. N° 2014-109

---

Membre du conseil : EHPAD AU SAVEL

### PLAN DES TRAVAUX PRELIMINAIRES LOT 15 ESPACES VERTS

RECONSTRUCTION DE L'EHPAD AU SAVEL

<p><b>AMENAGEUR COORDONNATEUR</b> <b>EHPAD AU SAVEL</b> 49 Rue de la Poste - 60100 CONTES Tél : 03 23 72 11 11 - Fax : 03 23 72 11 12 www.ehpadsavel.com</p>	<p><b>ARCHITECTE COORDONNATEUR</b> <b>SEVANT</b> 11 Rue de la Poste - 60100 CONTES Tél : 03 23 72 11 11 - Fax : 03 23 72 11 12 www.sevant.com</p>	<p><b>ARCHITECTE</b> <b>SEVANT</b> 11 Rue de la Poste - 60100 CONTES Tél : 03 23 72 11 11 - Fax : 03 23 72 11 12 www.sevant.com</p>
<p><b>ARCHITECTE COORDONNATEUR</b> <b>SEVANT</b> 11 Rue de la Poste - 60100 CONTES Tél : 03 23 72 11 11 - Fax : 03 23 72 11 12 www.sevant.com</p>	<p><b>ARCHITECTE</b> <b>SEVANT</b> 11 Rue de la Poste - 60100 CONTES Tél : 03 23 72 11 11 - Fax : 03 23 72 11 12 www.sevant.com</p>	<p><b>ARCHITECTE</b> <b>SEVANT</b> 11 Rue de la Poste - 60100 CONTES Tél : 03 23 72 11 11 - Fax : 03 23 72 11 12 www.sevant.com</p>

**PRO**  
JUILLET 2017  
AFF. N° 2014-109

Membre du conseil : EHPAD AU SAVEL

Echelle : 1/3000



