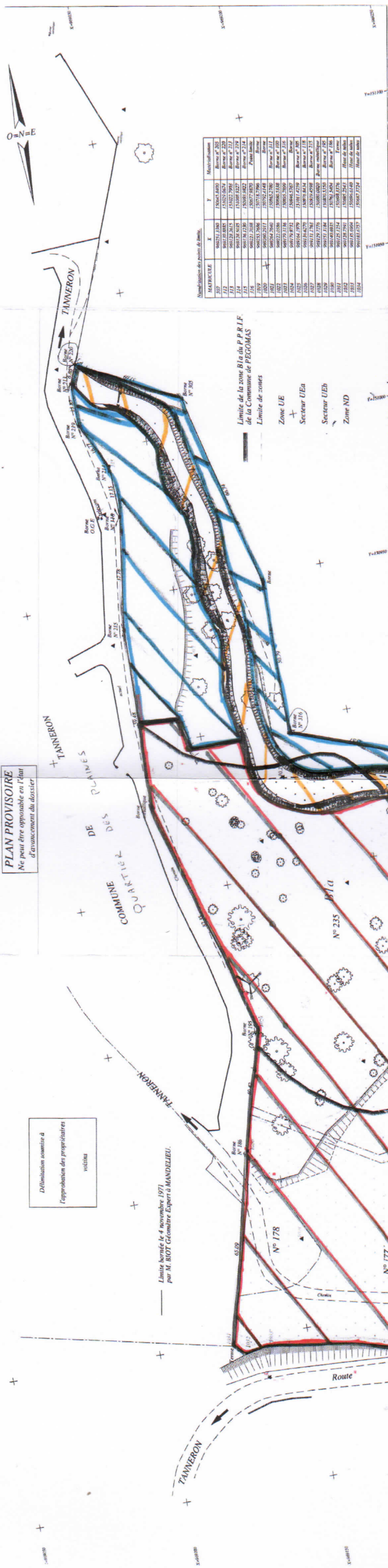


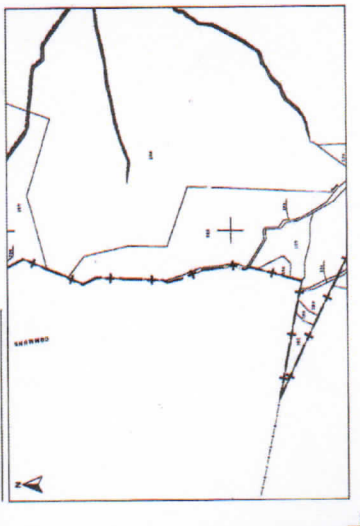
PLAN PROVISOIRE
Ne peut être opposable en l'état
d'avancement du dossier

Délimitation soumise à
l'approbation des propriétaires
voisins

Limite bornée le 4 novembre 1971
par M. BIOT Géomètre Expert à MANDELIEU.



MATRICTULE	X	Y	Métrifications
1027	900717.3300	17004.8200	Borne n° 202
112	900717.3300	17004.8200	Borne n° 202
113	900717.3300	17004.8200	Borne n° 202
114	900717.3300	17004.8200	Borne n° 202
115	900717.3300	17004.8200	Borne n° 202
116	900717.3300	17004.8200	Borne n° 202
117	900717.3300	17004.8200	Borne n° 202
118	900717.3300	17004.8200	Borne n° 202
119	900717.3300	17004.8200	Borne n° 202
120	900717.3300	17004.8200	Borne n° 202
121	900717.3300	17004.8200	Borne n° 202
122	900717.3300	17004.8200	Borne n° 202
123	900717.3300	17004.8200	Borne n° 202
124	900717.3300	17004.8200	Borne n° 202
125	900717.3300	17004.8200	Borne n° 202
126	900717.3300	17004.8200	Borne n° 202
127	900717.3300	17004.8200	Borne n° 202
128	900717.3300	17004.8200	Borne n° 202
129	900717.3300	17004.8200	Borne n° 202
130	900717.3300	17004.8200	Borne n° 202
131	900717.3300	17004.8200	Borne n° 202
132	900717.3300	17004.8200	Borne n° 202
133	900717.3300	17004.8200	Borne n° 202
134	900717.3300	17004.8200	Borne n° 202



au bornage du 6/11/2008
= 0,1368 ha

COMMUNE DE PEGO.
Lien-dit: "La Colle du Coup"

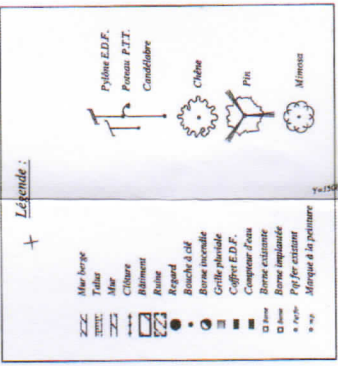
PLAN DE BORNAGE
de la propriété de la ZAC de l'Aiglon

Cadastrée section F n° 177, 178, 195 et 235.
ECHELLE: 1/500

PLAN PROVISOIRE
Ne peut être opposable en l'état
d'avancement du dossier

Mis à jour le 18 avril 2008
Mis à jour le 6 avril 2008
Mis à jour le 10 juillet 2008

S.C.P. AMAYENC-RIGAUD
Géomètres - Experts Foncier D.P.L.G.
Hôtel de la République, n° 28 - 63000 FAYENCE
Tél: 04 47 76 11 42 - Fax: 04 47 76 15 79
Rif: 74 - JMA - SF - 06 03 500 00



NOTA : Les éléments de délimitation figurant sur ce plan
ne sont que provisoires, jusqu'à leur confirmation par
bornage contractuel (en cours de réalisation).

Une demande d'alignement devra être réalisée
avant toute pose de clôture en bord de voie publique.
Le nivellement est rattaché au N.G.F. et au système Lambert III.

- Route départementale
- Surface de la clôture voirie: 2376 m²
- Surface apparente = 2 ha 99 a 83 ca
- Surface de la clôture: 2376 m²
- Surface apparente = 2 ha 99 a 83 ca
- Symbole d'apparence du mur limite
- Limite objet du présent bornage
- Application cadastrale (non garantie)