



**COMMUNE DE DRAGUIGNAN** - Département du VAR  
**DOSSIER DE MISE EN ENQUÊTE PUBLIQUE** – Forage d'eau potable du Dragon  
[Demande d'examen au cas par cas préalable à la réalisation éventuelle d'une évaluation environnementale](#)  
[Annexe 5: plans des abords du projet](#)

## **DOSSIER DE MISE EN ENQUÊTE PUBLIQUE**

**PROTECTION DE CAPTAGE D'EAU**

**DESTINEE A LA CONSOMMATION HUMAINE**

**DEPARTEMENT DU VAR**  
**COMMUNE DE DRAGUIGNAN**  
**FORAGE DU DRAGON**

**DEMANDE D'EXAMEN AU CAS PAR CAS PREALABLE A  
LA REALISATION EVENTUELLE D'UNE EVALUATION  
ENVIRONNEMENTALE**

**[ANNEXE 5 : plans des abords du projet](#)**



COMMUNE DE DRAGUIGNAN - Département du VAR

DOSSIER DE MISE EN ENQUÊTE PUBLIQUE – Forage d’eau potable du Dragon

Demande d’examen au cas par cas préalable à la réalisation éventuelle d’une évaluation environnementale

[Annexe 5: plans des abords du projet](#)

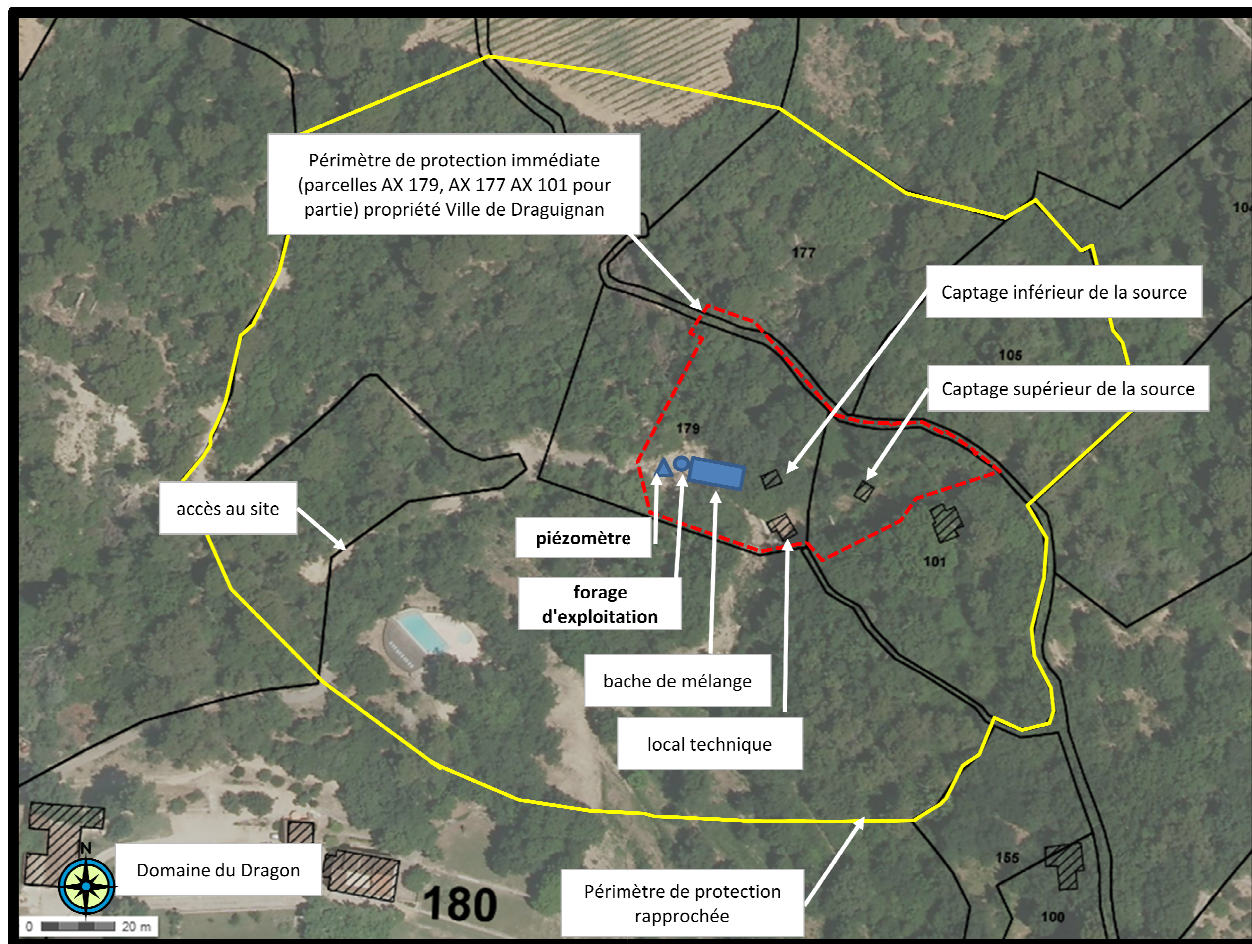
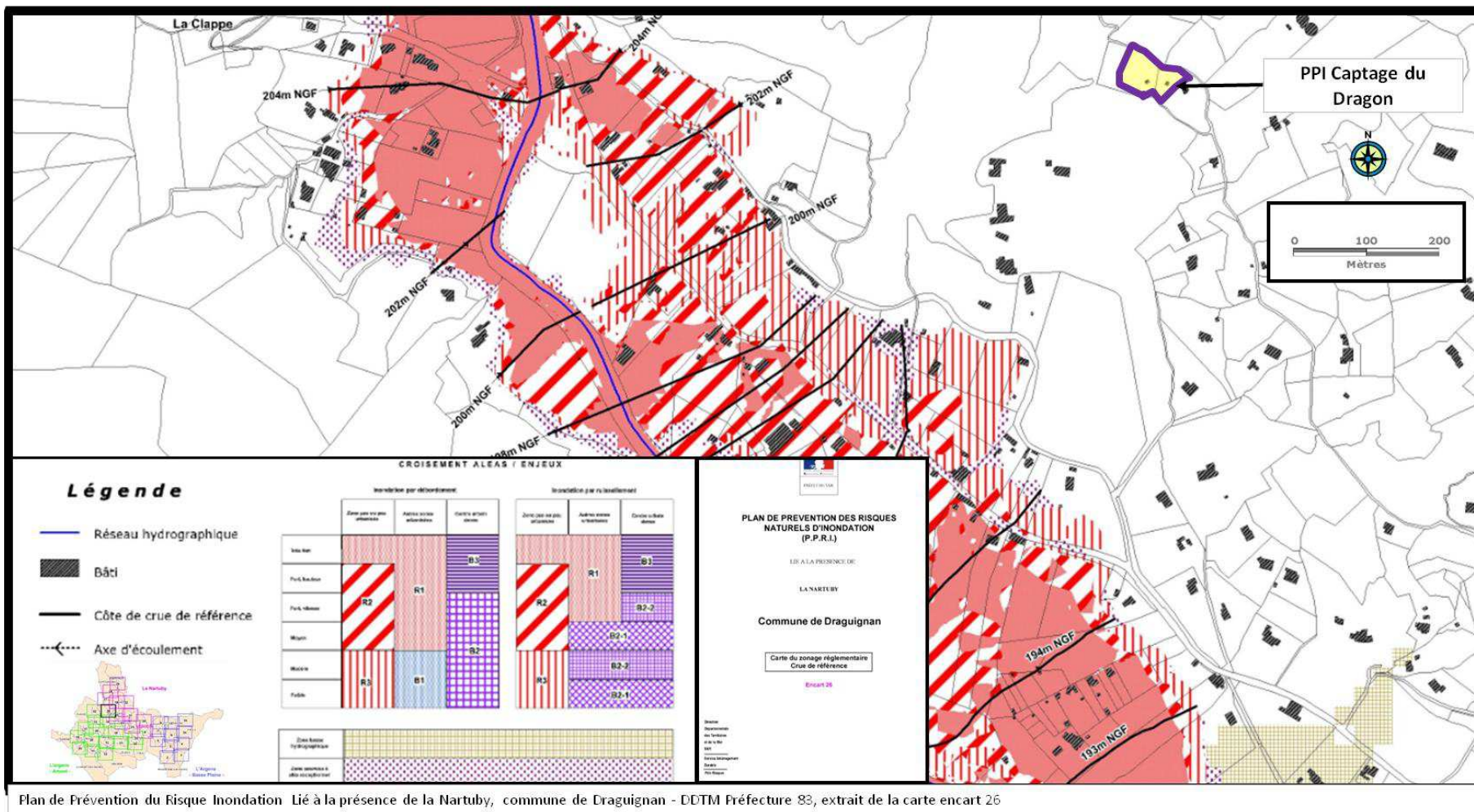


FIGURE 1 : Plan des abords du projet sur photo aérienne issue de Géoportail



**COMMUNE DE DRAGUIGNAN - Département du VAR**  
**DOSSIER DE MISE EN ENQUÊTE PUBLIQUE – Forage d’eau potable du Dragon**  
 Demande d’examen au cas par cas préalable à la réalisation éventuelle d’une évaluation environnementale  
 Annexe 5: plans des abords du projet

FIGURE 2 : Situation du forage au droit du Plan de Prévention du Risque Inondation de la commune.



Plan de Prévention du Risque Inondation Lié à la présence de la Nartuby, commune de Draguignan - DDTM Préfecture 83, extrait de la carte encart 26