

Annexe n°1 à la demande d'examen au cas par cas préalable à la réalisation d'une étude d'impact

Informations nominatives relatives au maître d'ouvrage ou pétitionnaire À JOINDRE AU FORMULAIRE CERFA N° 14734

NOTA : CETTE ANNEXE DOIT FAIRE L'OBJET D'UN DOCUMENT NUMÉRISÉ PARTICULIER
LORSQUE LA DEMANDE D'EXAMEN AU CAS PAR CAS EST ADRESSÉE À L'AUTORITÉ ENVIRONNEMENTALE
PAR VOIE ÉLECTRONIQUE

Personne physique

Adresse

Numéro

Extension

Nom de la voie

Code Postal

Localité

Pays

Tél

Fax

Courriel

Personne morale

Adresse du siège social

Numéro

Extensio
n

Nom de la voie

Cours Victor Hugo

Code postal

8 3 6 6 0

Localité

CARNOULES

Pays

Tél

494138000

Fax

494284288

Courriel

mairie@carnoules.fr

Personne habilitée à fournir des renseignements sur la présente demande

Nom

DELPIANO

Prénom

Laura

Qualité

Agent, service aménagement

Tél

494135360

Fax

494284288

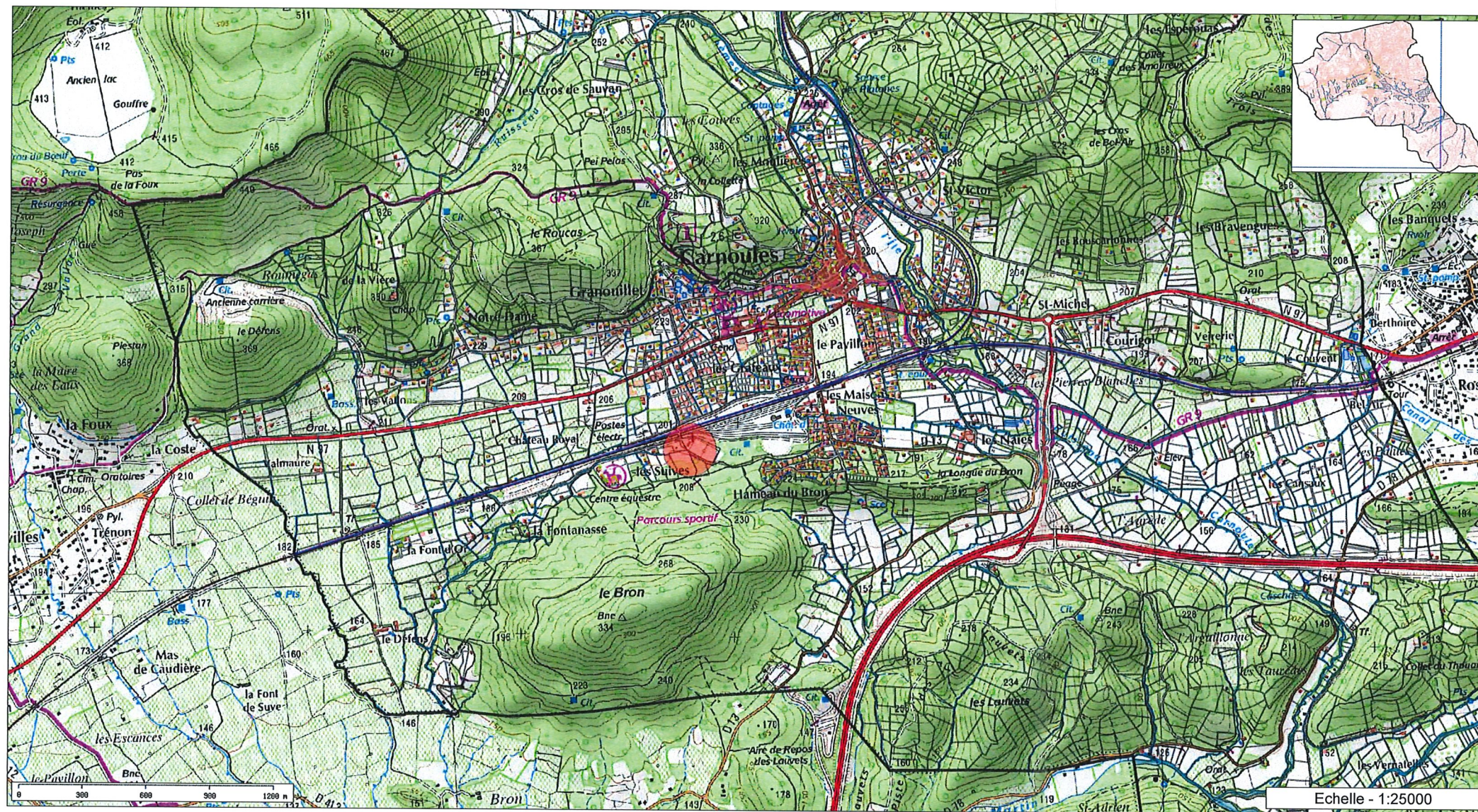
Courriel

amenagement@carnoules.fr

En cas de co-maîtrise d'ouvrage, listez au verso l'ensemble des maîtres d'ouvrage.



plan de situation 1/25000



Les informations contenues sur les cartes ne sont pas contractuelles, elles ne peuvent en aucun cas engager la responsabilité de la collectivité.

Prise de vue des photos

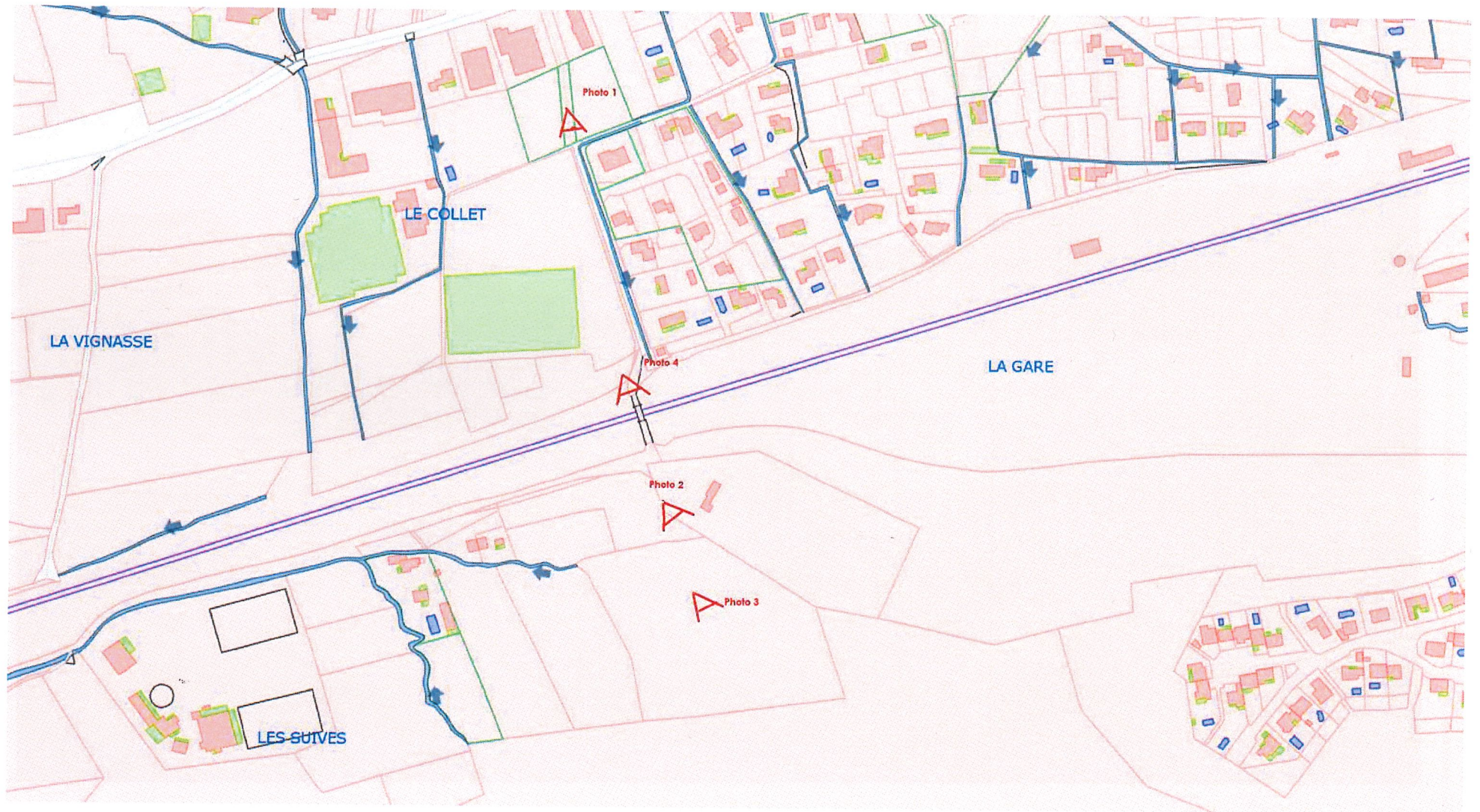


Photo 1



Photo 2



Photo 3

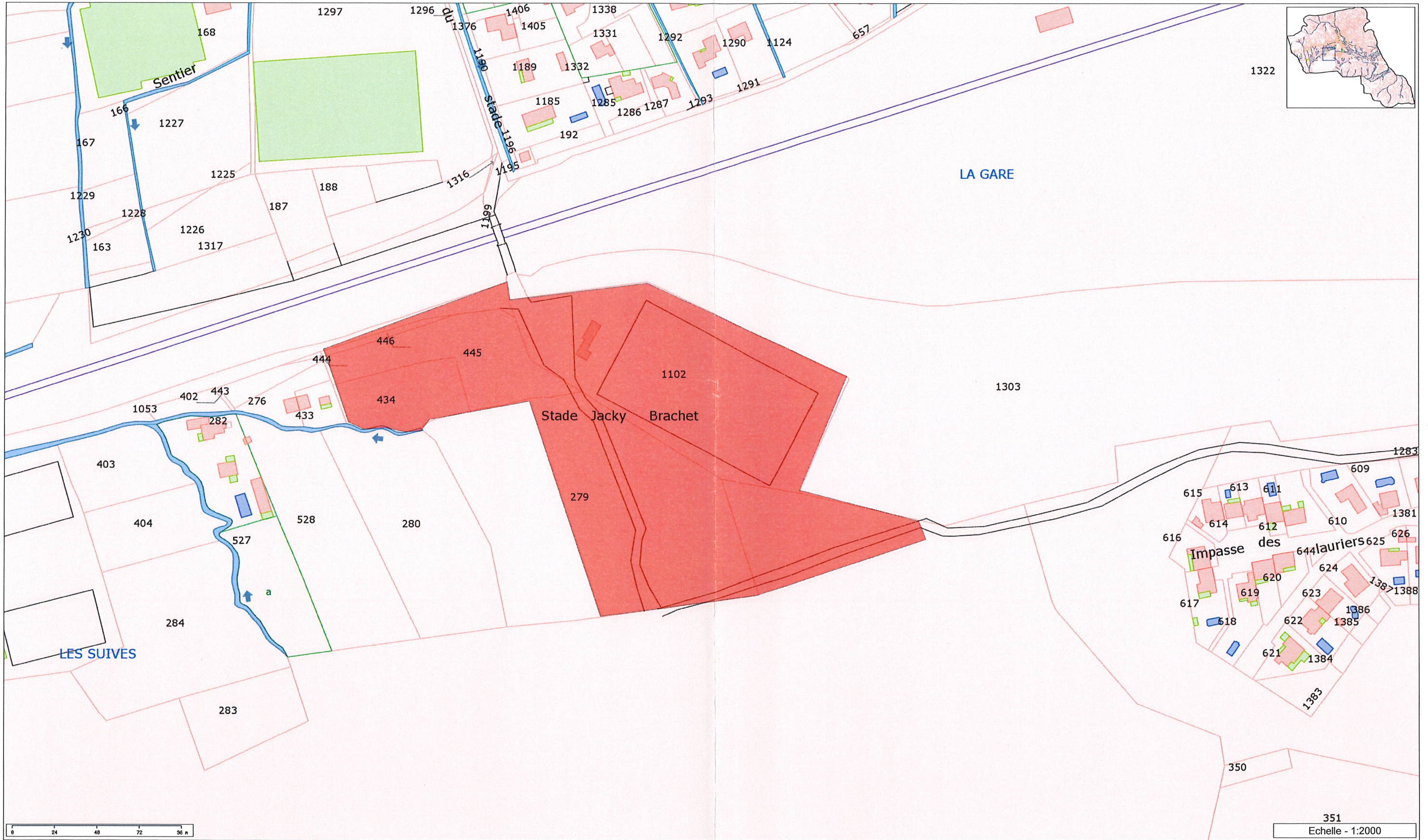


Photo 4





emprise du projet

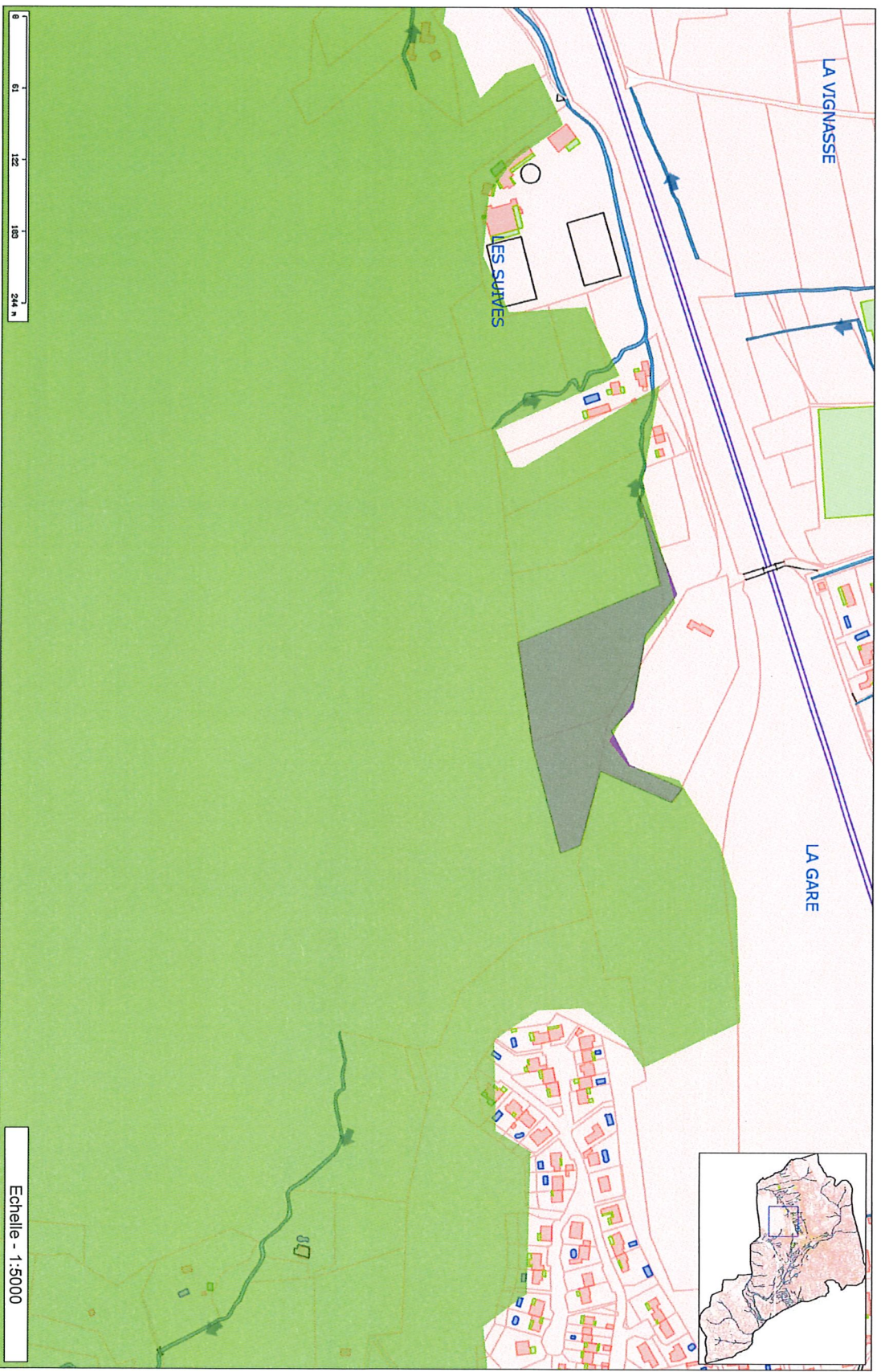


Les informations contenues sur les cartes ne sont pas contractuelles, elles ne peuvent en aucun cas engager la responsabilité de la collectivité.





Projet en zone de défrichement



Les informations contenues sur les cartes ne sont pas contractuelles, elles ne peuvent en aucun cas engager la responsabilité de la collectivité.



Légende	
	Zones de défrichement
	Polygones
	Text lieu-dit
	Commune
	Ferroviaire
	Surface formant détail topo
	Cimetière
	Sens d'écoulement
	Cours d'eau
	Pièce d'eau (piscine, étang,...)
	Axe de voie
	Détail linéaire du réseau routier, pont
	Limite de voie privée
	Détail du réseau routier, pont, viaduc
	Bâti Religieux
	Bâti léger
	Bâti privé
	Parcelle
	Habillage parcelle (fond)