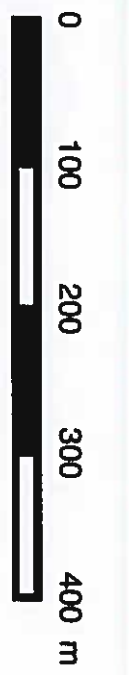


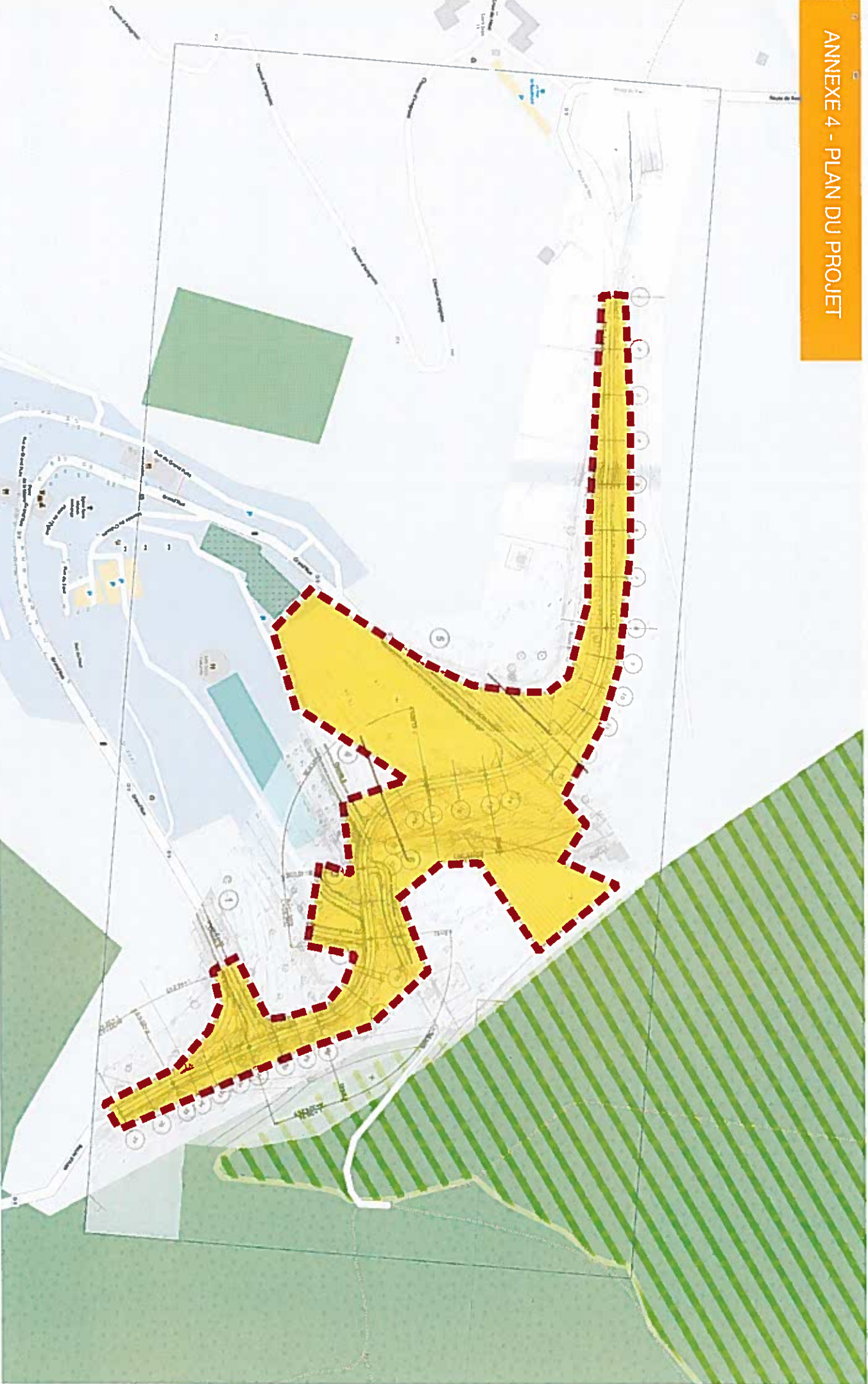


Légende

-  emprise projet
  -  Sites inscrits
- Google Satellite

**BIOMEQ**  
environnement





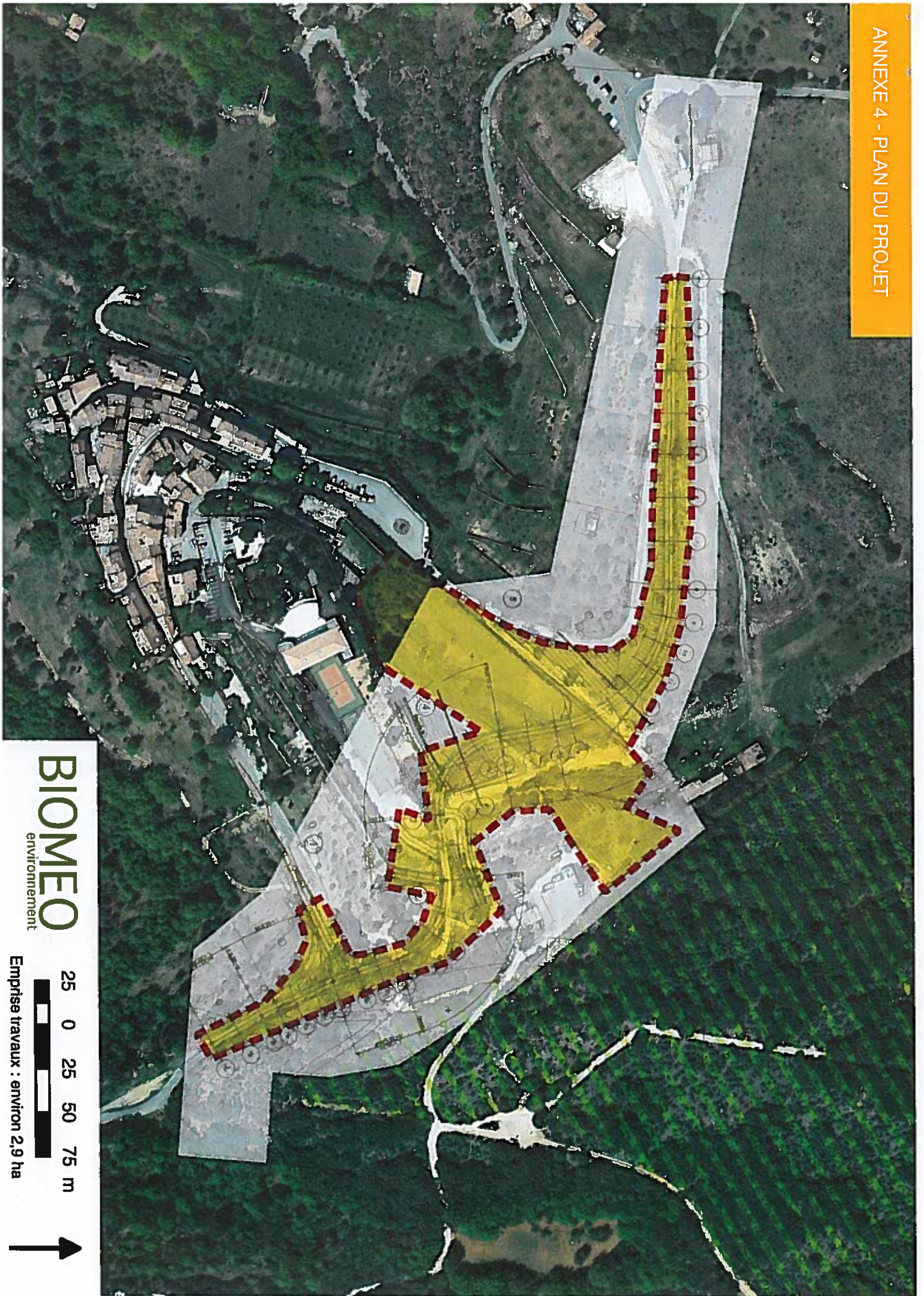
**BIOMEQ**  
environnement

25 0 25 50 75 m



Emprise travaux : environ 2,9 ha





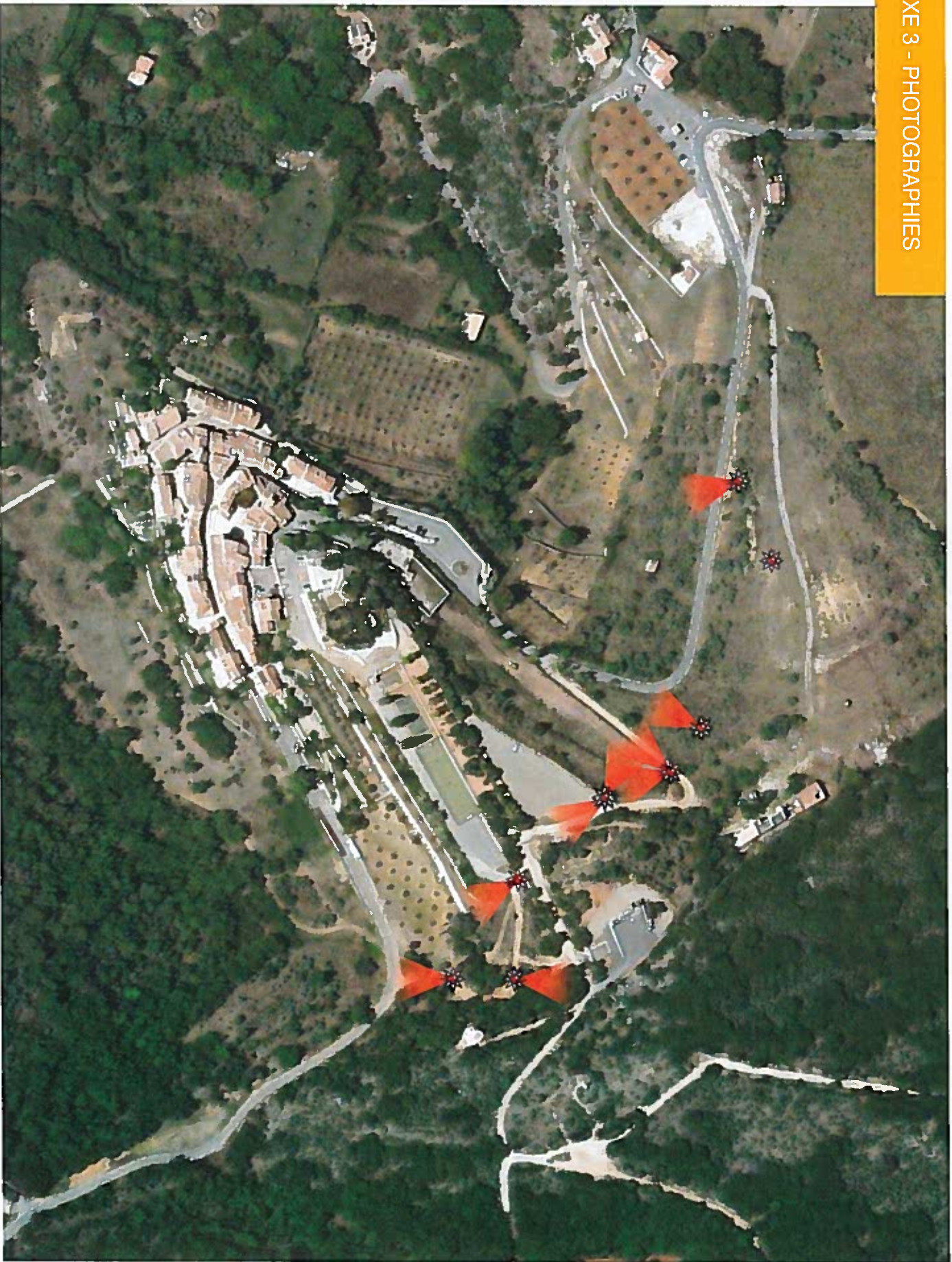
**BIOMEQ**  
environnement

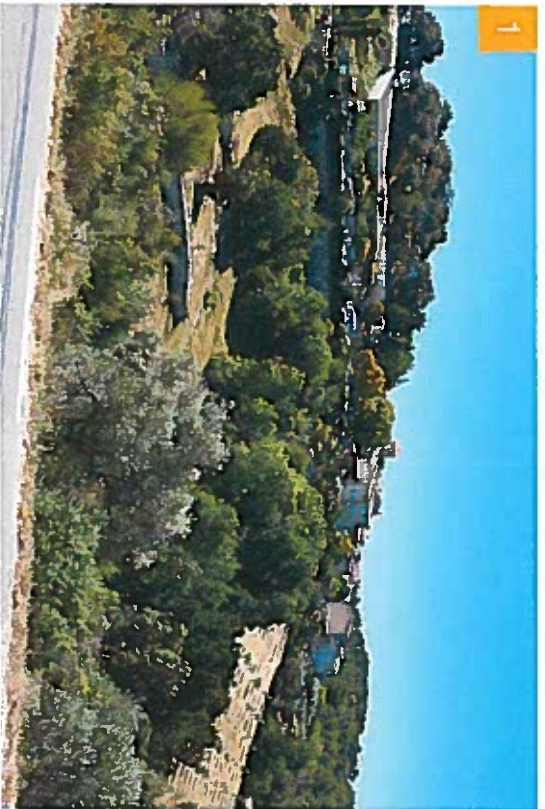
25 0 25 50 75 m

Emprise travaux : environ 2,9 ha



Carte de localisation des prises de vues

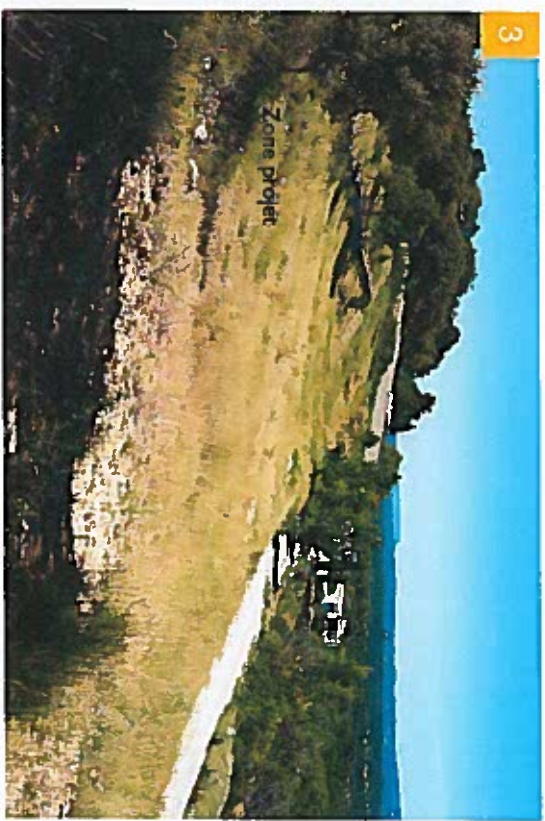




1  
Vue sur le village depuis la Départementale



2  
Type de milieu rencontré, riche en orthoptères (Fourmilion géant,...)



3  
Vue sur le triangle situé entre la départementale et la piste provisoire



4  
Vue sur la piste provisoire et le terrain d'accueil des 70 logements prévus



5  
Zone projet, voie à créer



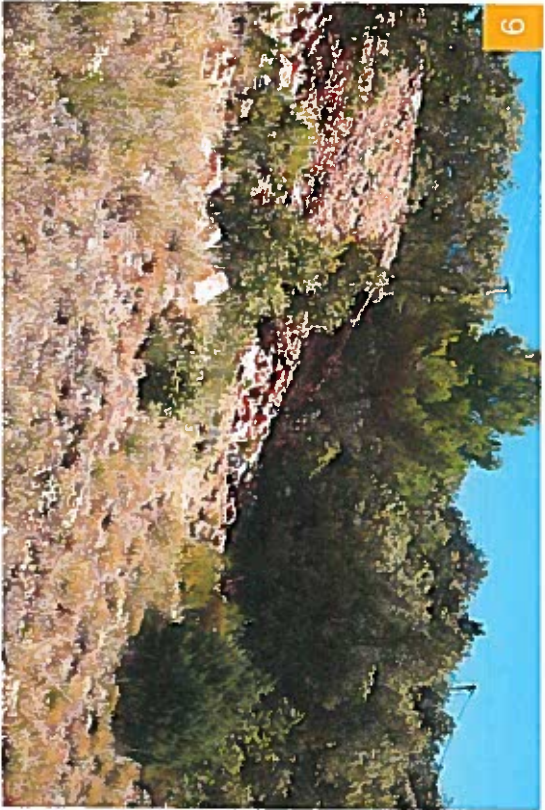
6  
Zone prévue pour l'extension du village, depuis le parking existant



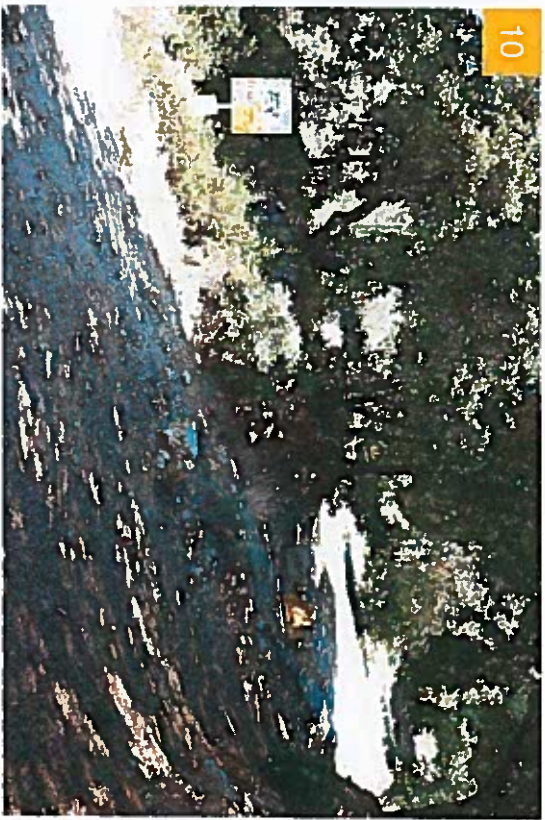
7  
Zone projet, parking à créer à gauche, décaissement de la voie à prévoir



8  
Voie communale à créer pour rejoindre la départementale



Zone prévue pour l'extension du village, depuis le parking existant



Voie communale à créer

Etude préalable au développement du secteur du quartier "Le Jas"

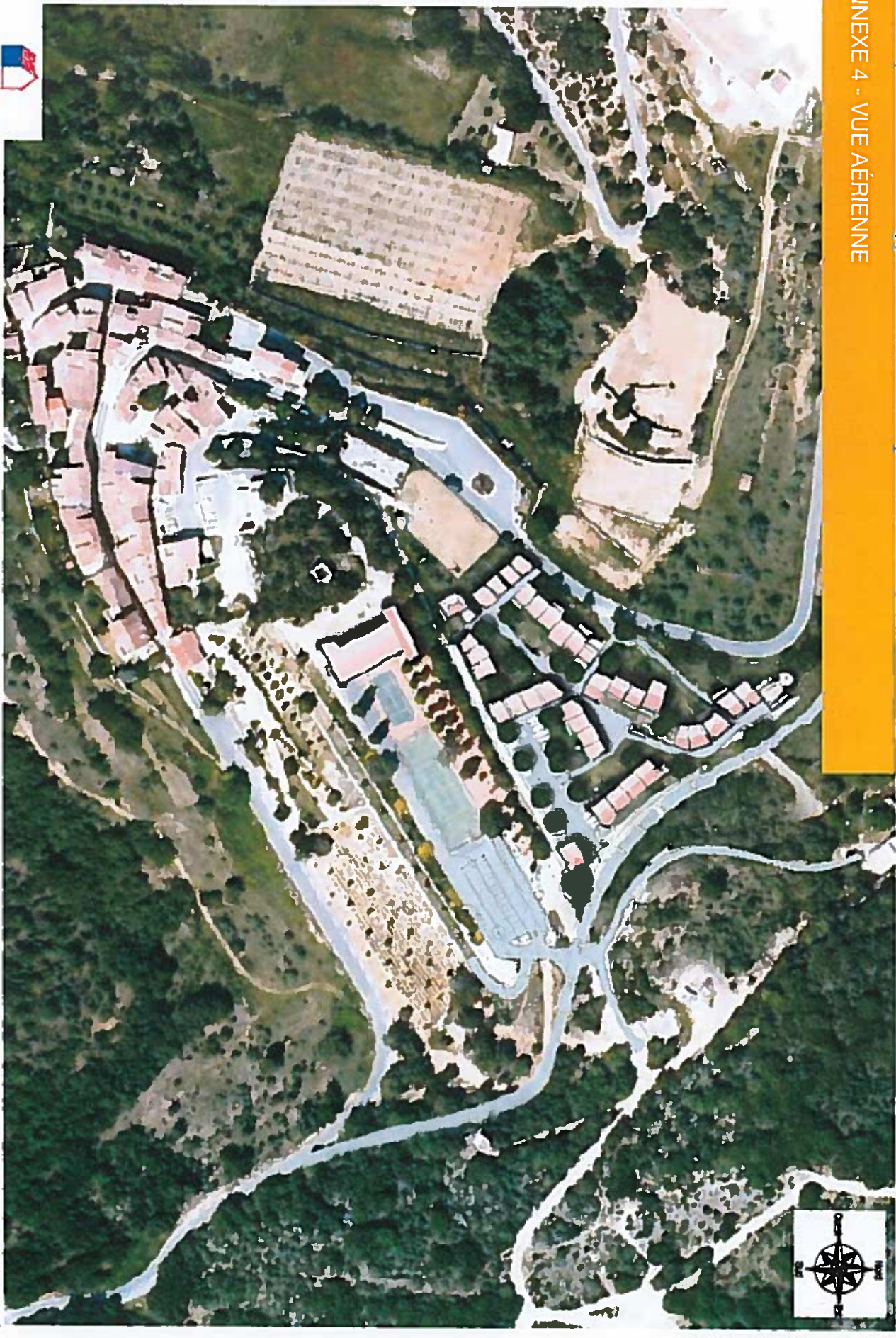
Esquisse du projet





Etude préalable au développement du secteur du quartier "Le Jas"

ANNEXE 4 - VUE AÉRIENNE



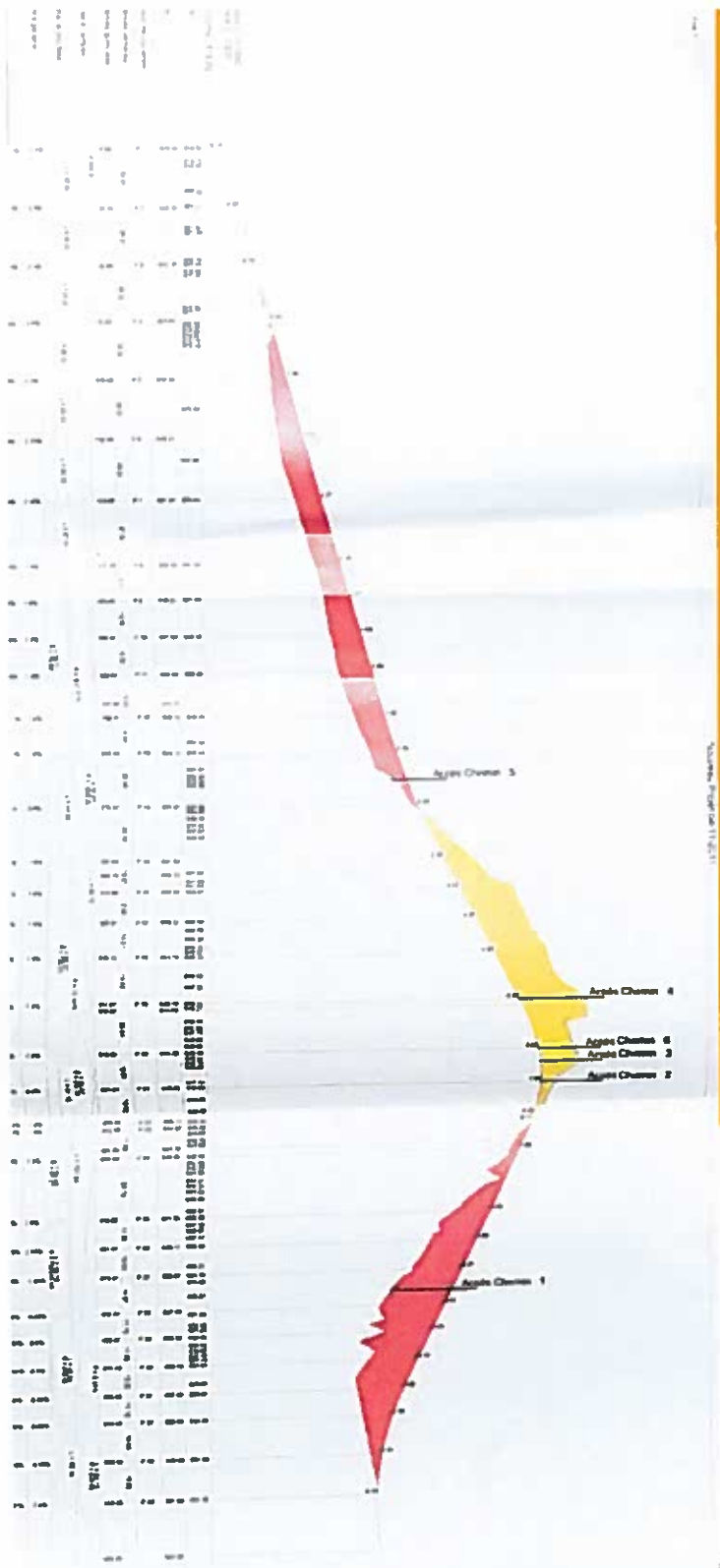
insertion aérienne générale



**Emprise sur parcelles  
privées**  
Surface 2 = 14429 m<sup>2</sup>  
Surface = 51663 m<sup>2</sup>

**Retrocession envisagée  
par la commune**  
Surface 1 = 2968 m<sup>2</sup>  
Surface 2 = 2110 m<sup>2</sup>  
Surface = 5078 m<sup>2</sup>

ANNEXE 4 - COUPE - TERRASSEMENTS ESTIMÉS



  
**CONSEIL GÉNÉRAL**  
 Baudouard

Direction Générale des Routes et Transports et Forêt et Aménagement Humain  
 Directeur des Routes

**ROUTE DÉPARTEMENTALE N° 9**  
 CRUSSELE DE BAUDOARD

**DÉVIATION DE BAUDOARD**

Solution Étude Nov 2011

Documents préparés à la réunion du 15 novembre 2011  
 (Table de Baudouard)