

Photo 17



3.10 Secteur Notre Dames des Maures

Photo 18



ANNEXE 3

3.11 Secteur pont bender/pont RD98

Photo 19



Photo 20



ANNEXE 3

Photo 21



Photo 22



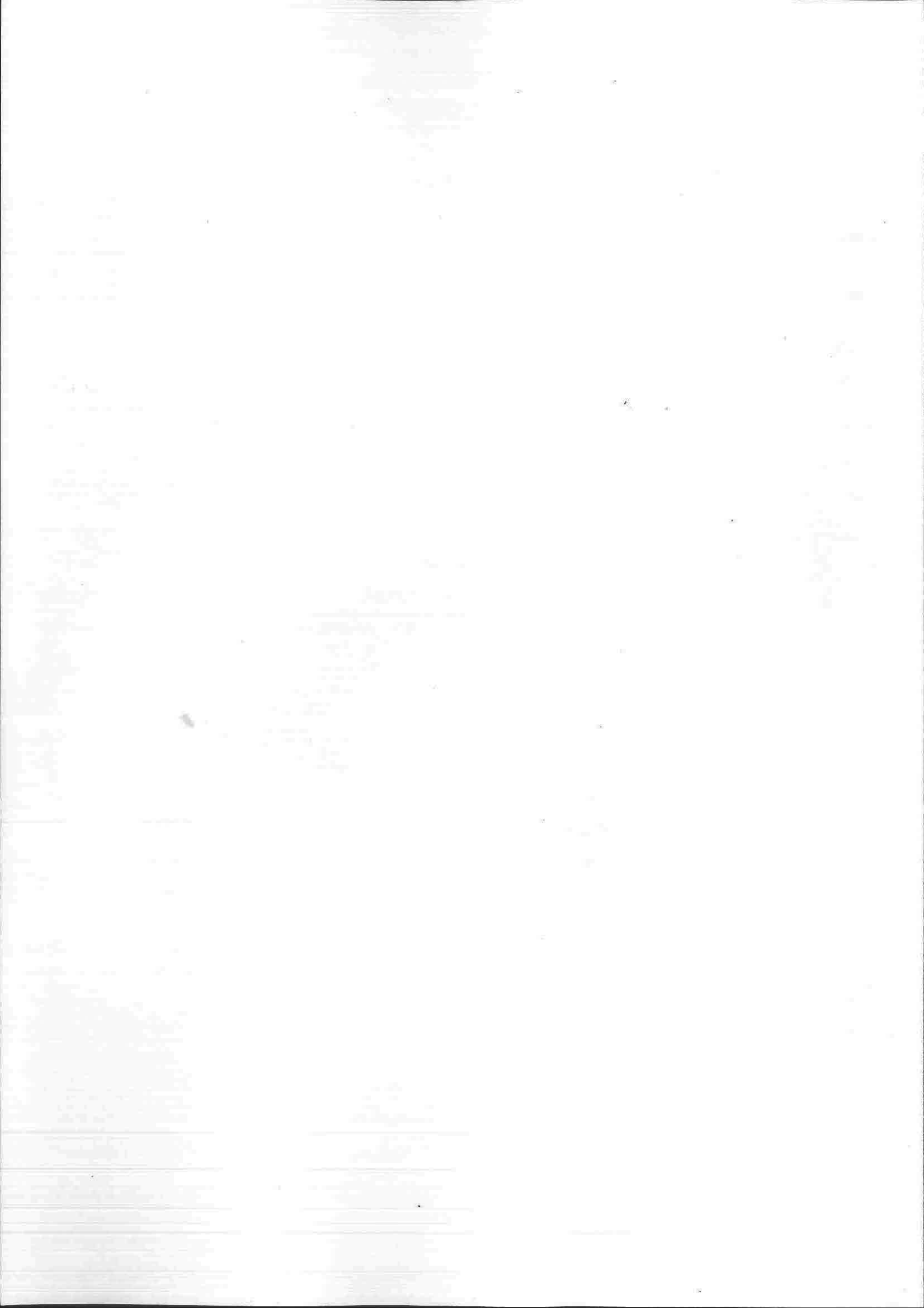
3.12 Secteur Pabourette

Photo 23



Photo 24

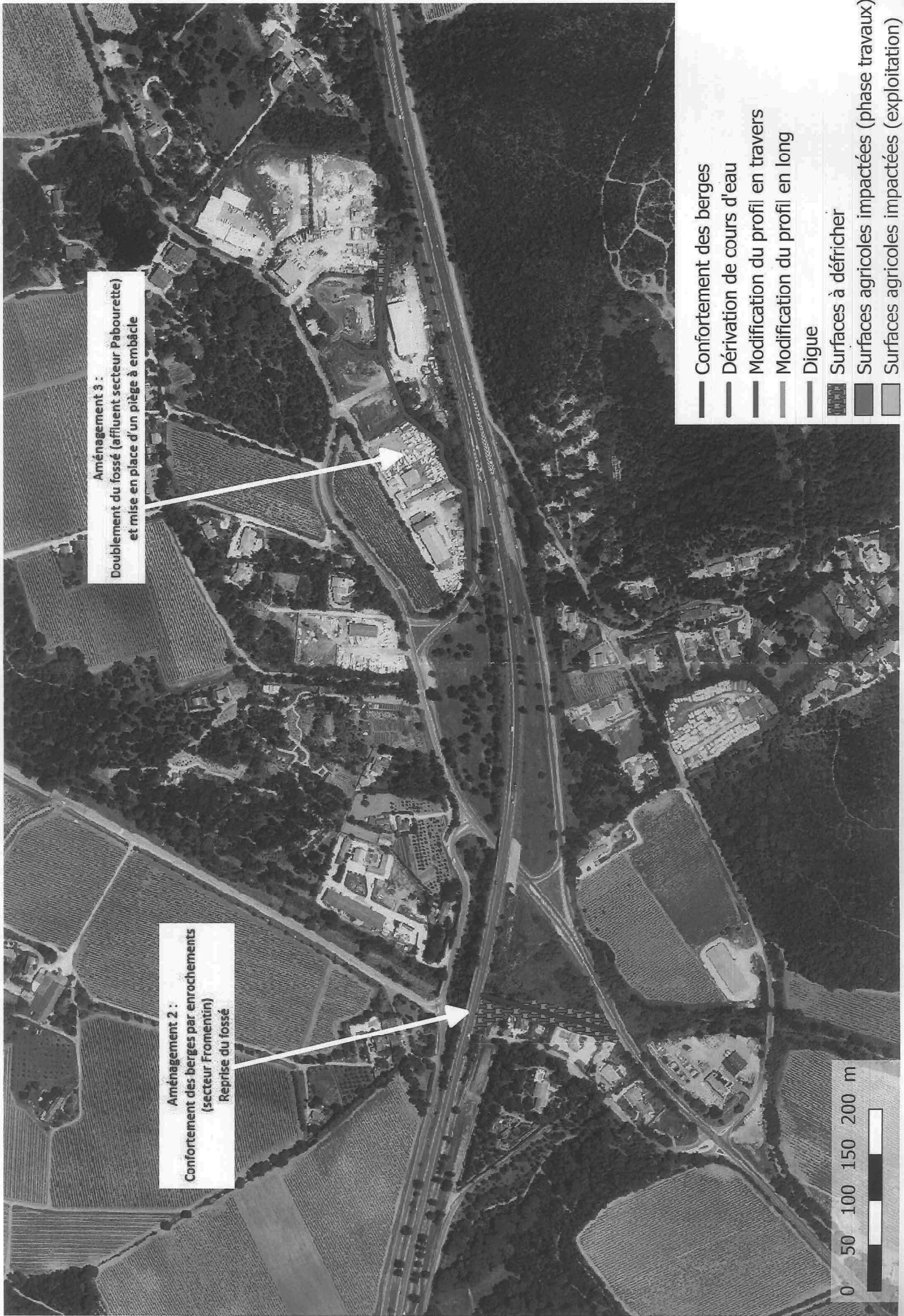




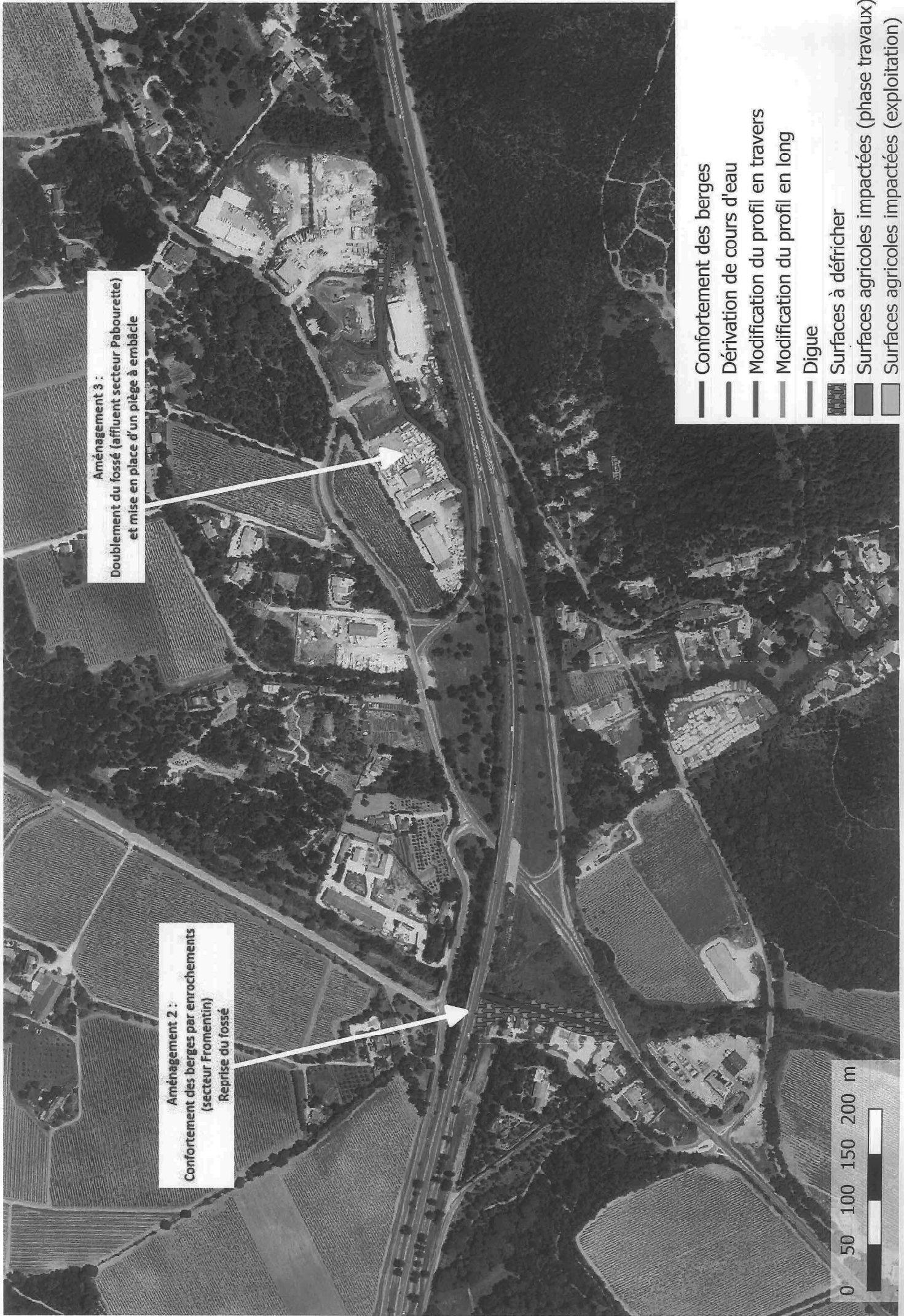


Plan de situation du projet

Maravenne amont et doublement fossé



Maravenne amont et doublement fossé



Maravenne aval et canal de délestage

- Confortement des berges
- Dérivation de cours d'eau
- Modification du profil en travers
- Modification du profil en long
- ▨ Surfaces à défricher
- Surfaces agricoles impactées (phase travaux)
- Surfaces agricoles impactées (exploitation)

Aménagement 14 :
Recalibrage du Maravenne en rive gauche
et réaménagement d'un chemin et de la digue existante

Aménagement 15 :
Création d'un canal de délestage
du Maravenne de 25 m de large

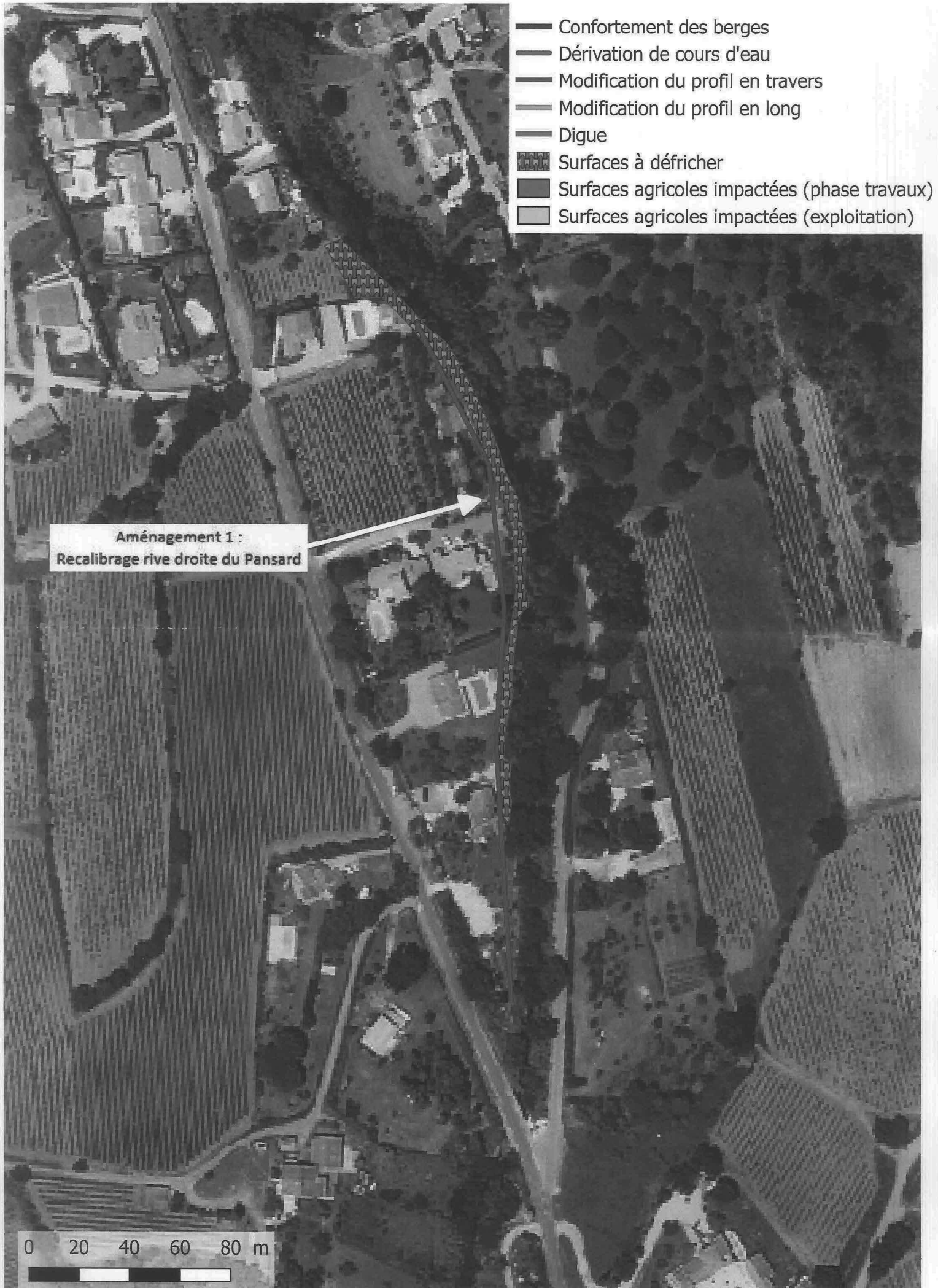
Aménagement 17 :
Reprise et rehaussement de l'actuelle
traverse des pêcheurs

Aménagement 18 :
Création d'une traversée
piétonne

0 50 100 150 200 m



Notre-Dame-des-Maures (La-Londe-les-Maures)



Pansard amont

- Confortement des berges
- Dérivation de cours d'eau
- Modification du profil en travers
- Modification du profil en long
- Digue
- ▨ Surfaces à défricher
- Surfaces agricoles impactées (phase travaux)
- Surfaces agricoles impactées (exploitation)

Aménagement 4 :
Création d'une digue (secteur bas Jassons)

Aménagement 19 :
Reprise du guet de la Forge

Aménagement 5 :
Recalibrage du Pansard (largeur en fond 11 m) et reprofilage du fond
Confortement des berges par enrochements

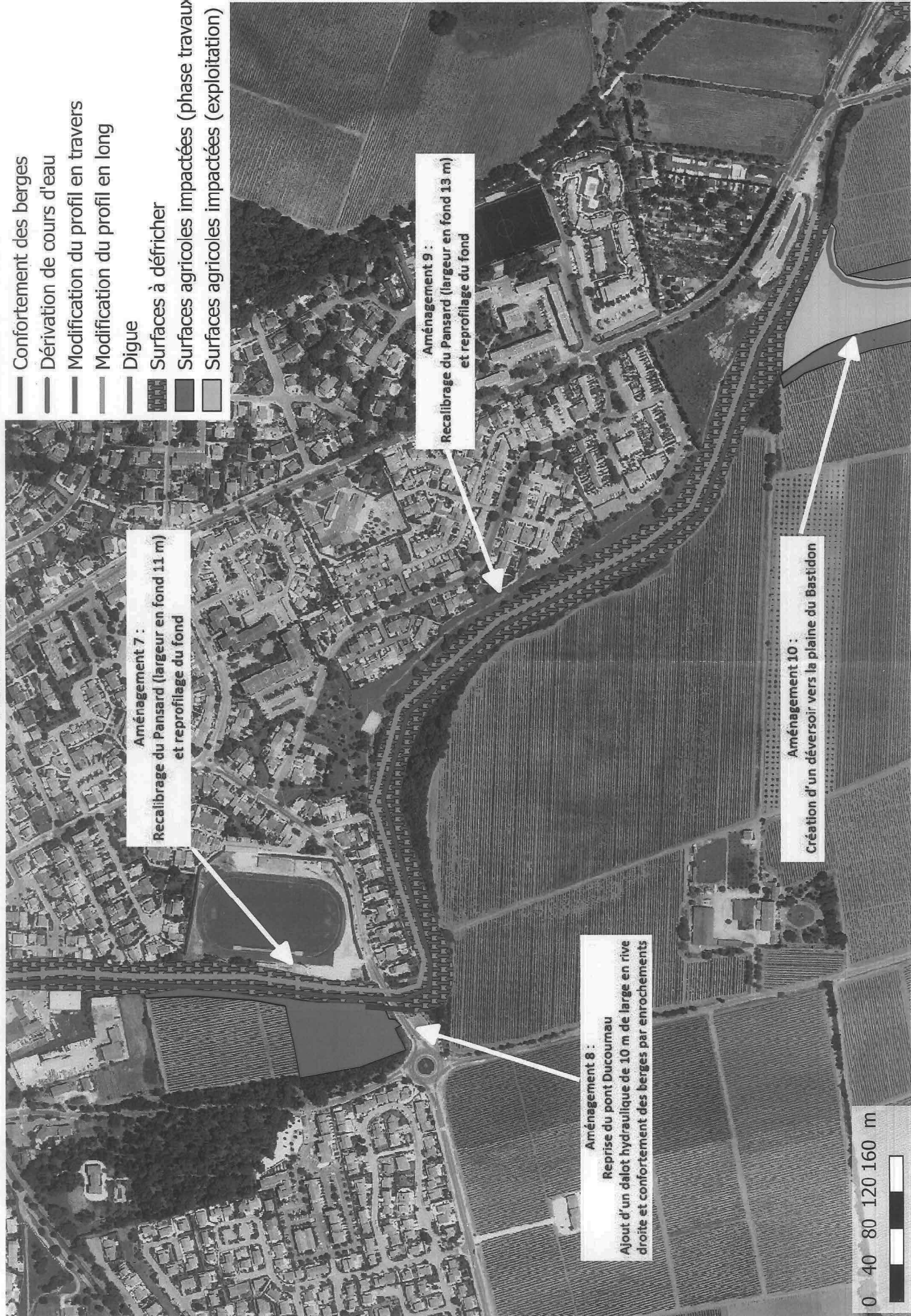
Aménagement 6 :
Pont cave coopérative – Remplacement des arches par un tablier et confortement des berges par enrochements

0 50 100 150 200 m



Pansard aval

- Confortement des berges
- Dérivation de cours d'eau
- Modification du profil en travers
- Modification du profil en long
- Digue
- Surfaces à défricher
- Surfaces agricoles impactées (phase travaux)
- Surfaces agricoles impactées (exploitation)



Aménagement 7 :
Recalibrage du Pansard (largeur en fond 11 m)
et reprofilage du fond

Aménagement 9 :
Recalibrage du Pansard (largeur en fond 13 m)
et reprofilage du fond

Aménagement 8 :
Reprise du pont Ducourmau
Ajout d'un délot hydraulique de 10 m de large en rive
droite et confortement des berges par enrochements

Aménagement 10 :
Création d'un déversoir vers la plaine du Bastidon



Plaine agricole et Bastidon

- Confortement des berges
- Dérivation de cours d'eau
- Modification du profil en travers
- Modification du profil en long
- Digue
- ▨ Surfaces à défricher
- Surfaces agricoles impactées (phase travaux)
- Surfaces agricoles impactées (exploitation)

Aménagement 10 :
Création d'un déversoir vers la plaine du Bastidon

Aménagement 12 :
Reprise de la route existante
pour assurer la continuité

Aménagement 11 :
Création de digues associées à la
zone d'expansion des crues

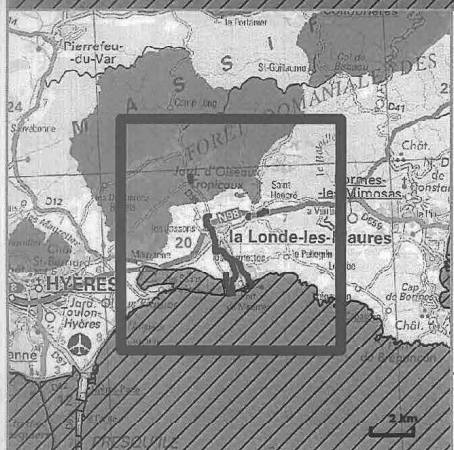
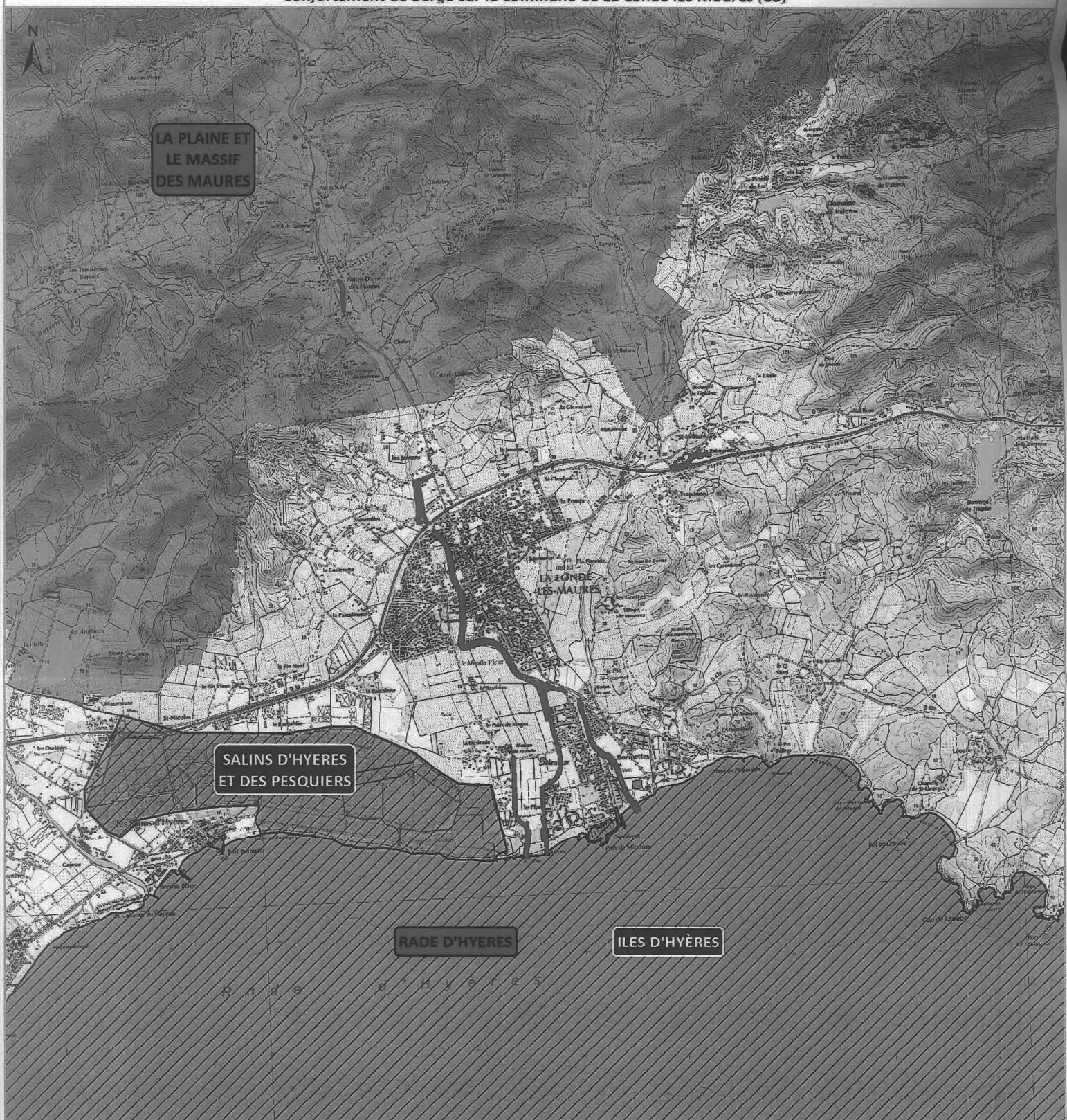
Aménagement 13 :
Reprise des fossés existants jusqu'à
la mer en bordure de pinède


0 50 100 150 200 m



RÉSEAU NATURA 2000

Dossier d'autorisation au titre de la Loi sur l'Eau
Confortement de berge sur la commune de La Londe les Maures (83)



-  Zone d'emprise
- Directive Oiseaux**
-  Zone de Protection Spéciale (ZPS)
- Directive Habitats**
-  Zone Spéciale de Conservation (ZSC)



Source : DREAL PACA 2017
Fond : SCAN25©IGN, SCAN250©IGN
Réalisation : ECO-MED 03/07/2017
Réf. étude ECO-MED : 2589

