

VILLE D'ISTRES

PROJET DE REVALORISATION DU PORT DES HEURES CLAIRES

DIAGNOSTIC DU LIMONIUM DE PROVENCE



LETICEEA

ENVIRONNEMENT

TERRITOIRE

INGÉNIERIE

CONSEILS

ETUDES

ÉCOLOGIE

AMÉNAGEMENTS



Bureau d'études LETICEEA Environnement

Tél : 06.23.21.00.58 – **Fax** : 09.57.45.90.99

Mail : l.rodriguez@leticeea.com

SIRET : 804 222 925 00013

www.leticeea.com

Laëtitia RODRIGUEZ
Ingénieur écologue

*Mbre de la C^e des Experts de justice près la Cour d'Appel
Chargée d'enseignement à l'Université de Perpignan*

Crédits photos : © LETICEEA Environnement (sauf mentions spéciales)

Citation recommandée : LETICEEA Environnement, 2017. « Diagnostic du Limonium de Provence au droit du projet de revalorisation du Port des Heures Claires de la Ville d'Istres » ASCONIT. 9 p.

SOMMAIRE

1	Le projet.....	2
2	L'objet du présent rapport	4
3	Résultats des prospections	5

TABLE DES ILLUSTRATIONS



Table des cartes

•	Carte 1 : Synthèse des enjeux écologiques selon SINERGIA SUD en 2015.....	4
•	Carte 2 : Localisation des espèces floristiques à enjeu selon relevés de 2015 (SINERGIA SUD)	5
•	Carte 3 : Localisation des espèces floristiques à enjeu selon relevés de 2017	5
•	Carte 4 : Répartition nationale du Limonium de Provence (CBN méditerranéen de Porquerolles, 2017)	9



Table des photographies

•	Photographies 1 : Plusieurs vues du port de plaisance des Heures Claires	2
•	Photographies 2 : Station de Limonium de Provence <i>Limonium cuspidatum</i>	5
•	Photographie 3 : Zone où la station de Limonium relevée en 2015 n'existe plus	8
•	Photographie 4 : Secteur de la station de Limonium de Provence	8



Liste des tableaux

•	Tableau 1 : Fiche du Limonium de Provence	9
---	---	---

1 LE PROJET

Dans le cadre d'une réflexion globale d'analyse et de programmation urbaine, la commune d'Istres s'est engagée dans la requalification de ses espaces et de ses équipements publics. Ainsi, la revalorisation du port de plaisance des Heures Claires est un des points clés de cette revitalisation de la ville.



■ Photographies 1 : Plusieurs vues du port de plaisance des Heures Claires

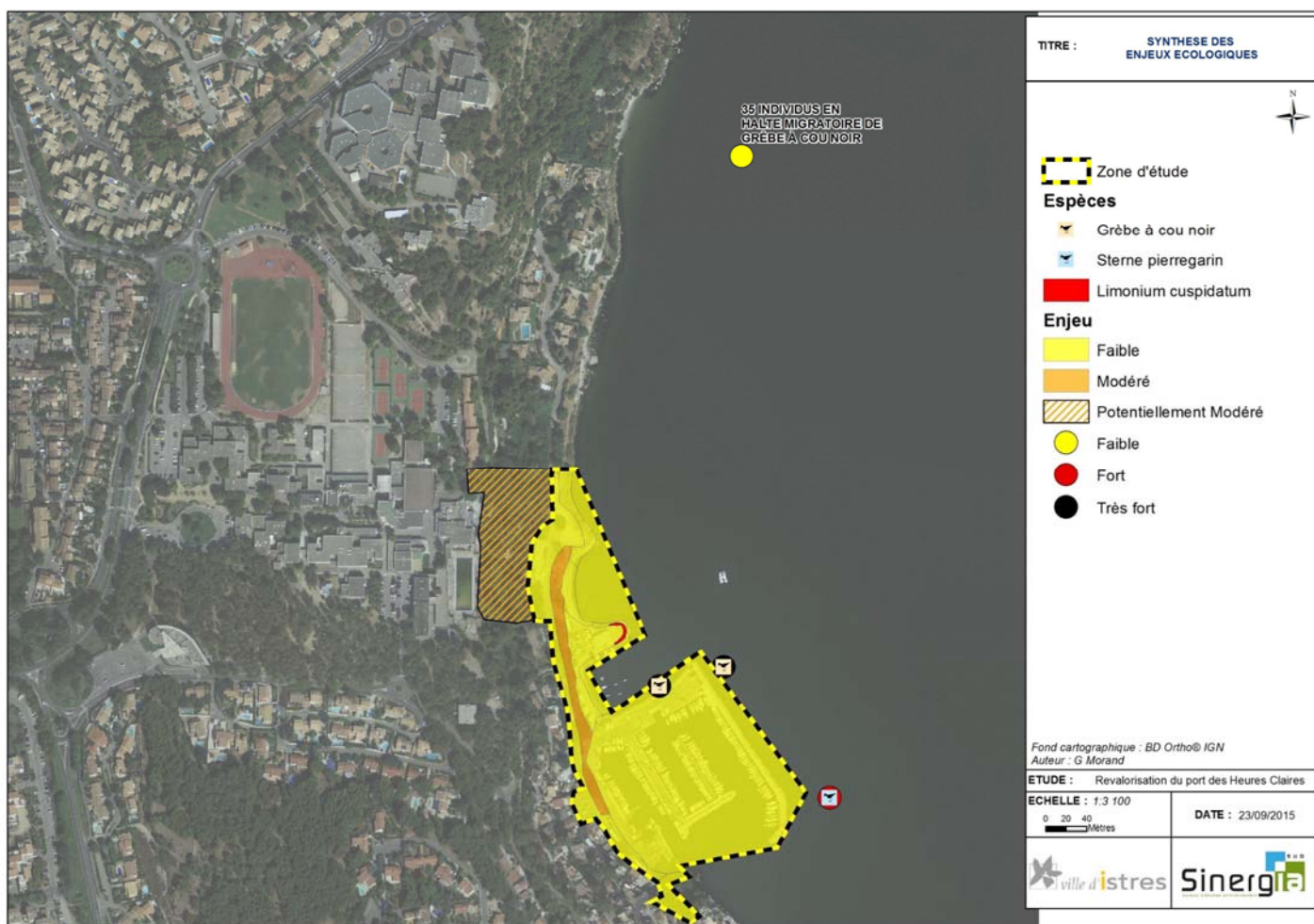
La commune envisage la création d'une aire de carénage, la démolition et la reconstruction de la capitainerie, l'aménagement des bases nautiques avec mise à l'eau, l'augmentation de la capacité du port de 150 anneaux supplémentaires avec la création d'une digue, ainsi que l'aménagement de l'ensemble du port (quai, parcours piéton, plantations, stationnements et circulation automobile, embarcadère pour la navette maritime).

Cette requalification globale permettra la création d'un véritable port de plaisance, plus fonctionnel, qui respectera les normes environnementales et de sécurité en vigueur, améliorant ainsi la qualité d'accueil des plaisanciers et autres usagers.

Dans le cadre de ce projet, en 2015, la commune d'Istres a mandaté le Bureau d'Études SINERGIA SUD pour la réalisation des inventaires de la faune et de la flore terrestres, permettant la caractérisation des habitats et la détermination des enjeux écologiques de la zone d'étude (inventaires faune et flore).

Cette étude avait conclu à une synthèse des enjeux écologiques du site, celle-ci est résumée ci-après :

- aucune des espèces d'oiseaux possédant un enjeu écologique notable ne niche sur la zone d'étude (ni le Grèbe à cou noir *Podiceps nigricollis*, ni la Sterne pierregarin *Sterna hirundo*) ;
- une espèce floristique possède un enjeu écologique fort : le Limonium de Provence *Limonium cuspidatum* situé au Nord-Est de la zone d'étude, au niveau des berges de l'étang de Berre,
- une espèce de chiroptère possédant un enjeu écologique fort : le Minioptère de Schreibers *Miniopterus schreibersii* et trois possédant un enjeu écologique modéré : le Molosse de Cestoni *Tadarida teniotis*, le Noctule de Leisler *Nyctalus leisleri*, et la Pipistrelle de Nathusius *Pipistrellus nathusii* utilisent la zone d'étude comme zone de chasse ou de transit sans trace de gîte. Toutefois, il est possible qu'une colonie de reproduction soit présente sur la falaise à proximité immédiate du port.



■ Carte 1 : Synthèse des enjeux écologiques selon SINERGIA SUD en 2015

2 L'OBJET DU PRESENT RAPPORT

Notre bureau d'études LETICEEA Environnement a été missionné en sous-traitance par ASCONIT afin de vérifier la localisation actuelle des stations de Limonium de Provence.

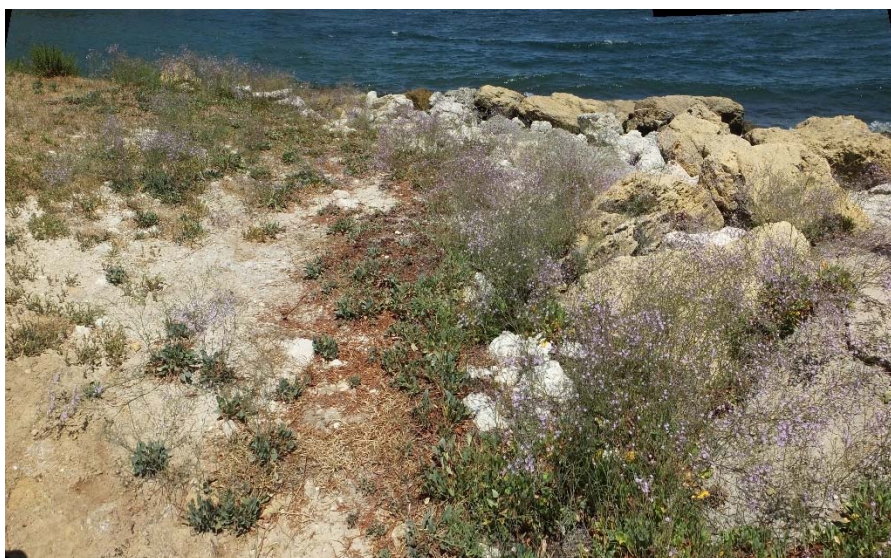
En effet, les relevés disponibles datant de 2015, il s'agissait de s'assurer de l'évolution naturelle du site et de vérifier que cette espèce protégée à enjeu fort ne se soit pas développée en d'autres points du secteur de projet.

L'aire d'étude totale, d'une superficie d'environ 5 ha, a fait l'objet d'une journée complète de prospections en date du 16 juin 2017, période adéquate pour l'observation des Limoniums en floraison.

L'OBJET DU PRESENT RAPPORT

3 RESULTATS DES PROSPECTIONS

La seule espèce floristique à enjeu observée est bien le Limonium de Provence *Limonium cuspidatum* (protection nationale). L'espèce est présente en une seule station accueillant une importante population d'une centaine d'individus, à l'Est de la capitainerie du port, sur les bords de l'étang de Berre.



■ **Photographies 2 : Station de Limonium de Provence *Limonium cuspidatum***

Au regard de la cartographie de l'espèce relevée en 2015, il semble que la station ait fortement réduit. En effet, elle représente aujourd'hui une surface de l'ordre de 36 m² tandis qu'en 2015 elle semblait s'étaler sur environ 80 m². La moitié de la station qui a disparu en 2 ans est aujourd'hui occupée par des espèces rudérales et des Phragmites en massif dense qui ne permettent pas au Limonium de s'exprimer.

- **Carte 2 : Localisation des espèces floristiques à enjeu selon relevés de 2015 (SINERGIA SUD)**
- **Carte 3 : Localisation des espèces floristiques à enjeu selon relevés de 2017**



TITRE : INVENTAIRE DE LA FLORE



 Zone d'étude

Espèces

 *Limonium cuspidatum*

Enjeu

 Fort

Fond cartographique : BD Ortho® IGN
Auteur : G Morand
Réalisation des inventaires : M Charrier

ETUDE : Revalorisation du port des Heures Claires

ECHELLE : 1:1 600

0 20 40
Mètres

DATE : 23/09/2015



Projet de revalorisation du Port des Heures Claires à Istres

Espèces floristiques protégées recensées

Sources : Relevés in situ 06/2017 + Photoaérienne Basemap

07/2017



Bureau d'études, expert-consultant
Tél : 06.23.21.00.58 - Fax : 09.57.45.90.99
Mail : l.rodriquez@leticeea.com
www.leticeea.com

Plan A4



Légende :



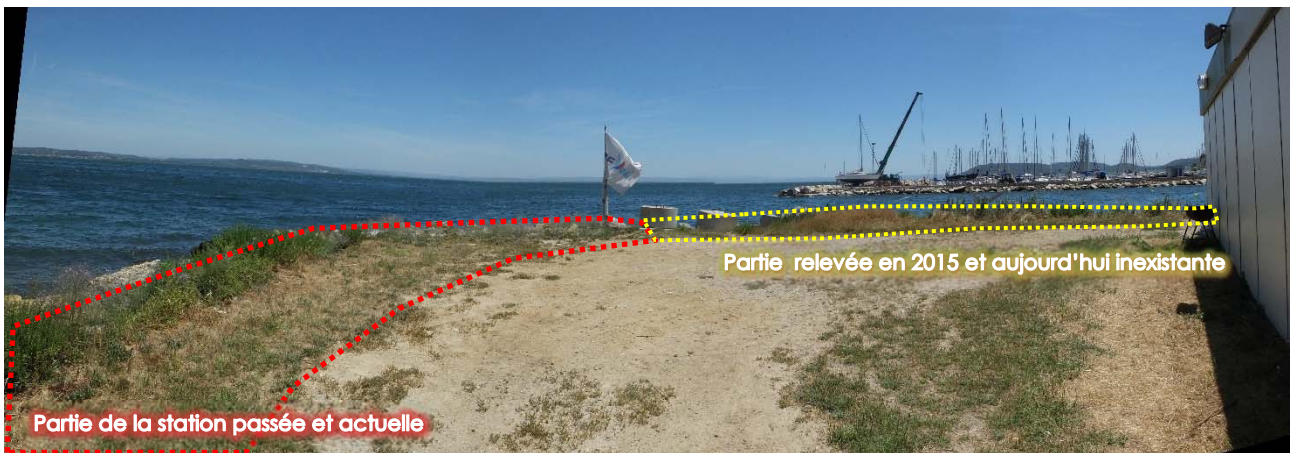
Zone d'étude



Limonium cuspidatum

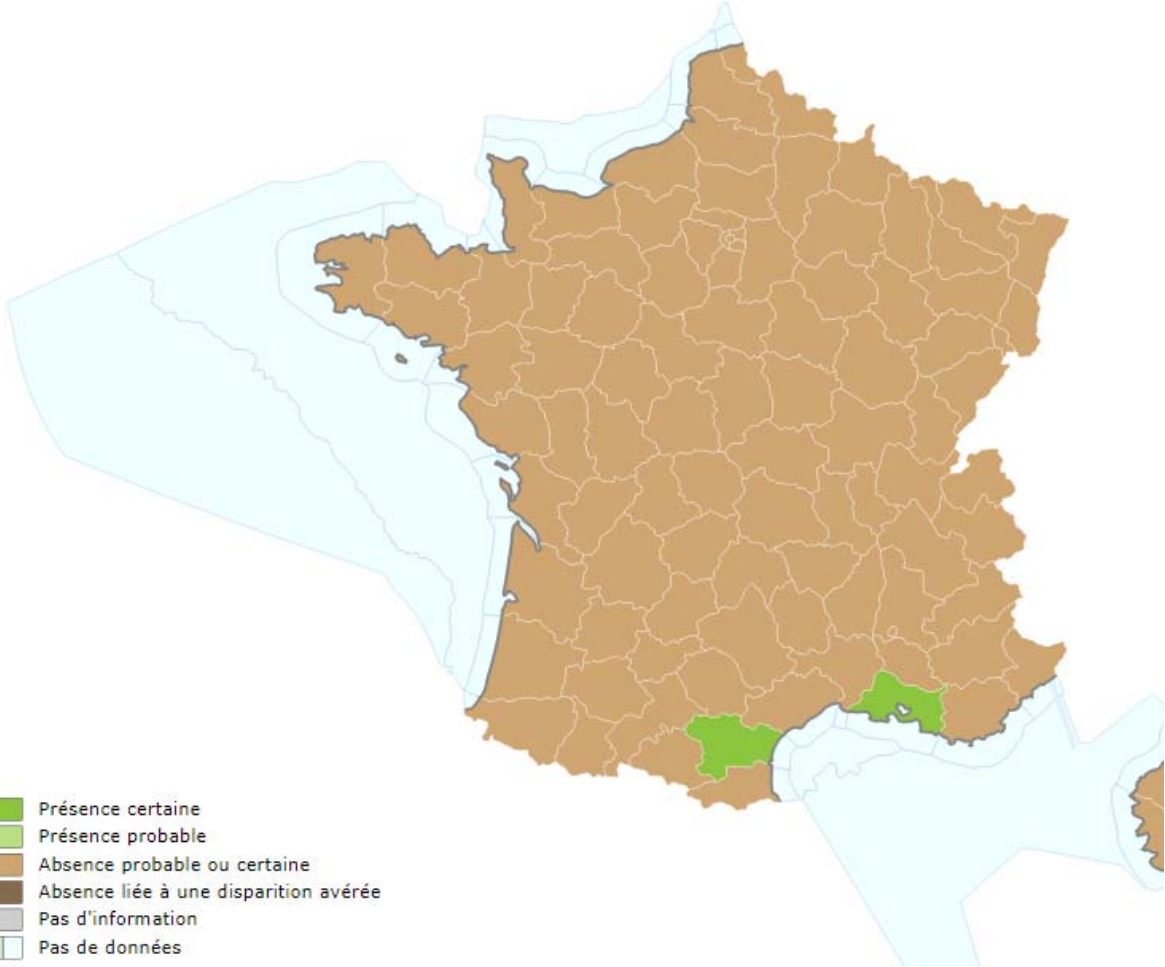


■ Photographie 3 : Zone où la station de Limonium relevée en 2015 n'existe plus



■ Photographie 4 : Secteur de la station de Limonium de Provence

Tableau 1 : Fiche du Limonium de Provence

Statice de Provence <i>Limonium cuspidatum</i> (Delort) Erben, 1978	
Enjeux et protection	- <u>Liste rouge de la Flore vasculaire de France métropolitaine - 1 (2012) : DD</u> - <u>Espèce déterminante de l'inventaire ZNIEFF : Languedoc-Roussillon et Provence-Alpes-Côte-d'Azur</u> - <u>Liste des espèces végétales protégées sur l'ensemble du territoire français métropolitain : Article 1</u>
Description	- plante vivace de 20-30 cm, glabre, à souche ligneuse - feuilles : en rosette dense, atténuées en pétiole, obovales-spatulées, arrondies au sommet, à 1-3 nervures - hampes : dressées, flexueuses, rameuses presque dès la base, à rameaux grêles - épillets : à 1-3 fleurs, en épis linéaires unilatéraux longs et assez lâches formant une panicule large, pyramidale - bractée extérieure : scarieuse-fauve, 4 fois plus courte que l'intérieure obtuse - calice : à tube poilu sur les nervures, 1 fois plus long que le limbe à dents très courtes et arrondies - corolle : assez grande, d'un violet foncé - écologie : Littoral de la Méditerranée - floraison : Juin-août.
	
Carte 4 : Répartition nationale du Limonium de Provence (CBN méditerranéen de Porquerolles, 2017)	

RESULTATS DES PROSPECTIONS