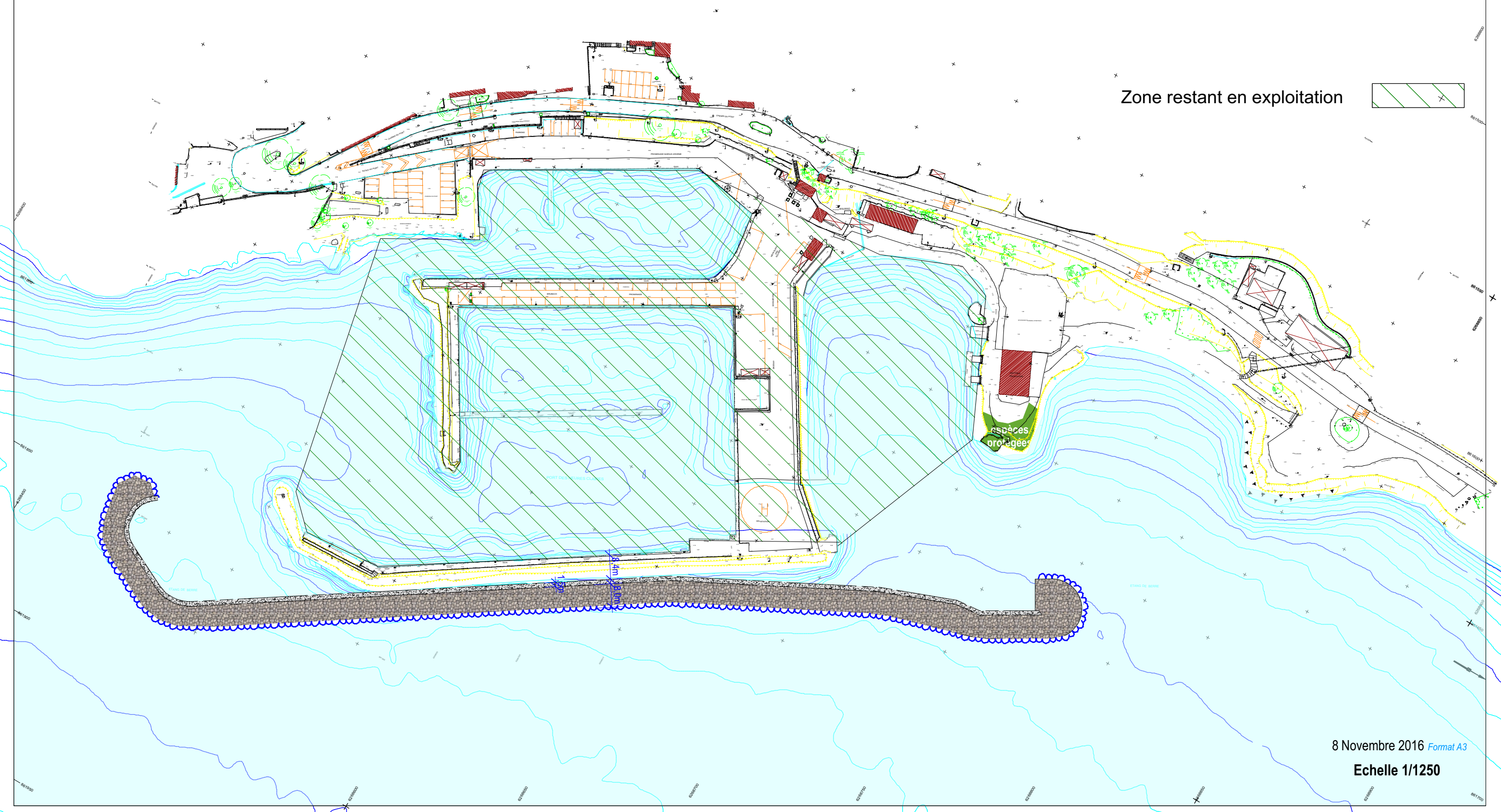


VILLE D'ISTRES

REVALORISATION DU PORT DES HEURES CLAIRES

Méthode de construction envisagée

Construction de la digue en conservant l'activité sur les quais actuels: récupération des enrochements, avancement de l'ouvrage: noyau, filtre et carapace.



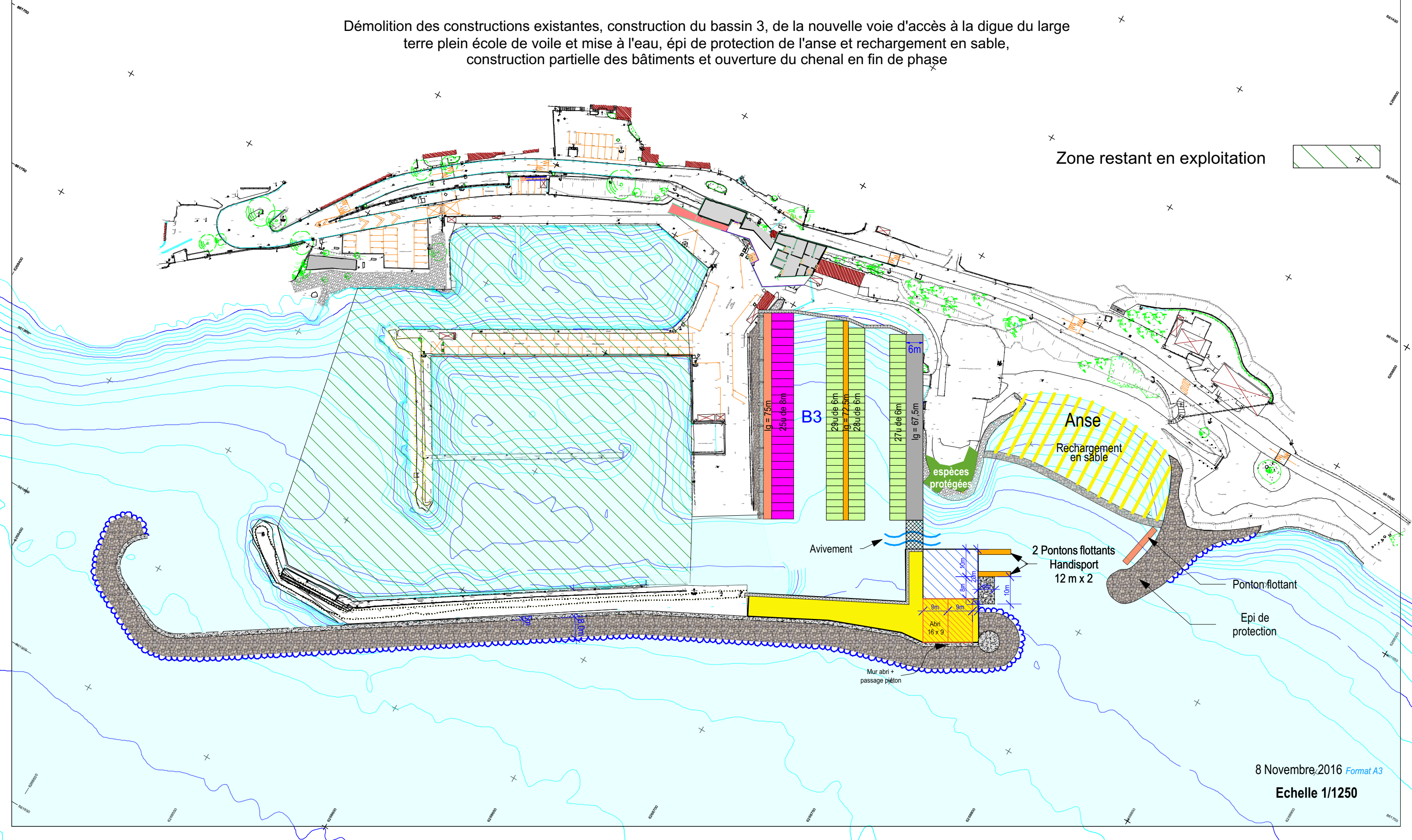
Zone restant en exploitation 

VILLE D'ISTRES

REVALORISATION DU PORT DES HEURES CLAIRES

Méthode de construction envisagée

Démolition des constructions existantes, construction du bassin 3, de la nouvelle voie d'accès à la digue du large terre plein école de voile et mise à l'eau, épi de protection de l'anse et rechargement en sable, construction partielle des bâtiments et ouverture du chenal en fin de phase

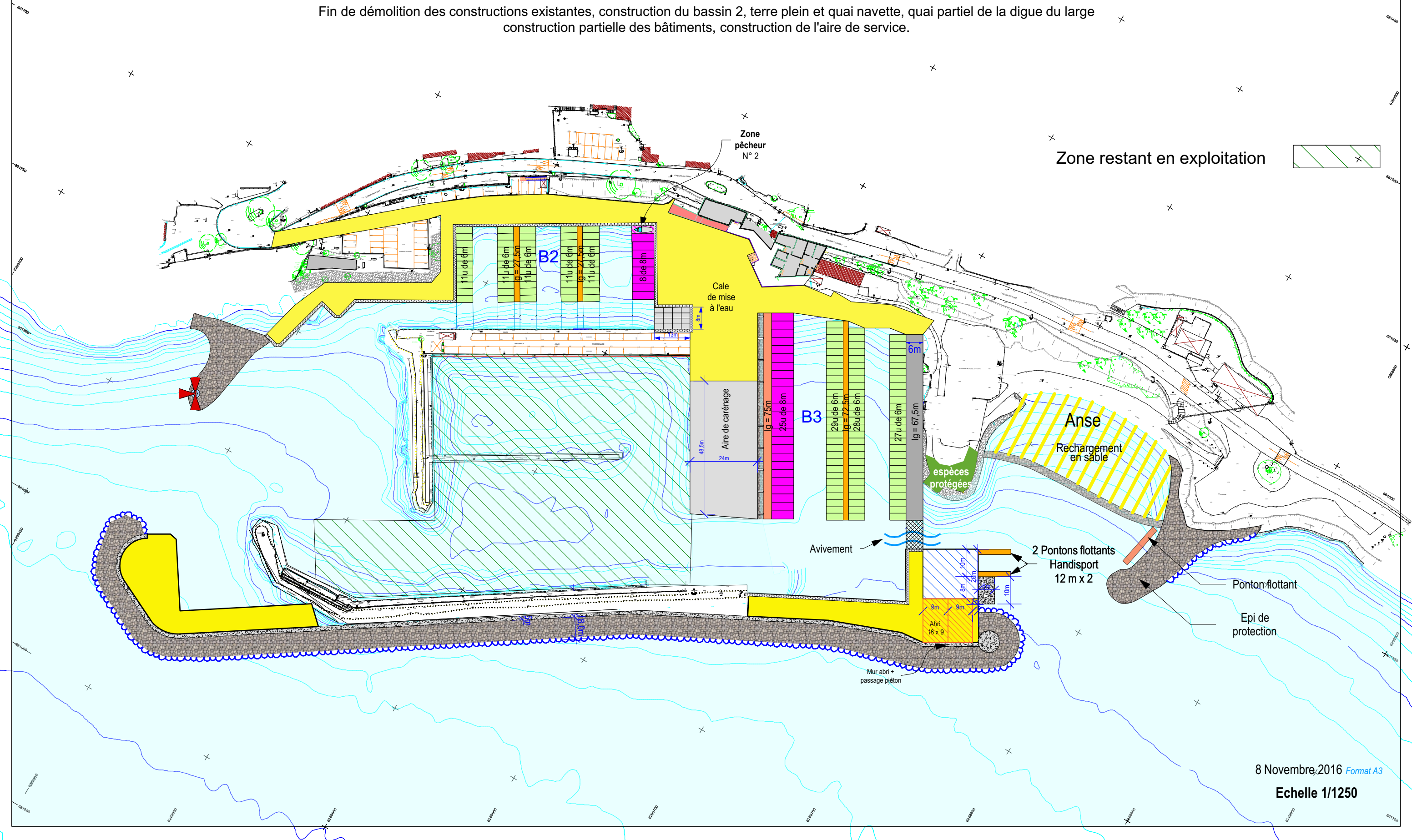


VILLE D'ISTRES

REVALORISATION DU PORT DES HEURES CLAIRES

Méthode de construction envisagée

Fin de démolition des constructions existantes, construction du bassin 2, terre plein et quai navette, quai partiel de la digue du large
construction partielle des bâtiments, construction de l'aire de service.



VILLE D'ISTRES

REVALORISATION DU PORT DES HEURES CLAIRES

Méthode de construction envisagée

Construction du bassin 1, fin de la construction du quai de la digue du large,
fin de la construction des bâtiments et de la zone paysagée

