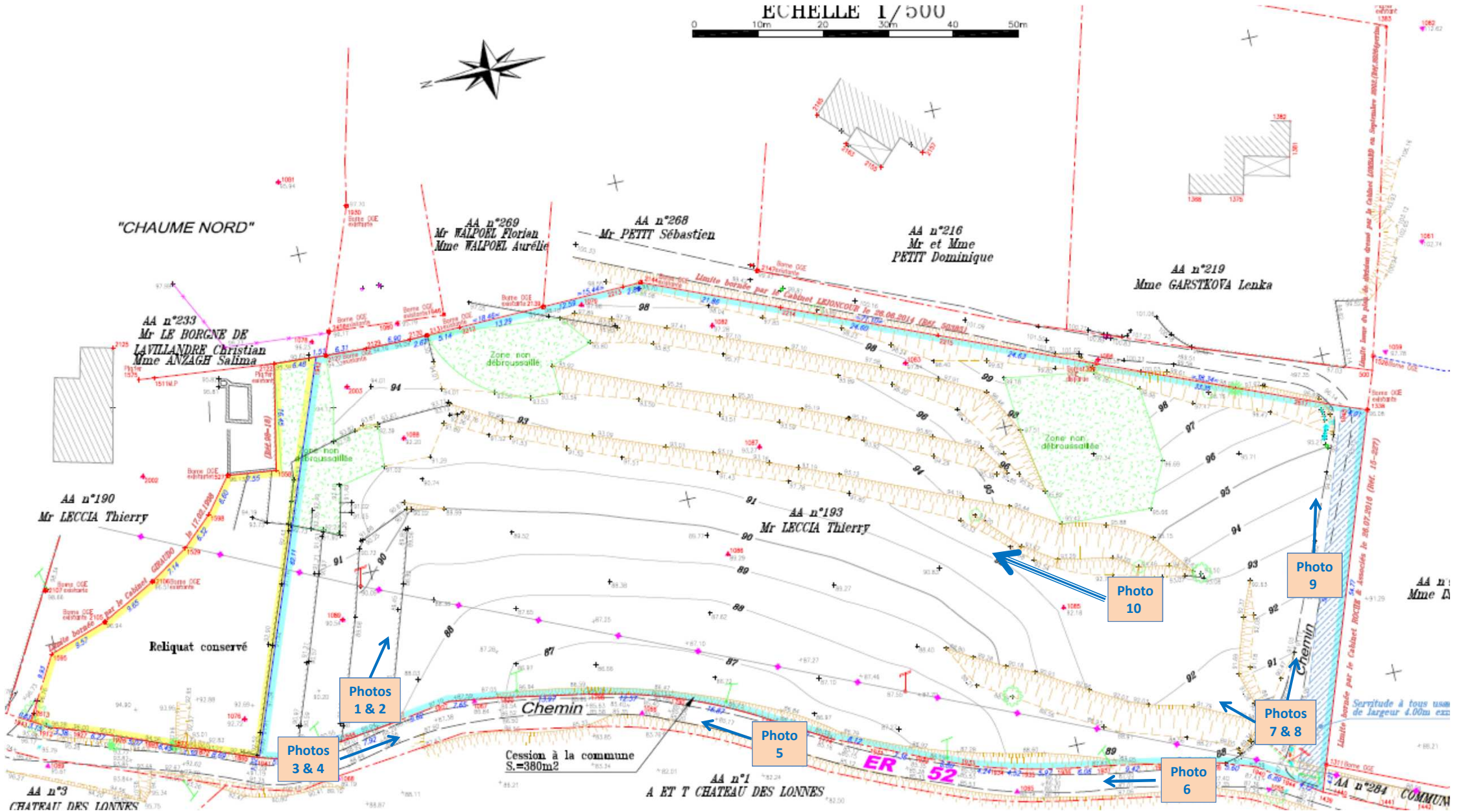


# VIDAUBAN

## Plan de repérage des photographies

ECHELLE 1/500  
0 10m 20 30m 40 50m







Le terrain.

1



Chemin communal.

3



2



4





Chemin communal

5



Vue de la voie d'accès aux parcelles bâties situées en contrehaut du terrain.

7



6



Vue de la voie d'accès au terrain objet de la demande.

8





Vue de la voie d'accès aux parcelles bâties  
situées en contrehaut.  
Voie en servitude dans l'emprise du  
terrain.

9





Vue intérieure du terrain prise vers le Nord.  
On distingue dans le fond la maison des propriétaires et sur la gauche le Chemin des Baumettes.

10