



Plan de situation de la plage du Saint-Hilaire

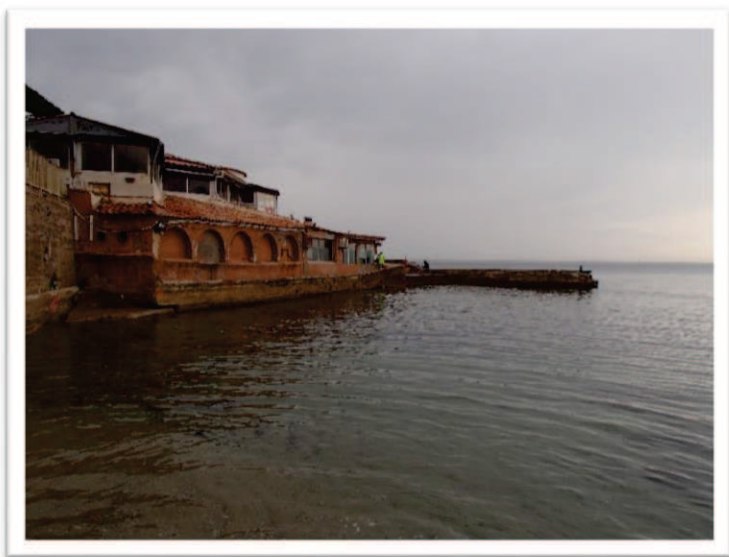
ANNEXE 3 :  
Photographies des zones à conforter

Localisation des prises de vue des photographies des ouvrages à réaliser sur la plage du Saint-Hilaire

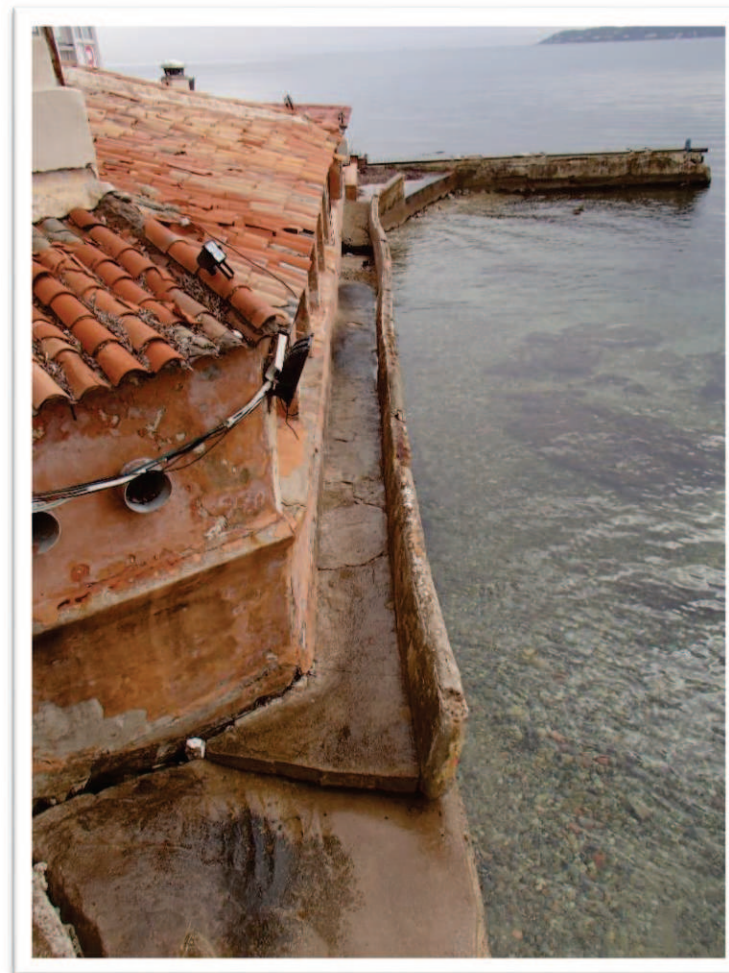




- Vue aérienne n°1 -



- Photo n°2 \_ Ouvrages à réhabiliter -



- Photo n°3 \_ Passage piéton à réhabiliter -



- Photo n°4 \_ Ponton à réhabilité -



- Photo n°5 \_ Plage du Saint-Hilaire -



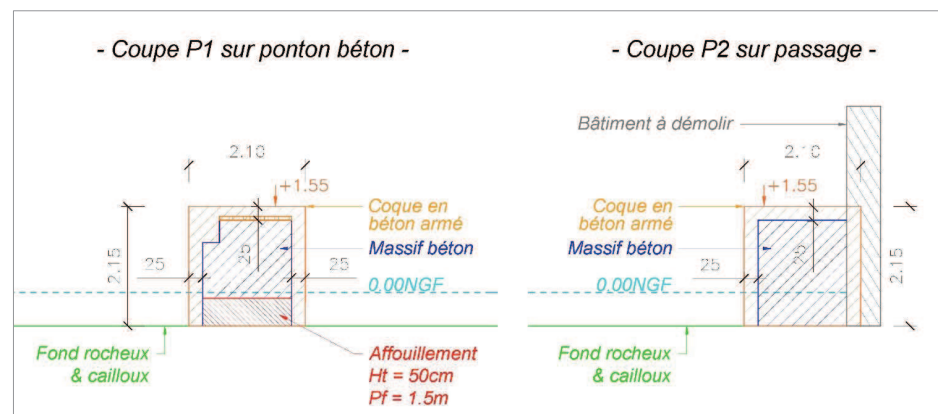
- Photo n°6 \_ Mur à protéger -

*Photos de la plage du Saint-Hilaire (Photos Février 2016)*

ANNEXE 4 :  
Plans projet



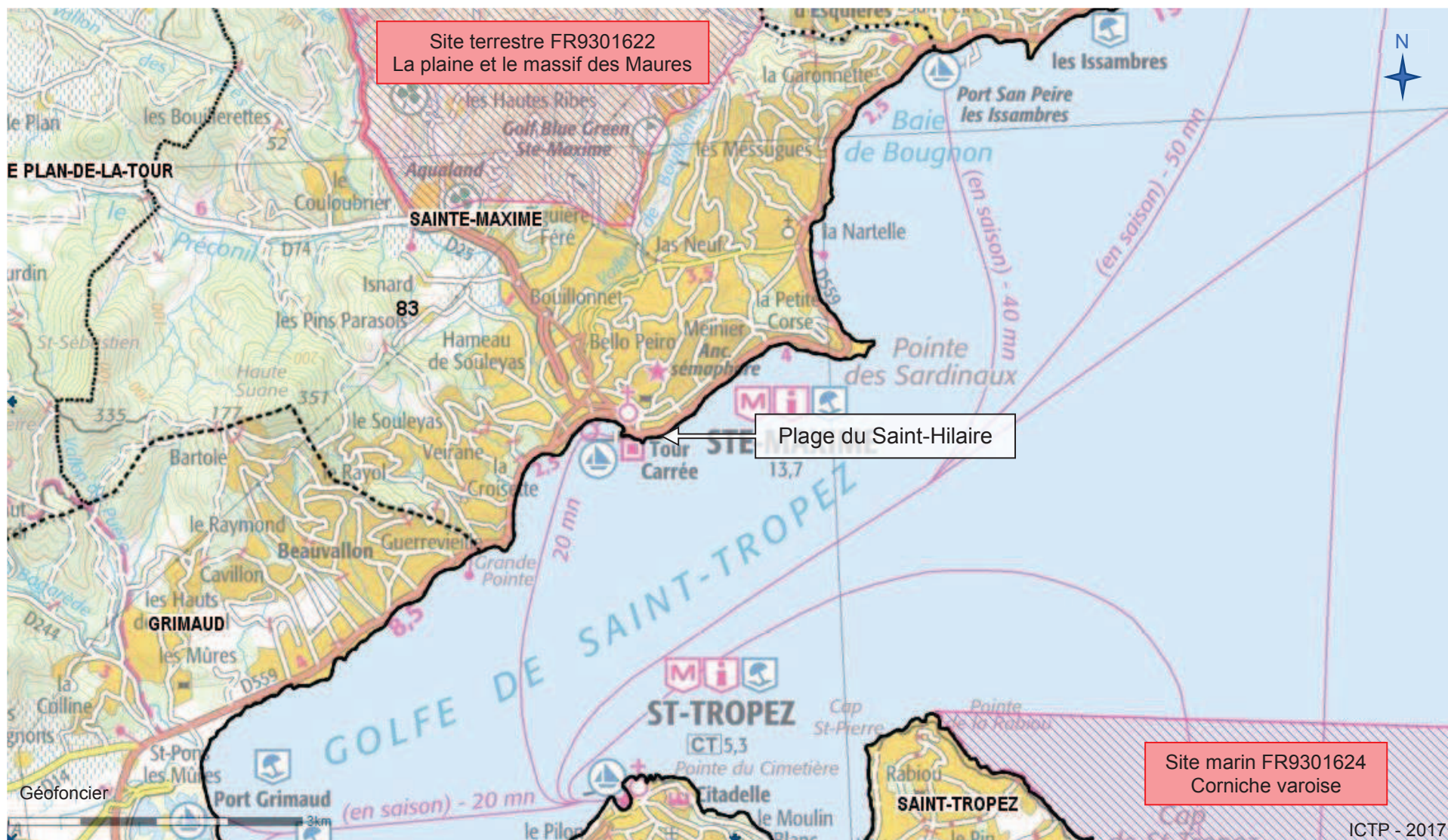
Vue en plan projet (ICTP – AVP 2017)



Coupe type projet (ICTP – AVP 2017)

ANNEXE 6 :  
Plan de localisation des sites NATURA 2000  
aux alentours de la plage du Saint-Hilaire





Localisation des sites NATURA 2000 aux alentours de la plage du Saint-Hilaire

ANNEXE 7 :

Extrait du rapport diagnostic du littoral de Sainte Maxime relatif à l'épi du  
Saint Hilaire - Groupement ICTP - ERAMM - Chauvet

#### **4. L'épi du Saint-Hilaire**

La plage de Saint Hilaire, localisée à l'est de la plage des Oursins et du Port de Sainte-Maxime se situe dans un environnement très urbanisé en bordure de route. Elle est caractérisée par une petite plage de gravier et de sable maintenue par un petit épi en béton sur lequel elle prend appui. Celui-ci semble avoir un rôle essentiel dans la tenue de la petite plage mais aussi dans la protection de la route. Plusieurs solutions ont été envisagées parmi lesquelles la suppression de cet épi ou son prolongement en mer.

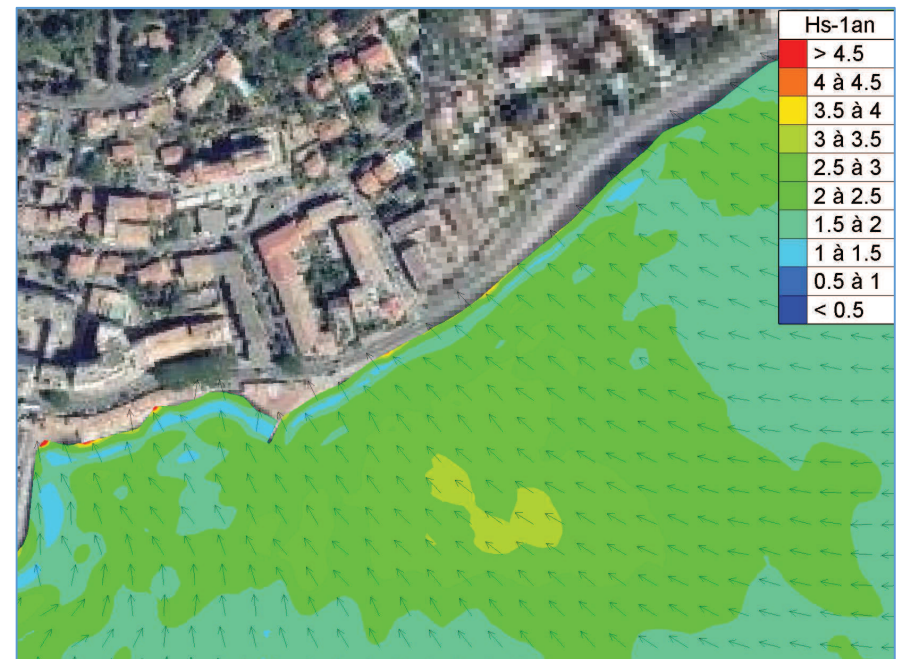
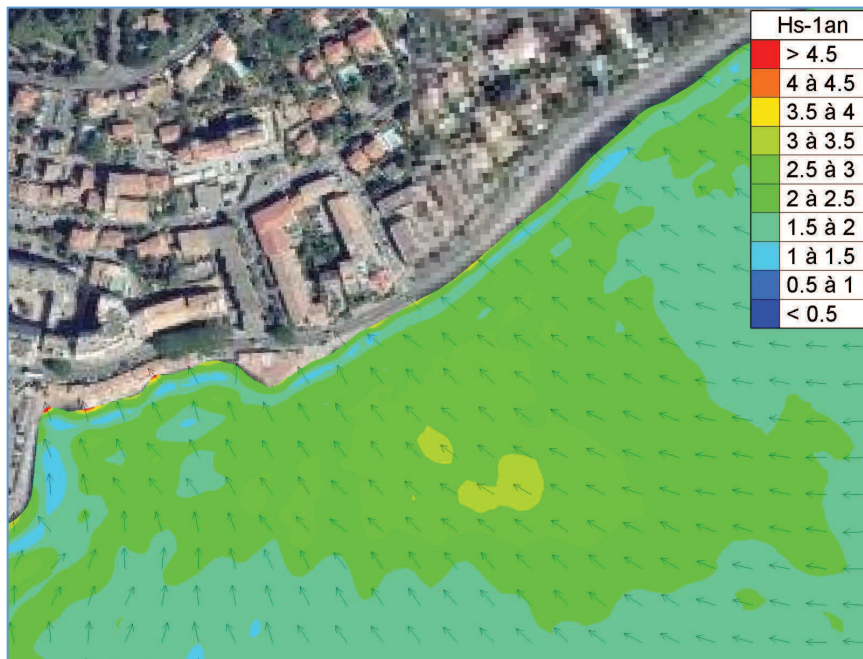
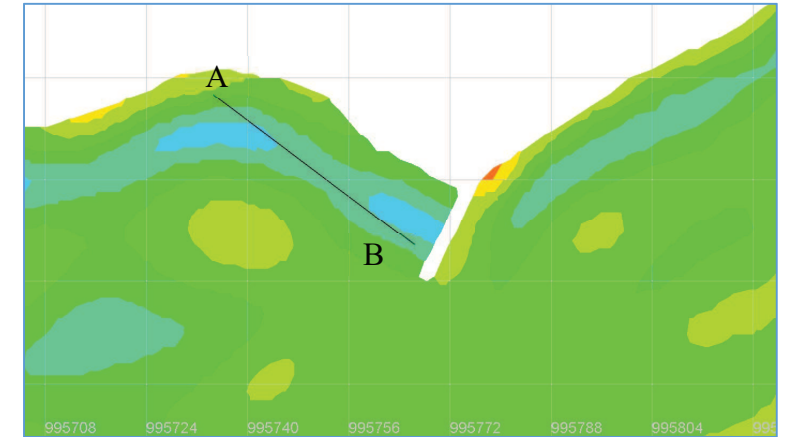
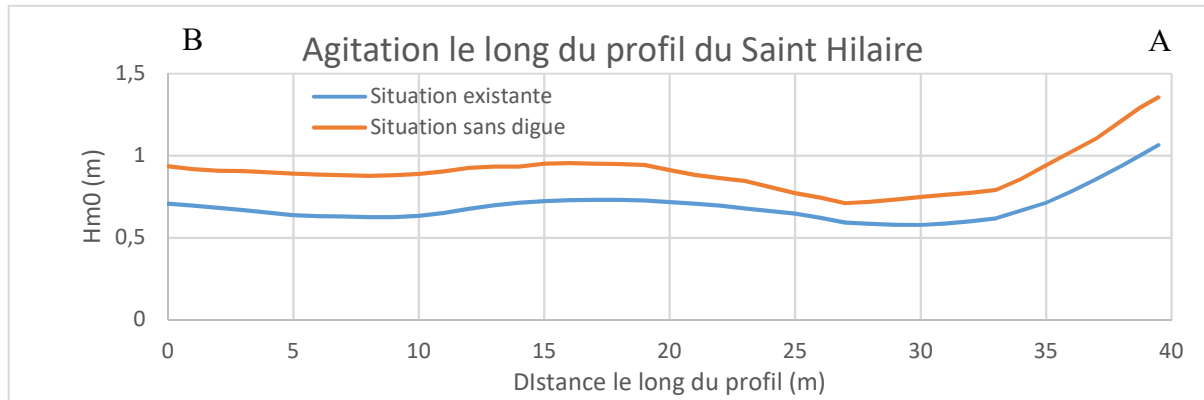
Les simulations testées envisagent la situation actuelle et la situation sans épi afin de mesurer l'impact de cette suppression sur le littoral adjacent et en particulier la route du front de mer qui serait susceptible de subir une agitation renforcée.

Les résultats obtenus à partir des simulations numériques par le modèle d'agitation Artémis sont présentés Planche 16 et Planche 17. Ils montrent que l'épi du Saint-Hilaire dans la situation actuelle a une réelle efficacité en matière de protection contre l'agitation. En effet, outre le fait qu'il permet le maintien d'une plage devant l'ouvrage, on constate qu'il diminue de 10 à 20% l'énergie des vagues qui se propagent en arrière de l'ouvrage le long de la route départementale. En cas de suppression de l'ouvrage, le mur de soutènement de la route serait alors directement exposé à l'agitation risquant de fragiliser la tenue de l'ouvrage.

La conservation de l'appontement béton doit être conservée si l'on souhaite préserver le littoral côté Ouest et la route départementale.

Saint- Hilaire - Modèle d'agitation : Tr : 1an secteur Est - Etat actuel – Etat aménagé sans épi

PLANCHE 16



Saint- Hilaire - Modèle d'agitation : Tr : 10ans secteur Est - Etat actuel – Etat aménagé sans épi

PLANCHE 17

