



Plan de situation de la plage de la Nartelle

ANNEXE 3 :  
Photographies des zones à conforter



*Localisation des prises de vue des photographies des ouvrages à reprendre sur la plage de la Nartelle*



- Vue aérienne n°1 -

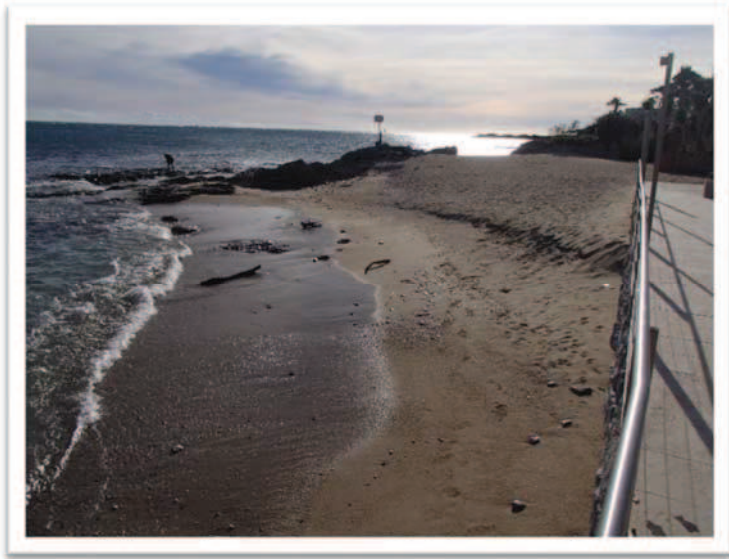


- Vue aérienne n°2 -



- Vue aérienne n°3 -

*Photos aériennes de la plage de la Nartelle pour visualisation des ouvrages à réaliser ou réhabiliter (Photos Février 2016)*



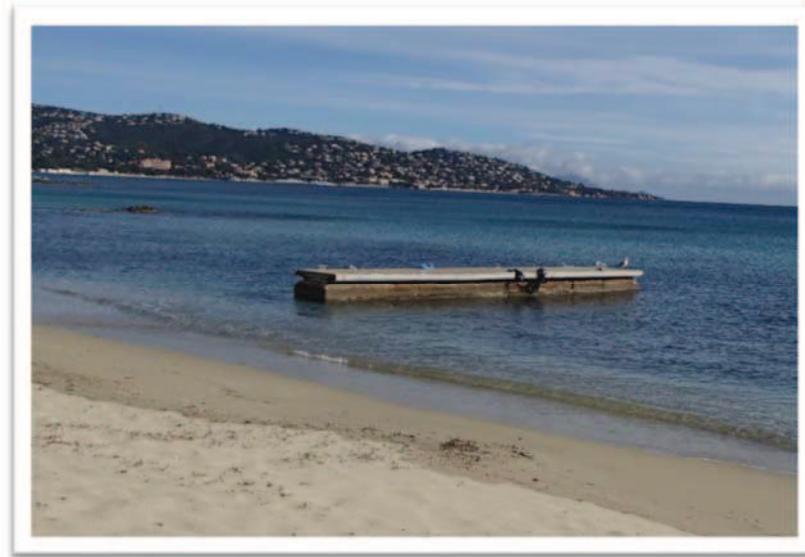
- Photo n°4 \_ Nécessité du rechargement en sable -



- Photo n°5 \_ Reprise des ganivelles -



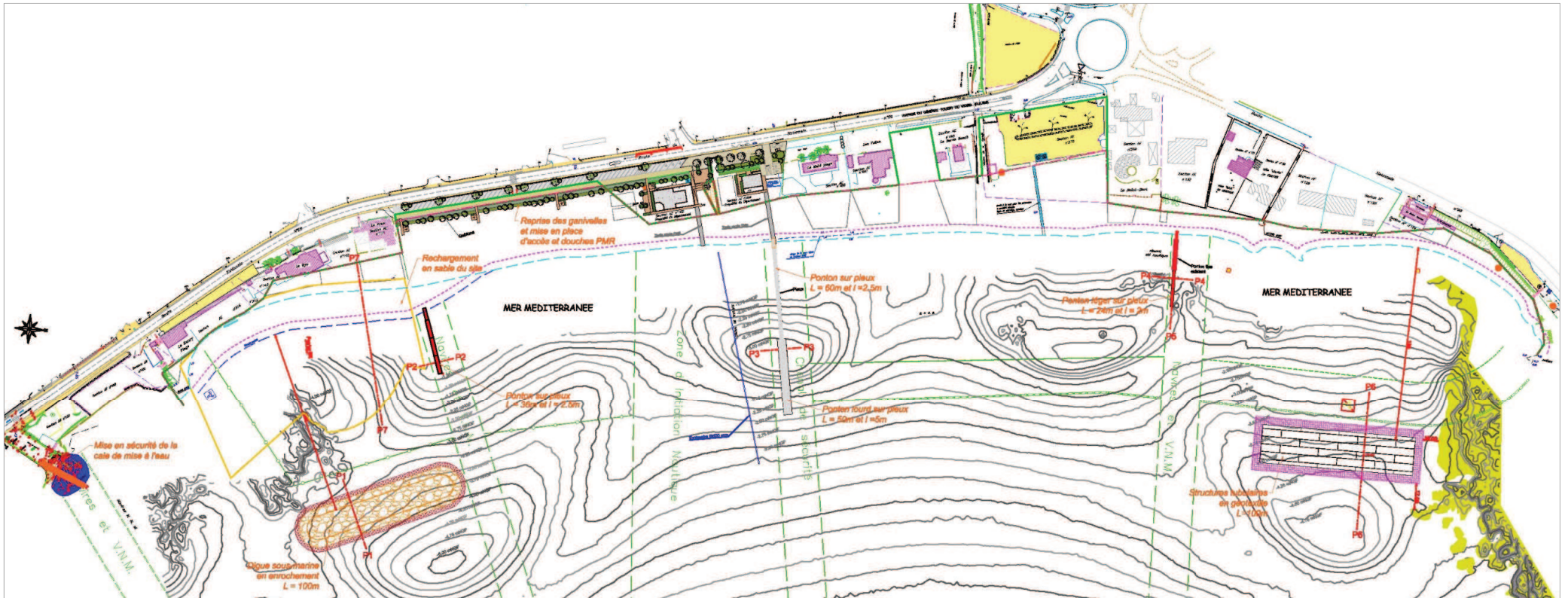
- Photo n°5 \_ Mise en place de douches PMR -



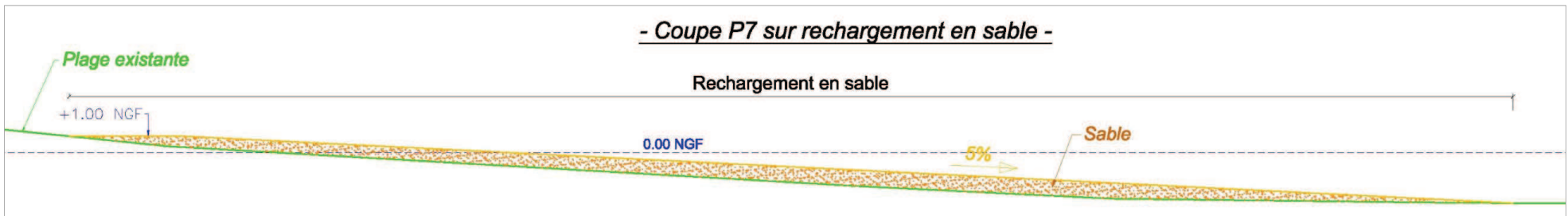
- Photo n°6 \_ Réhabilitation du ponton fixe existant et prolongement par un ponton flottant -

*Photos des ouvrages à conforter et ou reprendre de la plage de la Nartelle (Photos Février 2016)*

ANNEXE 4 :  
Plans projet

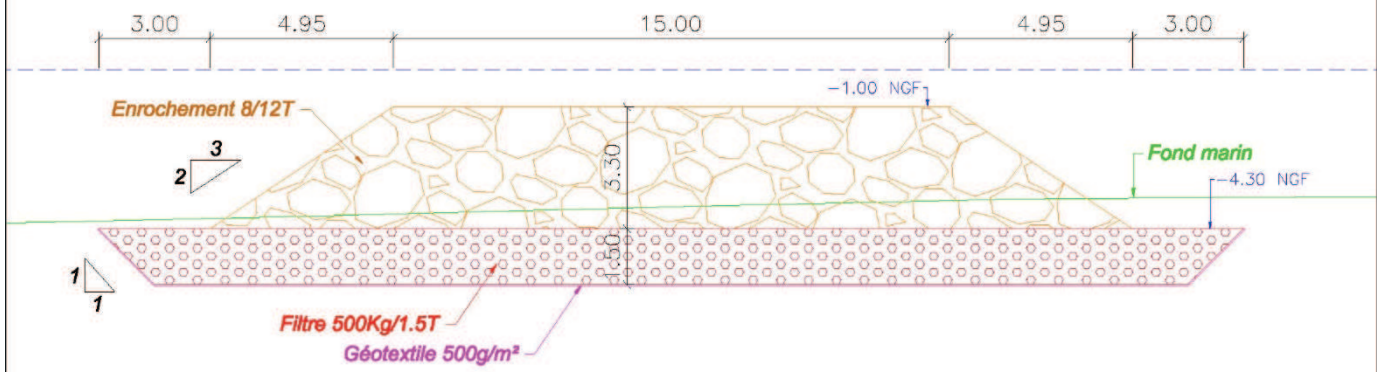


Vue en plan projet (ICTP – AVP 2017)

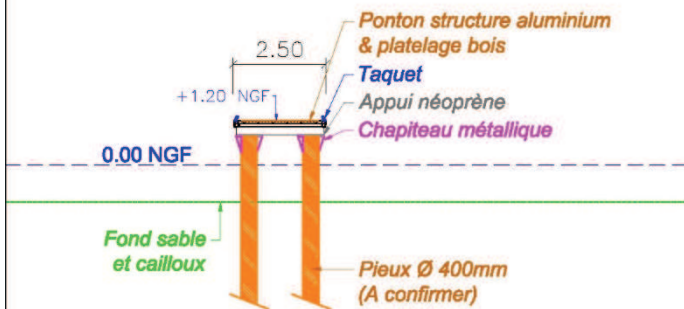


Coupe type projet (ICTP – AVP 2017)

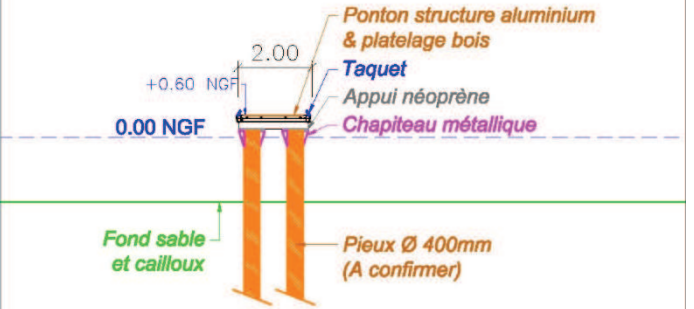
**- Coupe P1 sur digue sous-marine -**



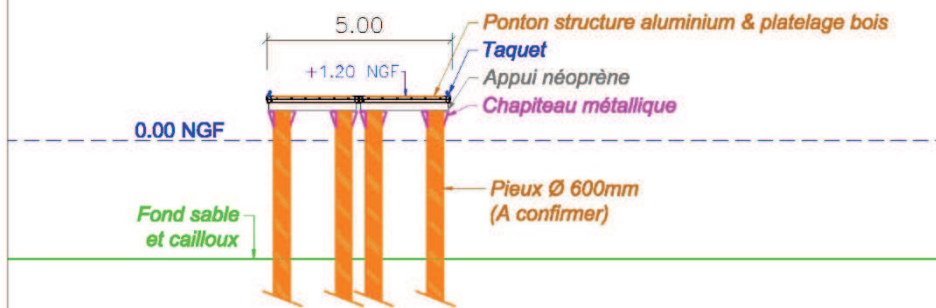
**- Coupe P2 sur ponton léger -**



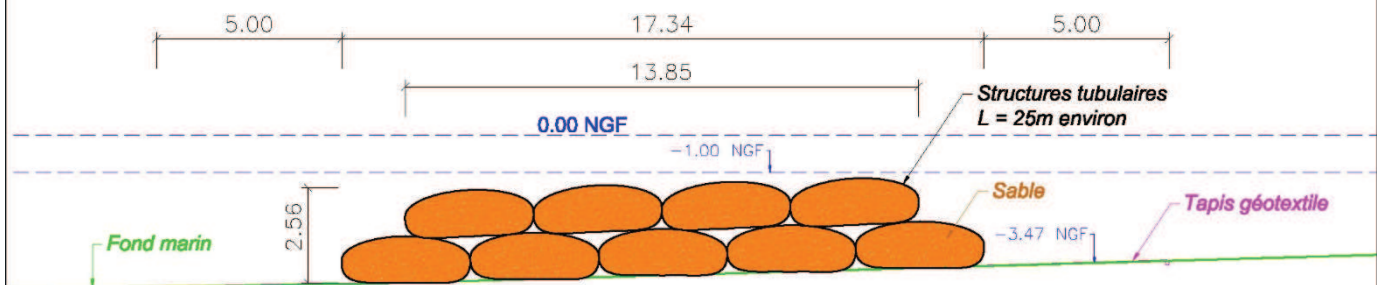
**- Coupe P4 sur ponton léger -**



**- Coupe P3 sur ponton lourd -**



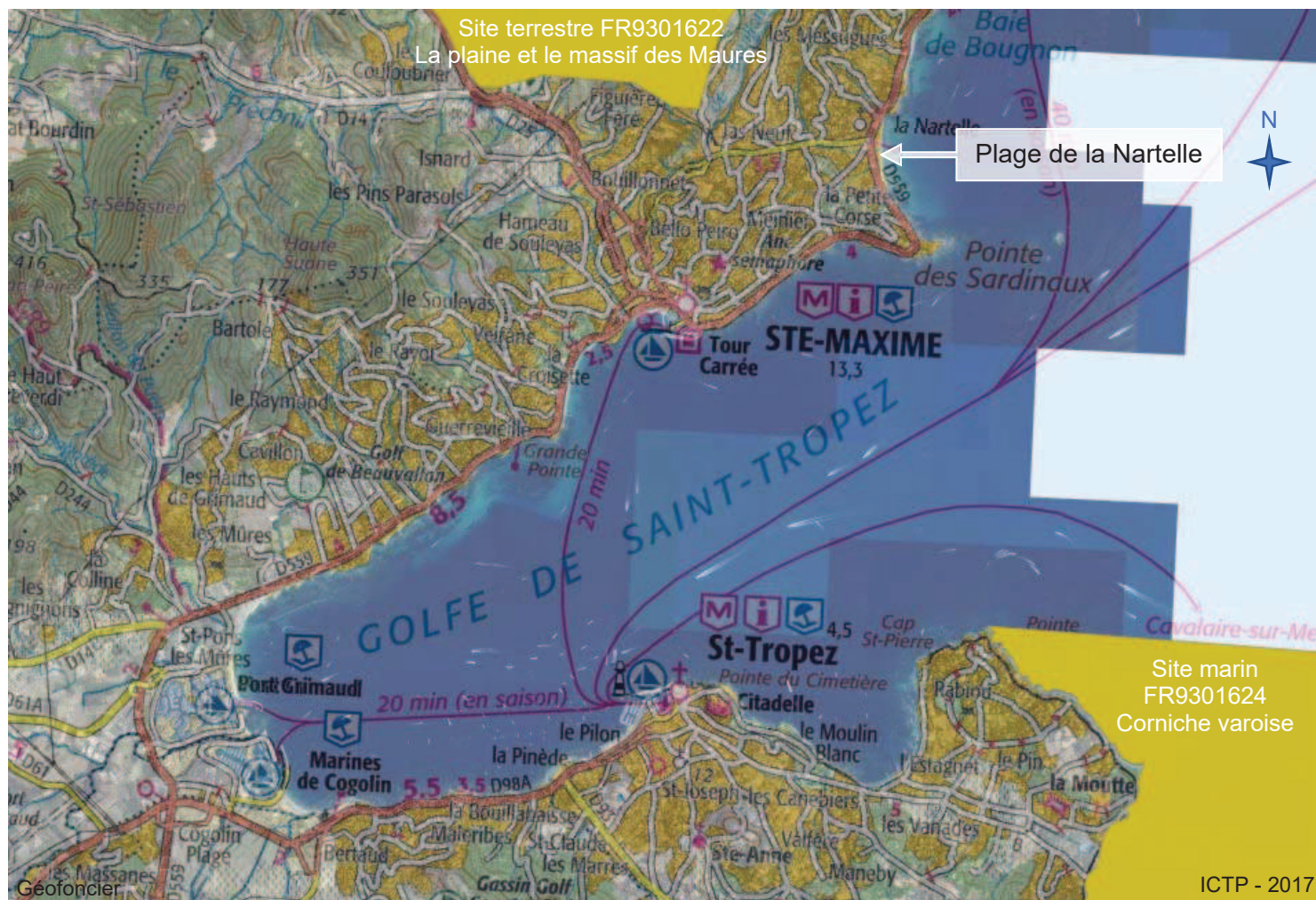
**- Coupe P6 sur structures tubulaires -**



Coupe type projet (ICTP – AVP 2017)



ANNEXE 6 :  
Plan de localisation des sites NATURA 2000  
aux alentours de la plage de la Nartelle



Localisation des sites NATURA 2000 aux alentours de la plage de la Nartelle