

ANNEXE 2 :
Plan de situation



Plan de situation de Sainte-Maxime OUEST comprenant la plage de la croisette

ANNEXE 3 :
Photographies des zones à conforter



Localisation des prises de vue des photographies des ouvrages à réaliser sur la plage de la croisette



- Vue aérienne n°1 -



- Vue aérienne n°2 -



- Vue aérienne n°3 -

Photos aériennes de la plage de la croisette pour visualisation des ouvrages à réaliser ou réhabiliter (Photos Février 2016)



- Photo n°4 _ Digue à proximité de Maxim plage -



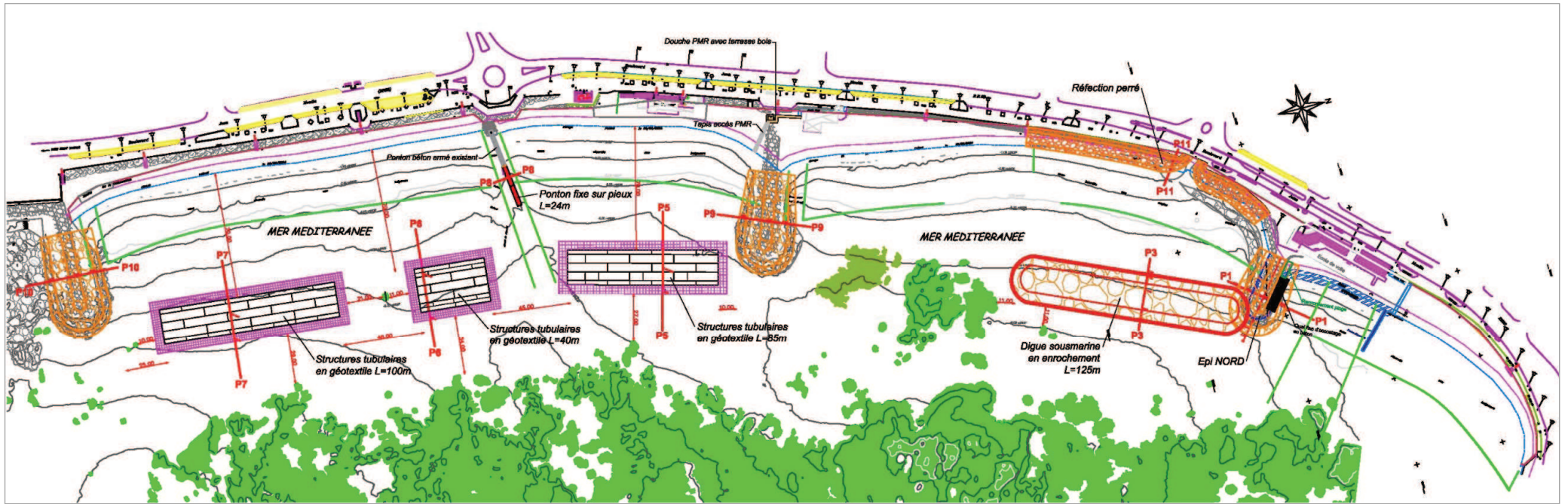
- Photo n°5 _ Perré à proximité l'école de voile -



- Photo n°6 _ Ponton béton armé -

Photos des ouvrages à conforter et ou reprendre de la plage de la croisette (Photos Février 2016)

ANNEXE 4 :
Plans projet

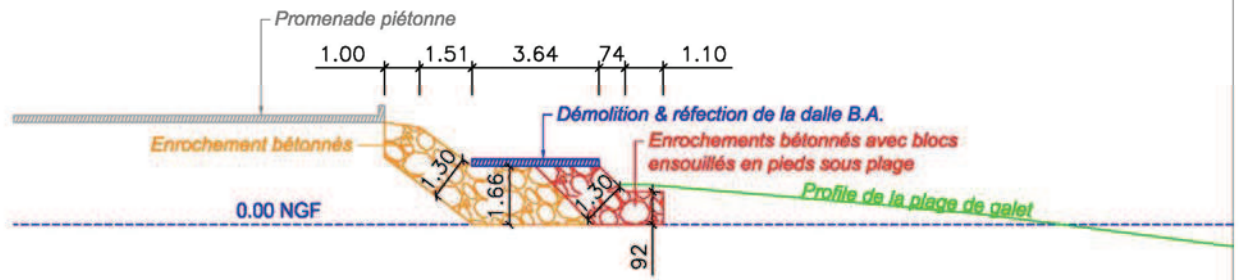


Vue en plan projet (ICTP – AVP 2017)

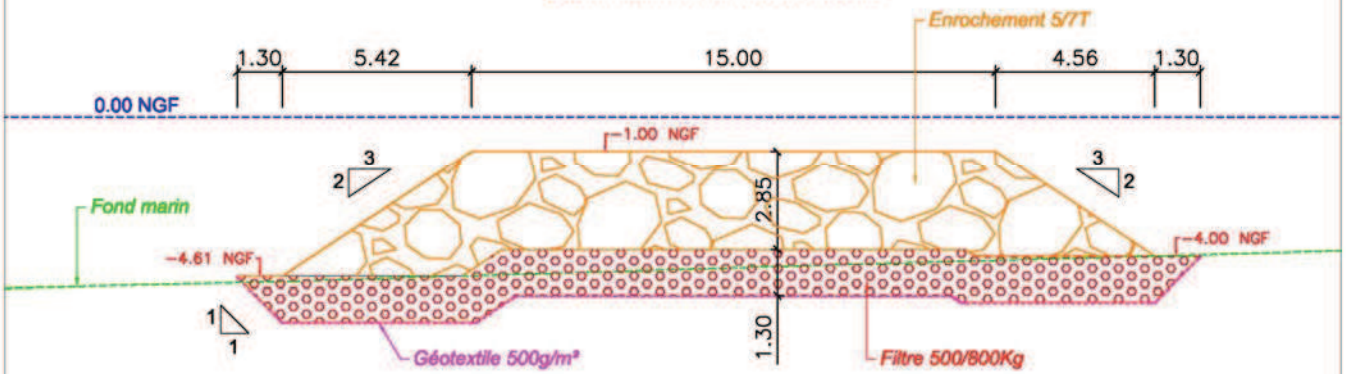


Coupe type projet (ICTP – AVP 2017)

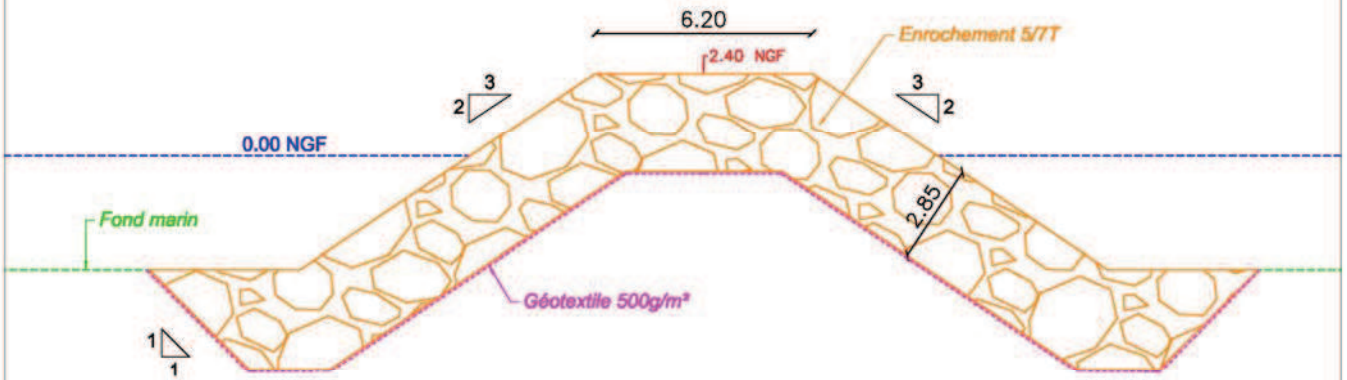
- Coupe P11 sur réfection de la dalle -



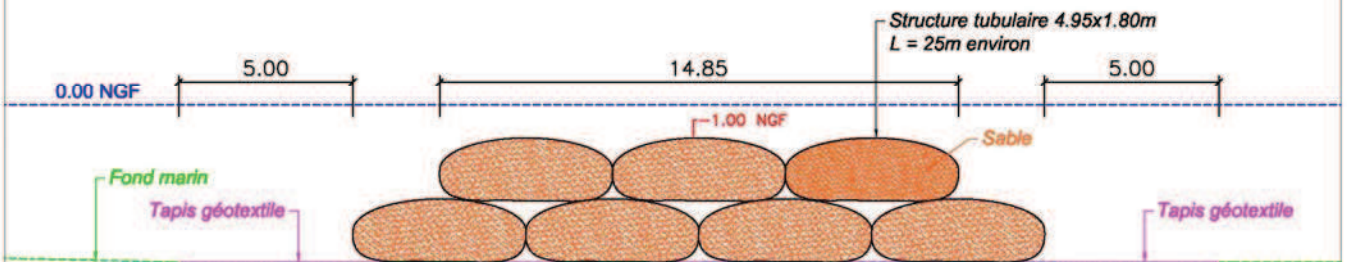
- Coupe type sur digue sous-marine en enrochement -



- Coupe type (P1, P9, P10) sur épi -

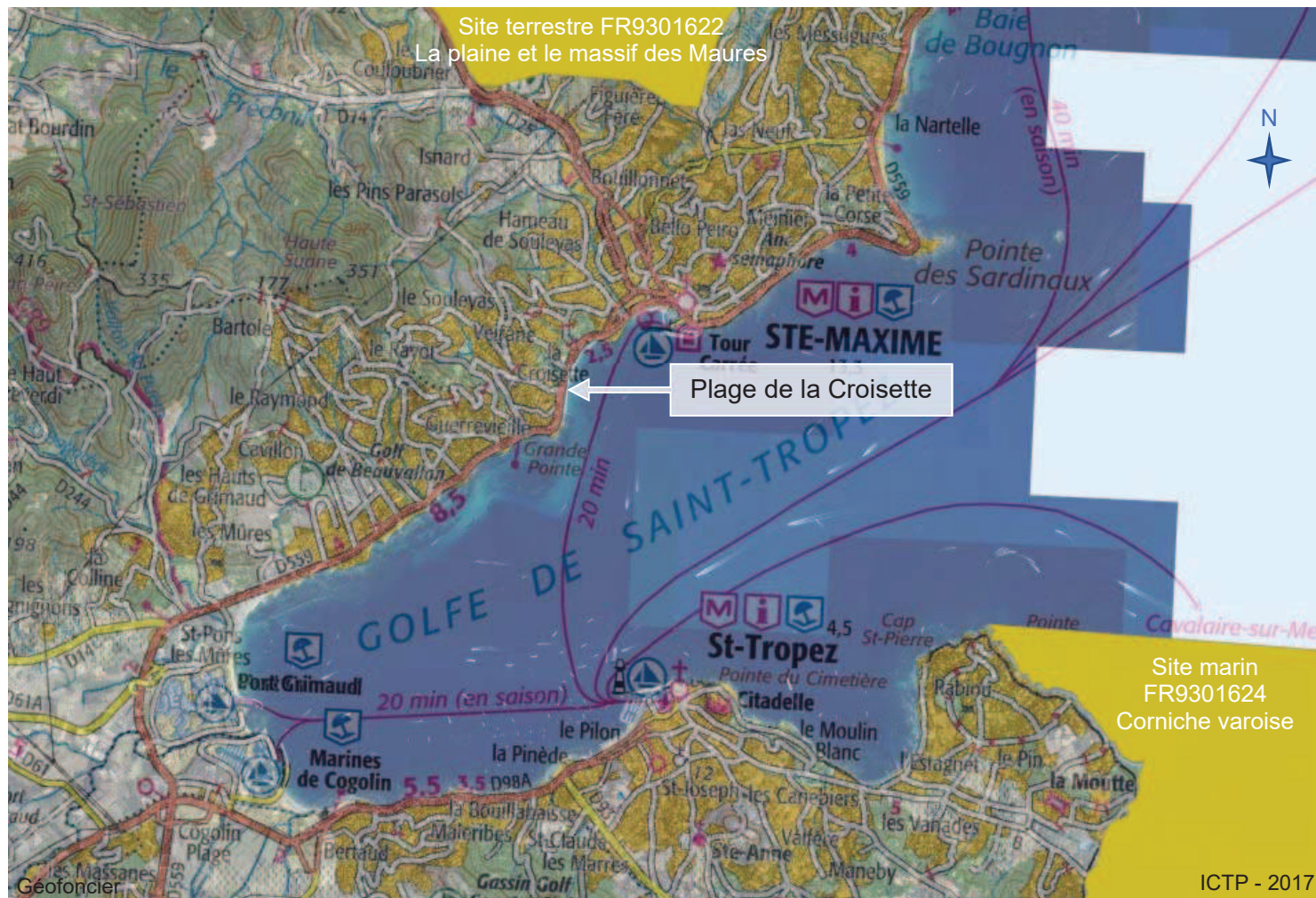


- Coupe type (P5 à P7) sur la structure tubulaire en géotextile -



Coupe type projet (ICTP – AVP 2017)

ANNEXE 6 :
Plan de localisation des sites NATURA 2000
aux alentours de la plage de la Croisette



Localisation des sites NATURA 2000 aux alentours de la plage de la Croisette