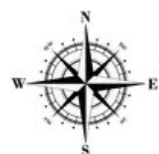
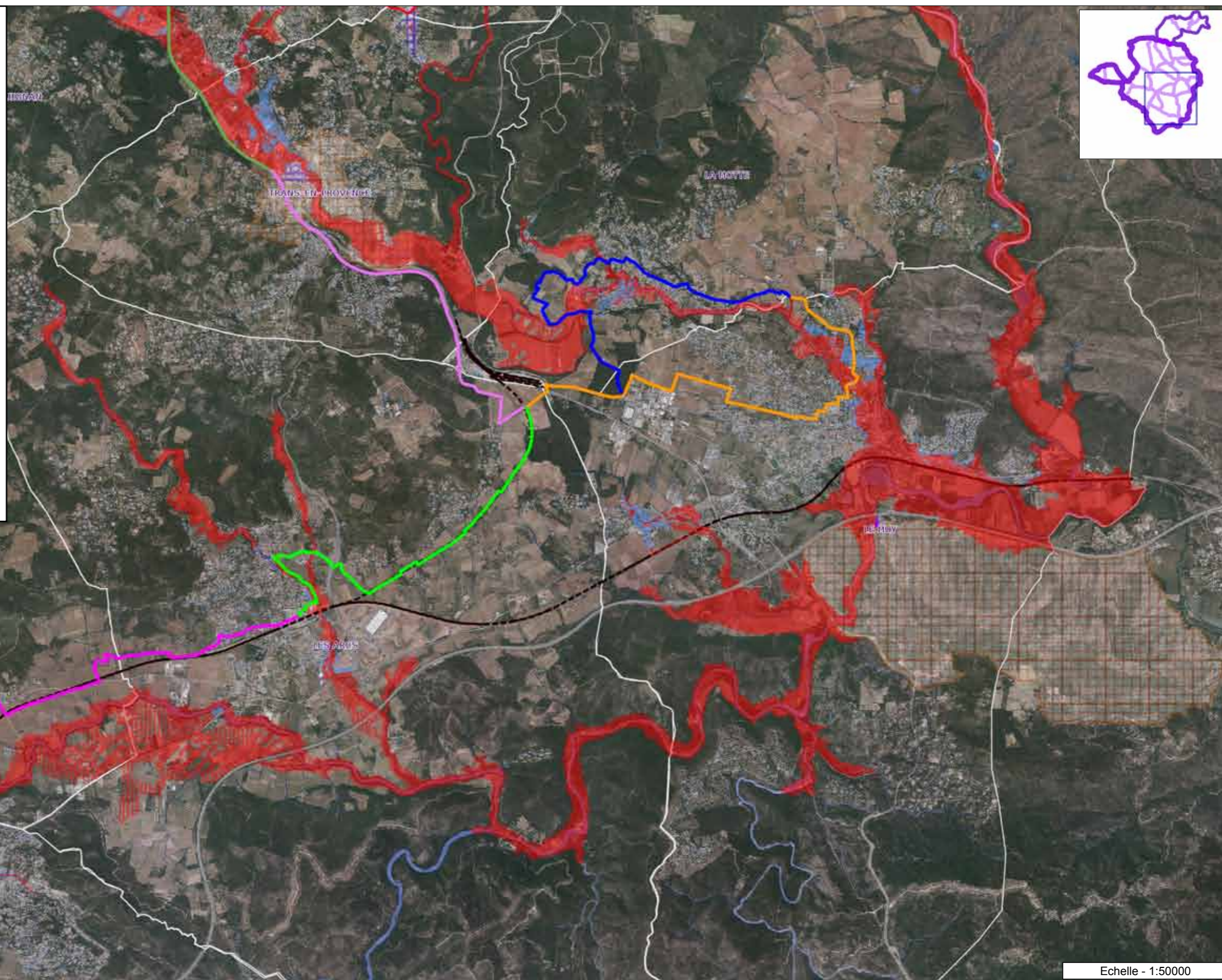


LEGENDE :

- Itinéraire La Vigne à vélo : 3 tronçons réalisés
- Tronçon Taradeau-Vidauban
- Tronçon Taradeau-Les Arcs
- Tronçon Les Arcs Sainte Roseline : REALISATION 2016
- Tronçon Trans en Provence - Les Arcs Saint Roseline : REALISATION 2017
- Tronçon Trans en Provence-Druguignan: En cours de réalisation
- Tronçon Les Arcs Sainte Roseline-Le Muy
- Tronçon Le Muy-La Motte
- Itinéraire La Méditerranée à Vélo (EV 8)
- PPRI
- Monuments, Sites inscrits et classés



Les informations contenues sur les cartes ne sont pas contractuelles, elles ne peuvent en aucun cas engager la responsabilité de la collectivité.