




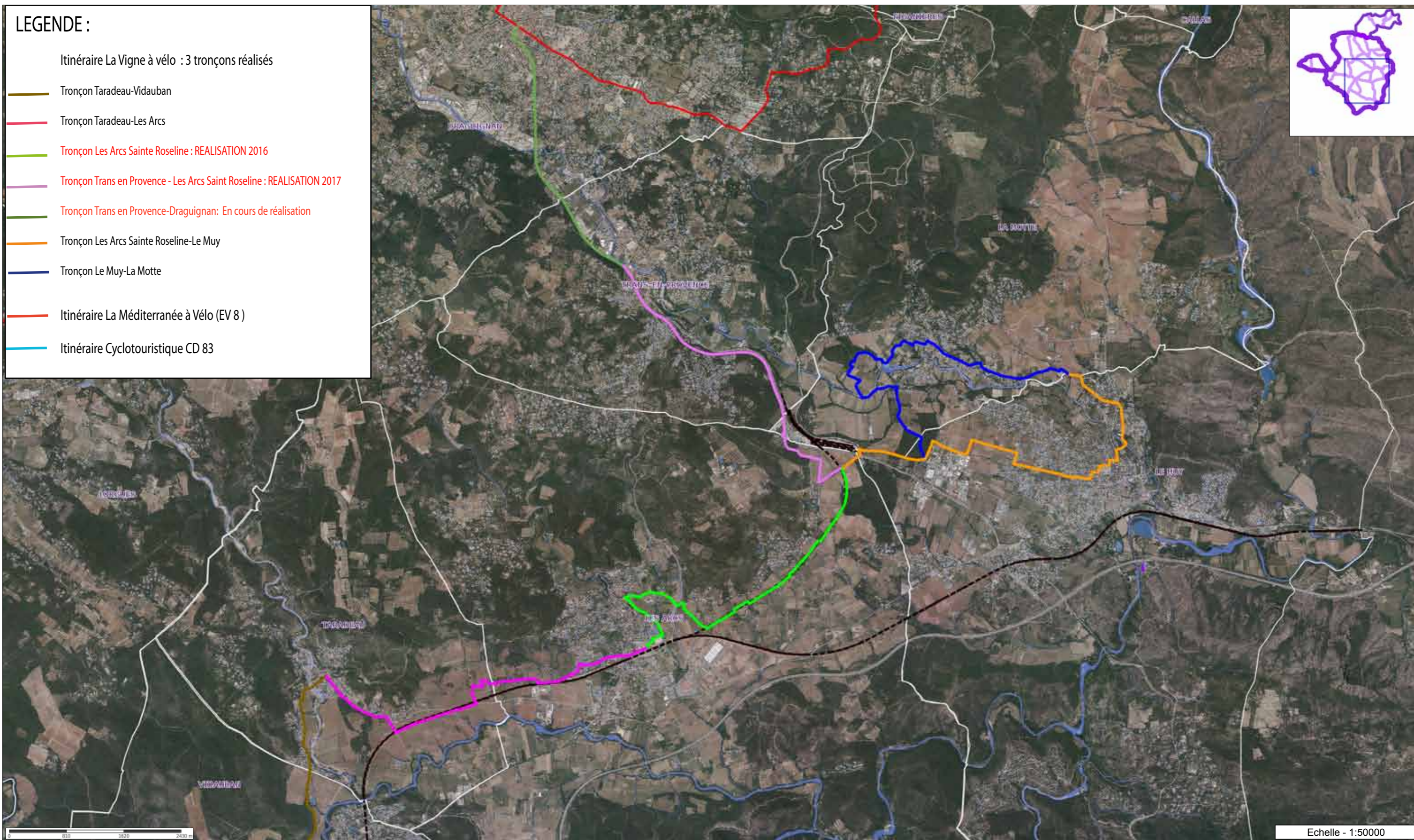


LEGENDE :

Itinéraire La Vigne à vélo : 3 tronçons réalisés

-  Tronçon Taradeau-Vidauban
-  Tronçon Taradeau-Les Arcs
-  Tronçon Les Arcs Sainte Roseline : REALISATION 2016
-  Tronçon Trans en Provence - Les Arcs Saint Roseline : REALISATION 2017
-  Tronçon Trans en Provence-Draguignan: En cours de réalisation
-  Tronçon Les Arcs Sainte Roseline-Le Muy
-  Tronçon Le Muy-La Motte
-  Itinéraire La Méditerranée à Vélo (EV 8)
-  Itinéraire Cyclotouristique CD 83



Les informations contenues sur les cartes ne sont pas contractuelles, elles ne peuvent en aucun cas engager la responsabilité de la collectivité.