

## Annexe 4 : Plan du projet

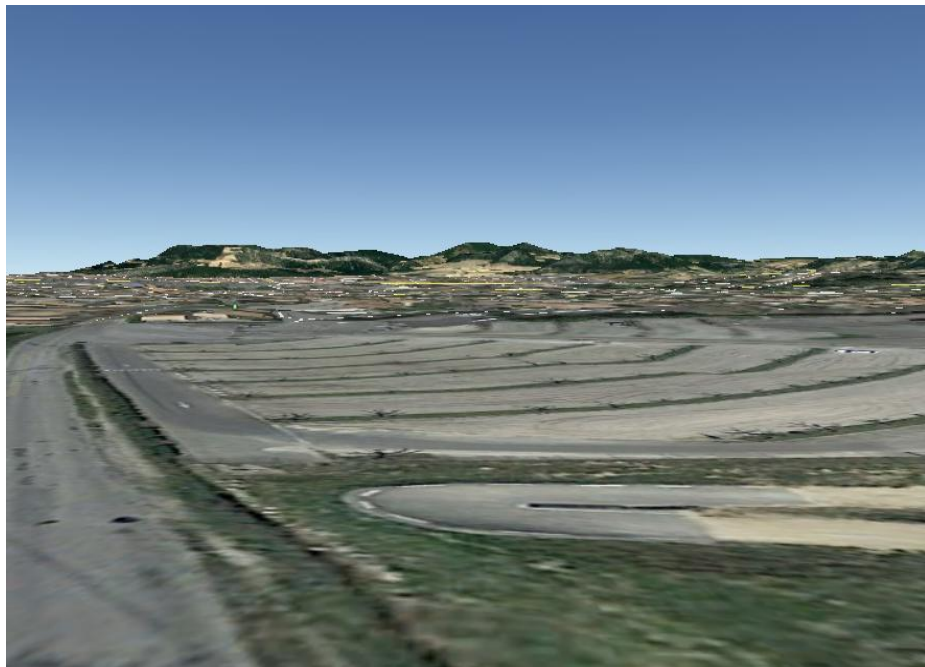
### Ombrières photovoltaïques sur le parking du complexe sportif Pierre de Coubertin



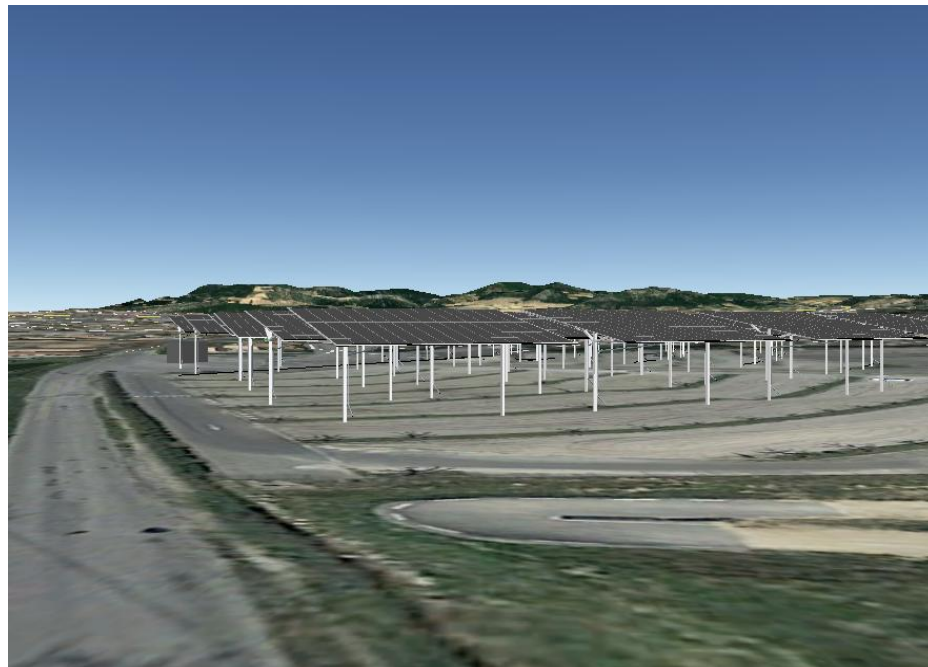
« Vue aérienne du site d'implantation »



« Implantation du projet, vue de dessus »



« Vue du site d'implantation côté Sud »

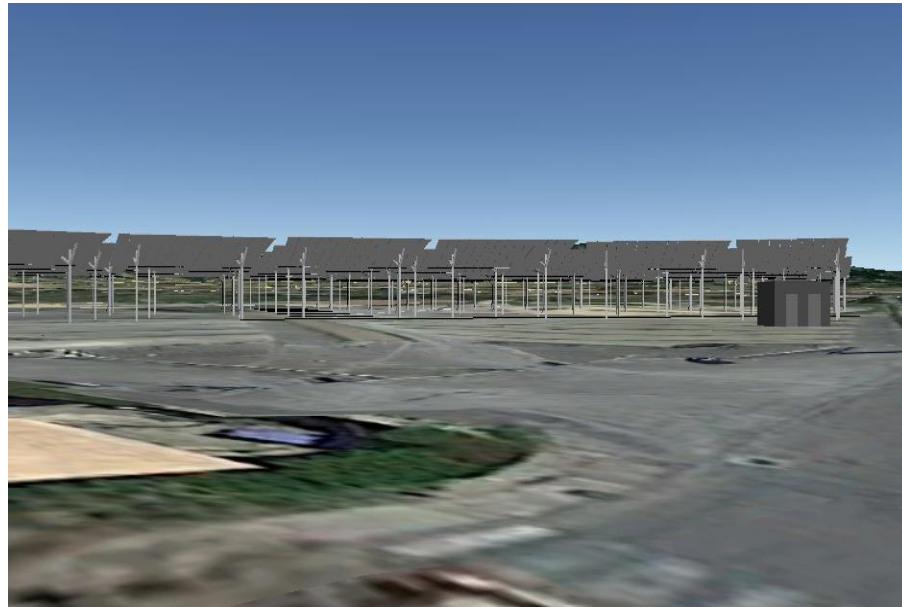


« Implantation du projet, vue côté Sud »

*Attention : les vues présentées ici sont des vues primaires. Dans le permis de construire, un volet paysager beaucoup plus conséquent sera présenté, avec de véritables insertions paysagères comprenant les mesures compensatoires. Ce volet paysager sera établi en concertation avec la mairie de Carpentras.*



« Vue du site d'implantation côté Nord »



« Implantation du projet, vue côté Nord »

*Attention : les vues présentées ici sont des vues primaires. Dans le permis de construire, un volet paysager beaucoup plus conséquent sera présenté, avec de véritables insertions paysagères comprenant les mesures compensatoires. Ce volet paysager sera établi en concertation avec la mairie de Carpentras.*