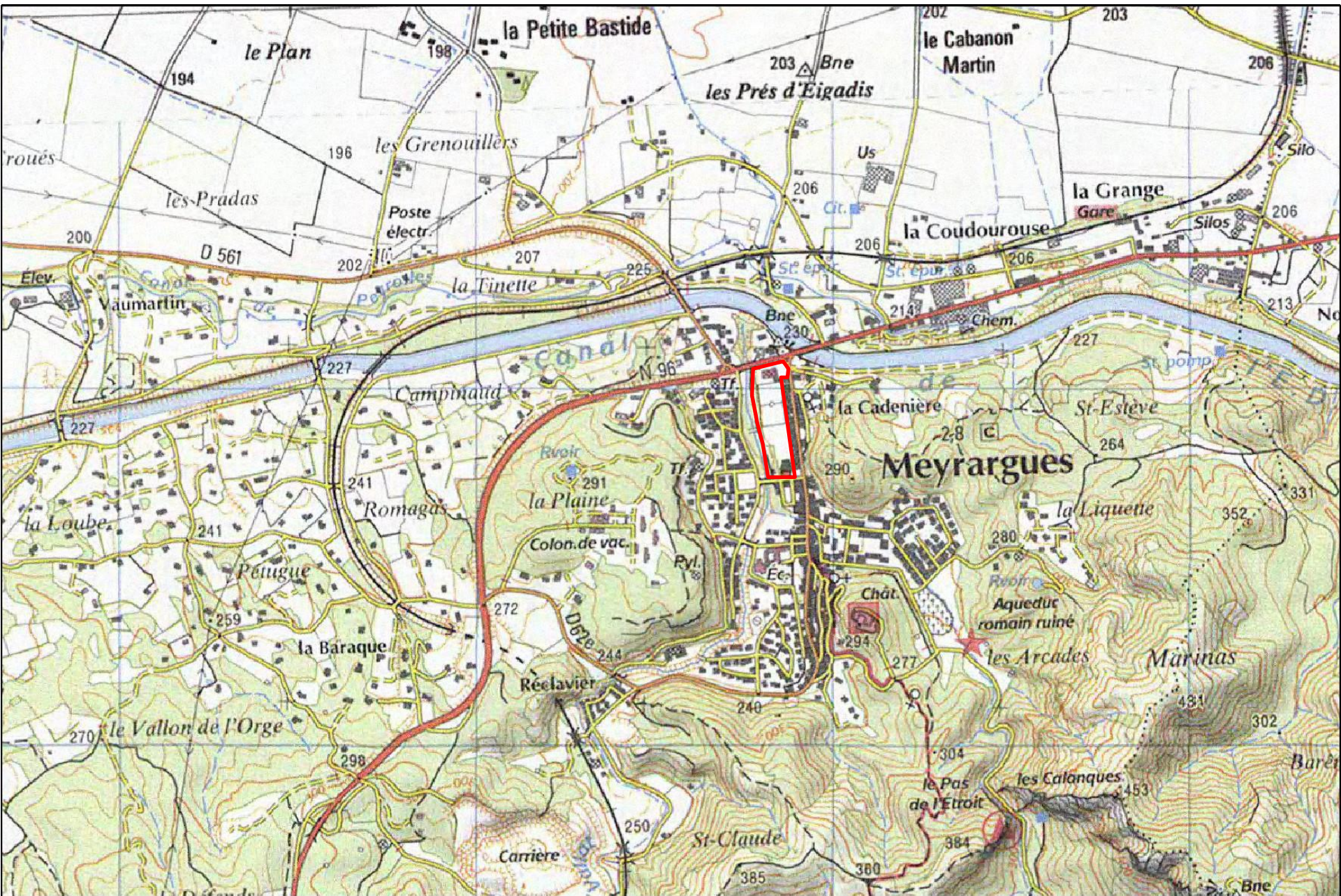


# Annexe 2a – Plan de situation (extrait carte IGN)



Echelle : 0 100 200m

 Périmètre du projet



# Annexe 3a – Photographie aérienne



 Périmètre du projet

# Annexe 3b – Photographie aérienne



 Périmètre du projet

# Annexe 3c – Photographie aérienne



 Périmètre du projet

# Annexe 3d – Photographie aérienne



 Périmètre du projet

# Annexe 3e – Photographie aérienne



 Périmètre du projet

# Annexe 3f – Photographie aérienne



 Périimètre du projet

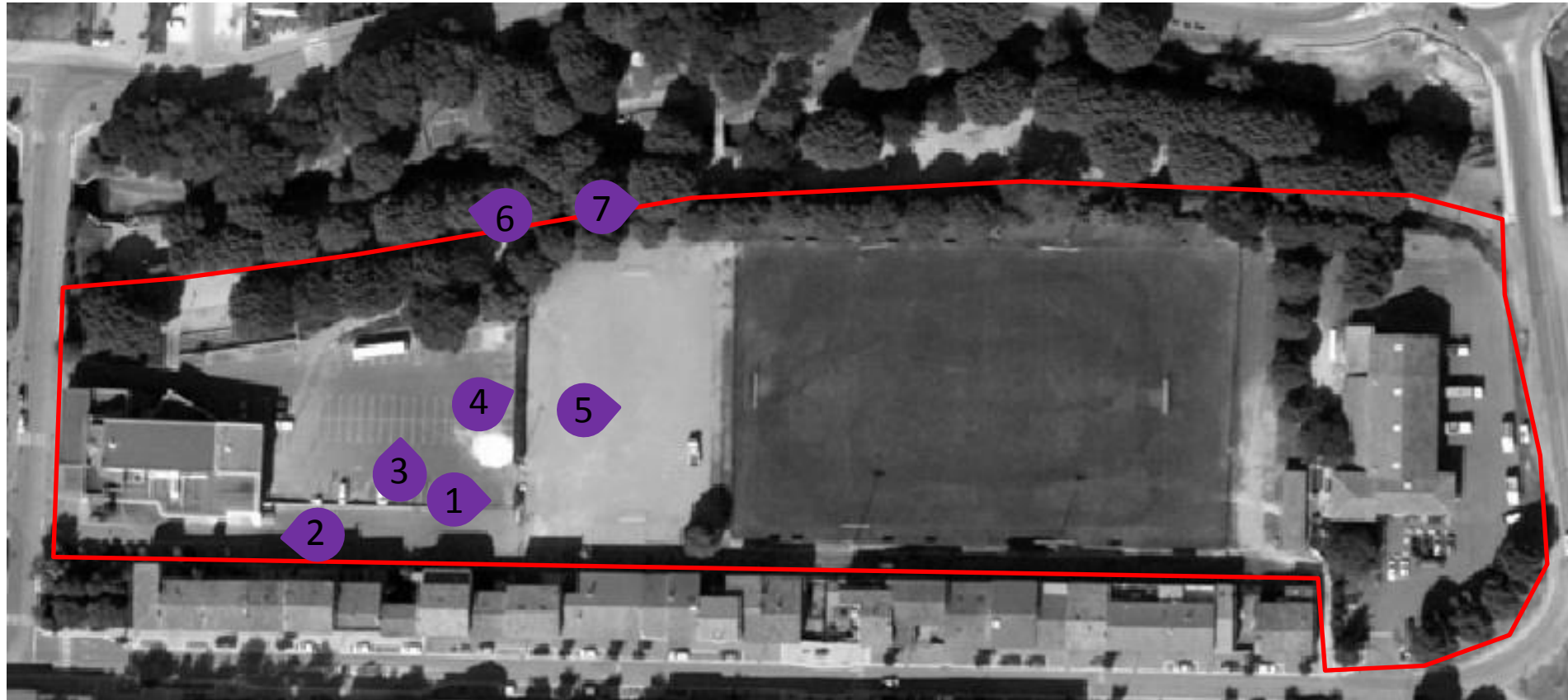


# Annexe 3g – Photographie aérienne



 Périètre du projet

# Annexe 3h – Plan de repérage des photographies du site



 Périimètre du projet

## Annexe 3i – Photographie du site n°1



## Annexe 3j – Photographie du site n°2



# Annexe 3k – Photographie du site n°3



# Annexe 3I – Photographie du site n°4



# Annexe 3m – Photographie du site n°5



# Annexe 3n – Photographie du site n°6





Annexe 3o – Photographie du site n°7



## Annexes 4 et 5 – Plan du projet et plan des abords du projet

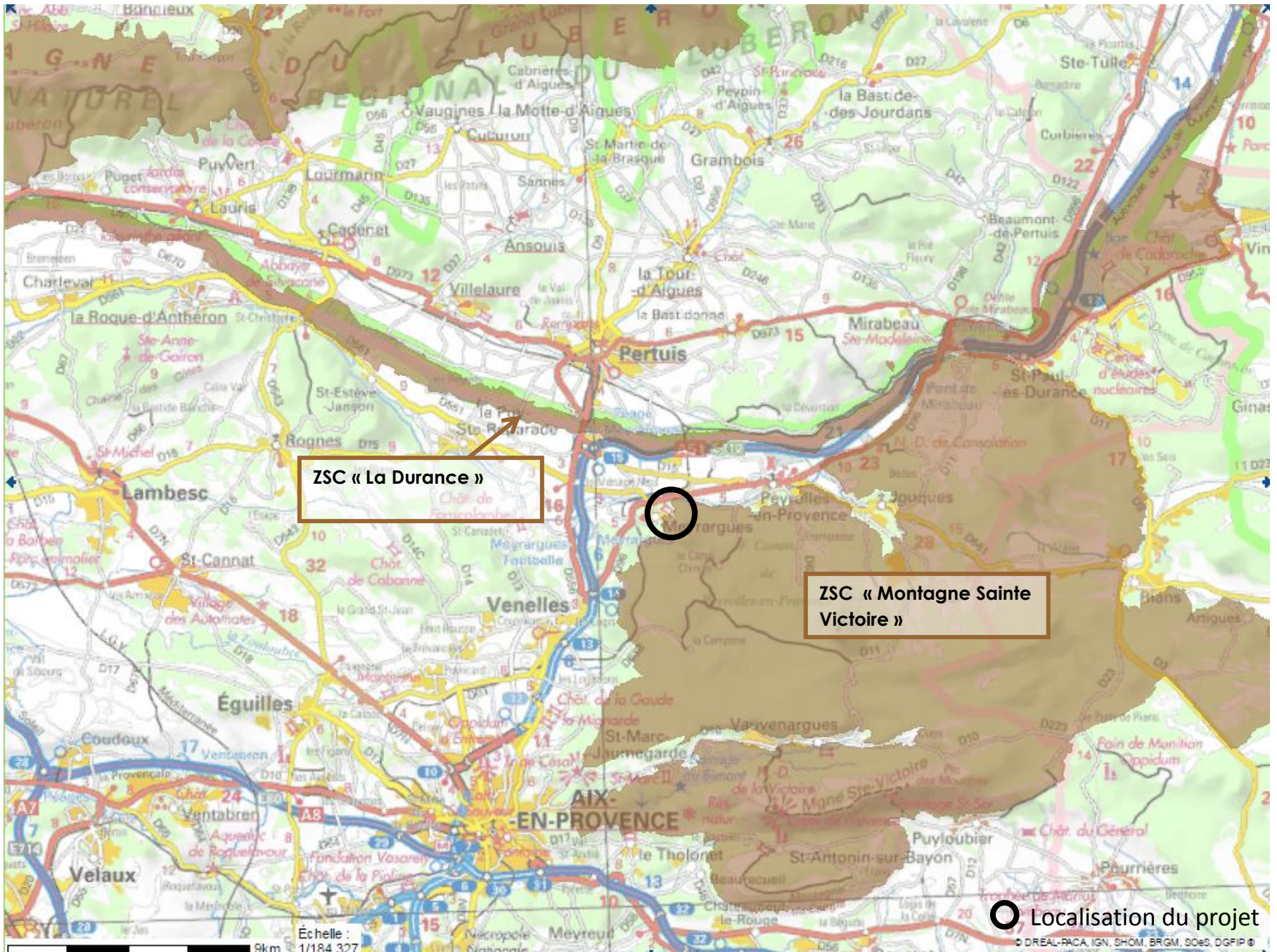
Les annexes 4 et 5 ne peuvent pas être fournies à ce stade de l'opération.  
En effet, l'opération n'en est qu'au démarrage des études préalables.

## Annexe 6 – Localisation du projet par rapport aux sites Natura 2000

- Réseau Natura 2000 : ZSC (cf. plan page suivante)

ZSC	CODE NATIONAL	DISTANCE EVALUEE AU PROJET
<b>ZSC « Montagne Sainte Victoire »</b>	FR9301605	0,5 km
<b>ZSC « La Durance »</b>	FR9301589	1,9 km

# Annexe 6 – Localisation du projet par rapport aux sites Natura 2000



ZSC « La Durance »

ZSC « Montagne Sainte Victoire »

Localisation du projet

Échelle : 1/184.327  
9km

## Annexe 6 – Localisation du projet par rapport aux sites Natura 2000

- Réseau Natura 2000 : ZPS (cf. plan page suivante)

ZPS	CODE NATIONAL	DISTANCE EVALUEE AU PROJET
<b>ZPS « La Durance »</b>	FR9312003	1,9 km
<b>ZPS « Massif du Petit Luberon »</b>	FR9310075	4.1 km
<b>ZPS « Montagne Sainte Victoire »</b>	FR9310067	8.4 km
<b>ZPS « Garrigues de Lançon et Chaines alentour »</b>	FR9310069	16.1 km
<b>ZPS « Plateau de l'Arbois »</b>	FR9312009	19.4 km

# Annexe 6 – Localisation du projet par rapport aux sites Natura 2000

