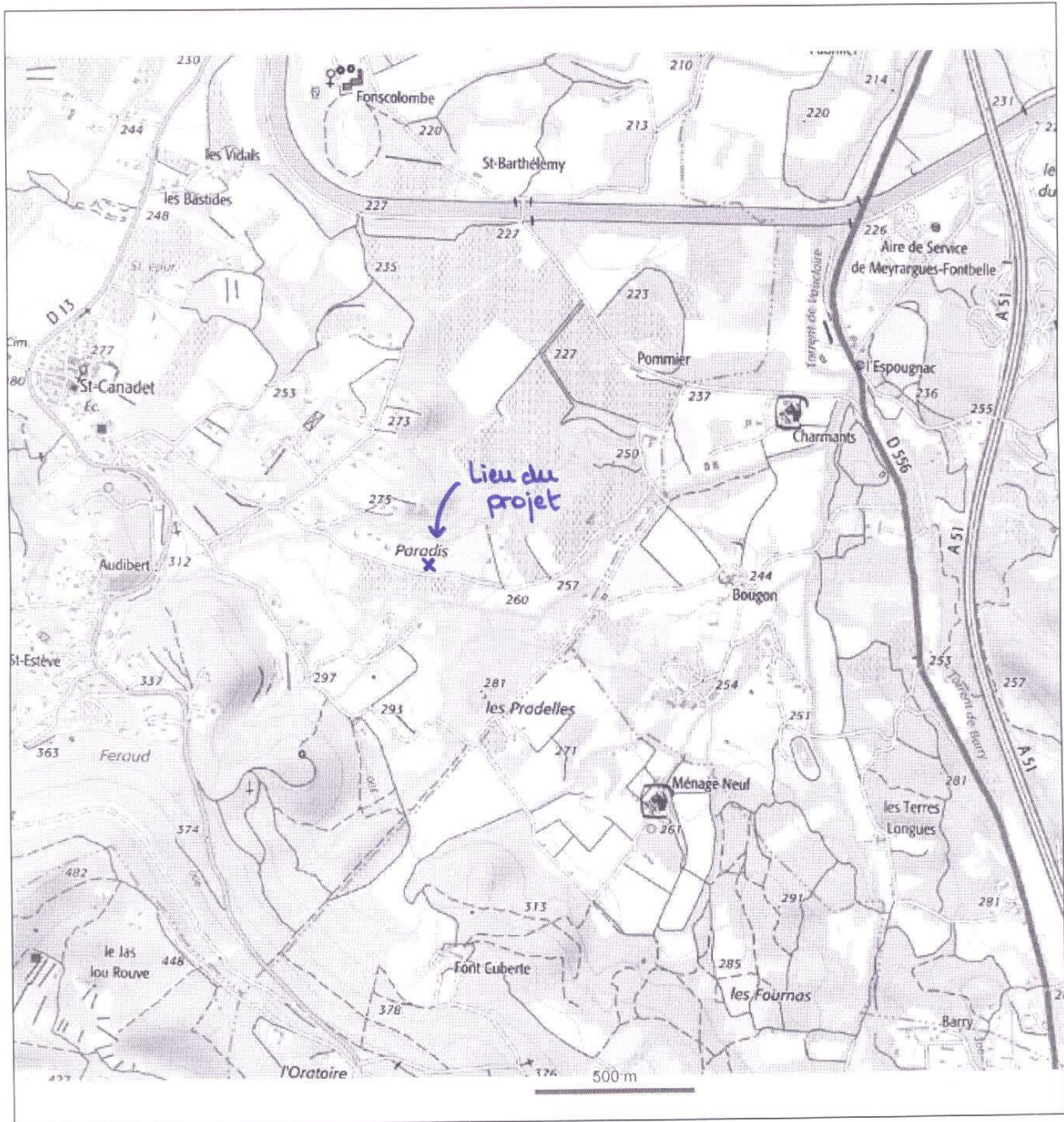


Annexe 2

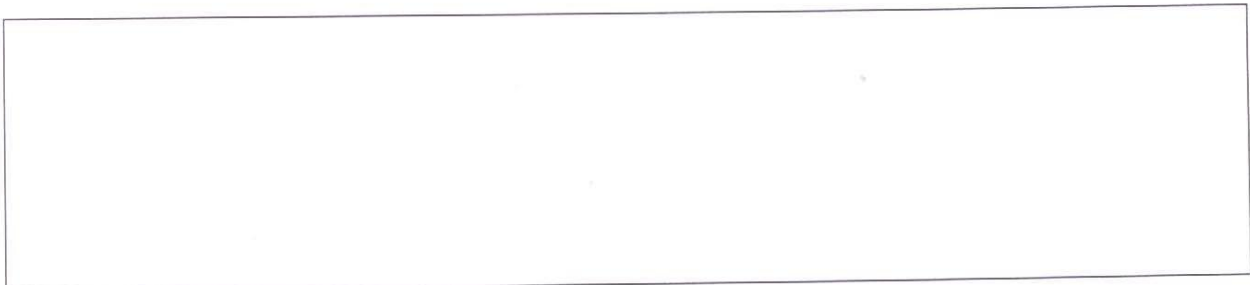
géoportail

Carte IGN au 1/25000e



© IGN 2016 - www.geoportail.gouv.fr/mentions-legales

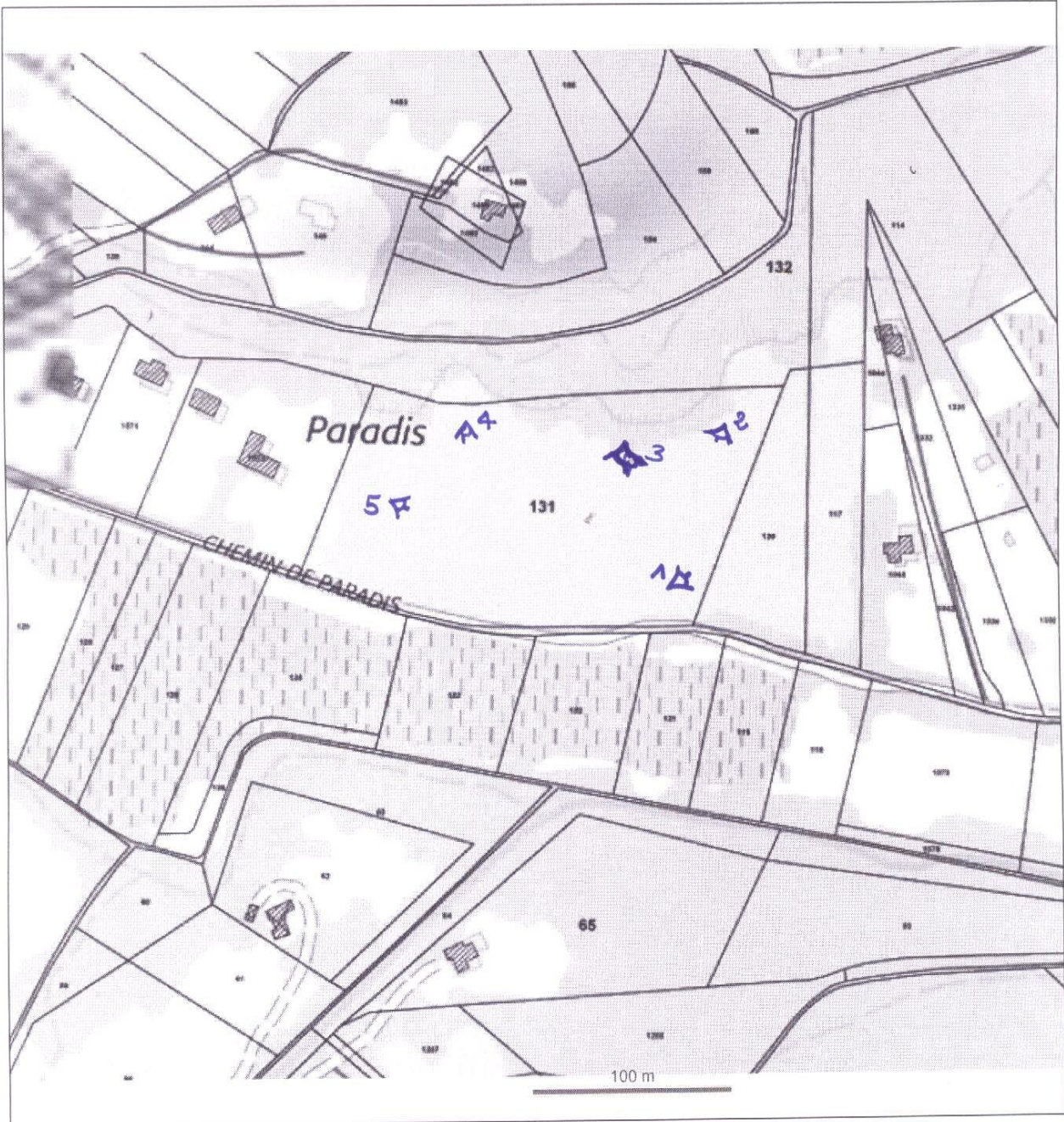
Longitude : 5° 28' 32" E
Latitude : 43° 37' 33" N



Annexe 3

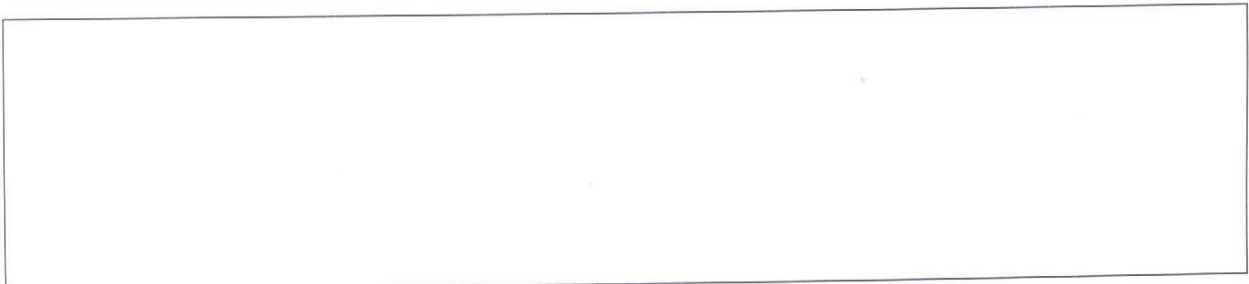
géoportail

Localisation carto prises vue



© IGN 2016 - www.geoportail.gouv.fr/mentions-legales

Longitude : 5° 28' 17" E
Latitude : 43° 37' 33" N



Annexe 3 Photo 1 (parcelle 120)

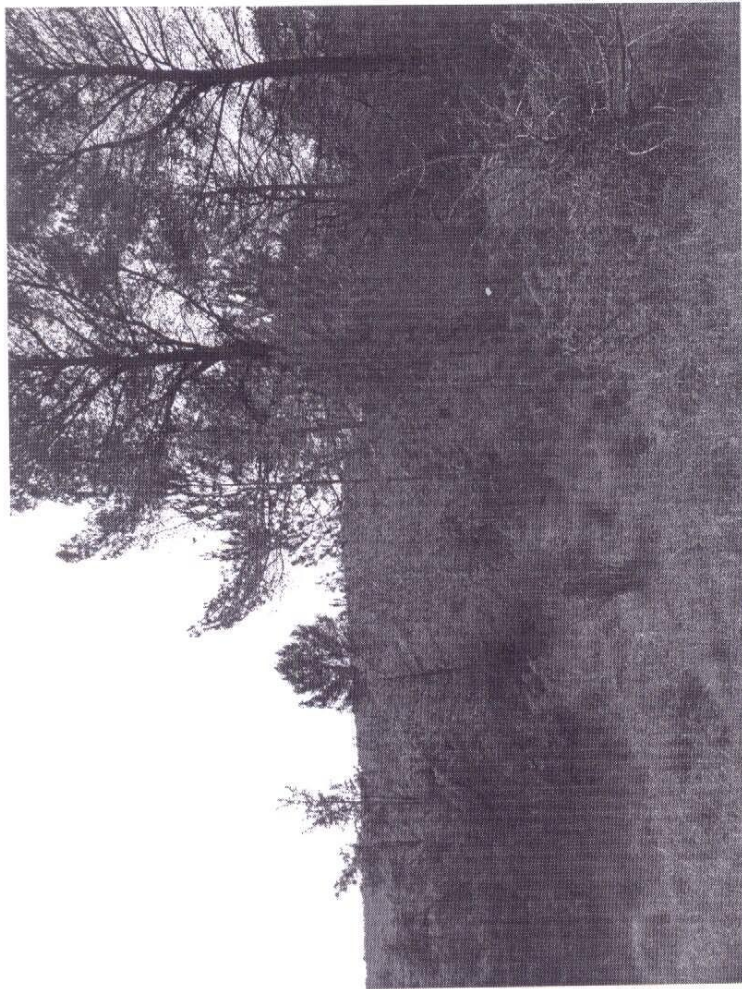
Environnement lointain



31/3/17

Annexe 3 Photo 2 (Parcelle 131)

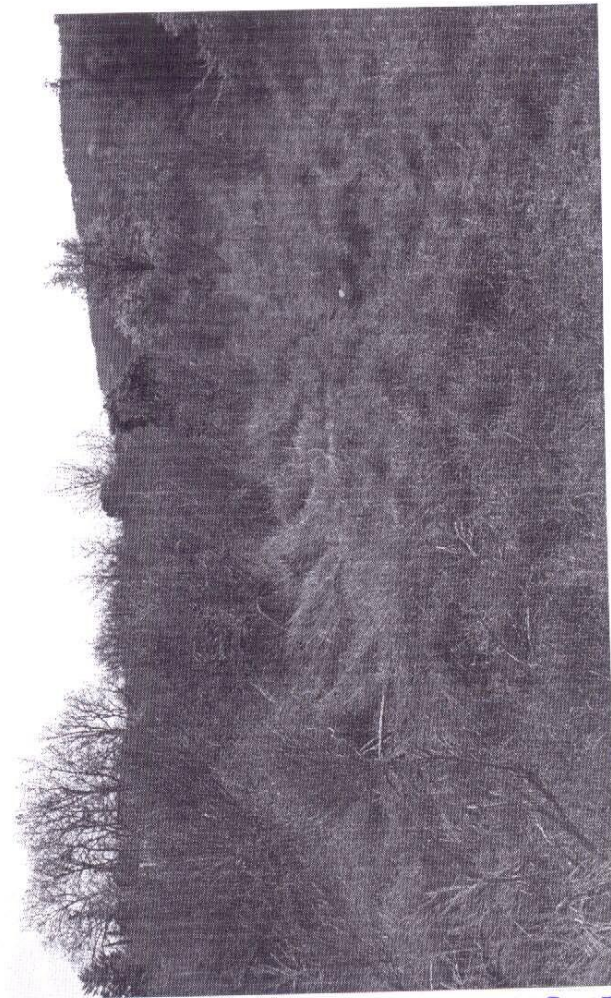
Environnement proche



31.3.17

Annexe 3 Photo 3 (parcelle 131)

Environnement lointain



31.3.17

Annexe 3 Photo 4 (parcelle 131)

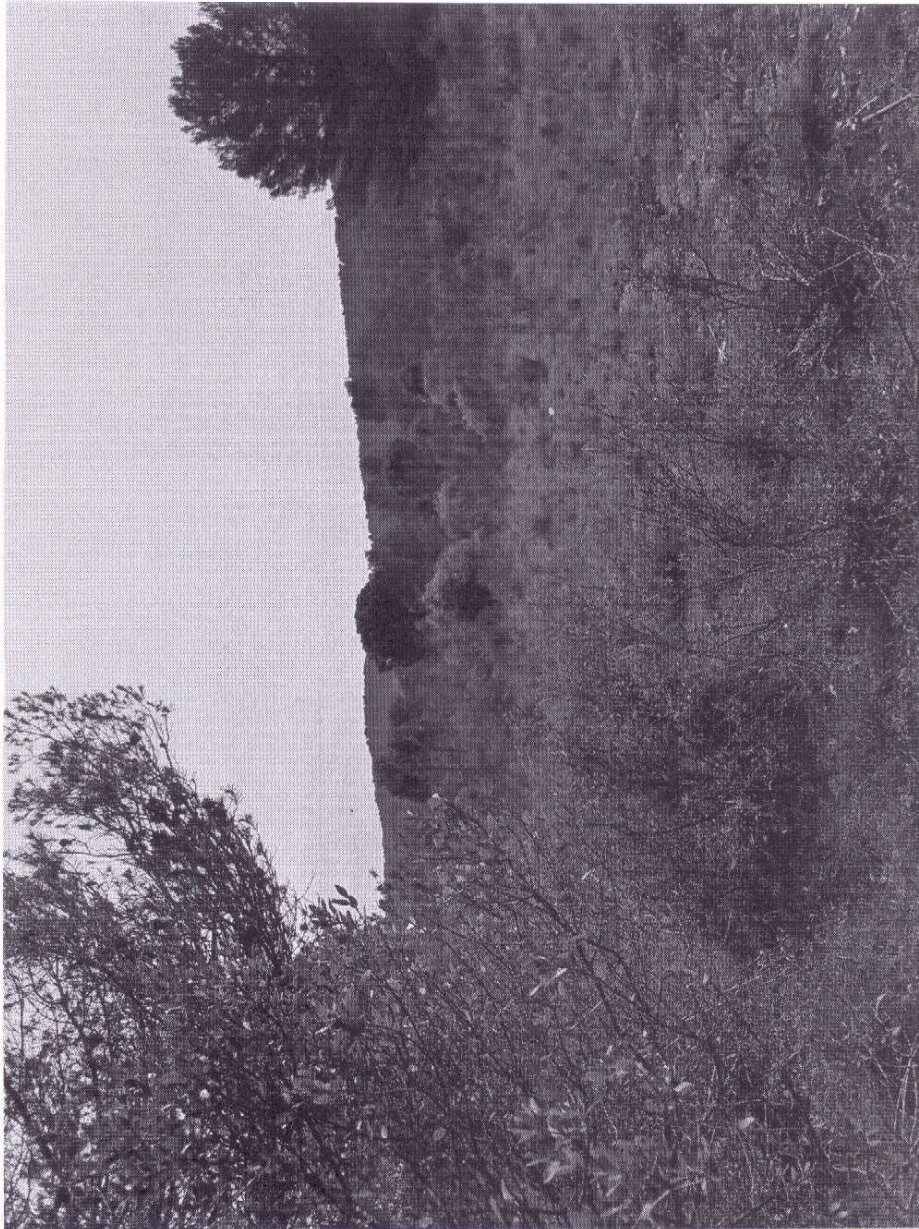
Environnement proche



31.3.17

Annexe 3 Photo 5 (parcelle 131)

Environnement lointain



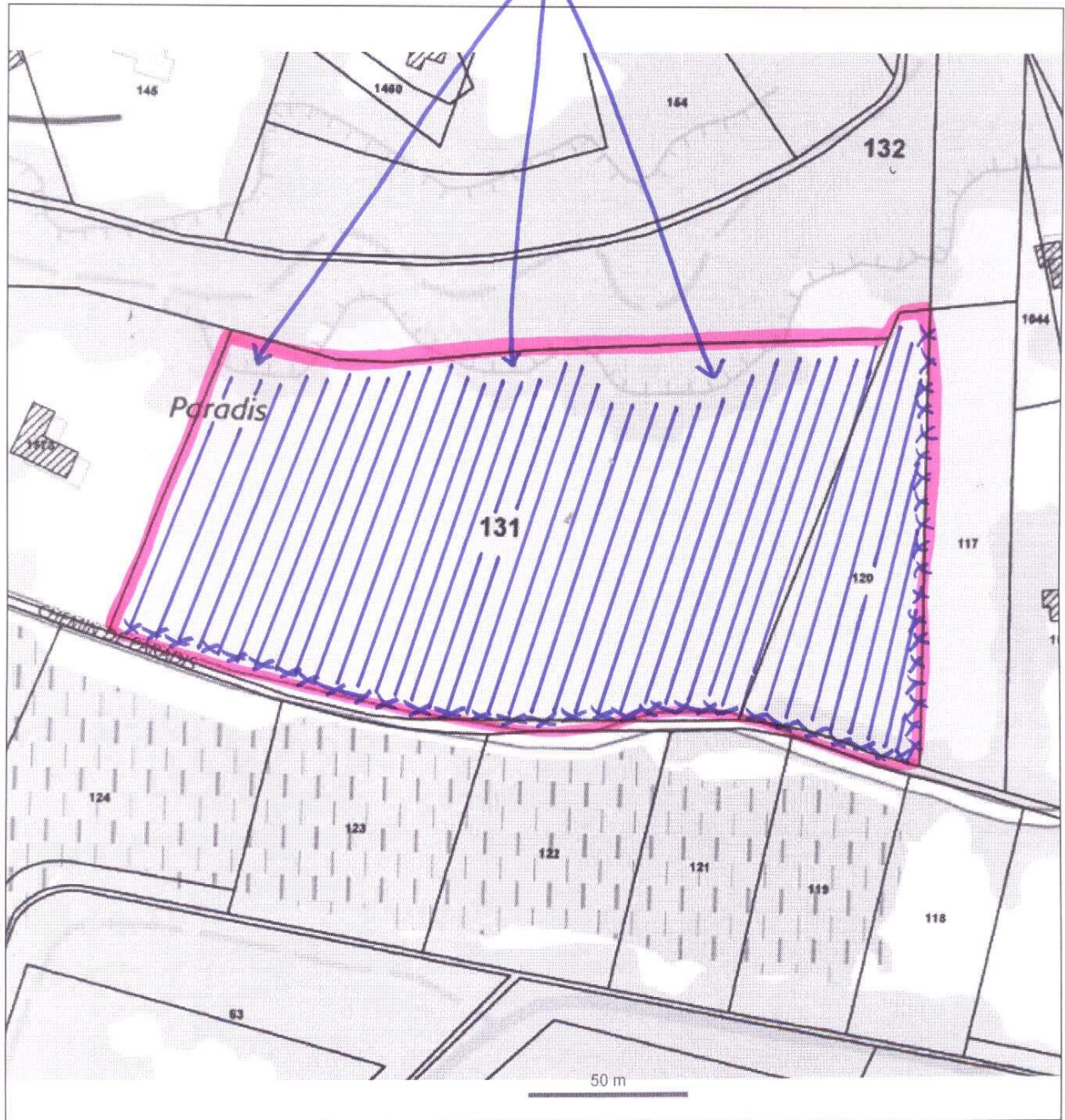
31.3.17

Annexe 4

géoportail

PLAN DU PROJET

Ravin. Tous les arbres bordant le ravin seront conservés.



© IGN 2016 - www.geoportail.gouv.fr/mentions-legales

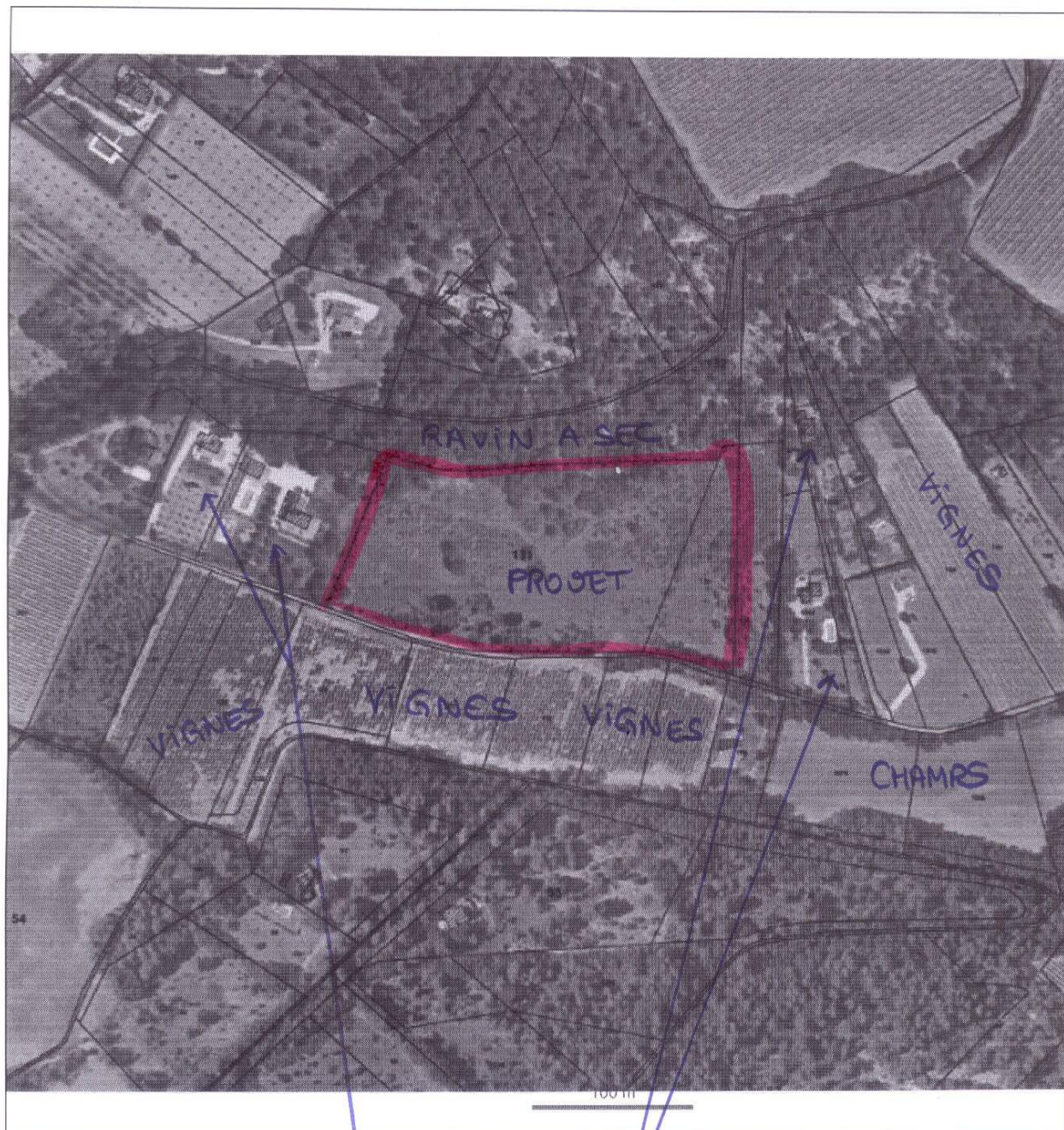
Longitude : 5° 28' 18" E
Latitude : 43° 37' 34" N

Tous les arbres bordant l'unité foncière (ravin au nord) et haies naturelles au Sud et à l'Est seront conservés.

(x)

ANNEXE 5 géoportail

Abords du projet 1/5000



© IGN 2016 - www.geoportail.gouv.fr/mentions-legales

Longitude : 5° 28' 18" E
Latitude : 43° 37' 34" N

Maisons d'habitation

Annexe 6
géoportail

Projet // sites Natura 2000 1/35 000

