

Création d'un parking paysager

Commune de Figanières (83)

Annexes au Cerfa n°14734*03 « Examen au cas par cas »

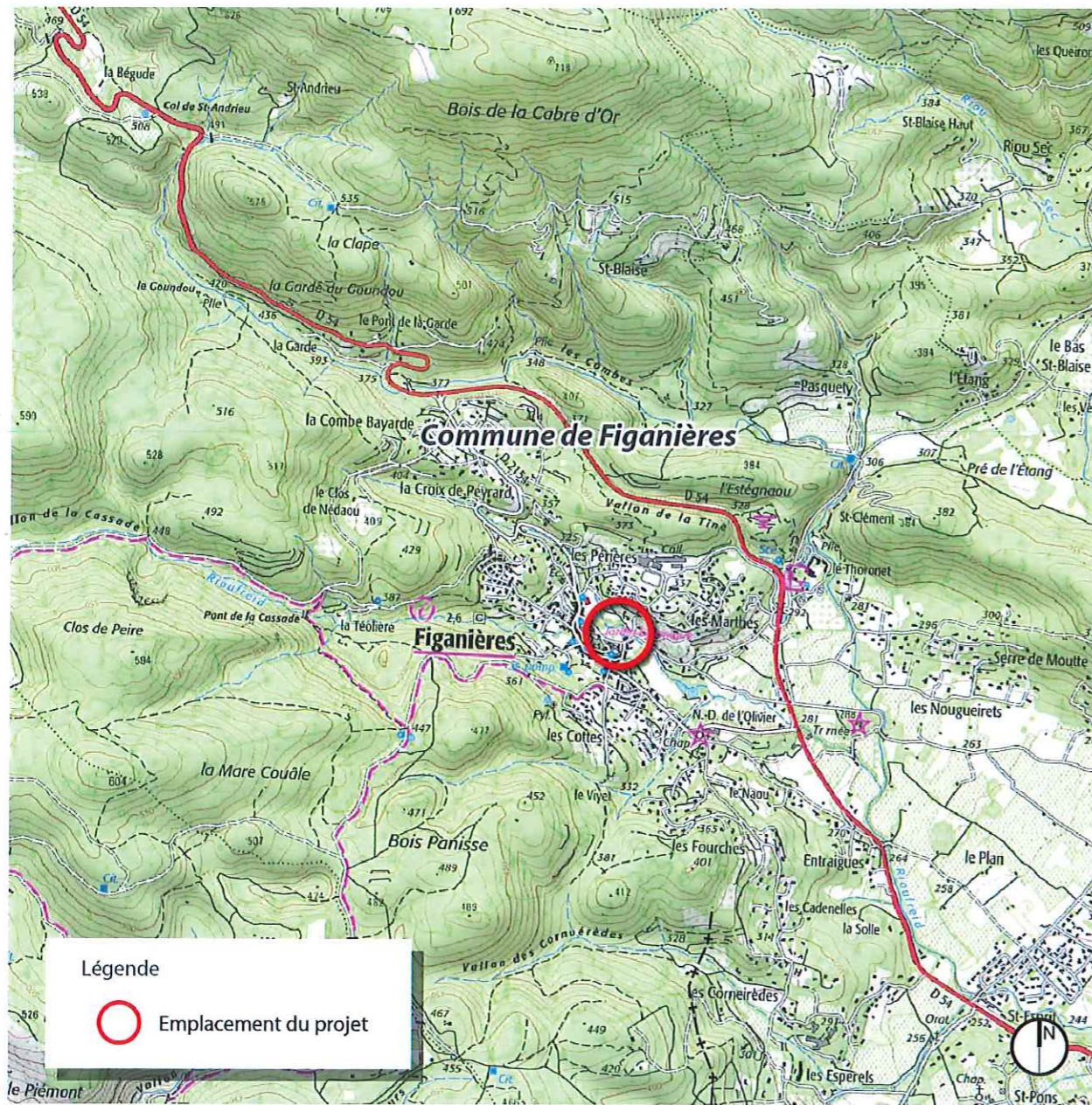
Sommaire :

- **Annexe I** : Plan de situation – échelle 1/25000
- **Annexe II** : Photographies de la zone d'implantation
- **Annexe III** : Plan du projet
- **Annexe IV** : Plan des abords
- **Annexe V** : Situation vis-à-vis de Natura 2000

ANNEXE I : PLAN DE SITUATION

Plan de situation

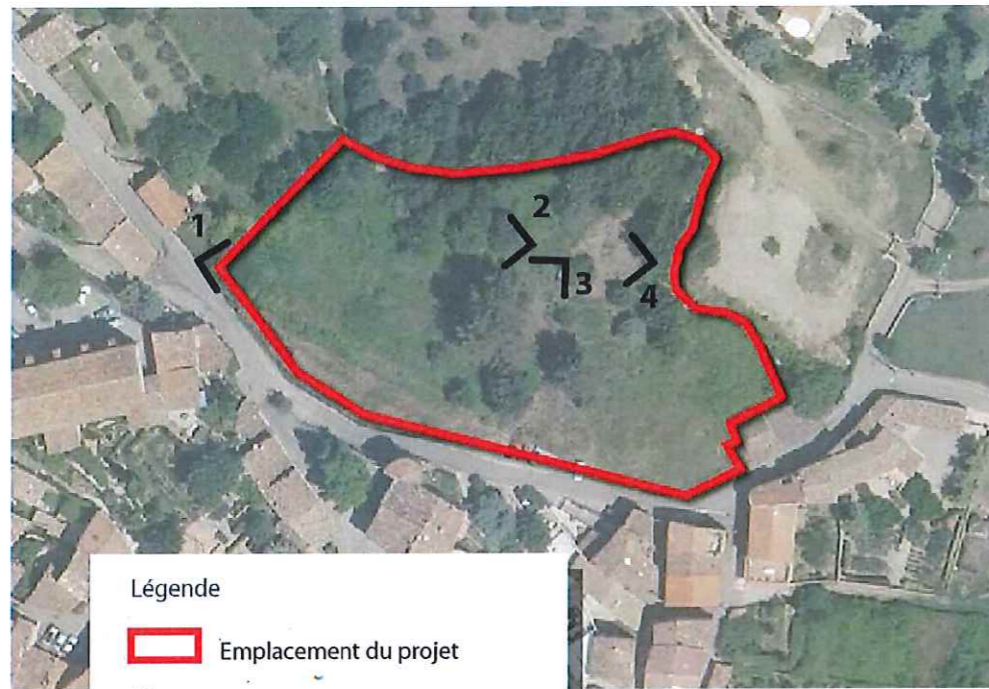
échelle 1/25 000 - source IGN Scan25




ANNEXE II : PHOTOGRAPHIES DE LA ZONE D'IMPLANTATION (source : Commune de Figanières, 2007)

Photos rapprochées du site - Planche 1/2

an. 2007 - source Commune de Figanières



Légende

 Emplacement du projet

Photos

 Emplacement de la prise de vue

1 Numéro cliché



Photo 1

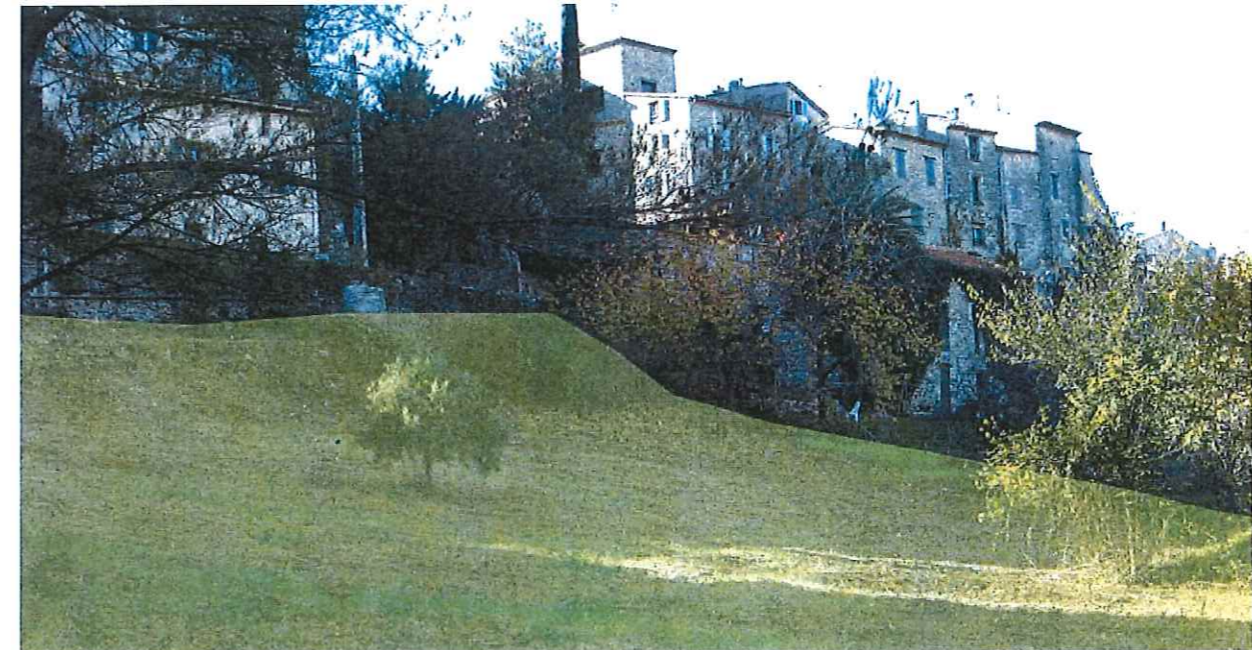


Photo 2



Photo 3

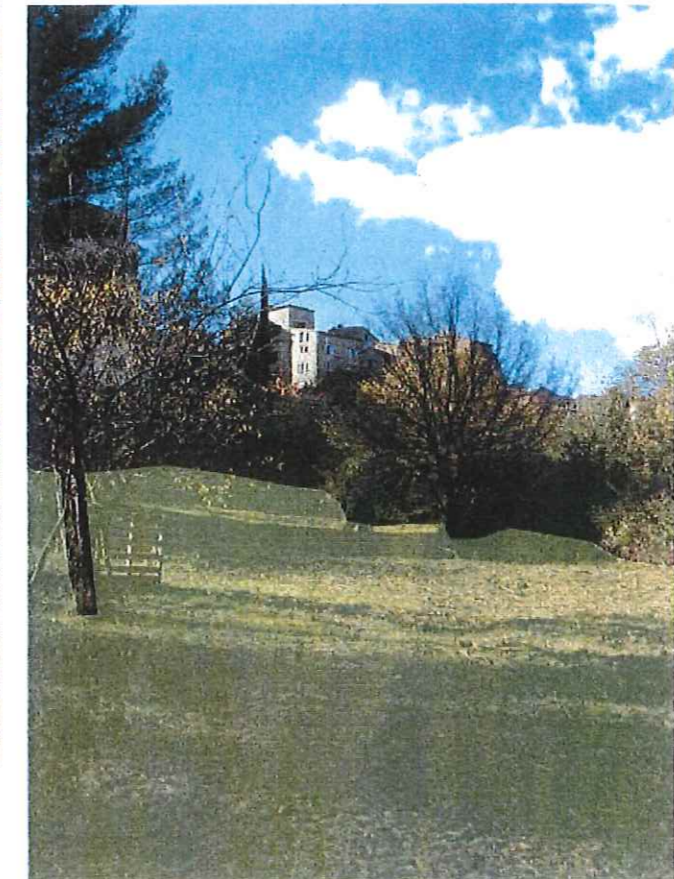


Photo 4

Photos rapprochées du site - Planche 2/2

an. 2007 - source Commune de Figanières



Légende

 Emplacement du projet

Photos

 Emplacement de la prise de vue

1 Numéro cliché



Photo 5

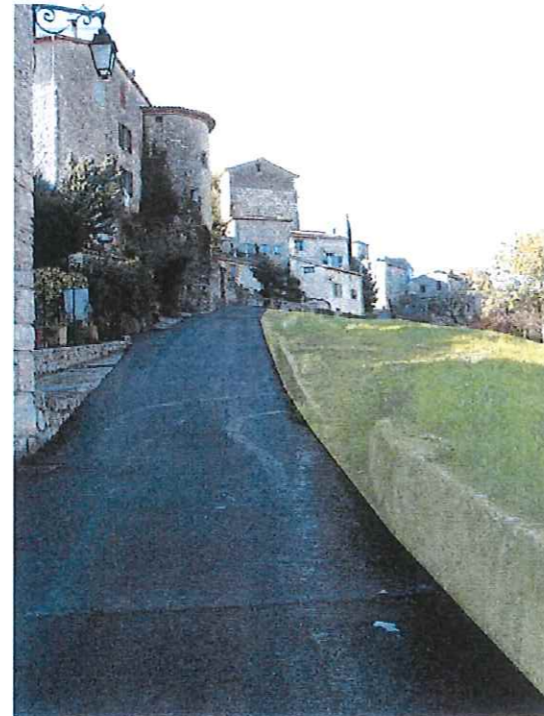


Photo 6



Photo 7



Photo 8



Photo 9

ANNEXE III : PLANS DU PROJET (cf. Pages suivantes)

Plan général des travaux - Plan masse

échelle graphique - source Commune de Figanières

- ① Espace de plantations tampon limité en hauteur afin de permettre le passage du regard vers les plans de vues secondaires
- ② Espace de plantations en gradins bas, tampon entre le chemin de la Lance et l'aménagement
- ③ Espace de plantations intermédiaires
- ④ Espace de plantations arborées limitant les vues
- ⑤ Espace broussailleux existant conservé

Végétaux principaux implantés par secteurs

- ① Agave americana
Agave franzonii
Olea europeae
Pistacia terebinthus
Rhamnus alaternus
Prunus amygdalus
- ② Cupressus sempervirens
Euryops pectinatus
Campsis radicans
Lavandula dentata
Pistacia terebinthus
Eleagnus ebbengeii
Olea europeae
- ③ Olea europeae
Quercus ilex
Acer campestre
Phoenix canariensis
- ④ Quercus pubescens
Fraxinus ornus

Sens de circulation 

Capacité totale de stationnement de 82 places

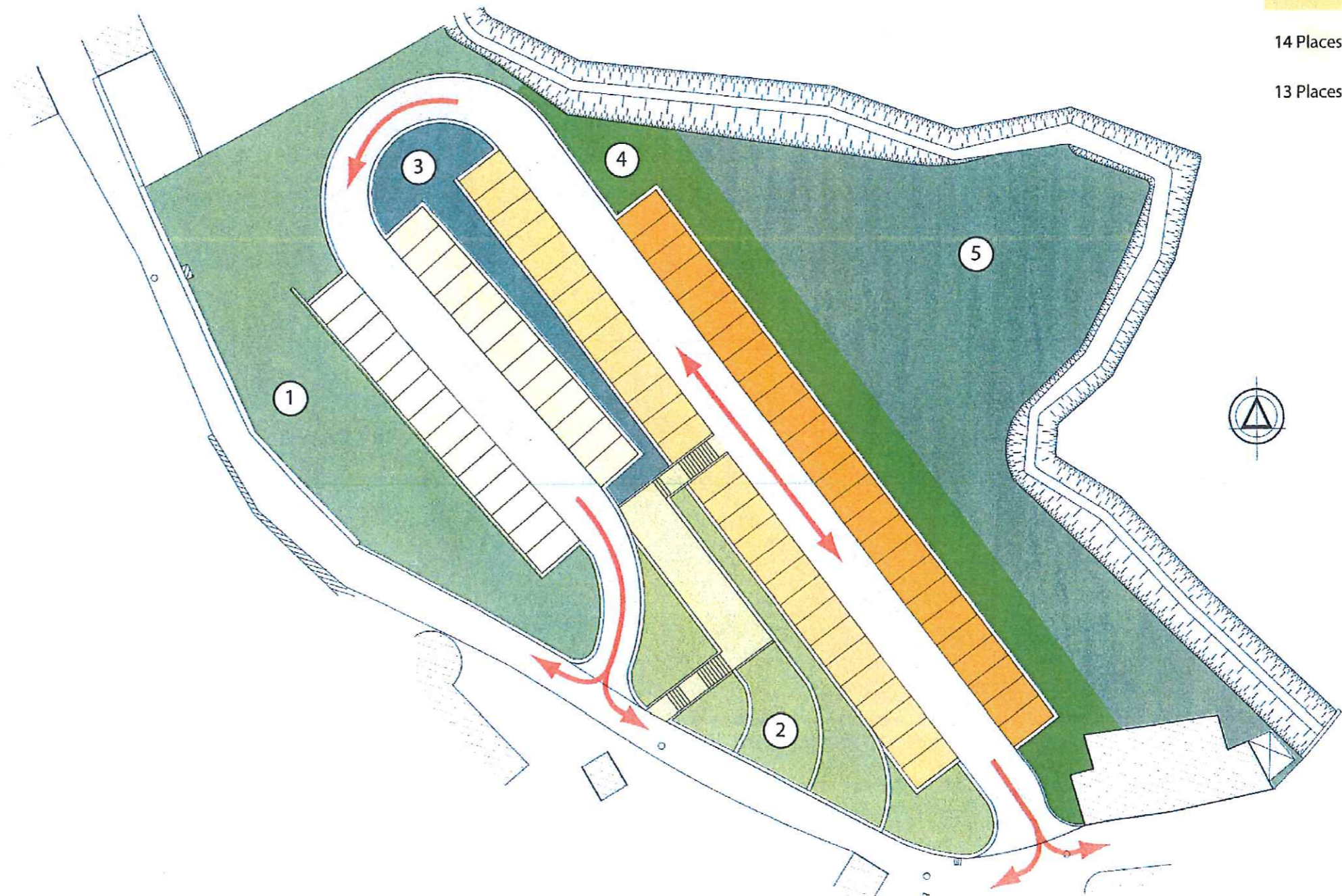
Voirie

26 Places

29 Places

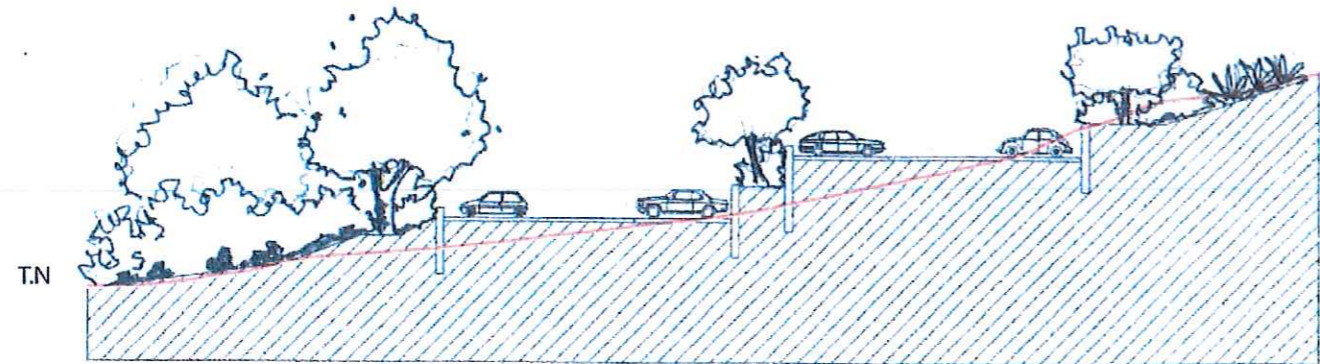
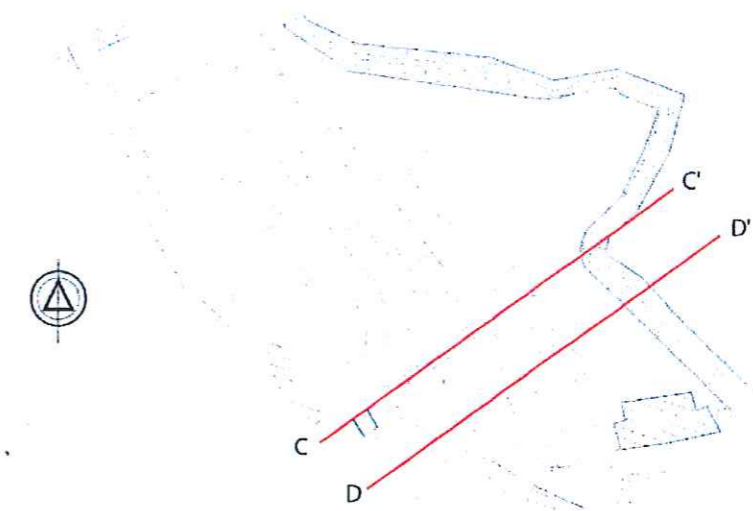
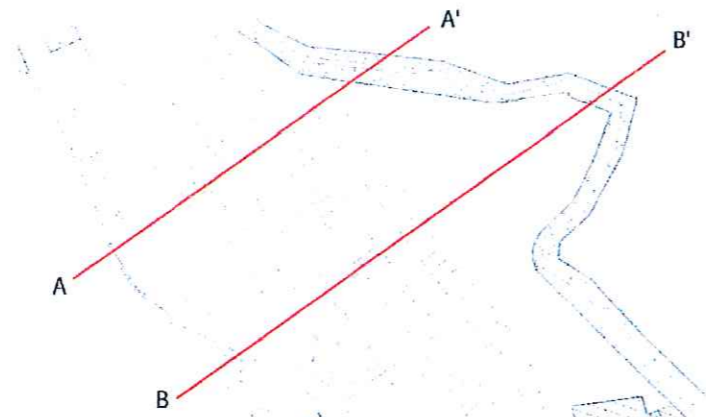
14 Places

13 Places

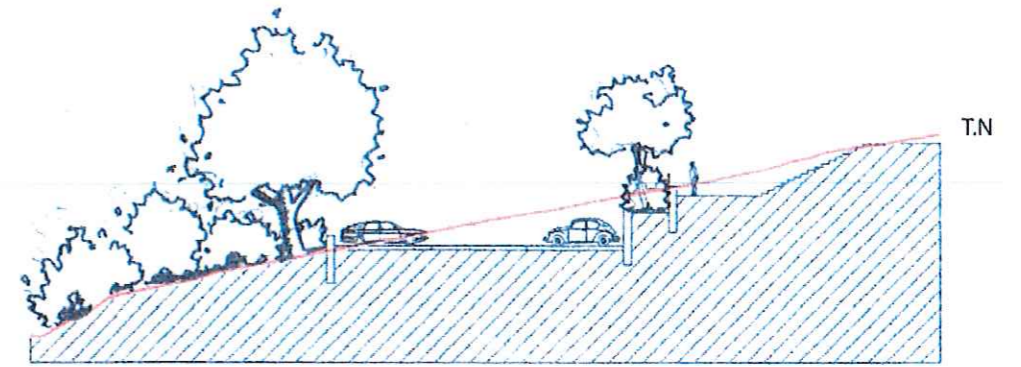


Plan général des travaux - Coupes de principes

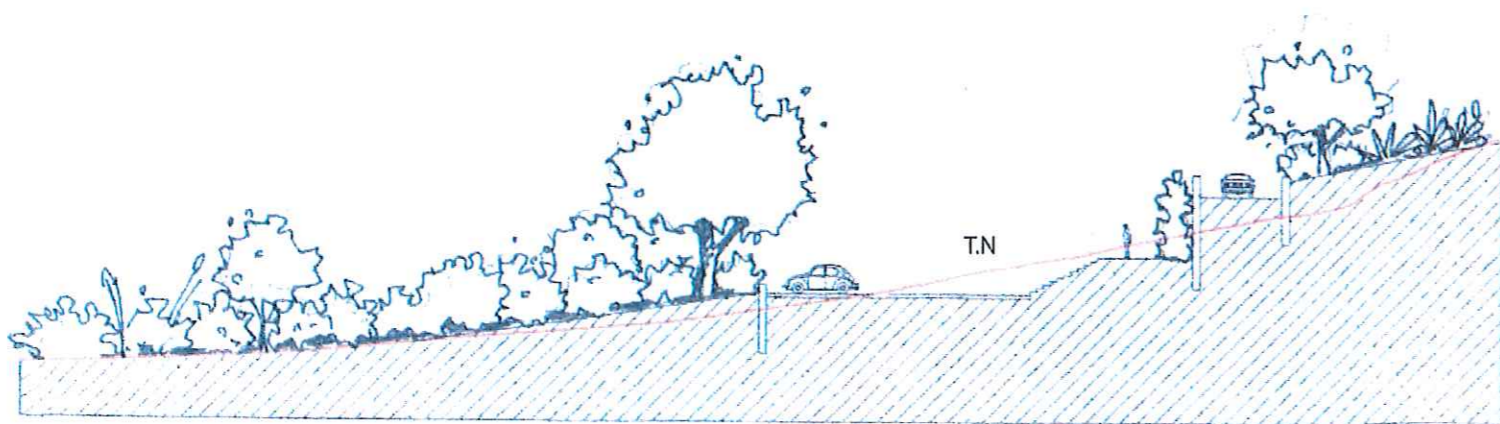
sans échelle - source Commune de Figanières



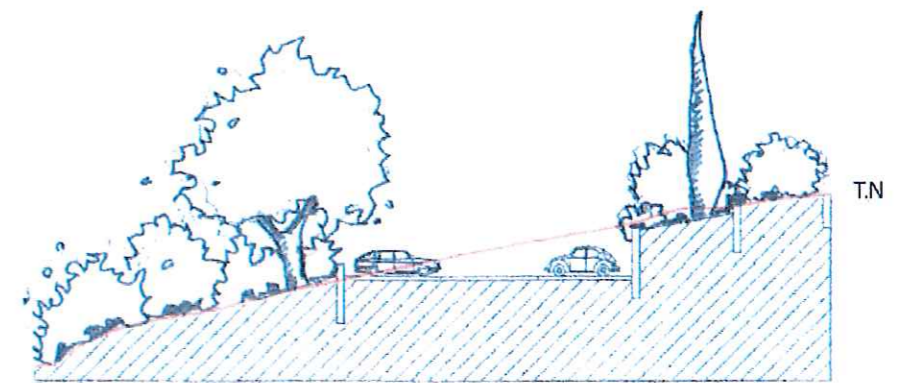
Coupe AA'



Coupe CC'

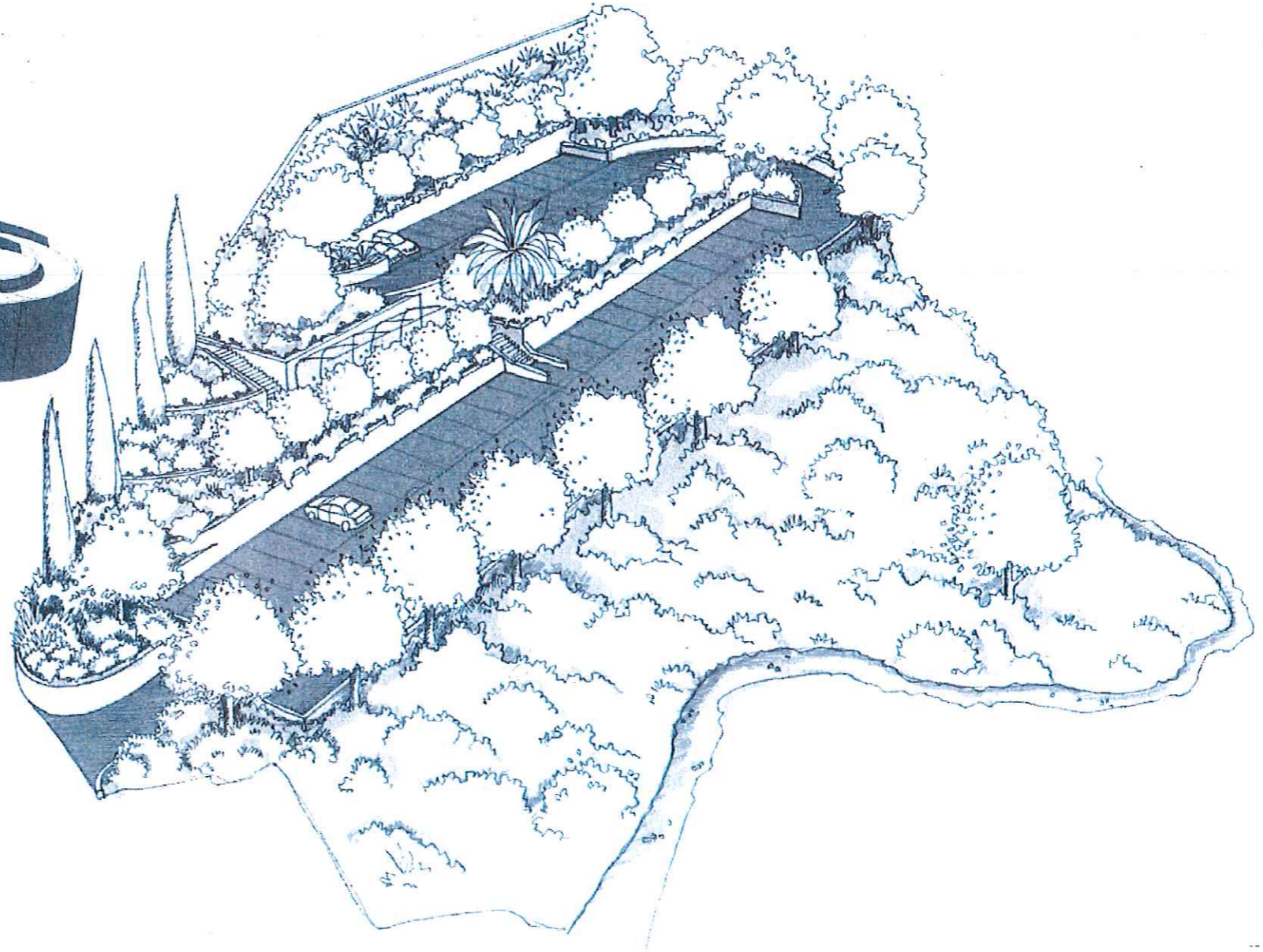
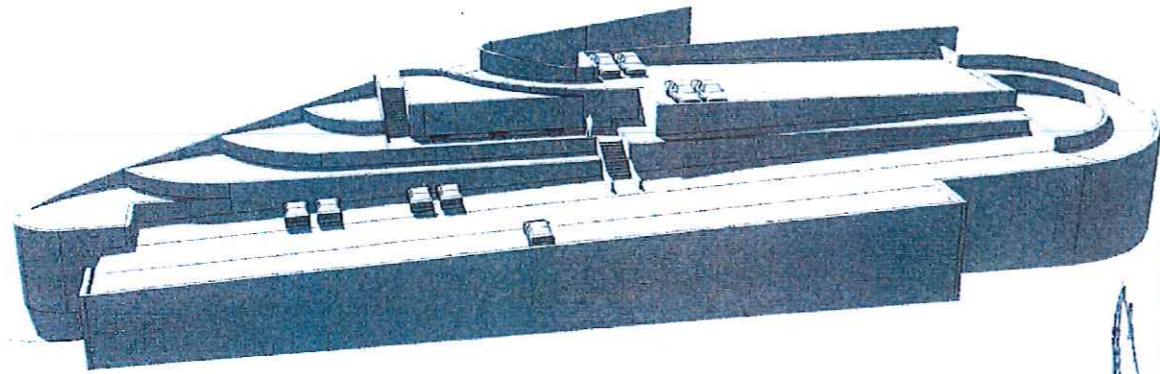
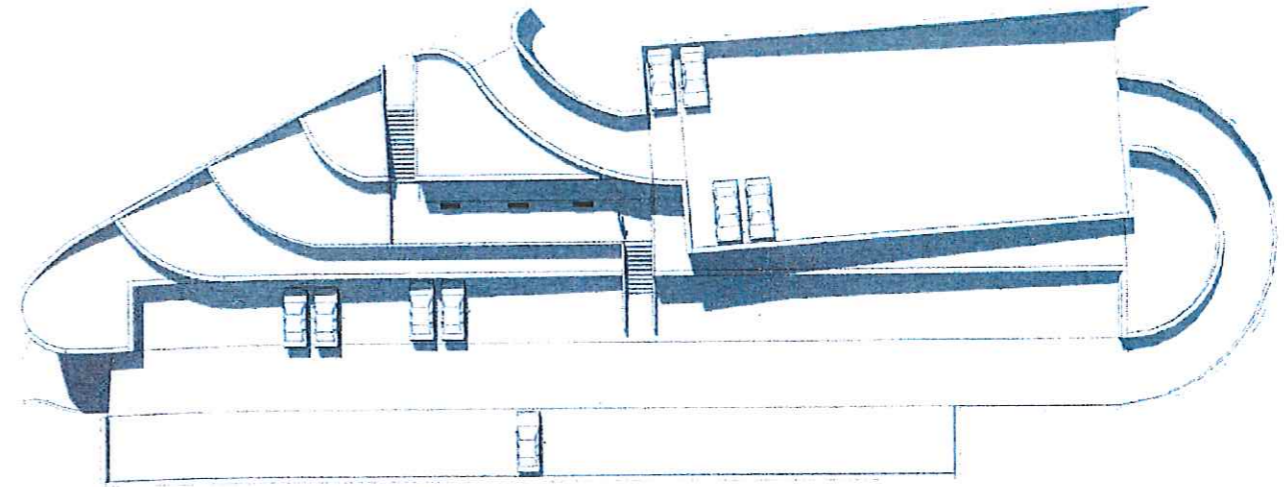
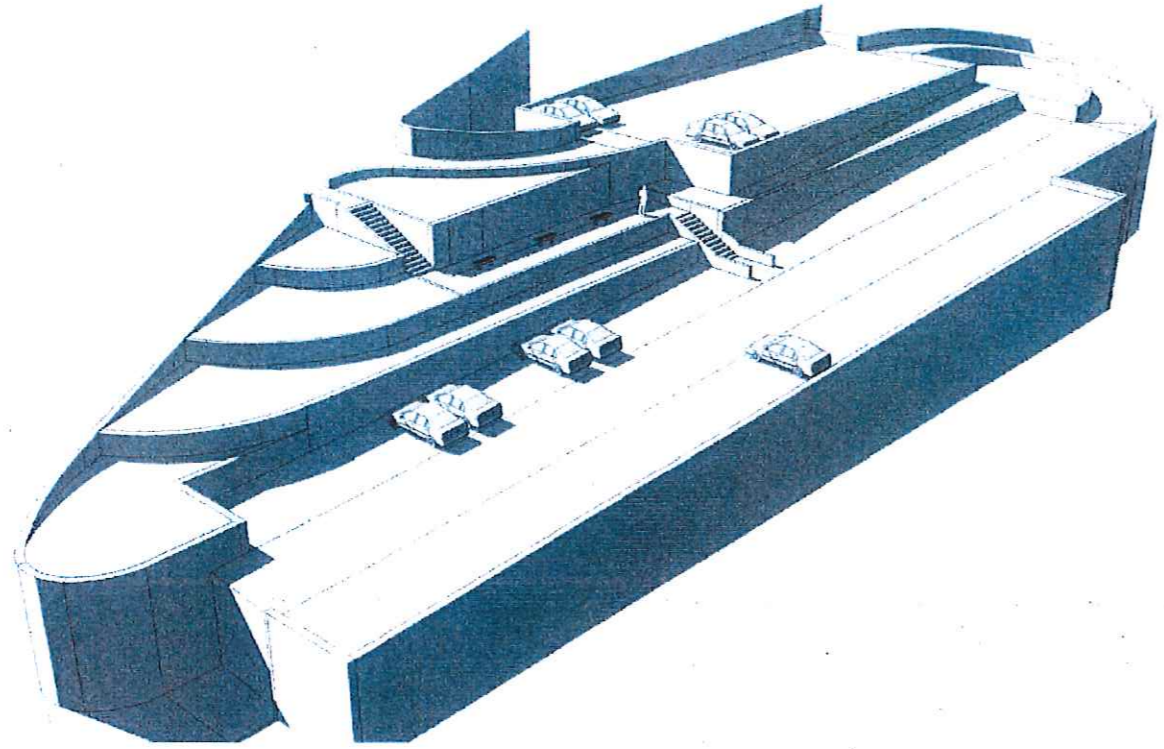


Coupe BB'



Coupe DD'

Plan général des travaux - Volumes et perspective
sans échelle - source Commune de Figanières



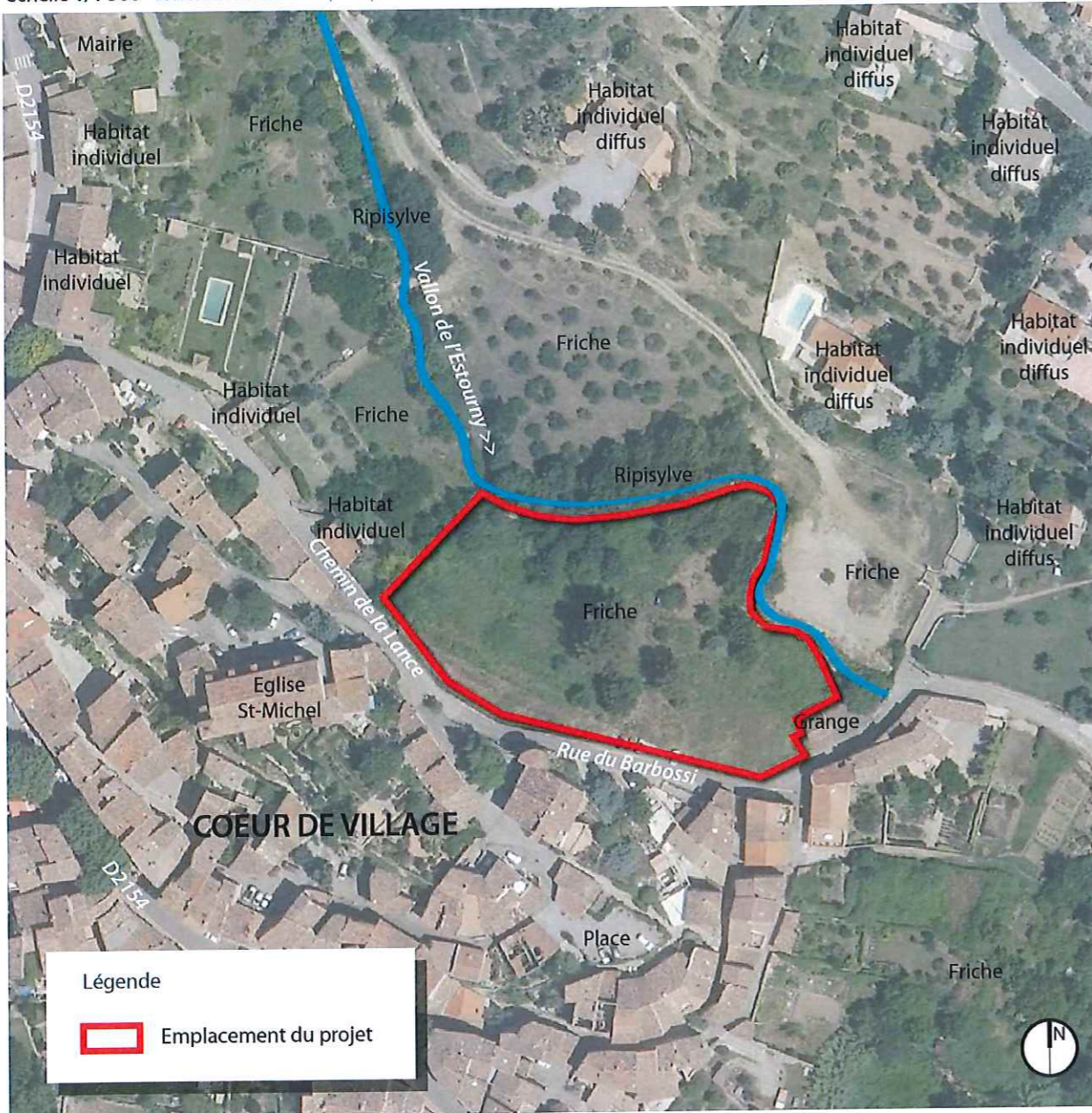
Plan général des travaux - Plan masse paysager
échelle graphique - source Commune de Figanières



ANNEXE IV : PLAN DES ABORDS

Plan des abords

échelle 1/1 500 - source IGN Scan25 - orthophotoplan 2014



ANNEXE V : SITUATION VIS-A-VIS DE NATURA 2000

Natura 2000

échelle 1/50 000 - source IGN / Dréal PACA

