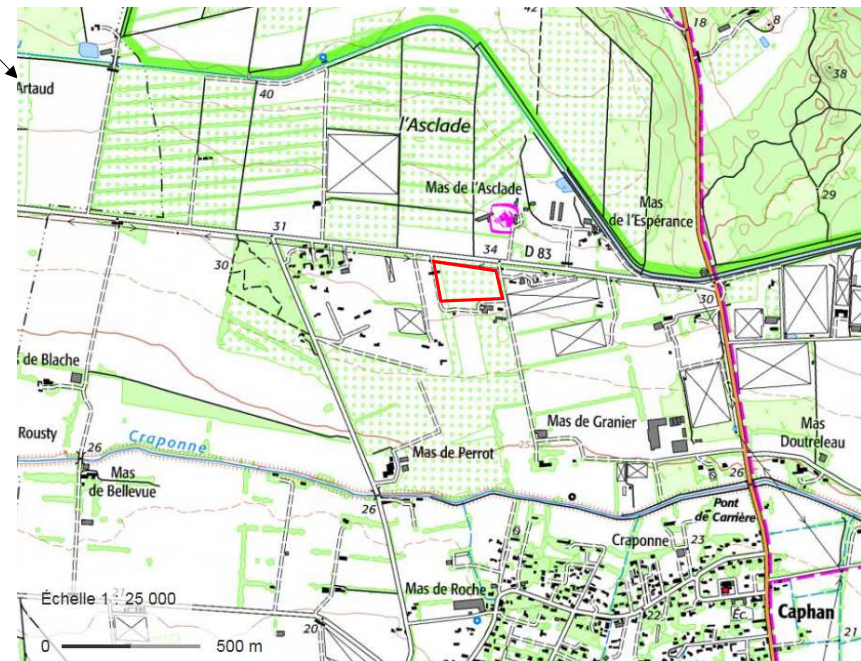


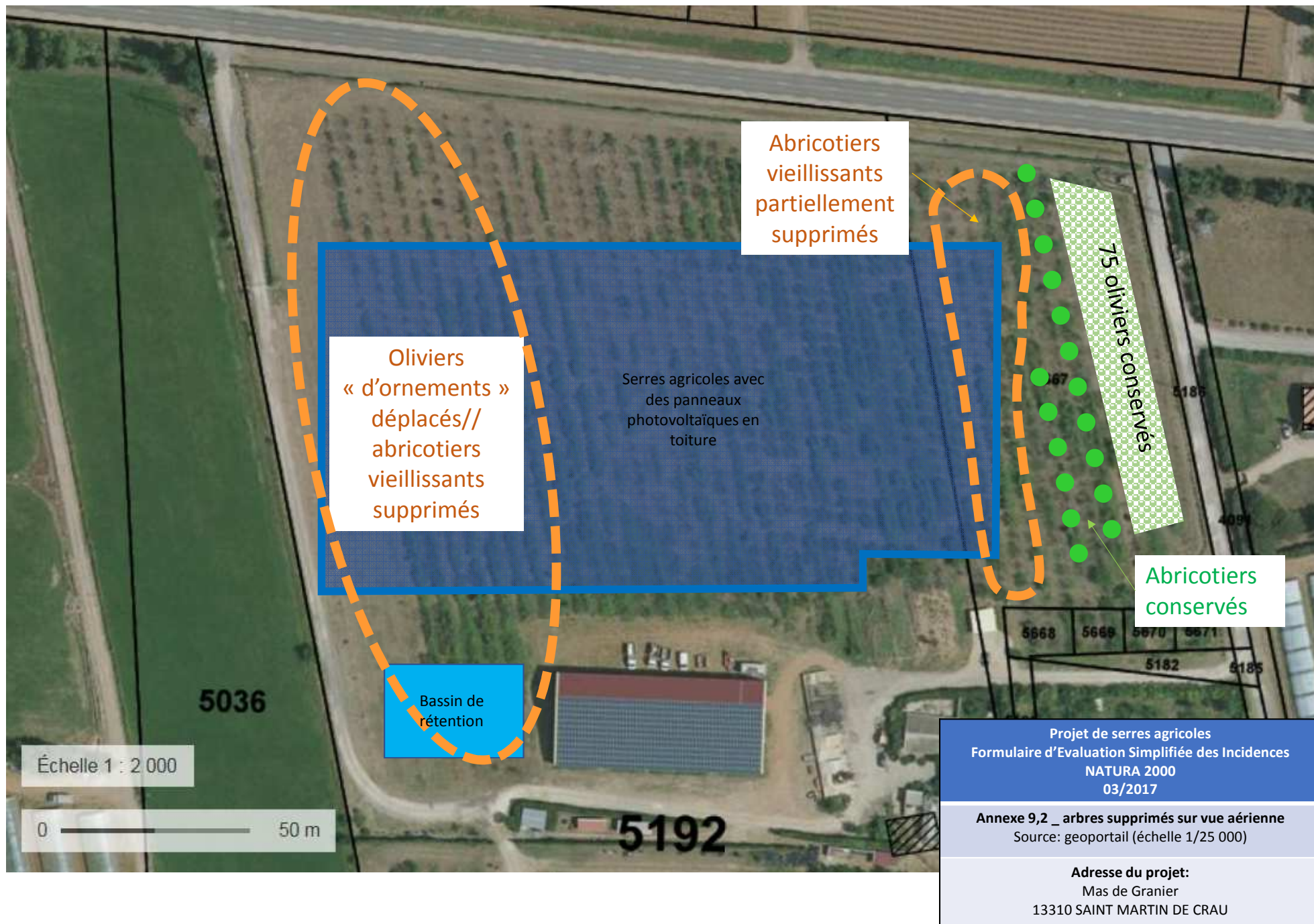
Projet de serres agricoles
 Formulaire d'Évaluation Simplifiée des Incidences
 NATURA 2000
 03/2017

Annexe 9,2 _ Plan de situation
 Source: geoportail (échelle 1/25 000)





Adresse du projet:
 Mas de Granier
 13310 SAINT MARTIN DE CRAU

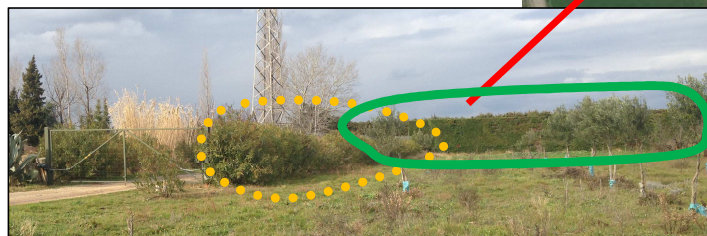


Seuls les abricotiers (vieillissants) gênants l'implantation de la serre seront supprimés, les oliviers « d'ornements » seront déplacés





-  Haie dense = **conservée**
-  Haie à baies = **conservée**
-  Plantation d'oliviers = **conservée**
-  Haie de lauriers = **conservée**



Une végétation dense existe d'ores et déjà sur site. Elle sera conservée afin, d'une part, de constituer des masques visuels permettant une bonne insertion du projet dans son environnement mais aussi, d'autre part, de pérenniser la fonction d'abris et/ou de zone de nourrissage de la faune commune qui peut fréquenter cette zone.



Projet de serres agricoles
 Formulaire d'Evaluation Simplifiée des
 Incidences NATURA 2000
 03/2017

Annexe 9,2 _Masques visuels existants et conservés

Adresse du projet:
 Mas de Granier
 13310 SAINT MARTIN DE CRAU