

# Travaux de sécurisation de falaise et confortement de l'ouvrage d'art au PR51+500 – RM 6007

Commune de Nice (06)

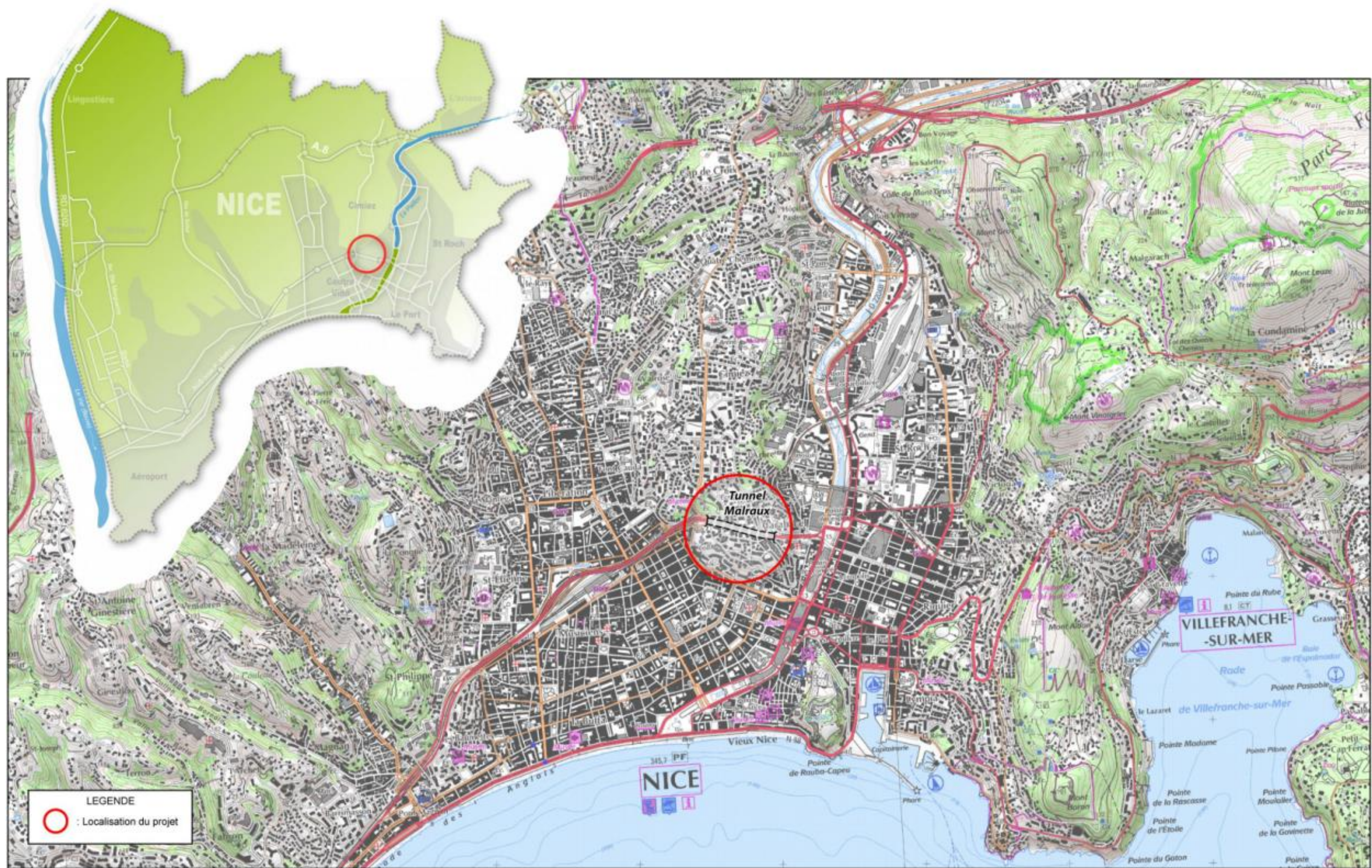
Annexes au Cerfa n°14734\*03 « Examen au cas par cas »

## Sommaire :

- **Annexe I** : Plan de situation – échelle 1/25000
- **Annexe II** : Photographies de la zone d'implantation
- **Annexe III** : Plan des travaux
- **Annexe IV** : Plan des abords
- **Annexe V** : Localisation par rapport aux sites Natura 2000
- **Annexe VI** : Charte chantier vert de la Métropole Nice Côte d'Azur



ANNEXE I : PLAN DE SITUATION



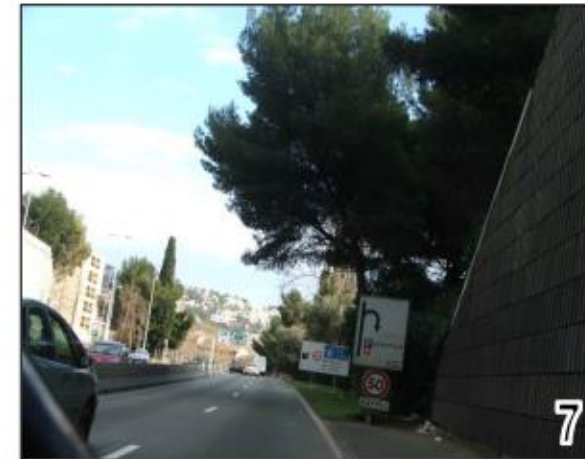
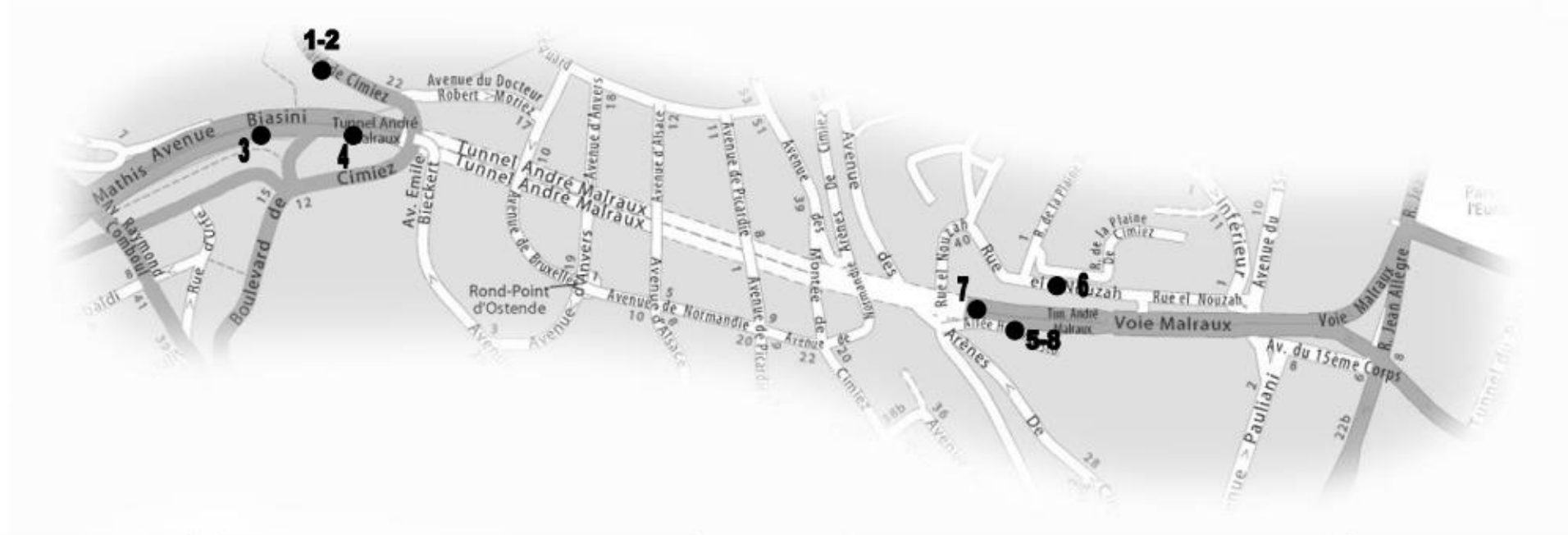
PLAN DE SITUATION GENERAL - échelle 1/25 000  
source IGN SCAN 25000







ANNEXE II : PHOTOGRAPHIES DE LA ZONE D'IMPLANTATION



Tunnel Malraux – Entrée-Sortie Ouest

Source : SEGC Foncier

Tunnel Malraux – Entrée-Sortie Est

Source : SEGC Foncier





*Bretelles d'entrée sur la voie Mathis*

Source : SEGC Foncier

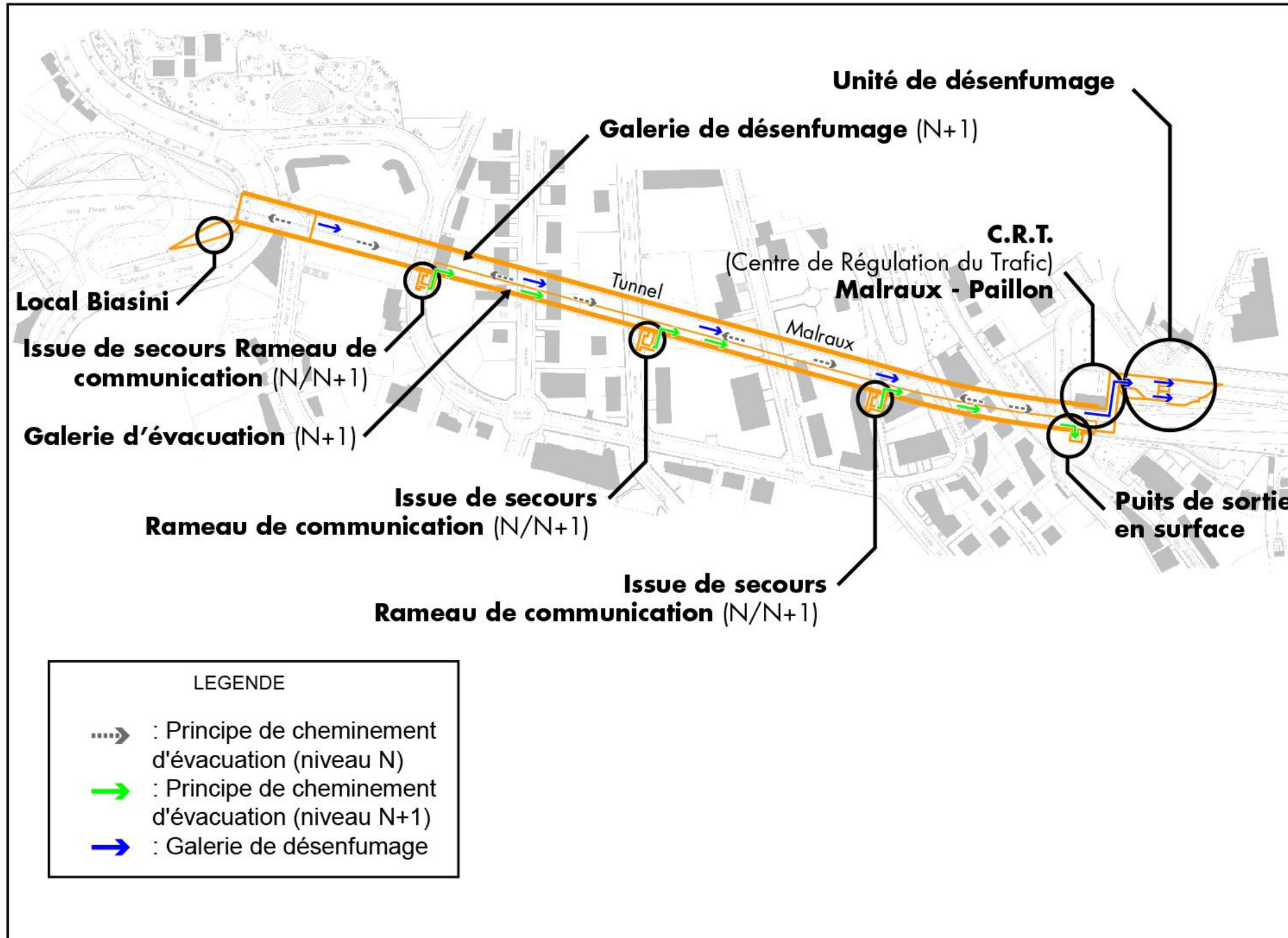


Source : SEGC Foncier

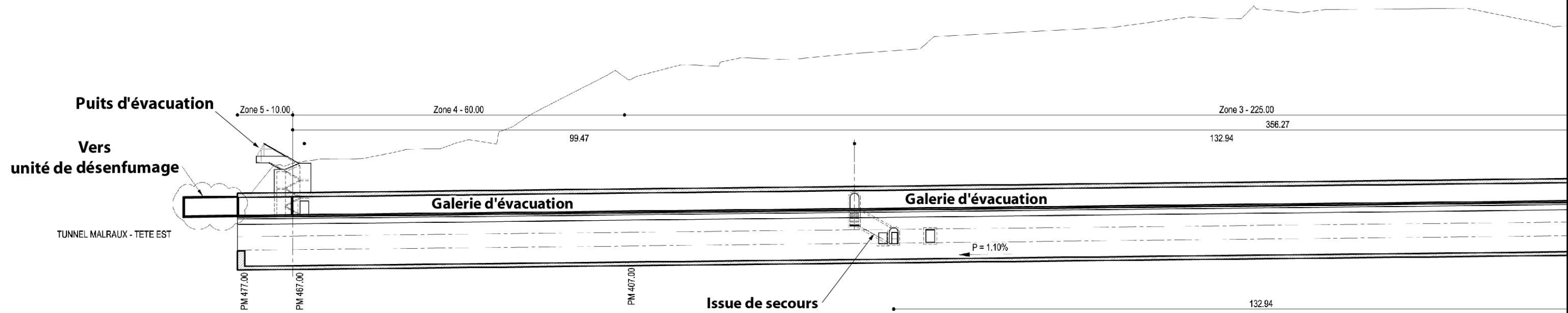
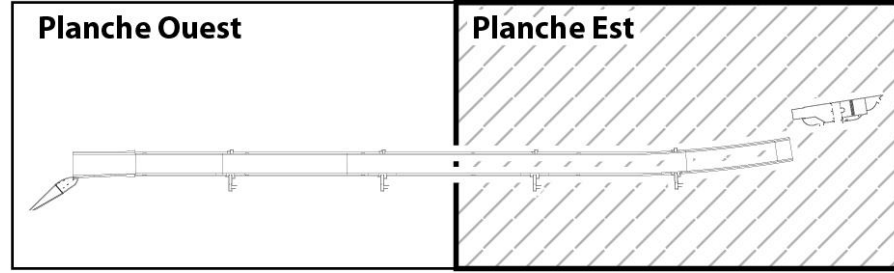
*Bretelles de sortie Ouest de la voie Mathis*



ANNEXE III : PLAN DES TRAVAUX



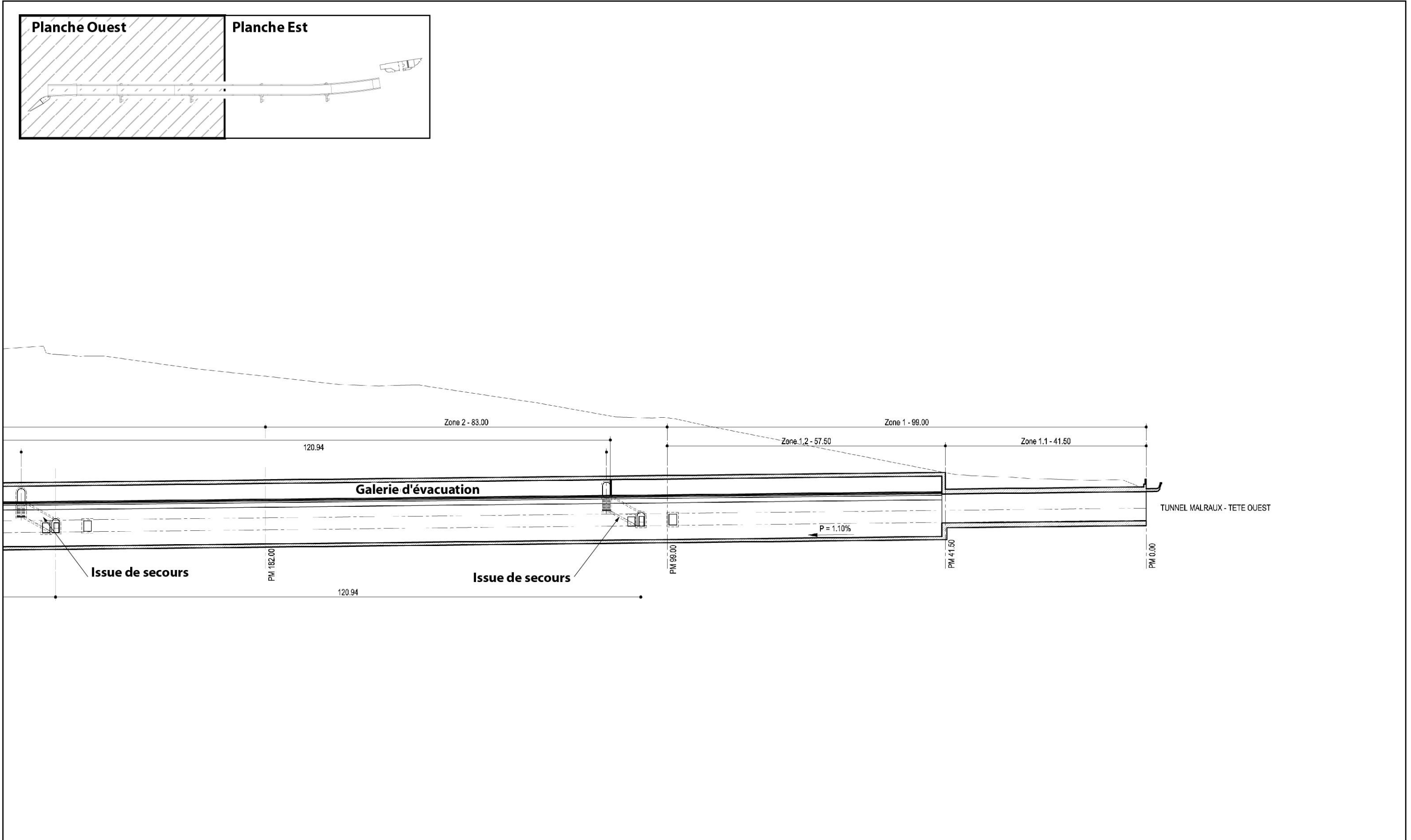




PLAN GENERAL DES TRAVAUX - Profil en long - Planche Est - échelle 1/725

source NCA

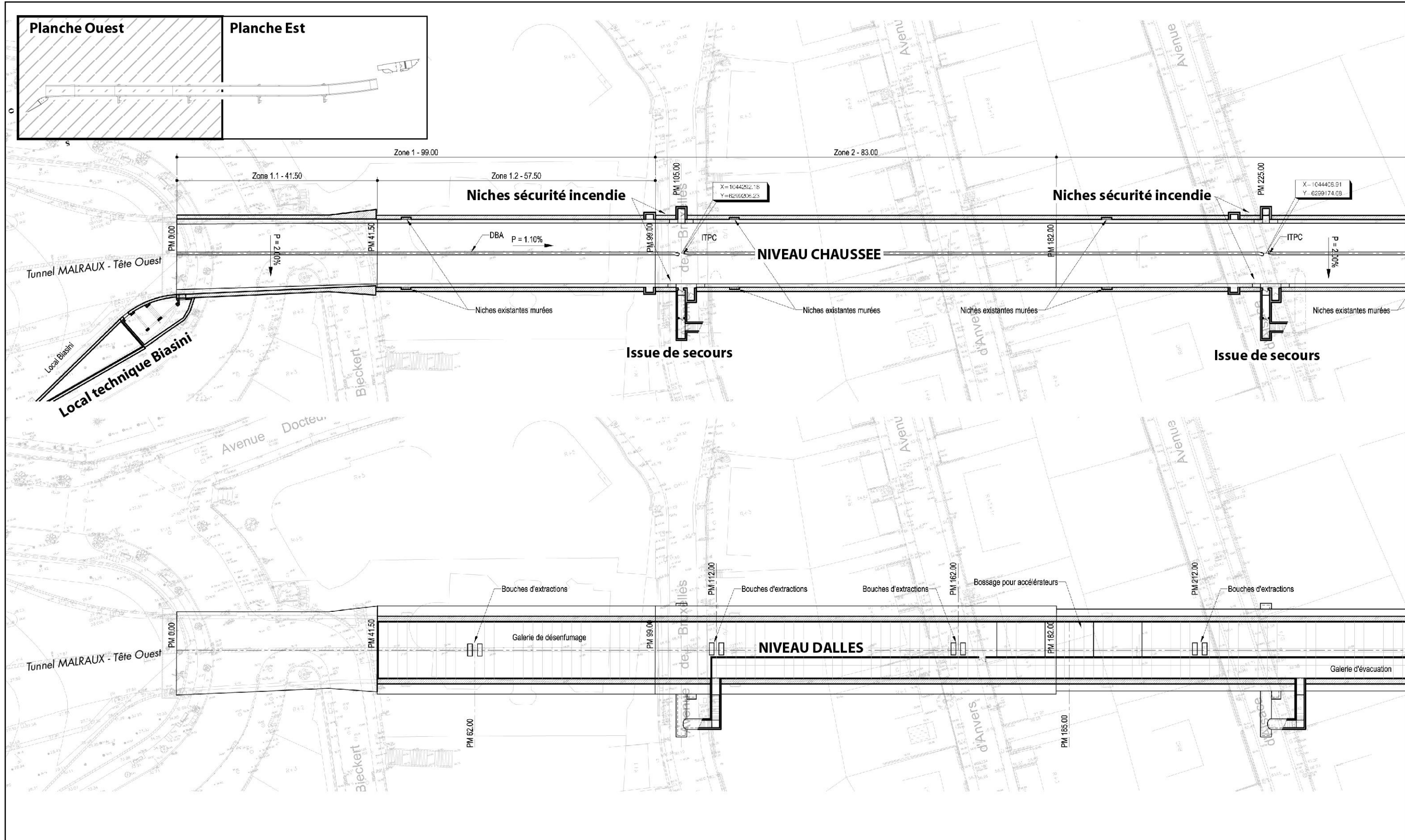




PLAN GENERAL DES TRAVAUX - Profil en long - Planche Ouest - échelle 1/725  
source NCA

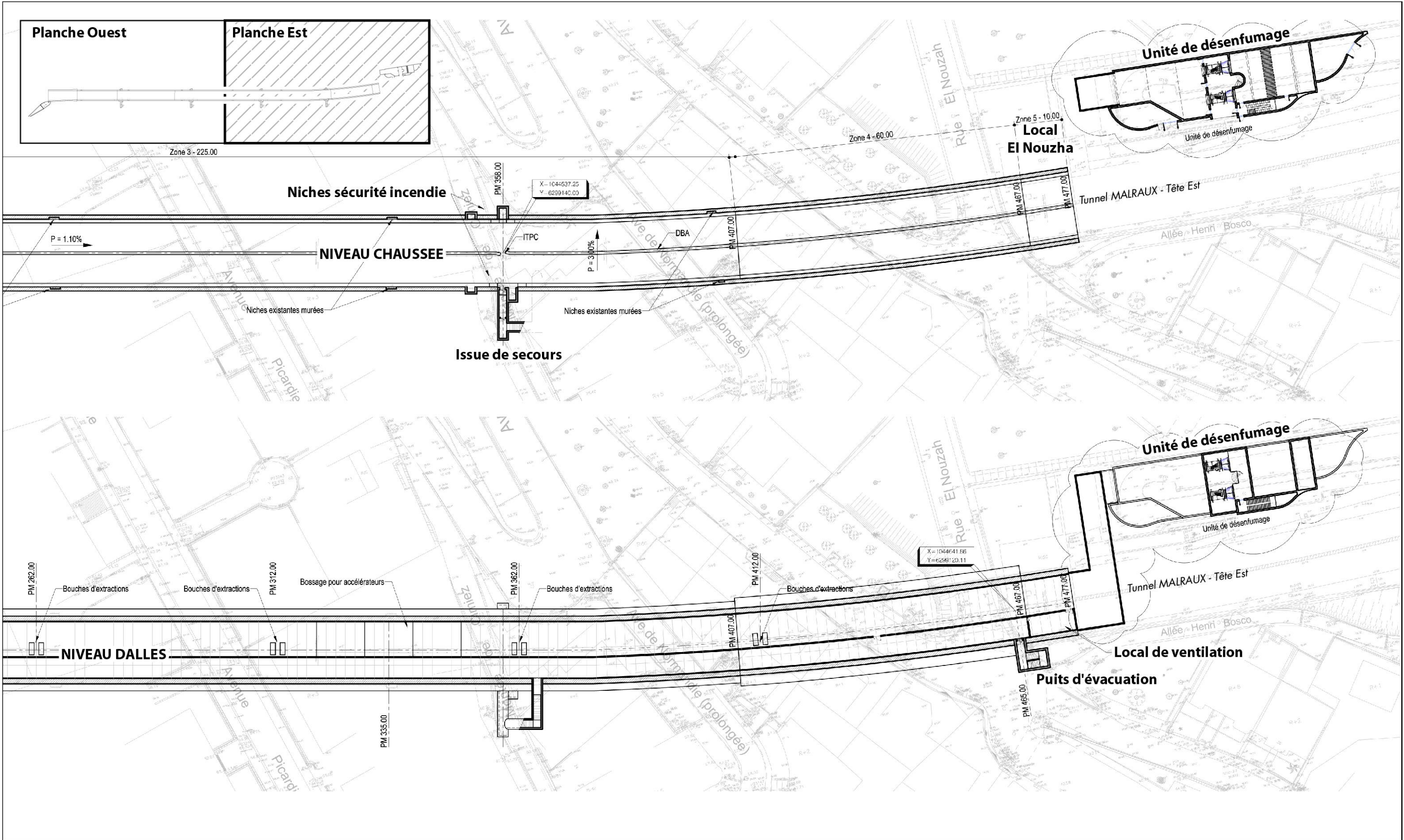


# Mise en sécurité du tunnel Malraux / Nice

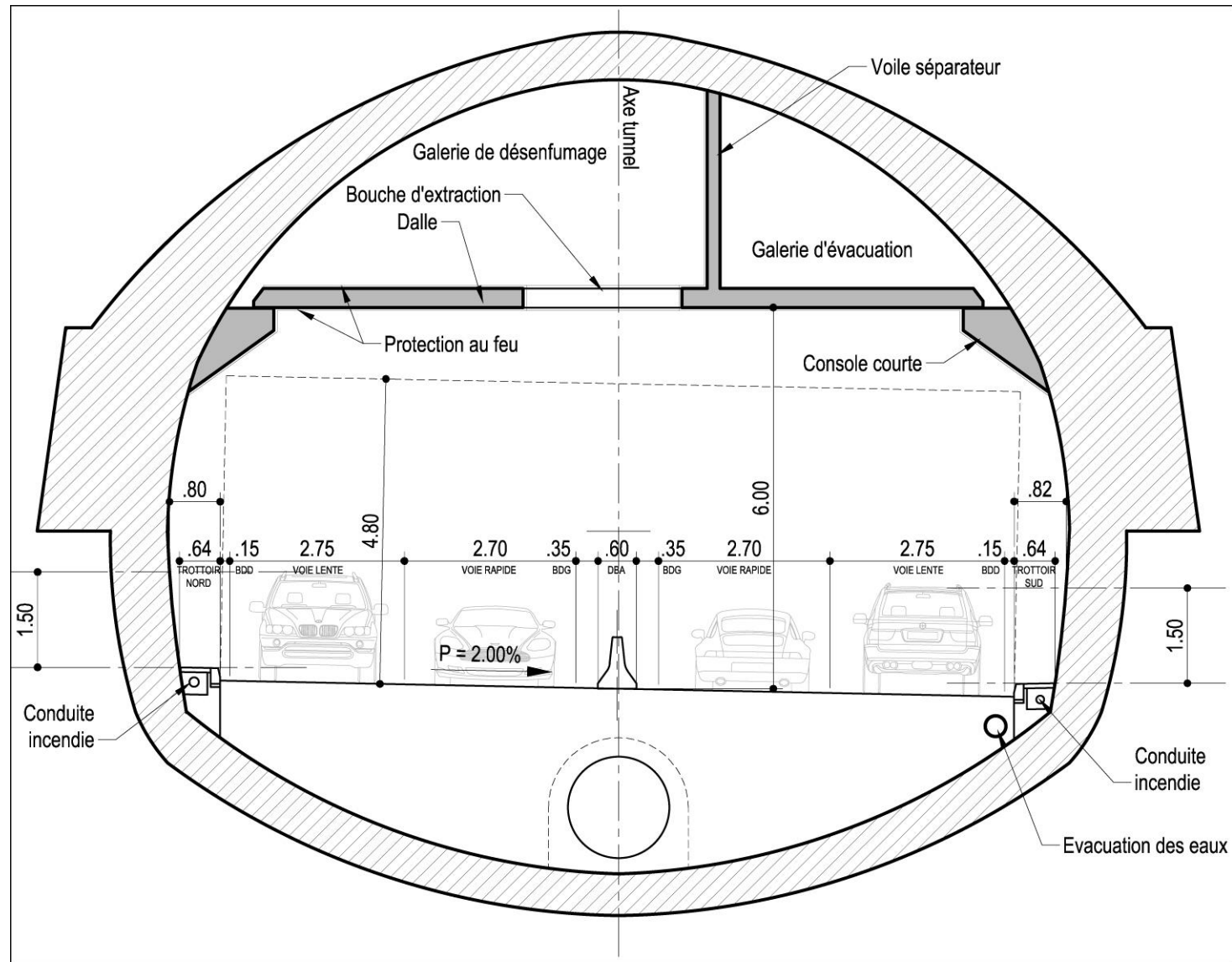




Mise en sécurité du tunnel Malraux / Nice



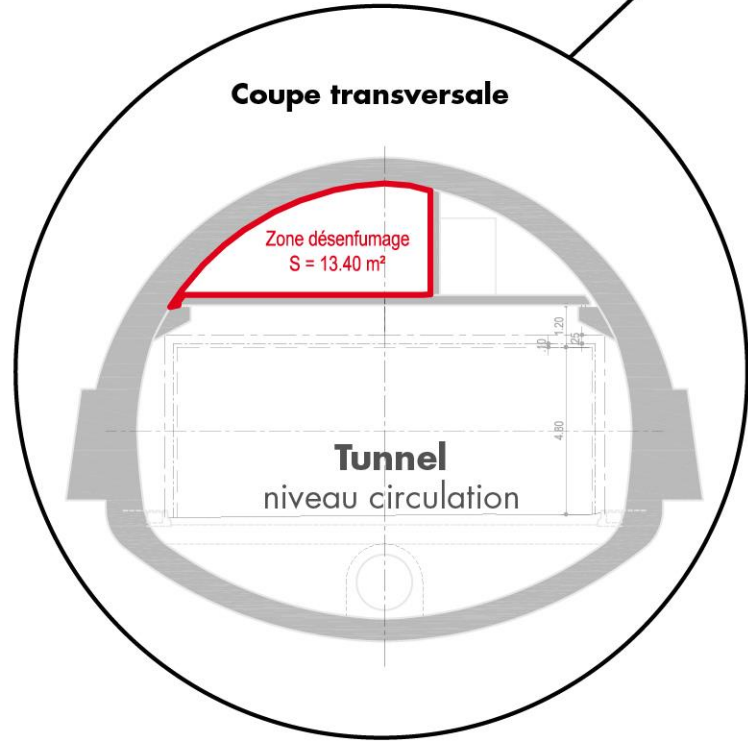
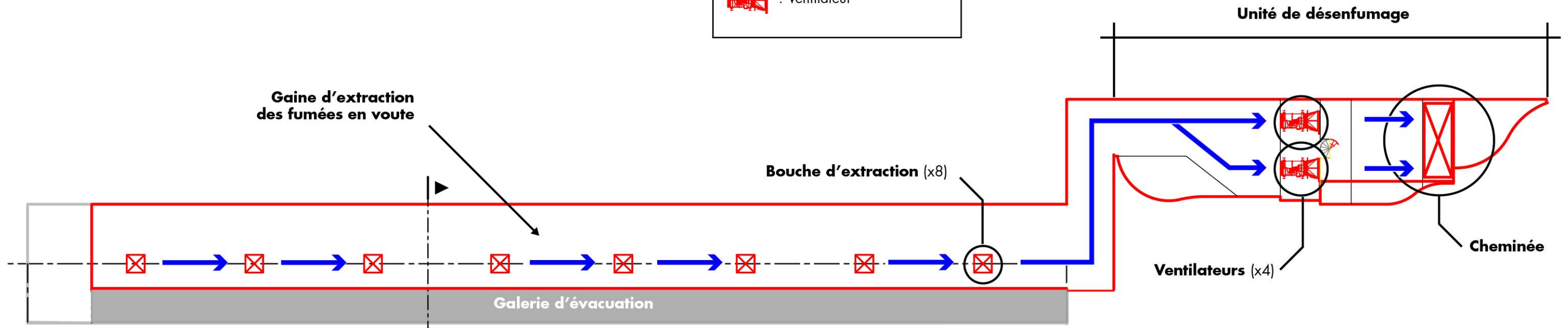




**PLAN GENERAL DES TRAVAUX - Coupe transversale** - échelle 1/100  
 source NCA



SCHÉMA DE PRINCIPE DE DESENFUMAGE



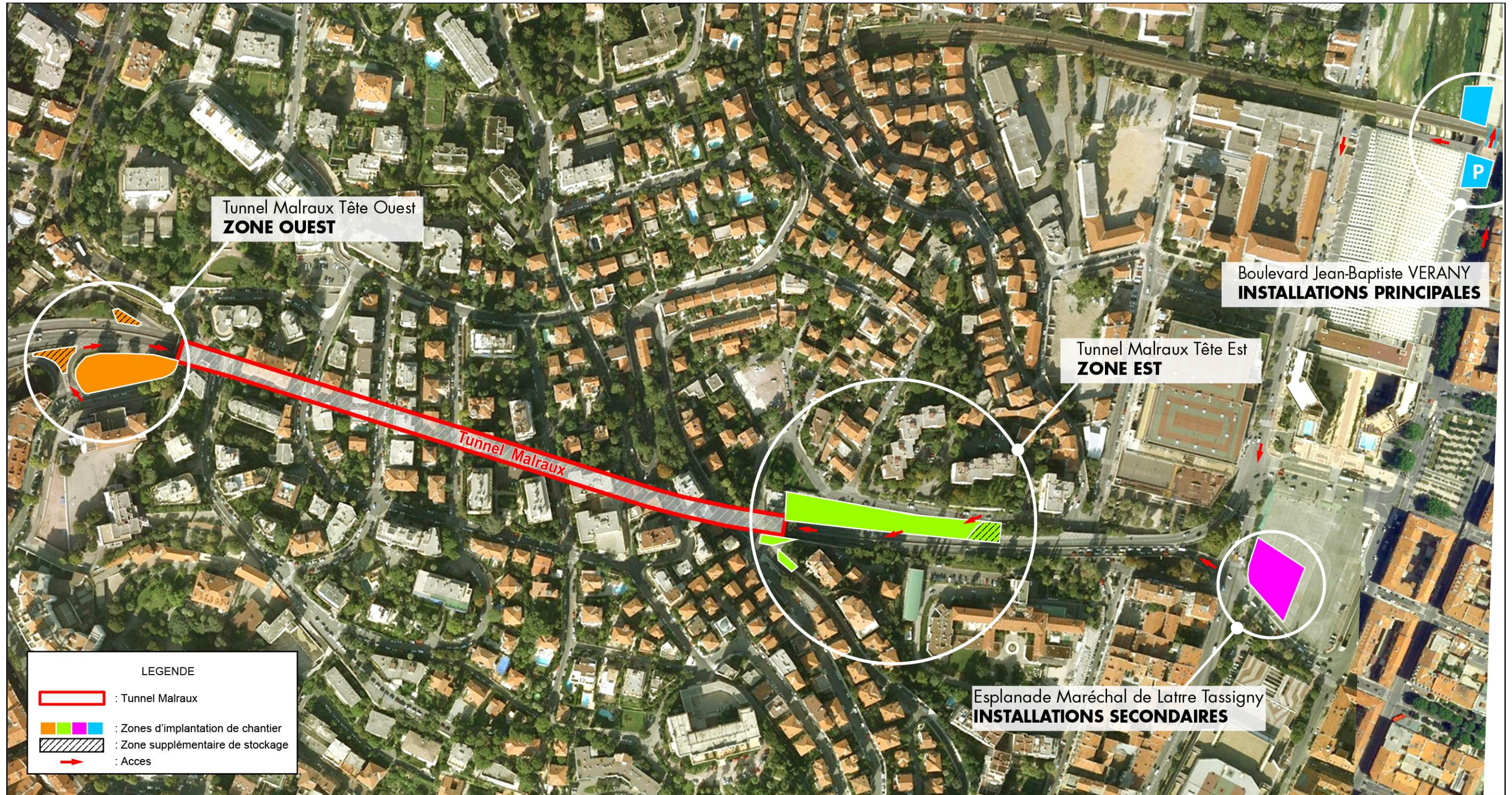
• Ventilateurs (images de référence)



UNITÉ DE DÉSENFUMAGE - VUE EN PLAN DE PRINCIPE









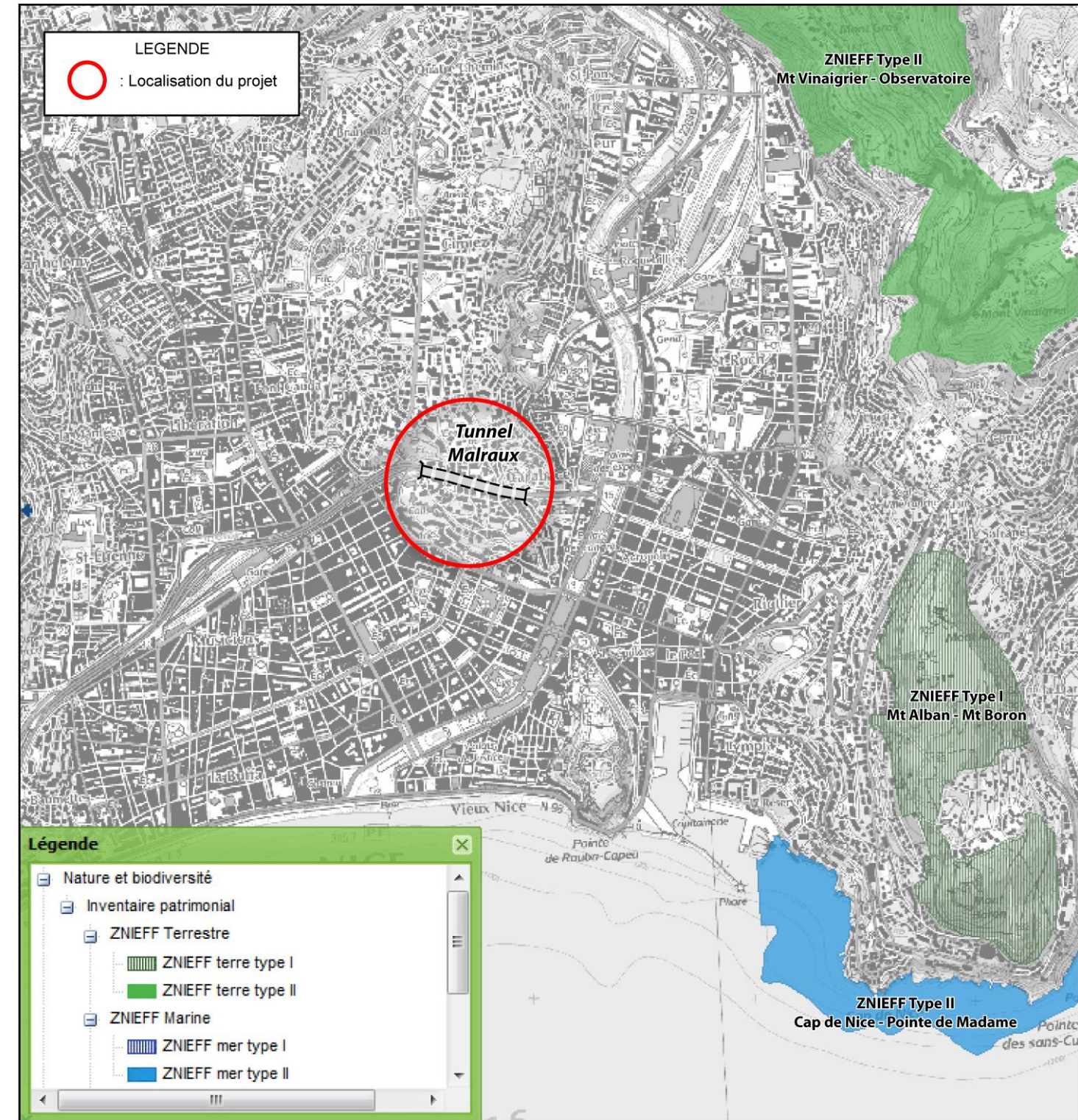








ANNEXE V : LOCALISATION PAR RAPPORT AUX SITES NATURA 2000





ANNEXE VI : CHARTE CHANTIER VERT DE LA MÉTROPOLE NICE CÔTE D'AZUR

# Nice Côte d'Azur s'engage pour préserver l'environnement



## 8 ENGAGEMENTS pour des chantiers à faibles nuisances

Maître d'ouvrage, maître d'œuvre et entreprises présents sur ce chantier s'engagent à :

<p><b>1. Organiser et sécuriser le chantier et ses abords</b></p> <ol style="list-style-type: none"> <li>Désigner un responsable chantier vert</li> <li>Limiter et sécuriser les débords sur la voirie</li> <li>Assurer la propreté du chantier et de ses abords</li> </ol> 	<p><b>2. Limiter les risques sur la santé du personnel</b></p> <ol style="list-style-type: none"> <li>Protéger le personnel contre les nuisances sonores</li> <li>Protéger contre les produits et techniques dangereux</li> </ol> 	<p><b>3. Limiter les pollutions du milieu environnant</b></p> <ol style="list-style-type: none"> <li>Limiter la pollution de l'eau</li> <li>Limiter la pollution des sols</li> <li>Limiter l'émission des gaz à effet de serre</li> </ol> 
<p><b>4. Informer et prendre en compte les remarques des riverains</b></p> <ol style="list-style-type: none"> <li>Informer les riverains sur le chantier et ses nuisances</li> <li>Afficher la démarche « chantier vert »</li> <li>Prendre en compte les remarques des riverains</li> </ol> 	<p><b>5. Informer le personnel de chantier</b></p> <ol style="list-style-type: none"> <li>Informer le personnel sur la démarche « chantier vert »</li> <li>Sensibiliser le personnel à la réduction des nuisances sur le chantier</li> </ol> 	<p><b>6. Limiter les nuisances causées aux riverains</b></p> <ol style="list-style-type: none"> <li>Limiter les pollutions sonores</li> <li>Limiter les pollutions de l'air</li> <li>Limiter les pollutions visuelles</li> <li>Limiter les pollutions olfactives</li> </ol> 
<p><b>7. Réduire, réutiliser et recycler les déchets</b></p> <ol style="list-style-type: none"> <li>Limiter les volumes et quantités de déchets</li> <li>Assurer le traitement et la valorisation des déchets collectés</li> </ol> 	<p><b>8. Préserver le patrimoine archéologique et naturel</b></p> <ol style="list-style-type: none"> <li>Préserver les plantations et les espaces verts</li> <li>Préserver le patrimoine archéologique</li> </ol> 	<p>Nice Côte d'Azur s'engage dans une politique de respect de l'environnement. Le(s) maître(s) d'ouvrage, maître(s) d'œuvre et entreprise(s) signant cette charte s'engagent à la respecter. Fait à Le</p>

Le(s) maître(s) d'ouvrage :

Le(s) maître(s) d'œuvre :

La/Les entreprise(s) :