



GEOMETRES EXPERTS ASSOCIES
 Détenteurs des archives des Cabanets TOULZE, RICHELME, DUVERNEY, BARDEZ et CASAUCAU
 S.E.L.A.R.L. au capital de 137200 euros - R.C. 410 597 488 - SIRET 410 597 488 000 64
 N° d'inscription à l'Ordre : 2012C200009
 Foncier - Urbanisme - Copropriété - Division en Volumens - Plans d'intérieurs - Estimation - Expertise
 Etude VRD - Implantation - Suivi de chantier - DAO



Doss. n°A16-038-A1

COMMUNE DE CABRIS

Lieu-dit : "Font Couteau"
 Cadastre : Section C n°758p, 2186p, 2189, 2190, 2191, 2192 et 2193p

Lotissement "Clos Sainte Thérèse Bas"
Demande de Défrichement

PLAN DES ZONES A DEFRICHER

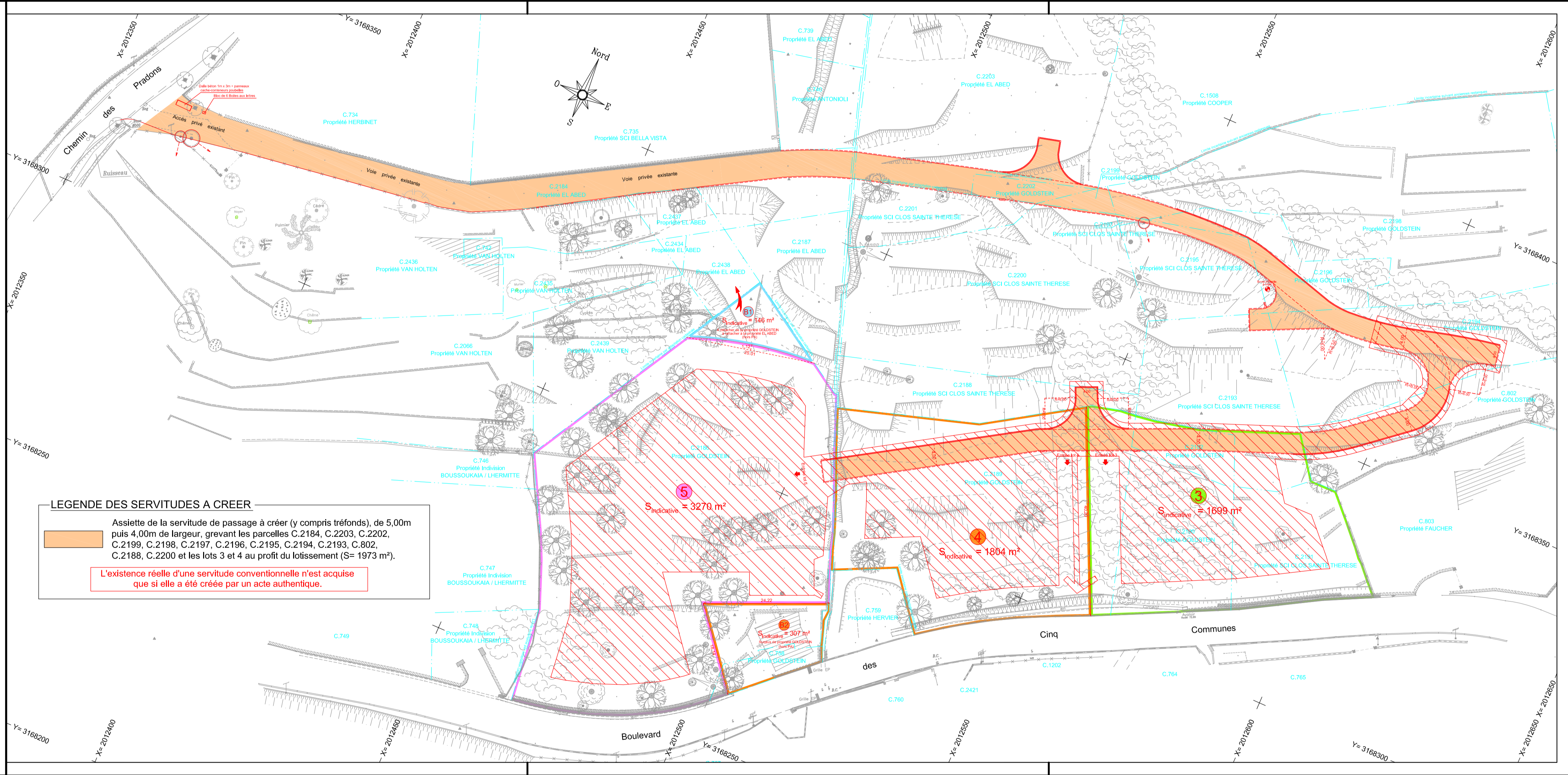
Etat des lieux en date d'avril 2016

Zone à défricher : S = 4724 m²

| Parcelles | Contenances fiscales ou cadastrales (m ²) | Superficies indicatives ou mesurées (m ²) | Remarques |
|--------------|---|---|---------------------------|
| 3 | xxxxx | 1 699 | Lot à bâtir |
| 4 | xxxxx | 1 804 | Lot à bâtir |
| 5 | xxxxx | 3 270 | Lot à bâtir |
| TOTAL | xxxxx | 6 773 | Total emprise lotissement |

Remarque : Lors de l'établissement du document modificatif du parcellaire cadastral, la superficie des lots est susceptible de varier. Les surfaces sont données sous réserve de bornage avec les parcelles voisines.

| | | |
|---|------------------------------|---|
| RATTACHEMENT PLANIMETRIQUE ET ALTIMETRIQUE AU RESEAU GPS TERIA - SYSTEME DE COORDONNEES PLANIMETRIQUES : LAMBERT 93 (CC44), (+/- 5 cm) | | ECHELLE: 1/500 |
| REFERENCES FICHIERS | MODIFICATIONS | VISA |
| SB / A16-038-A1_PA_2016.11.15.dwg | Demande de permis d'aménager | |
| SB / A16-038-A1_DEFR_2017.02.09.dwg | Demande de défrichement | |
| Autocad V.2004 | | Reproduction réservée, Loi du 11 Mars 1957. |
| Siège Social : 276, av. Rhin et Danube - 06140 Vence Tél. 04 93 58 37 44 - Fax. 04 93 33 88 51 geotech.vence@orange.fr | | |
| Bureau Secondaire : 4, Place Général de Gaulle - 06600 Antibes Tél. 04 93 34 23 43 - Fax. 04 83 33 88 51 geotech.antibes@orange.fr | | |
| Bureau Secondaire : 650, Rte du Bord de Mer - L'Alfium - 06700 St Laurent du Var Tél. 04 93 07 91 88 - Fax. 04 83 33 88 51 geotech.saintlaurent@orange.fr | | |



LEGENDE DES SERVITUDES A CREER

Assiette de la servitude de passage à créer (y compris tréfonds), de 5,00m puis 4,00m de largeur, grevant les parcelles C.2184, C.2203, C.2202, C.2199, C.2198, C.2197, C.2196, C.2195, C.2194, C.2193, C.802, C.2188, C.2200 et les lots 3 et 4 au profit du lotissement (S= 1973 m²).

L'existence réelle d'une servitude conventionnelle n'est acquise que si elle a été créée par un acte authentique.