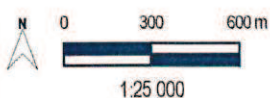
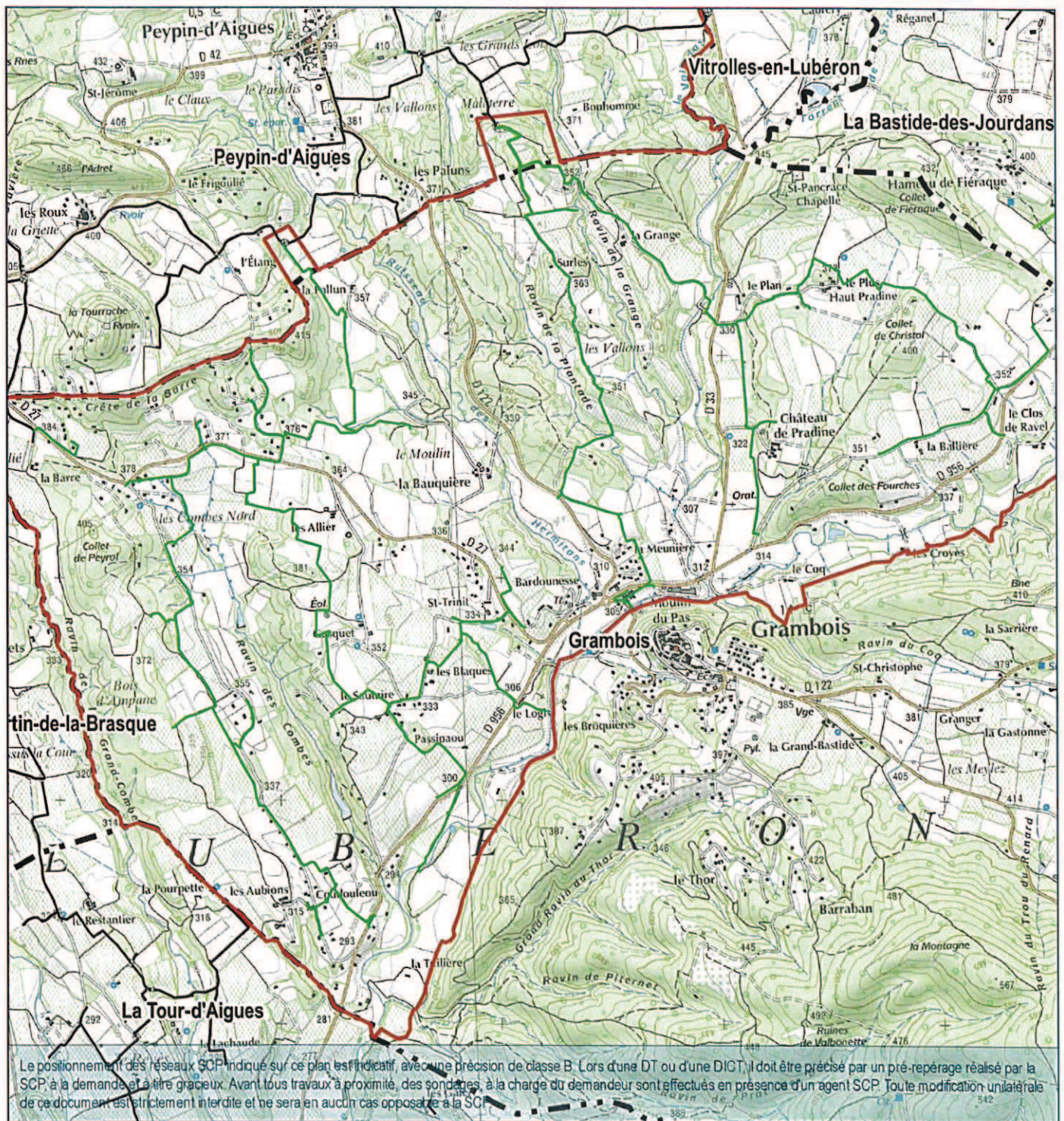







ANNEXE 2

Aménagement hydraulique du sud Lubéron

Annexe 2 : Carte de localisation



Légende

-  Tracé
-  Zone d'étude
-  Cours d'eau
-  Intermittent
-  Permanent

Date : 02/2017
Dessiné par : EG - Vérifié par : DS
Sources : SCP - © IGN - SCAN25 ©
Référence : 19160450
Fichier : 19160450
REPRODUCTION INTERDITE

**SOCIÉTÉ DU CANAL DE PROVENCE
ET D'AMÉNAGEMENT DE LA RÉGION PROVENÇALE**
La Tholonnet - CS 70964 - 13182 Aix-en-Provence CEDEX 5
Tél. 04 42 66 70 00 - Fax. 04 42 66 73 00 - www.canal-de-provence.com



ANNEXE 3

ANNEXE 3 : Photos des différents types de milieux traversés



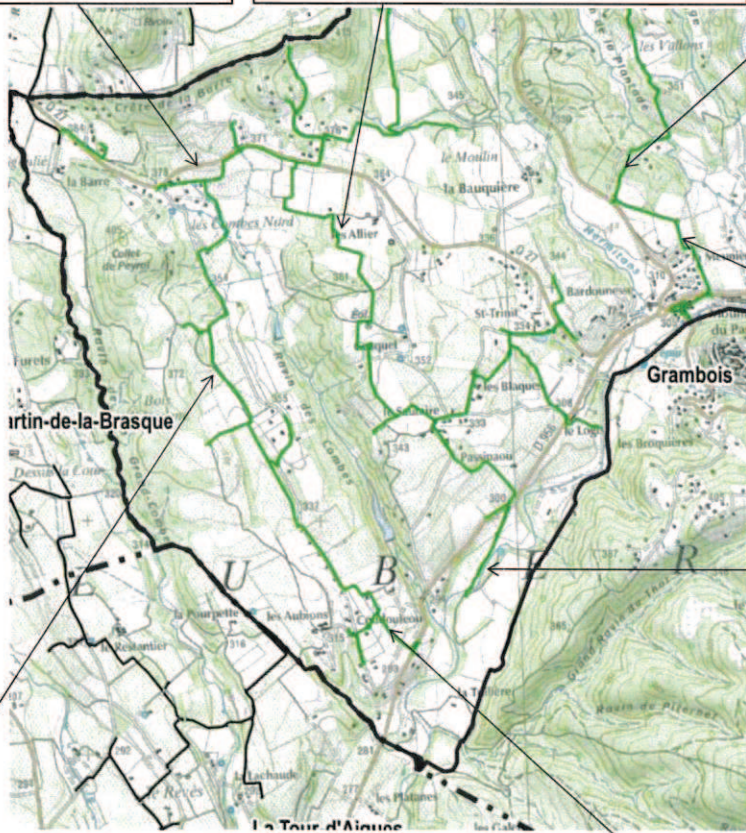
Passage de la conduite en bordure de vignes



Passage entre des parcelles agricoles



Passage entre les zones arbustives / boisées



Passage entre les parcelles agricoles sous chemin d'exploitation agricole



Passage à gué de l'Eze sous chemin



Passage entre haies et parcelles agricoles sous chemin d'exploitation agricole

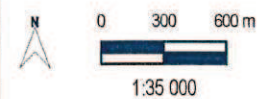
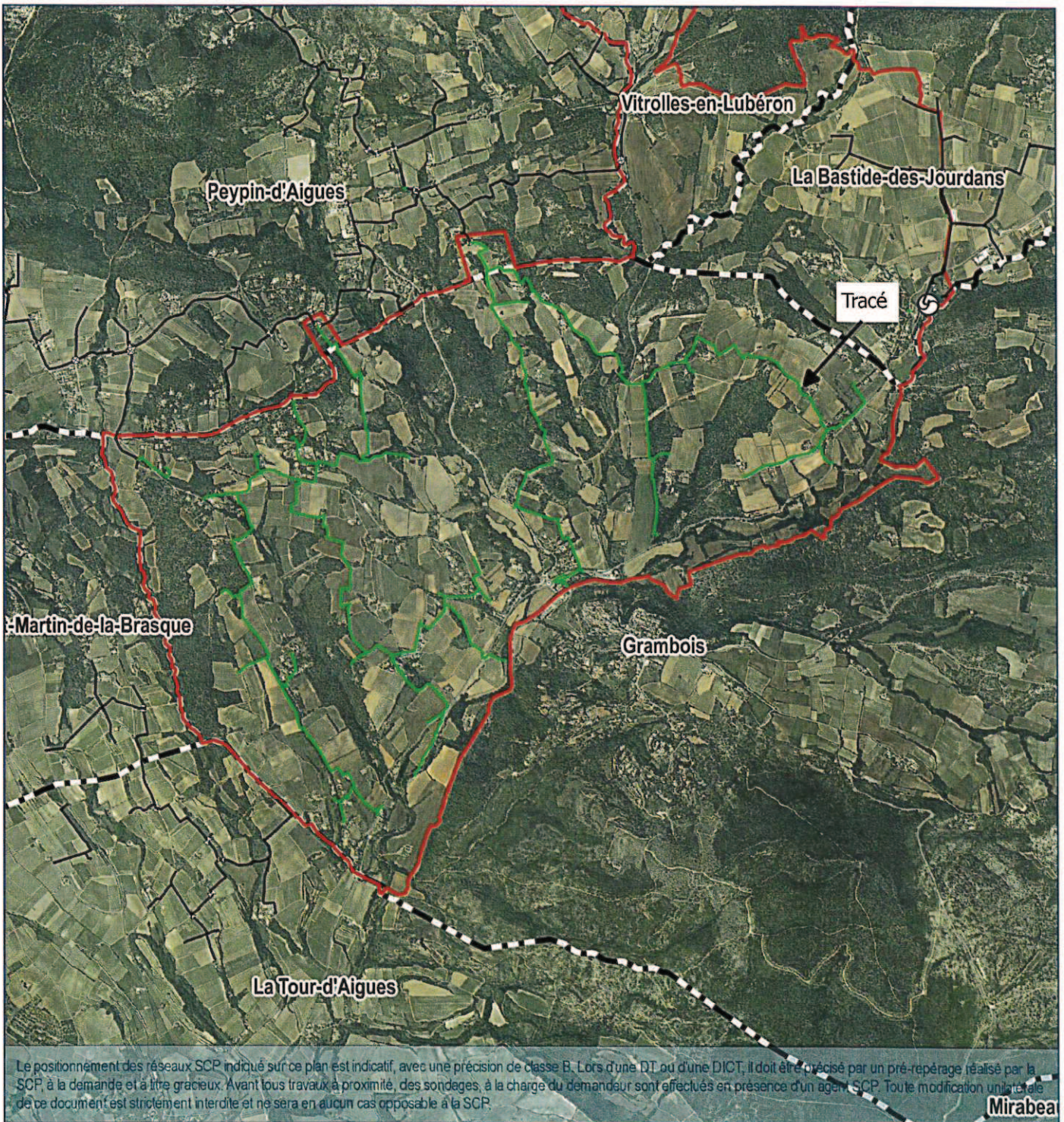


Passage sous une tournière de vignes entre haies et vignes

ANNEXE 4

Aménagement hydraulique du sud Lubéron

Annexe 4 : Carte de localisation du tracé



Légende

- Zone d'étude
- Commune
- Tracé

Date : 02/2017
Dessiné par : EG - Vérifié par : DS
Sources : SCP - © IGN - SCAN25 ©
Référence : 19160450
Fichier : 19160450
REPRODUCTION INTERDITE

SOCIÉTÉ DU CANAL DE PROVENCE
ET D'AMÉNAGEMENT DE LA RÉGION PROVENÇALE
Le Trétinet - CS 70964 - 13152 Aix-en-Provence CEDEX 5
Tél. 04 42 69 70 00 - Fax. 04 42 69 70 80 - www.canal-de-provence.com

