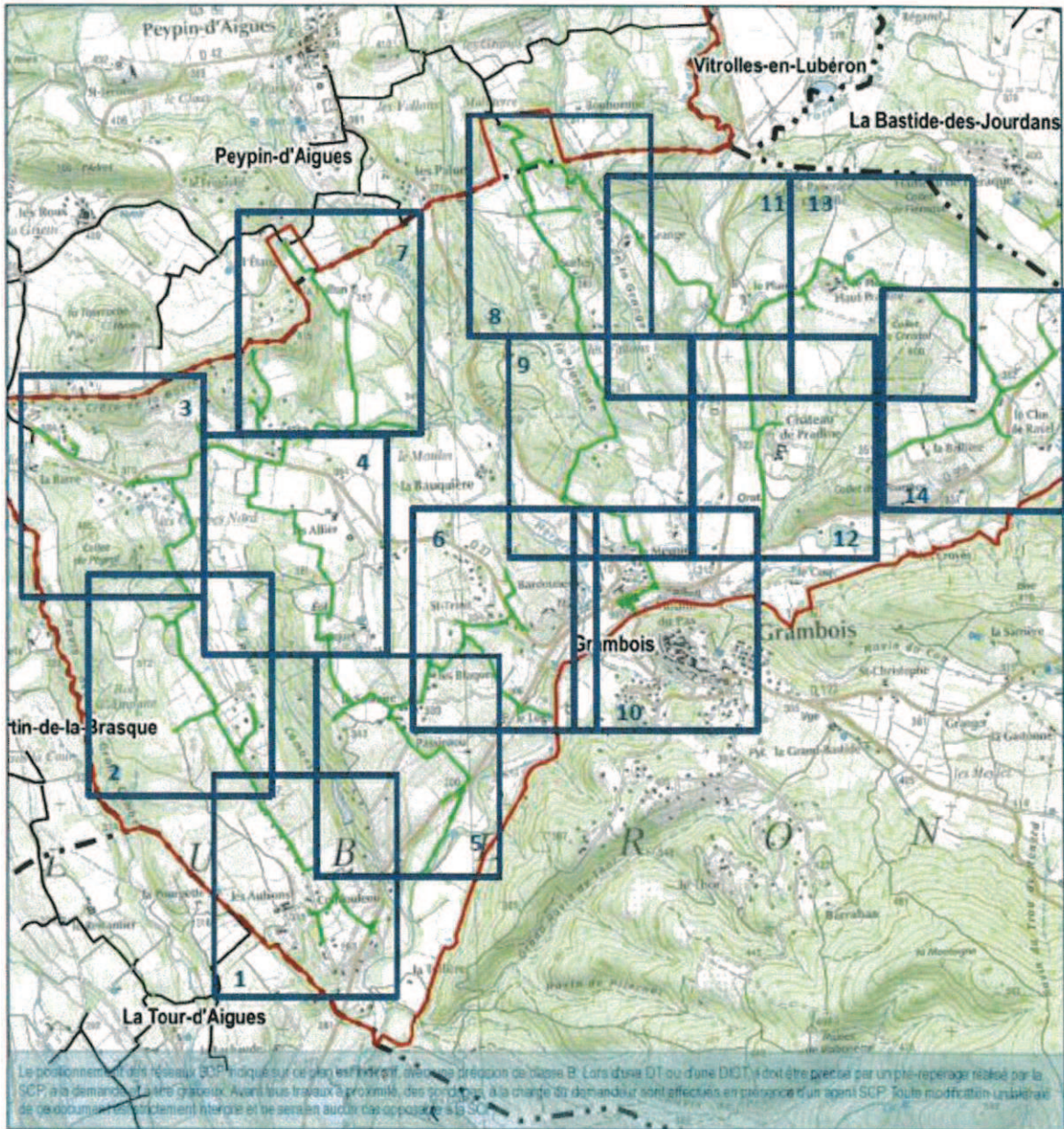


ANNEXE 5

Aménagement hydraulique du sud Lubéron

Annexe 5 : Carte de localisation



1 2 3 4 5 6 7 8 9 10 11 12 13 14

0 300 600 m
1:25 000

Légende

- Tracé
- Zone d'étude
- Cours d'eau
- Interdit
- Permanent

Date: 02/2017
Dessiné par: EG - Vérifié par: DS
Sources: SCP - © IGN - SCAN25®
Référence: 19160450
Fichier: 19160450
REPRODUCTION INTERDITE

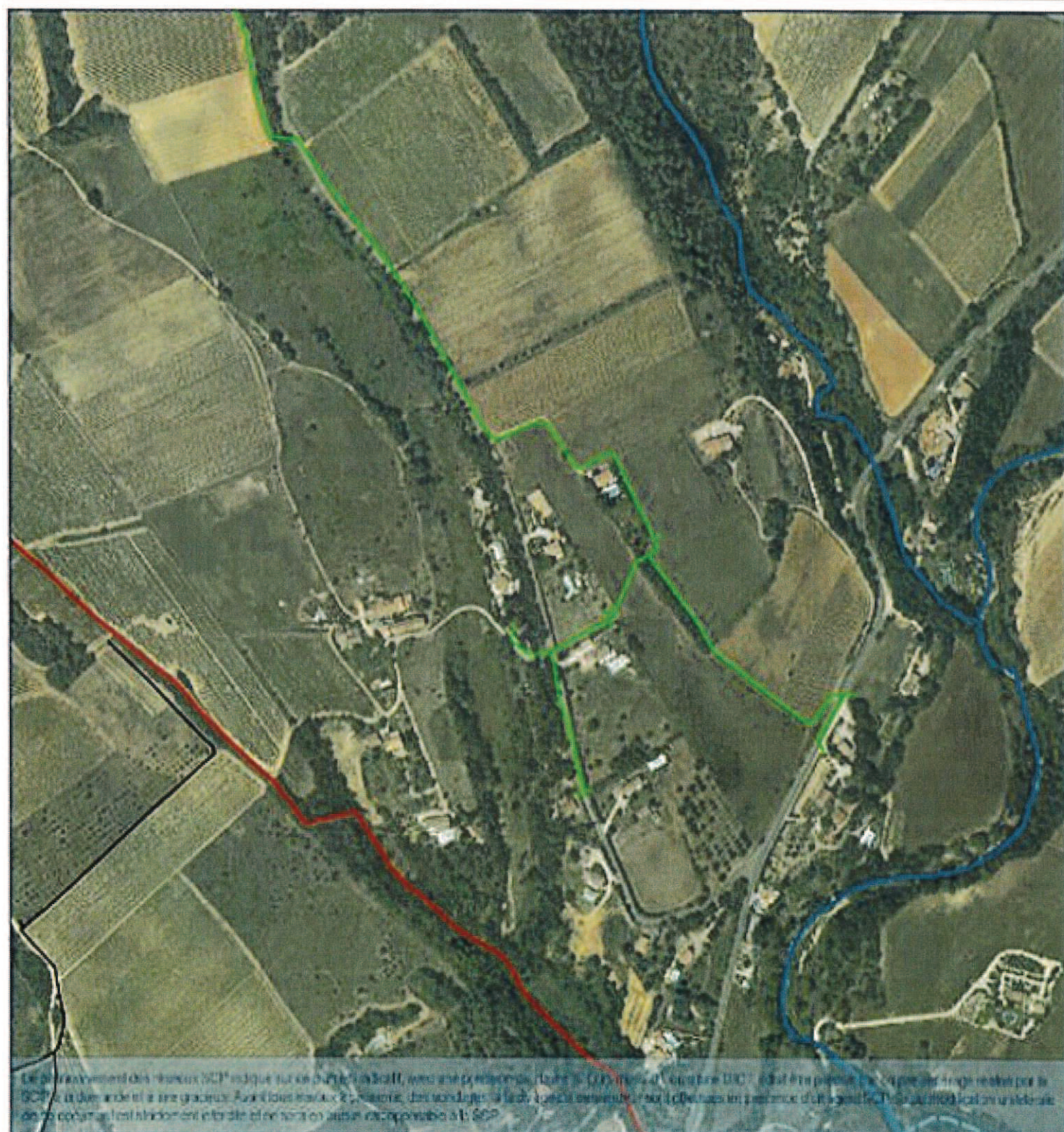
**SOCIÉTÉ DU CANAL DE PROVENCE
ET D'AMÉNAGEMENT DE LA RÉGION PROVENÇALE**



La Trévère - 09 70 94 - 13100 Aix-en-Provence Cedex 3
St. 24 47 00 1416 - Fax: 04 47 00 17 00 - www.canal-de-provence.com

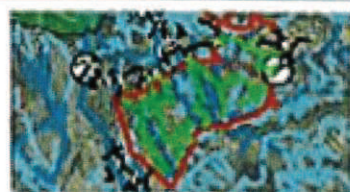
Aménagement hydraulique du sud Lubéron

Carte de localisation 1



Légende

- | | |
|--|---|
|  Canal |  Cours d'eau |
|  Zone d'étude |  Interséjour |
| |  Rivieron |
| |  Chemin |



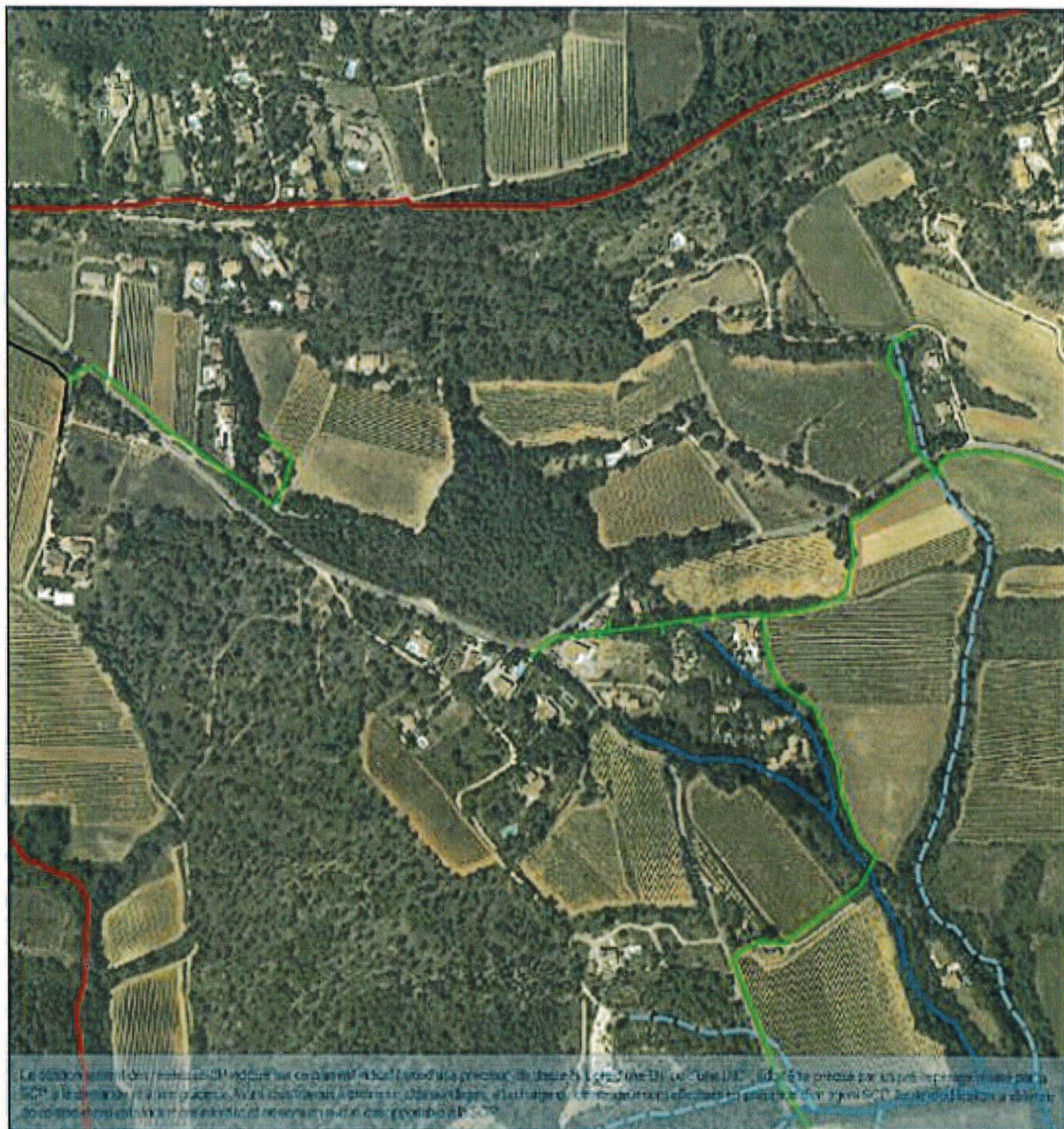
D1
Date: 02/2017
Dessiné par: EG - Verlépax D3
Sources: SCP - 043N - SCAN25-B
Référence: 191700E
Fichier: 191700E_carte_localisation
REPRODUCTION INTERDITE

**SOCIÉTÉ DU CANAL DE PROVENCE
ET D'ENTRETIEN DE LA RÉGION PROVENCE**
14, rue de la République - 13100 Aix-en-Provence - France
Tél. 04 91 98 70 00 - Fax 04 91 98 70 01 - www.scp-provence.com



Aménagement hydraulique du sud Lubéron

Carte de localisation 3



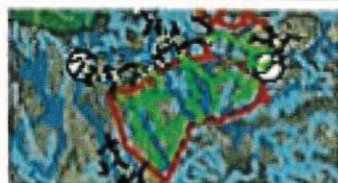
Le présent document est une reproduction des données géographiques et techniques de la Société du Canal de Provence. Il est prévu par les lois et règlements en vigueur que la Société du Canal de Provence soit tenue responsable de l'exactitude des données et de la précision des informations contenues dans ce document. La Société du Canal de Provence ne saurait être tenue responsable de l'exactitude des données et de la précision des informations contenues dans ce document.



DI
Date 02/01/17
Dessiné par EG - Vérifié par DS
Sources SCP - © IGN - SCAN258
Référence - 19170067
Fichier 19170067_carte_localisation
REPRODUCTION INTERDITE

Légende

- | | | | |
|--|--------------|--|-------------|
| | Tout | | Cours d'eau |
| | Zone d'étude | | Interséjour |
| | | | Perennant |
| | | | Canalisé |



SOCIÉTÉ DU CANAL DE PROVENCE
ET D'AMÉNAGEMENT DE LA RÉGION PROVENÇALE
14, rue de la République - 13100 Aix-en-Provence
Tél : 04 91 42 42 42 - Fax : 04 91 42 42 42 - www.scp-canal.com



Aménagement hydraulique du sud Lubéron

Carte de localisation 5



D1
Date: 02/03/17
Dessiné par: EG - Verlége D1
Sources: SCP - © 1991 - SON 025 0
Révision: 19170059
Fichier: 19170059_carte_localisation
REPRODUCTION INTERDITE

Légende

- | | | | |
|--|--------------|--|----------------|
| | Seuils | | Canal (seuils) |
| | Zone d'étude | | Interdit |
| | | | Permis |
| | | | Contour |

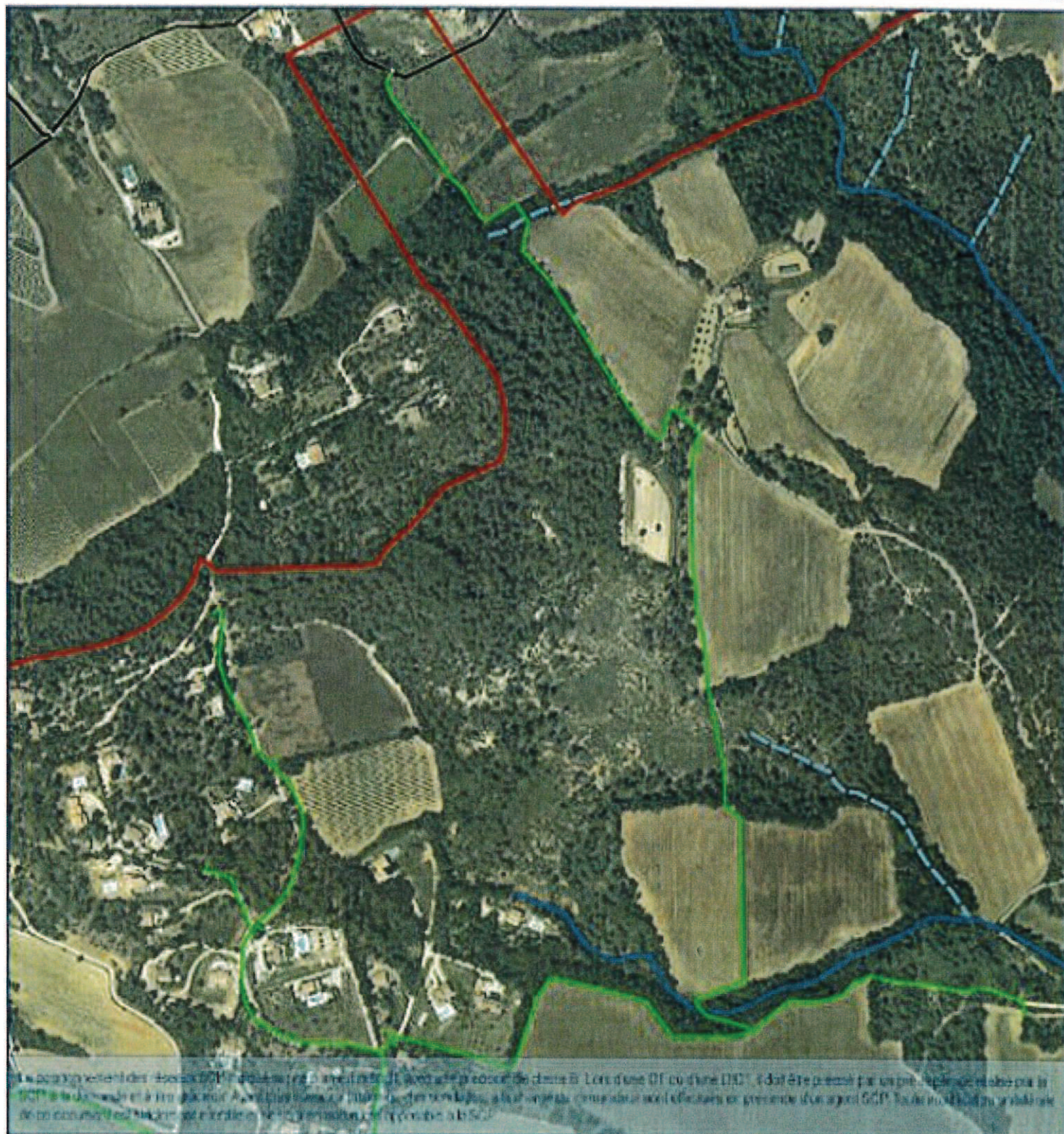


SOCIÉTÉ DU CANAL DE PROVENCE
ET D'AMÉNAGEMENT DE LA RÉGION PROVENÇALE
14, rue de la République - 13100 Aix-en-Provence - FRANCE
Tél. 04 91 00 00 00 - Fax 04 91 00 00 00 - www.scp-provence.com

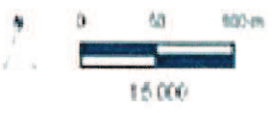


Aménagement hydraulique du sud Lubéron

Carte de localisation 7

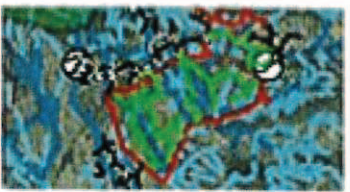


La reproduction des données GCP est autorisée à condition qu'elle soit effectuée de façon non lucrative. Lors d'une DT ou d'une DDT, il doit être précisé par un pictogramme si les données GCP sont utilisées à titre indicatif ou à titre de référence, à l'exception des données relatives aux ouvrages existants ou en cours de réalisation. Toute utilisation à d'autres fins de production ou de diffusion est formellement interdite. Toute réimpression ou utilisation non autorisée sans la permission écrite de la GCP est formellement interdite.



Légende

- | | | | |
|--|--------------|--|------------|
| | Tracé | | Intersites |
| | Zone d'étude | | Perennes |
| | Gisement | | |



Ti
Date : 02/03/17
Dessiné par : EG - Verlégar - DS
Sources : GCP - © 1991 - SOA 125-0
Référence : 10170001
Fichier : 10170001_carte_localisation
REPRODUCTION INTERDITE

SOCIÉTÉ DU CANAL DE PROVENCE
ET D'AMÉNAGEMENT DE LA RÉGION PROVENÇALE

