

# AIX-EN-PROVENCE COMPTAGES A51-RD9

Juin 2016

50 m



16 route de la Gavotte 13015 Marseille  
Tél : 04 91 03 68 59 – Fax : 04 91 60 39 01  
Email : [contact@transmobilités.com](mailto:contact@transmobilités.com)

MÉTROPOLE  
AIX-MARSEILLE  
PROVENCE

Etude n° : A625  
Réalisée par : Hugo MELNOTTE  
Validée par : Benoît JOGUET  
Version 1 du 4 juillet 2016

**CONTENU**

**OBJET DE L'ETUDE** ..... 3

**DIAGNOSTIC DES TRAFICS ACTUELS**..... 4

Trafics actuels en section courante ..... 4

Enquête de type Origine-Destination ..... 5

Mouvements tournants dans le secteur d'étude ..... 6

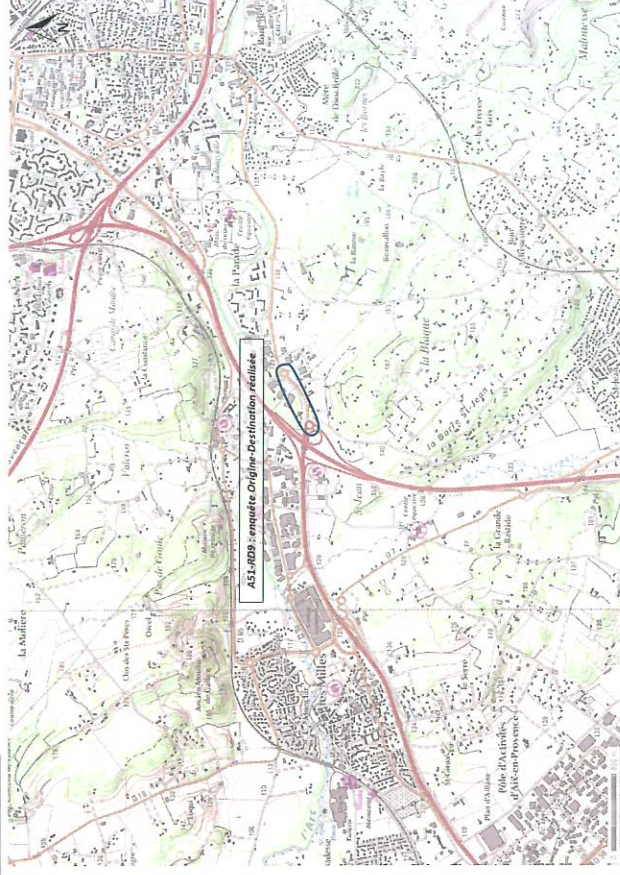
## OBJET DE L'ETUDE

La Métropole Aix Marseille Provence souhaite connaître les trafics à l'Est de l'échangeur A51-RD9 et notamment sur la Rue Marcelle Isoard. Une enquête de type Origine-Destination a été réalisée dans ce secteur afin de connaître la provenance et la direction des véhicules empruntant la Rue Marcelle Isoard.

Les analyses sont portées sur deux périodes :

- ⇒ Heure de Pointe du Matin 08h00-09h00 dans le cas présent,
- ⇒ Heure de Pointe du Soir 17h00-18h00 dans le cas présent.

## Plan de situation





**DIAGNOSTIC DES TRAFICS ACTUELS**

Traffics actuels en section courante

Il a été réalisé des comptages automatiques sur voirie pendant 7 jours consécutifs, du 30 Mai au 5 Juin 2016 sur la Rue Marcelle Isoard.

Ces comptages automatiques réalisés pendant plusieurs jours permettent de définir les Traffics Moyens Journaliers (TMJ) et définir les niveaux de trafics horaires. Les données complètes figurent en annexes et les principales données utiles à l'étude sont synthétisées sur la carte ci-contre :

- Les Traffics Moyens Journaliers (TMJ) calculés en moyenne sur la semaine complète,
- Les Traffics Moyens en Jour Ouvré (TMJO) calculés en moyenne du lundi au vendredi,
- Les trafics en Heure de Pointe du Matin (HPM) correspondant au créneau 8h-9h,
- Les trafics en Heure de Pointe du Soir (HPS) correspondant au créneau 17h-18h.

**METHODOLOGIE**

Les trafics journaliers sont classiquement exprimés pour le cumul des 2 sens de circulation et en véh./jour.

Les trafics horaires sont en revanche distingués par sens de circulation et exprimés en Unités de Véhicule Particulier (UVP), unité définie pour tenir compte du poids plus important des Poids Lourds dans les trafics :

1 VL = 1 UVP      1 PL ou 1 bus = 2 UVP      1 Moto = 0.3 UVP

Il est rappelé les ordres de grandeur usuellement reconnus pour une voie de circulation :  
 moins de 4 000 véh./jour      200 UVP/h par sens :    trafic faible  
 entre 4 000 et 10 000 véh./jour      200 et 500 UVP/h :    trafic modéré  
 entre 10 000 et 16 000 véh./jour      500 et 800 UVP/h :    trafic soutenu  
 plus de 16 000 véh./jour      800 UVP/h :            trafic élevé

Il ressort que :

- Le trafic journalier sur la Rue Marcelle Isoard est faible : entre 1 000 et 1 500 véh./j.
- Le taux de PL est relativement élevé pour une impasse : entre 3 et 4%.

Traffics actuels



**Enquête de type Origine-Destination**

Afin de connaître l'origine et la destination des véhicules empruntant la Rue Marcelle Isoard, une enquête de type Origine-Destination a été effectuée le jeudi 2 Juin 2016 entre 7h et 9h et entre 16h et 18h30.

A chaque poste d'enquête (voir carte ci-contre) étaient placés des enquêteurs munis d'une caméra ou d'un dictaphone qui recensaient le trafic et les plaques d'immatriculation des véhicules afin de déterminer les origines et les destinations des véhicules dans le cordon d'enquête.

L'Heure de Pointe du Matin (HPM) a été déterminée entre 8h et 9h et l'heure de Pointe du Soir (HPS) a été déterminée entre 17h et 18h.

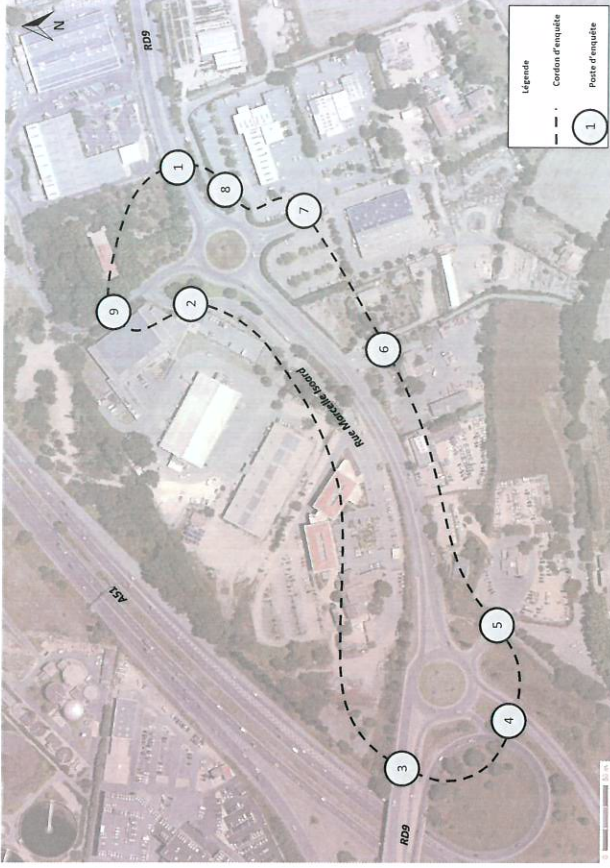
La matrice de l'HPM figure ci-dessous :

HPM	1	2	3	4	5	6	7	8	9	Somme
1	0	30	825	61	5	4	16	6	38	985
2	8	0	12	0	0	0	0	0	0	20
3	235	45	0	17	10	5	34	2	52	400
4	150	10	743	0	4	1	15	2	10	935
5	4	0	17	9	0	0	0	0	0	30
6	7	0	10	3	0	0	0	0	0	20
7	15	0	13	21	1	0	0	0	0	50
8	3	0	5	2	0	0	0	0	0	10
9	23	0	20	7	0	0	0	0	0	50
Somme	445	85	1645	120	20	10	65	10	100	2500

La matrice de l'HPS figure ci-dessous :

HPS	1	2	3	4	5	6	7	8	9	somme
1	0	35	453	45	19	4	2	3	9	570
2	14	0	37	9	0	0	0	0	0	60
3	317	0	0	121	10	13	2	4	33	500
4	100	10	411	0	6	8	1	3	11	550
5	50	0	48	75	0	0	0	0	2	175
6	4	0	7	4	0	0	0	0	0	15
7	4	0	12	4	0	0	0	0	0	20
8	3	0	3	4	0	0	0	0	0	10
9	8	0	29	13	0	0	0	0	0	50
somme	500	45	1000	275	35	25	5	10	55	1950

**Postes d'enquête**





**Mouvements tournants dans le secteur d'étude**

Les mouvements tournants en HPM et en HPS autour des deux carrefours giratoires RD9 / A51 et RD9 / Accès à la déchetterie ont pu être déterminés grâce à l'enquête Origine-Destination.

Les mouvements tournants figurent sur les cartes ci-contre.

**Mouvements tournants en HPM et en HPS**

