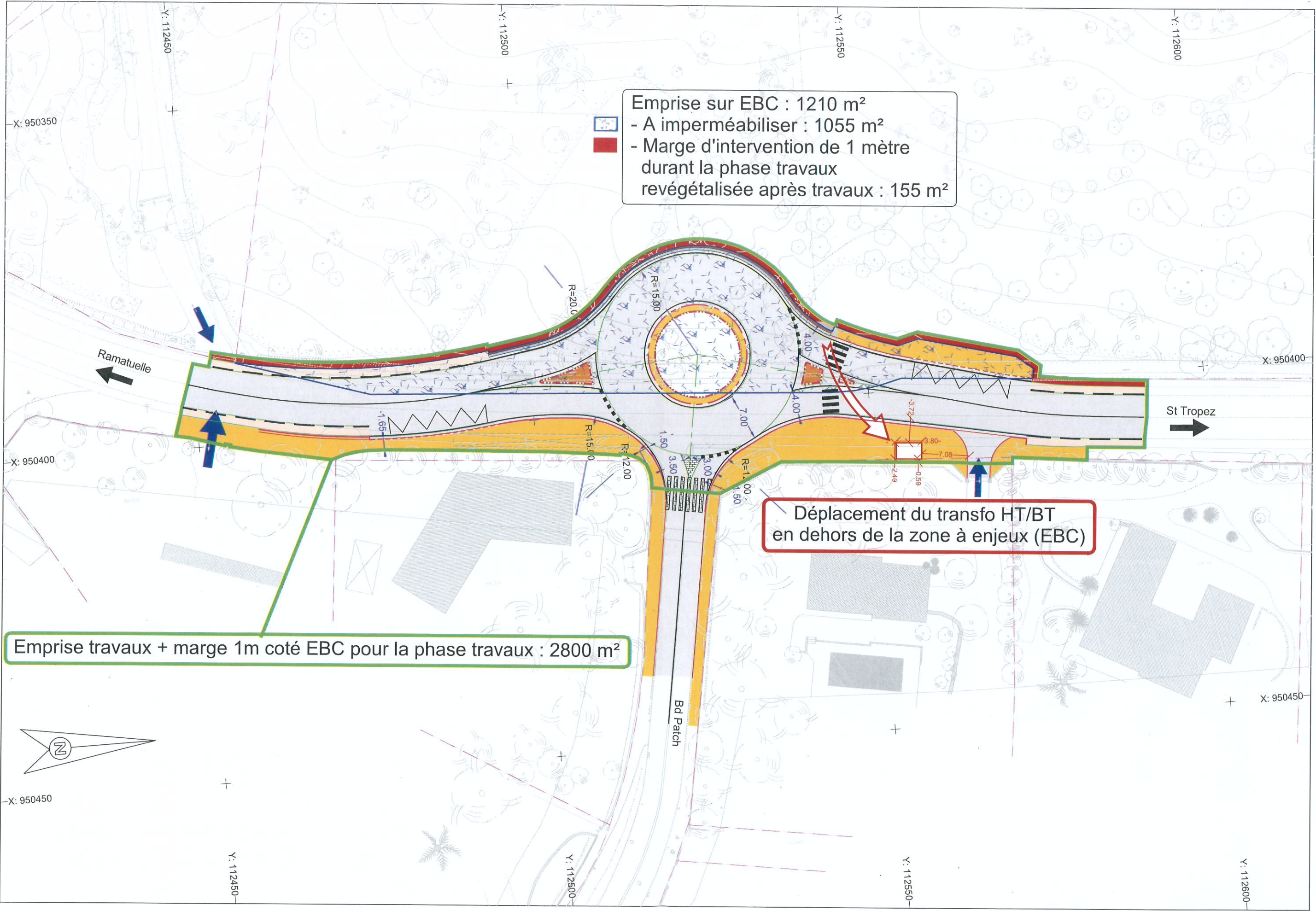
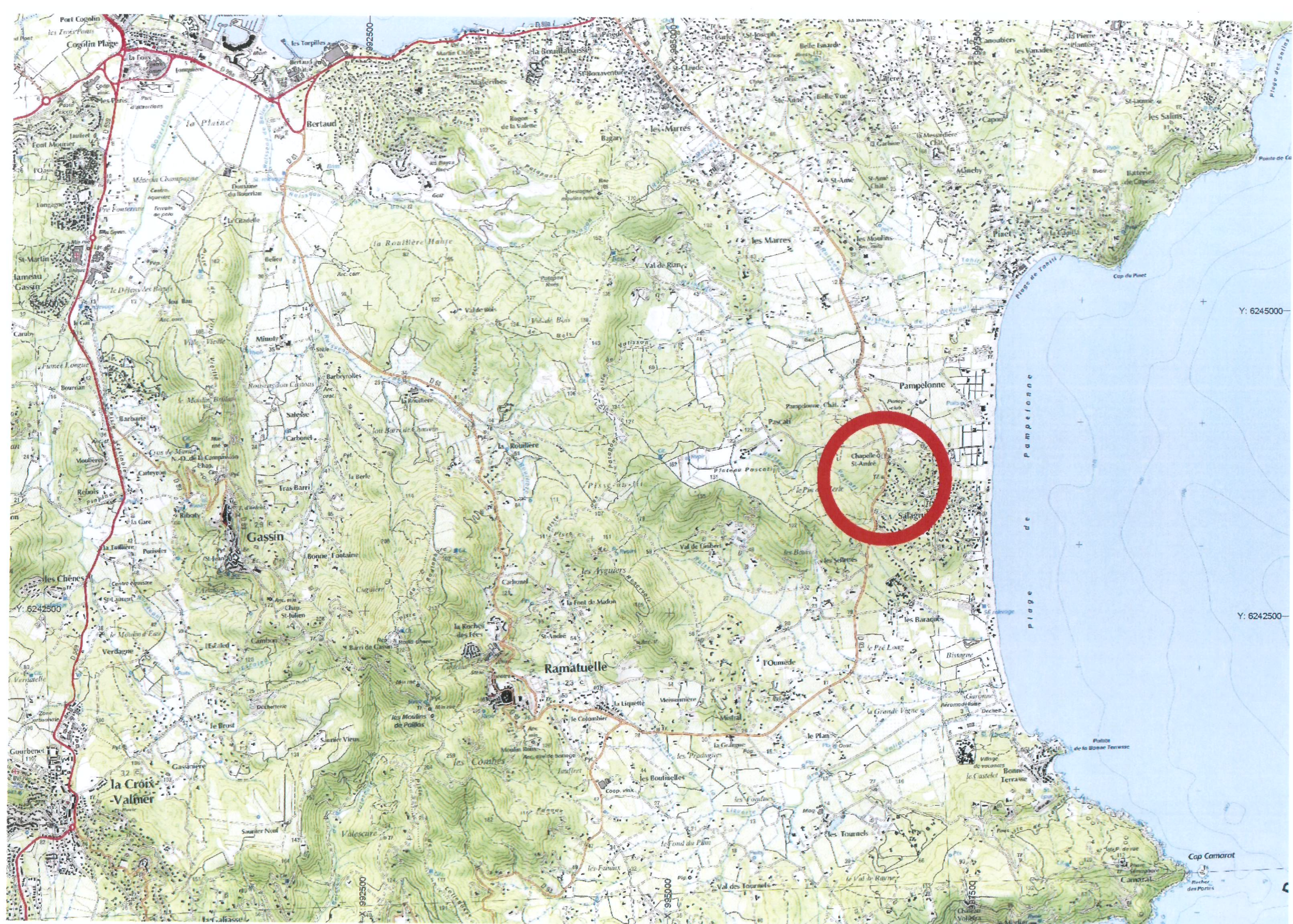


Emprise sur EBC : 1210 m²
 - A imperméabiliser : 1055 m²
 - Marge d'intervention de 1 mètre
 durant la phase travaux
 revégétalisée après travaux : 155 m²

Déplacement du transfo HT/BT
 en dehors de la zone à enjeux (EBC)

Emprise travaux + marge 1m coté EBC pour la phase travaux : 2800 m²





Y: 6245000

Y: 6242500

X: 992500

X: 995000

X: 997500

X: 995000



LE DÉPARTEMENT

Délégation générale aux Routes, Transports, Forêts et aux Affaires Maritimes

COMMUNE
DE RAMATUELLE

ROUTE DÉPARTEMENTALE 93

Aménagement du carrefour 93 Bd Patch

Demande d'examen au cas par cas
préalable à la réalisation d'une étude d'impact
art R122-3 du code de l'environnement

PROJET
VUE EN PLAN

NUMERO DE LA PIECE

04

ECHELLE

1/1000

Chemin : S:\DGRTEFAMD_POLESPOLE_TECHNIQUE_FE\INGENIERIERD 93-IV
Ramatuille-Routes des plages Bd Patch PR 4+875

BUREAU D'ETUDE DU PTFE

Dressé par le chargé d'opérations
du Service Etudes 1
F. BALIAN-KOJAKIAN

DRAGUIGNAN le :

VERIFIE PAR LE CHEF
DU SERVICE ETUDES 1

B. LORENZINI

DRAGUIGNAN le :

PRESENTE PAR LE CHEF DU PTFE

C. LEMOINE

DRAGUIGNAN le :

APPROUVE PAR LE DIRECTEUR
DES POLES TECHNIQUES

E. GUERINEAU

TOULON le :