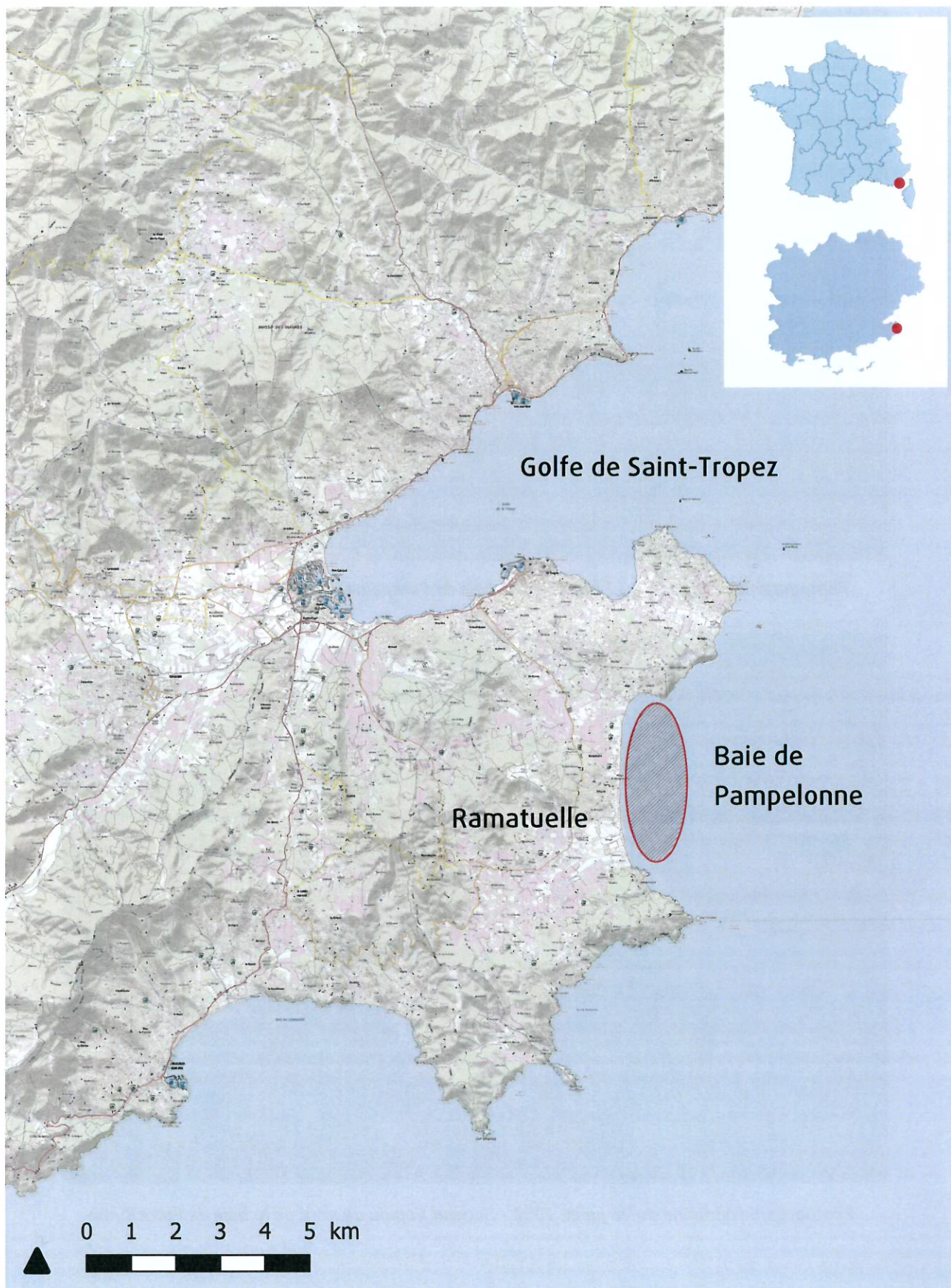




**Annexe 2 : Plan de situation du projet**  
**Aménagement d'une Zone de Mouillage et d'Equipements**  
**Légers adaptée aux unités de grande plaisance en baie de**  
**Pampelonne (Ramatuelle - Var)**





### Annexe 3 : Photographies de la zone d'implantation



*Photographie aérienne du 12 août 2012 – Baie de Pampelonne vue depuis le Cap Camarat*

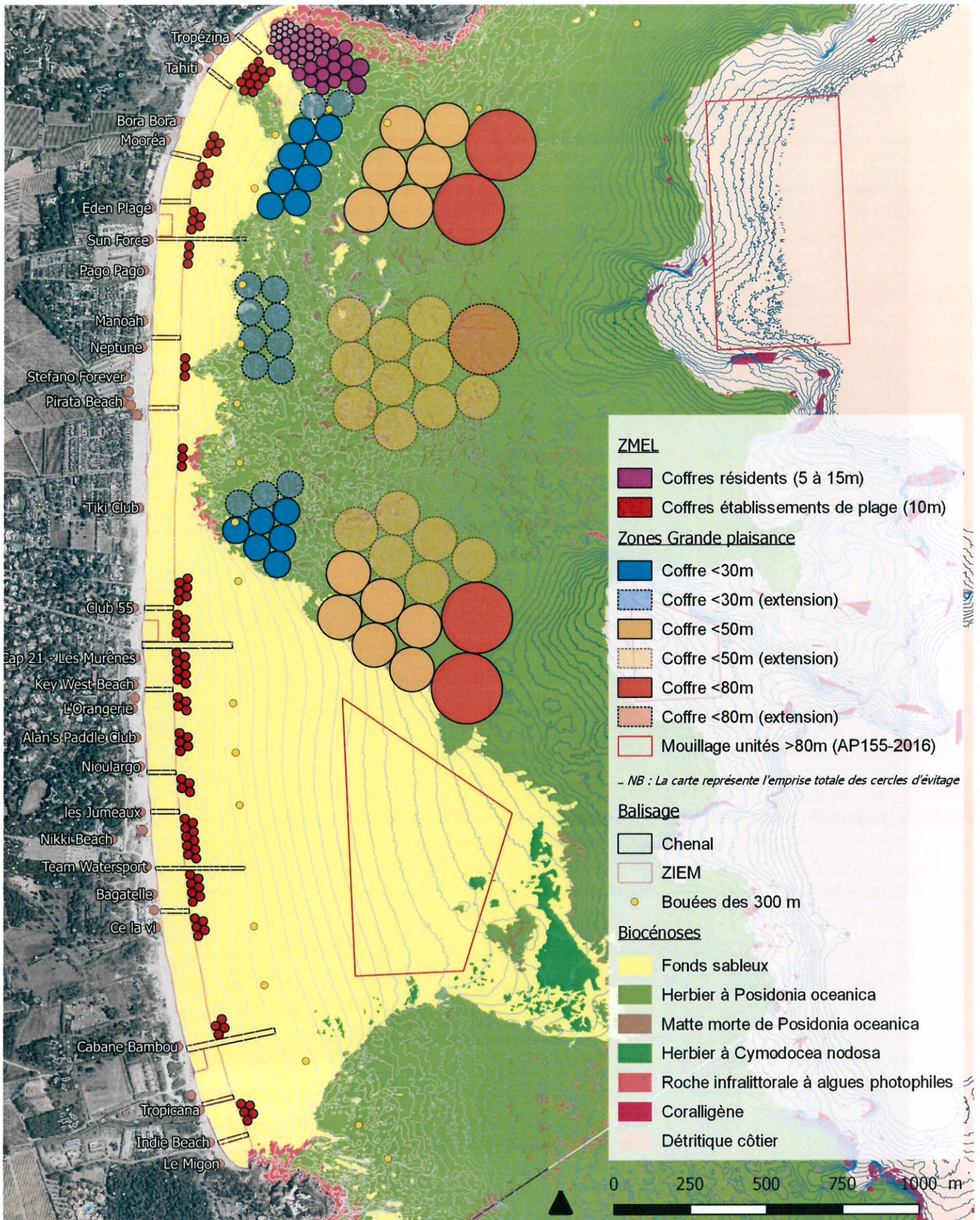


*Photographie aérienne du 28 juillet 2012 – Secteur Capilla au nord de la baie de Pampelonne*



## Annexe 4 : Plan d'implantation des mouillages

Aménagement d'une Zone de Mouillage et d'Equipements Légers adaptée aux unités de grande plaisance en baie de Pampelonne (Ramatuelle - Var)





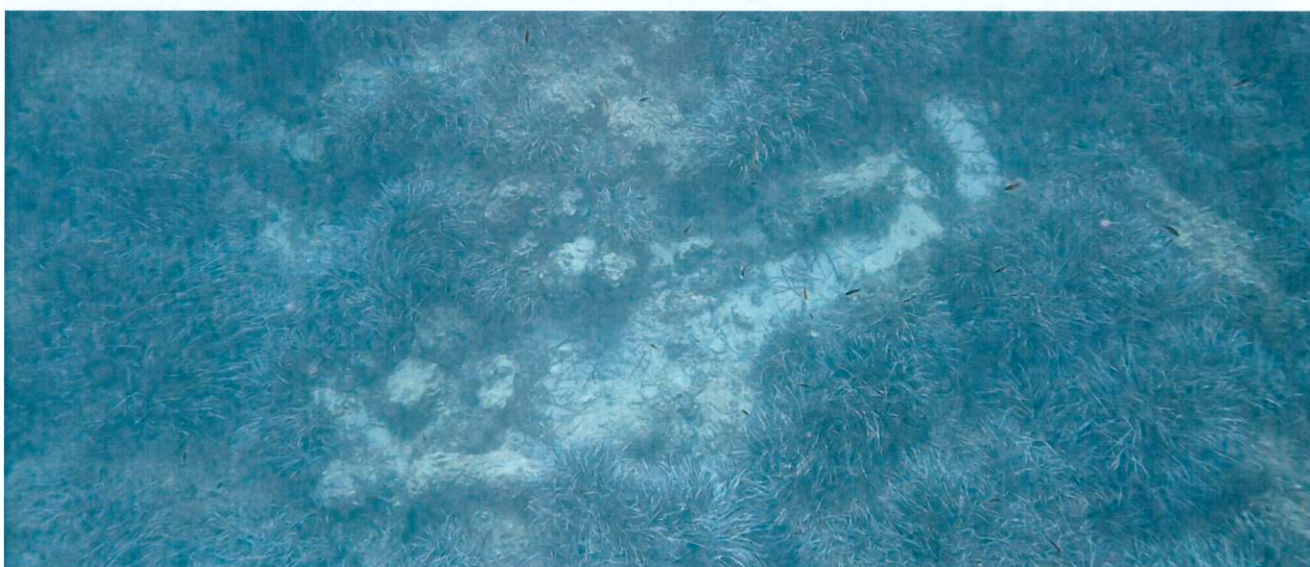
**Annexe 5 : Plan des abords du projet  
Aménagement d'une Zone de Mouillage et d'Equipements  
Légers adaptée aux unités de grande plaisance en baie de  
Pampelonne (Ramatuelle - Var)**





## Annexe 6 : Planches photographiques des impacts du mouillage sur l'herbier de posidonie

- Ancrage d'un Yacht de 57 mètres observé le 30/08/12, puis retour sur site le 14/09/12  
N 43,2291 E 6,6683 Prof : 7 mètres. Substrat : Herbier sur roche.





• *Ancrage observé le 14/09/12.*

*Prof : 11 mètres.*

*Substrat : Herbier dégradé, vastes zones de  
matte morte, caulerpes.*



• *Ragage de la chaine de ce même mouillage sur l'herbier. Prof : 10 mètres.*



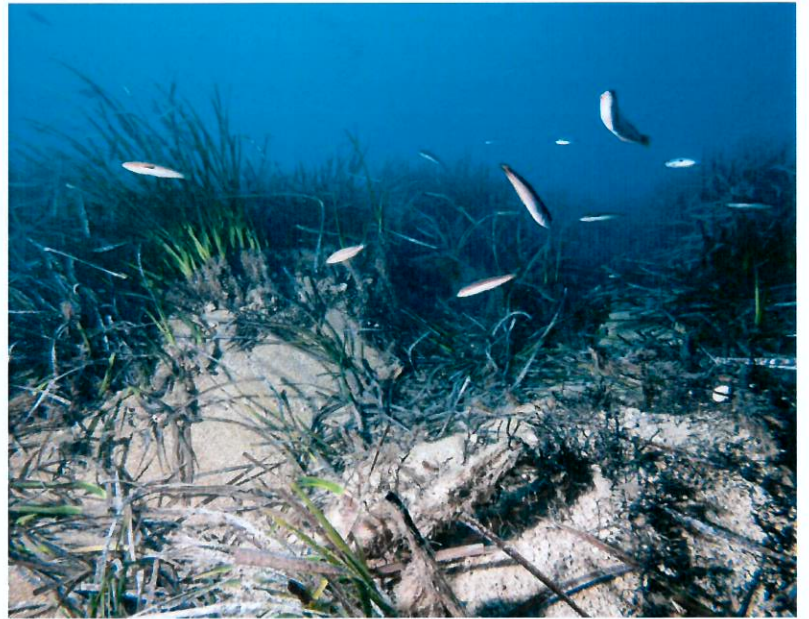


• *Tranchée creusée dans l'herbier (repérée sur image sonar).*

*Prof : 15 mètres.*

*Vue oblique ci contre.*

*Vue rapprochée ci-dessous (on distingue au premier plan un gros bloc de matte retourné).*



• *Dérapage d'une ancre sur le fond.*

*Prof : 10 mètre. Substrat : Fonds sableux, herbier, matte morte.*



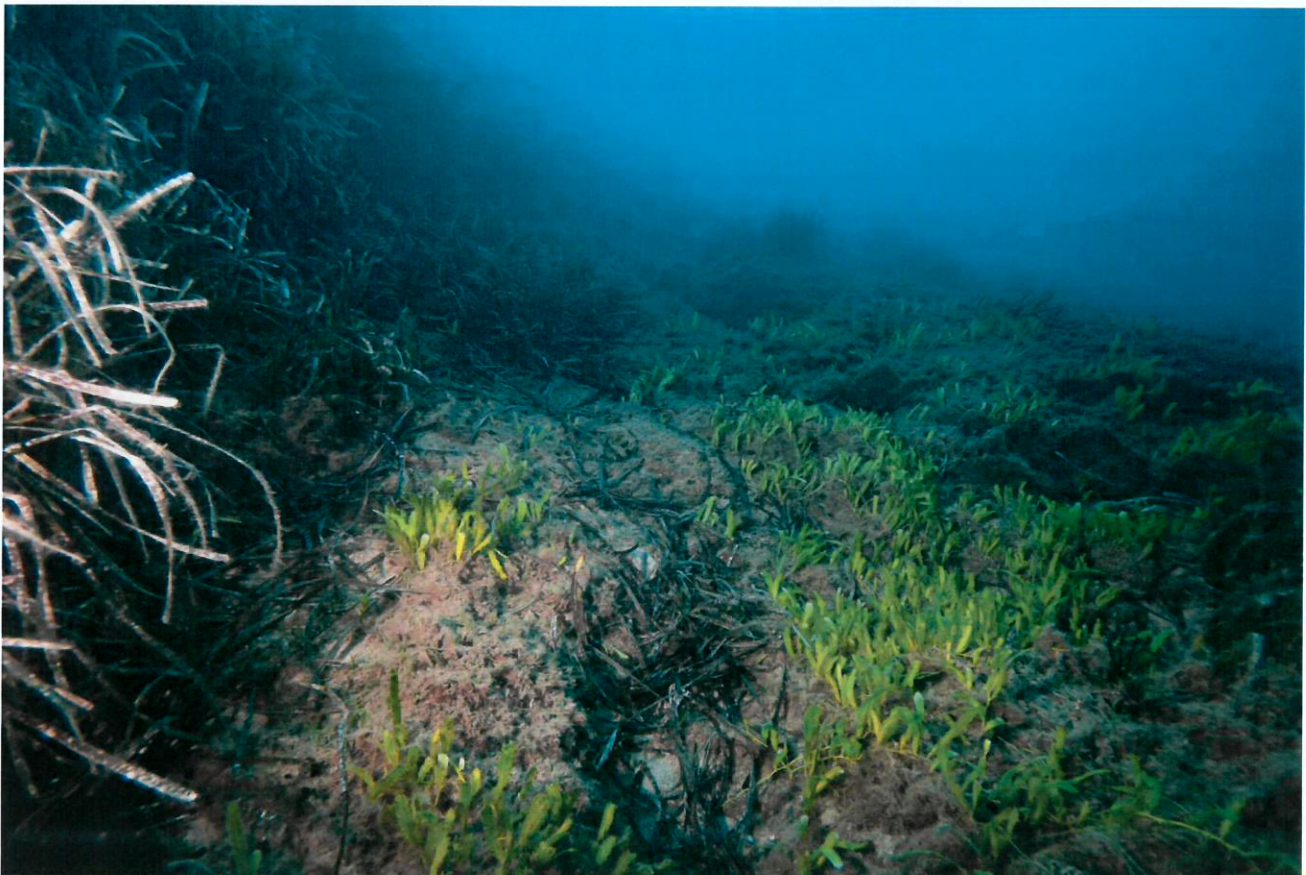


• *Traction d'une chaîne de mouillage.*

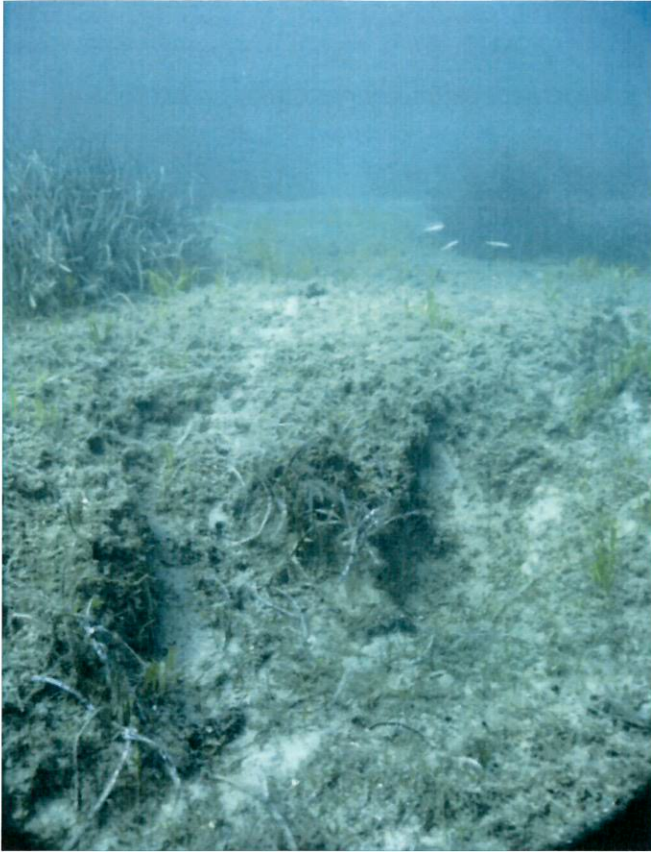
*Prof : 10 mètres.*

*Substrat : Herbier et  
matte morte,  
caulerpes.*

• *Vaste zone de matte morte colonisée par *Caulerpa taxifolia* et *Caulerpa racemosa*. Prof : 8 mètres.*







- Trace laissée dans la matte mise à nue par une ancre de grande dimension.

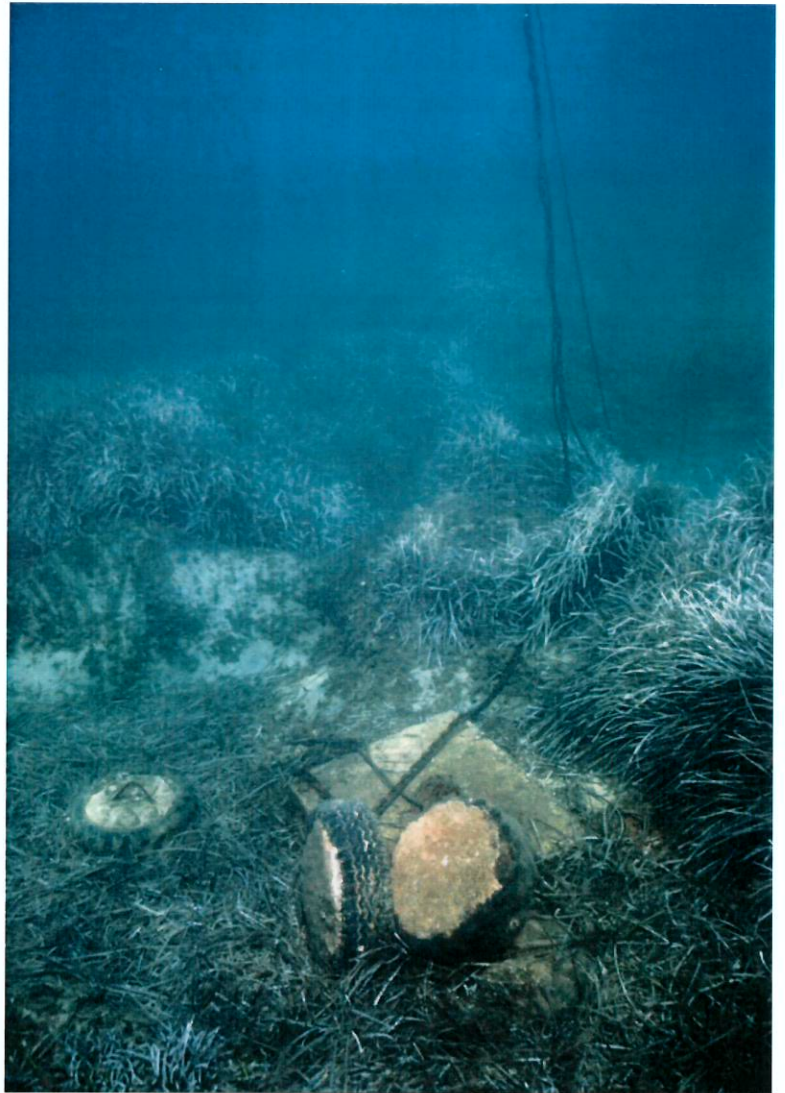


- Colonisation de l'herbier dégradé par *Caulerpa taxifolia* (ci-dessus) et *Caulerpa racemosa* (ci-contre).

- Vastes zones d'herbier dégradé. La matre morte est largement colonisée par *Caulerpa taxifolia* et *Caulerpa racemosa*.



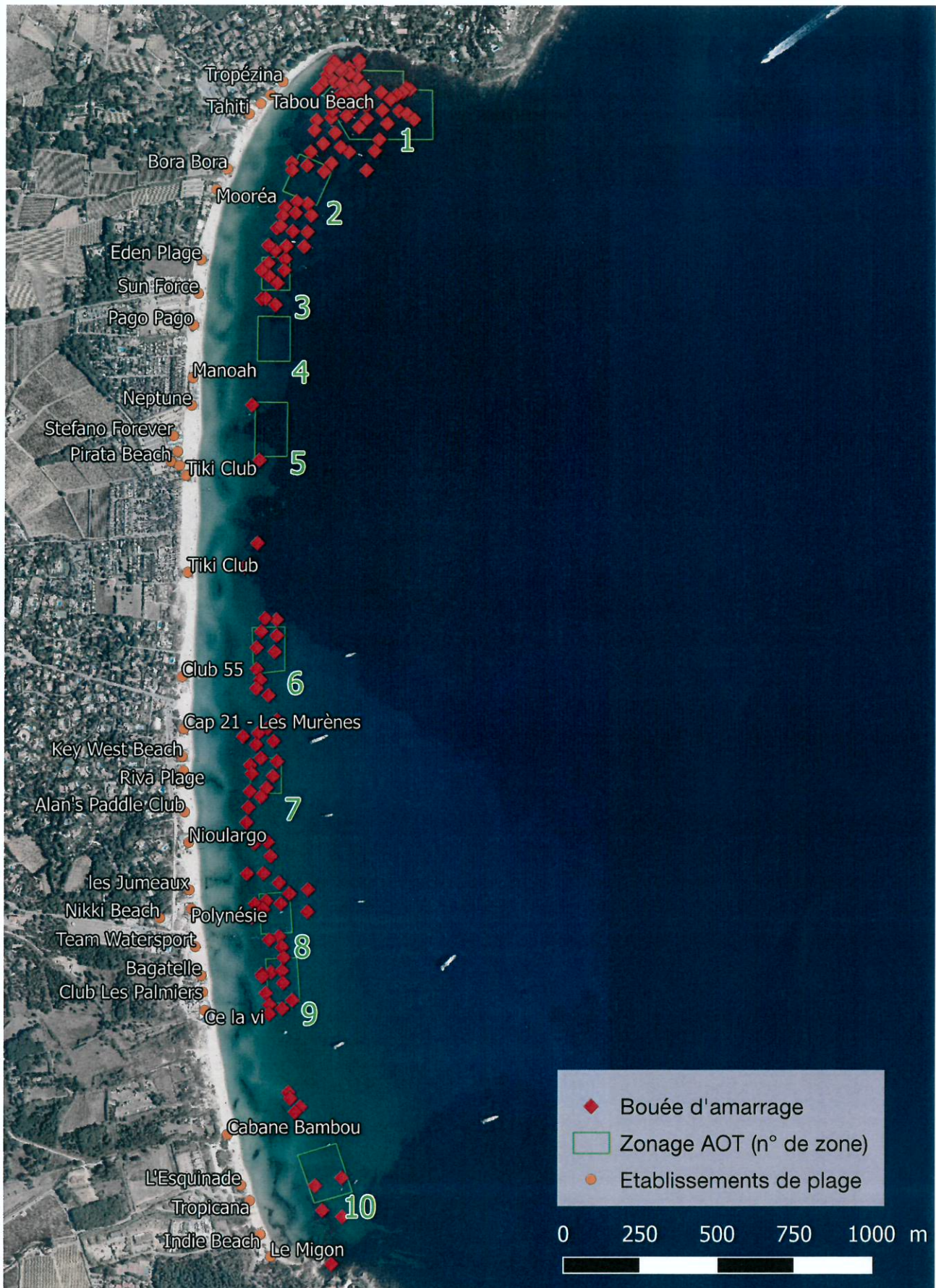
- *Dégradations majeures provoquées par des corps-morts dans l'herbier de posidonie, secteur Capilla.*





## Annexe 7 : Etat des lieux des dispositifs d'amarrage

Aménagement d'une Zone de Mouillage et d'Equipements Légers adaptée aux unités de grande plaisance en baie de Pampelonne (Ramatuelle - Var)





## Annexe 8 : Etat de la réflexion sur les incidences du projet et les mesures potentiellement associées

RISQUES	PHASE	ALEAS	NIVEAUX D'IMPACT	MESURES	TYPE*	INDICATEURS D'EFFICACITE	IMPACTS RESIDUELS	
<b>Enjeux environnementaux</b>								
Dégradaions sur herbiers de Posidonie / Cymodocée	Chantier	Impacts sur les fonds par les dispositifs d'ancrages	Moyen	Dispositifs d'ancrage adaptés aux types de fond et à leur sensibilité écologique	R	Etat de conservation des herbiers autour des ancrages	Faible	
				Positionnement décimétrique des ancrages dans les zones de moindre sensibilité	R		Faible	
		Impacts sur les fonds par les moyens de pose des dispositifs d'ancrages		Contrôle des contacts avec le fond des dispositifs et moyens de pose (par caméra / plongeurs hyperbares)	R		Faible	
	Exploitation	Ragage sur le fond des lignes de mouillage	Faible	Lignes équipées de flotteurs intermédiaires	E	Etat de conservation des herbiers autour des ancrages	Nul	
		Dégradation des herbiers par les mouillages forains		Interdiction du mouillage forain sur les herbiers dans la baie	E	Respect de la réglementation, reconquête de l'herbier	Positif	
		Dissémination de l'algue envahissante <i>Caulerpa taxifolia</i>		Stratégie globale de gestion des mouillages sur le littoral intercommunal	E	Evolution des surfaces colonisées par <i>Caulerpa taxifolia</i>	Positif	
		Report de la pression du mouillage forain vers d'autres zones sensibles			R	Evolution des mouillages sur les zones sensibles	Très Faible	
	Perturbation de la faune marine (dont mammifères marins)	Chantier	Rejet de macrodéchets par le chantier impactant la faune marine	Faible	Critères environnementaux du marché public - Exemplarité	E	Propreté du chantier	Très Faible
			Impacts sur la faune benthique par les dispositifs d'ancrages et les moyens de pose		Contrôle des contacts avec le fond des dispositifs et moyens de pose (par caméra / plongeurs hyperbares)	R	Etat de conservation de la faune benthique autour des points d'ancrage	Très Faible
			Dérangements sonores sur les mammifères marins		Veille permanente de présence des mammifères marins et arrêt temporaire du chantier le cas échéant	E		Très Faible

RISQUES	PHASE	ALEAS	NIVEAUX D'IMPACT	MESURES	TYPE*	INDICATEURS D'EFFICACITE	IMPACTS RESIDUELS
Perturbation de la faune marine (dont mammifères marins)	Exploitation	Impacts sur la faune benthique par les mouillages forains	Faible	Interdiction du mouillage forain sur les herbiers dans la baie	E	Respect de la réglementation	Positif
		Perturbation sonores et/ou lumineuses		Niveaux d'émissions sonores et lumineuses encadrés par le règlement de police de la ZMEL	E		Positif
Perturbation de l'avifaune et des chiroptères	Chantier	Rejet de macrodéchets par le chantier impactant l'avifaune	Très Faible	Critères environnementaux du marché public - Exemplarité	E	Propreté du chantier	Très Faible
	Exploitation	Perturbation sonores et/ou lumineuses	Faible	Niveaux d'émissions sonores et lumineuses encadrés par le règlement de police de la ZMEL	E	Respect de la réglementation	Très Faible
Pollution de l'eau par les macrodéchets	Chantier	Rejet de macrodéchets dans l'eau par le chantier	Faible	Critères environnementaux du marché public - Exemplarité	E	Propreté du chantier	Très Faible
	Exploitation	Pollution par macrodéchets	Faible	Rejets interdits par le règlement de police de la ZMEL	E	Respect de la réglementation	Très Faible
				Nettoyage régulier des macrodéchets sur le plan d'eau de la ZMEL	R	Volumes collectés et propreté du plan d'eau	Positif
Pollution bactériologique des eaux de baignade	Chantier	Rejet d'eaux noires lors du chantier	Négligeable	Chantier réalisé hors période estivale	E		Négligeable
	Exploitation	Rejet d'eaux noires par les usagers	Moyen	Pratiques liées aux eaux noires (relargage / pompages) encadrées par le règlement de police	E	Analyses de la qualité des eaux de baignade	Très Faible
Pollution de l'eau par les hydrocarbures	Chantier	Rejet d'hydrocarbures lors du chantier	Faible	Critères environnementaux du marché public - Exemplarité (maintenance des équipements)	E	Propreté du chantier	Très Faible
				Plan et moyens d'intervention prévus en cas de pollution mineure	R	Efficacité de la réponse en cas de pollution	Très Faible
	Exploitation	Rejet d'hydrocarbures par les usagers	Faible	Opérations de maintenance / rejets / avitaillements encadrés par le règlement de police	E	Respect de la réglementation	Très Faible
				Plan et moyens d'intervention prévus en cas de pollution mineure	R	Efficacité de la réponse en cas de pollution	Très Faible

\*E : Evitement / R : Réduction / C : Compensation / NC : Non Concerné

RISQUES	PHASE	ALEAS	NIVEAUX D'IMPACT	MESURES	TYPE*	INDICATEURS D'EFFICACITE	IMPACTS RESIDUELS
Pollution des sédiments	C/E	RAS	Nul	RAS	NC		Nul
Pollution de l'air	Chantier	Pollution de l'air lors du chantier	Faible	Critères environnementaux du marché public – Exemplarité, maintenance des équipements	E		Faible
	Exploitation	Pollution de l'air par les usagers			R	Limitation des déplacements entre le golfe et Pampelonne	Positif
Ressources naturelles	Chantier	Utilisation de ressources naturelles non renouvelables	Très Faible	Critères environnementaux du marché public - Exemplarité	E	Choix et provenance des matériaux utilisés	Négligeable
<b>Enjeux économiques</b>							
Incidence du projet sur l'économie de plage	Chantier	Perturbation des activités nautiques et balnéaires	Négligeable	Chantier réalisé hors période estivale	E		Négligeable
	Exploitation	Baisse d'attractivité du site en raison des coûts de location des bouées	Très Faible	Mouillage forain libre et gratuit sur fonds sableux	R	Evolution de la fréquentation	Positif
		Impact du projet sur l'espace plage, support de l'économie de plage		Protection de la posidonie impactant positivement la plage	E	Evolution de la plage	Positif
Incidence du projet sur l'économie du yachting	Exploitation	Baisse d'attractivité de la zone en raison des coûts de location des bouées	Négligeable	Mouillage forain libre et gratuit sur les fonds sableux et évolution de l'offre de services	R	Evolution de la fréquentation	Positif
		Baisse d'attractivité en raison d'une gestion opaque des bouées	Très Faible	Principes de gestion transparentes (réservation / paiement), rapport annuel de gestion, instance de gestion	E	Evolution de la fréquentation et satisfaction des usagers	Positif
Gêne à l'activité de pêche professionnelle	Chantier	Fermeture de la zone à la pêche lors du chantier	Très Faible		NC		Très Faible
	Exploitation	Fermeture saisonnière de la zone à la pêche	Très Faible	Adoption de solutions de restauration écologique (sur les ancrages / sur les lignes de mouillage...)	C	Colonisation des dispositifs	Positif
				Dédommagement financier des pêcheurs professionnels	C		Nul
				Protection de la posidonie impactant positivement la ressource de pêche	E	Evolution de la ressource	Positif

\*E : Evitement / R : Réduction / C : Compensation / NC : Non Concerné

RISQUES	PHASE	ALEAS	NIVEAUX D'IMPACT	MESURES	TYPE*	INDICATEURS D'EFFICACITE	IMPACTS RESIDUELS
<b>Enjeux sociaux</b>							
Incidences du projet sur la sécurité nautique	Chantier	Accident nautique lié au chantier	Faible	Surveillance, balisage et information adaptés	E	Sécurité du chantier	Très Faible
	Exploitation	Conflit d'usage ou accident nautique sur la ZMEL	Très Faible	Organisation spatiale des activités et mesures de limitation de vitesse	E	Sécurité du plan d'eau	Positif
Nuisances sonores, visuelles, olfactives	Chantier	Nuisances générées lors du chantier	Moyen	Critères environnementaux du marché public - Exemplarité (propreté du chantier, horaires de travail en journée, en basse saison...)	R	Interactions avec les riverains	Faible
	Exploitation	Nuisances générées par les usagers de la ZMEL, de jour ou de nuit	Faible	Pratiques encadrées par le règlement de police (émission sonores / lumineuses...)	R	Interactions avec les riverains	Très Faible
Dégradation du paysage	Exploitation	Perception d'un paysage dégradé	Faible	Prise en compte du critère paysager dans le choix des équipements (dédensification du mouillage)	R	Perception par les usagers de l'intégration du projet	Très Faible
Risque de dégradation du patrimoine archéologique sous-marin	Chantier	Dégradation du patrimoine archéologique sous-marin lors du chantier	Négligeable	Saisie du DRASSM le cas échéant	NC		Négligeable
Covisibilité entre le projet et les monuments historiques (phare de Camarat)	Chantier / Exploitation	Perturbation de l'environnement historique	Négligeable	RAS	NC		Négligeable

\*E : Evitement / R : Réduction / C : Compensation / NC : Non Concerné