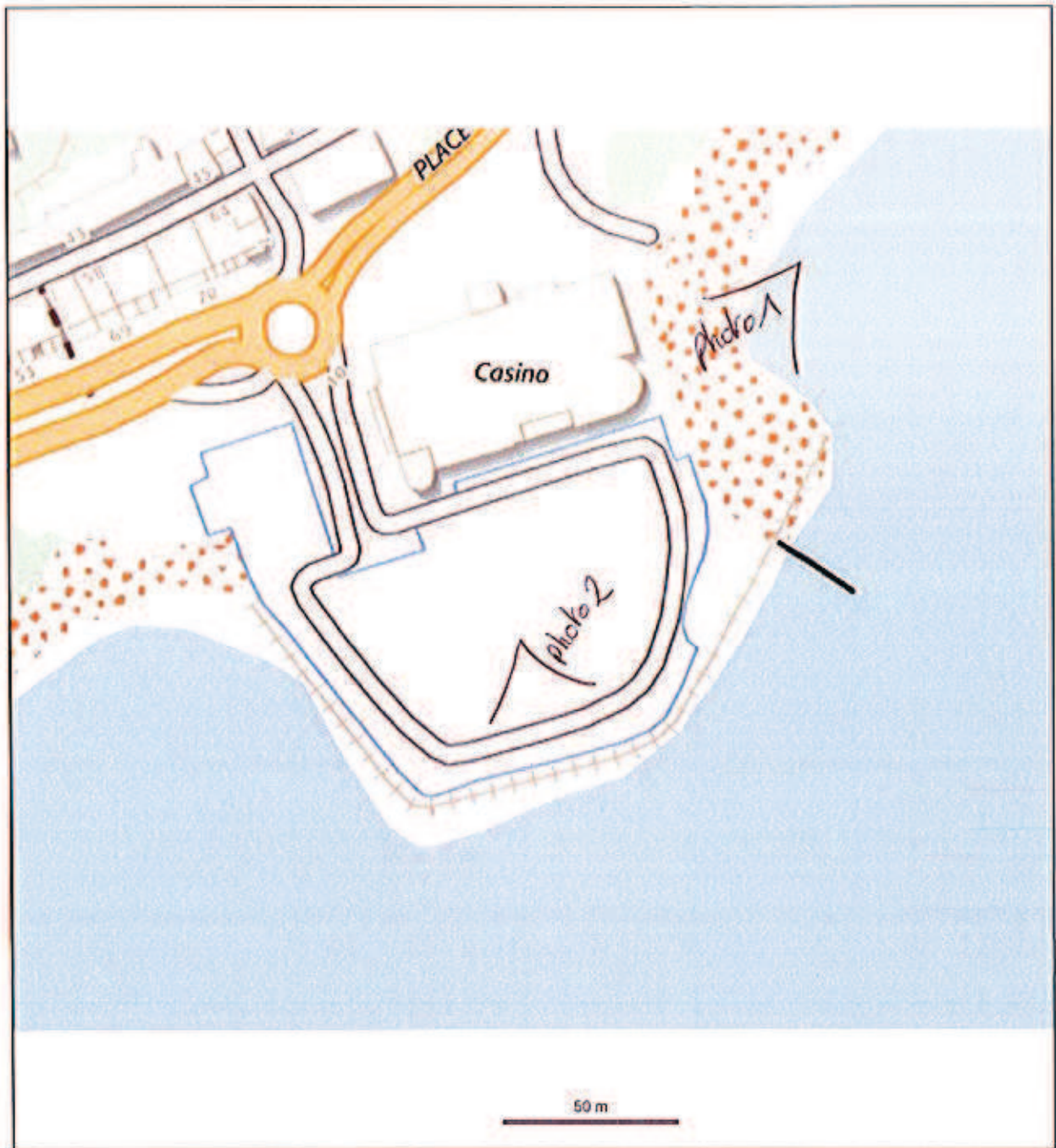




© IGN 2016 - www.geoportail.gouv.fr/mentions-legales

Longitude : 5° 45' 42" E
Latitude : 43° 08' 23" N

Annexe 3a



© IGN 2016 - www.geoportail.gouv.fr/mentions-legales

Longitude : 5° 45' 40" E
Latitude : 43° 08' 11" N

Annexe 3b.

Google Maps

Photon^o1



Images ©2017 Google, Data SIO, NOAA, U.S. Navy, NGA, GEBCO, Landsat / Copernicus, Données cartographiques ©2017 Google

20 m

Annexe 3c - Photos de l'air

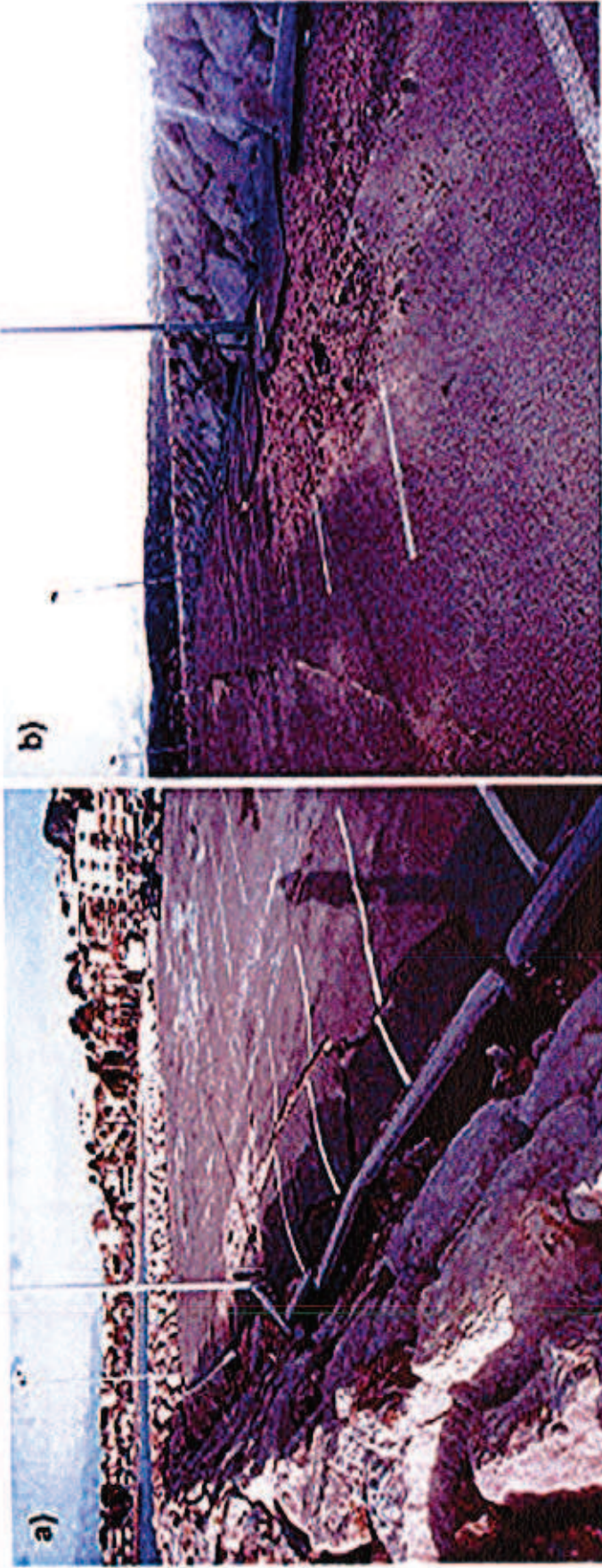
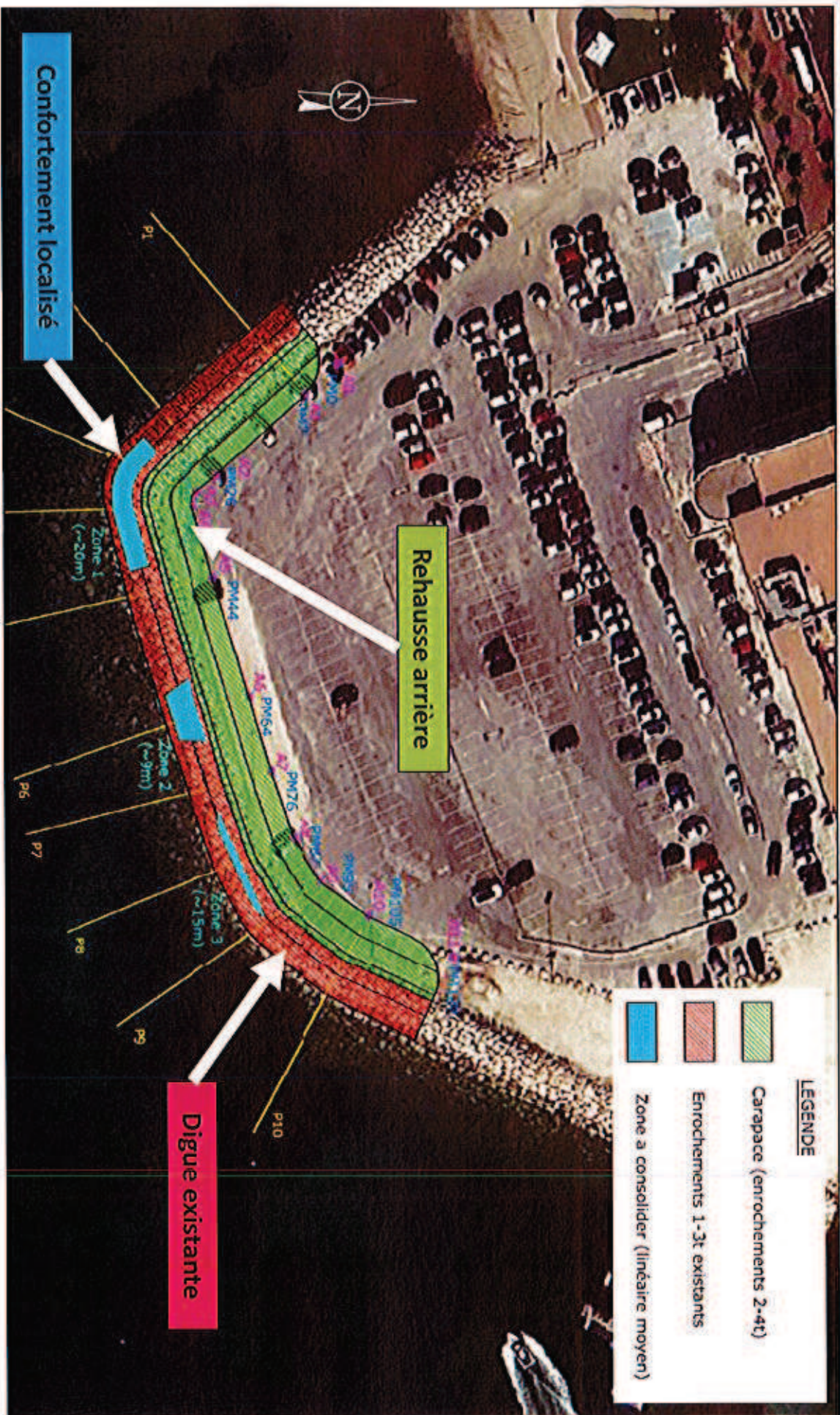


figure 3 : état du revêtement à l'arrière de la digue du Casino (partie centrale) - Janvier 2015

Vue en plan du projet retenu pour les travaux



Confortement localisé

Rehausse arrière

Digue existante

LEGENDE

	Zone a consolider (linéaire moyen)
	Enrochements 1-3t existants
	Carapace (enrochements 2-4t)
	Zone a consolider (linéaire moyen)

Annexe 4

Maitrise d'oeuvre pour la reconstruction de la digue parking du Casino de Bandol
Présentation du projet de reconstruction

Revision 1
Ref : C 16-T-069