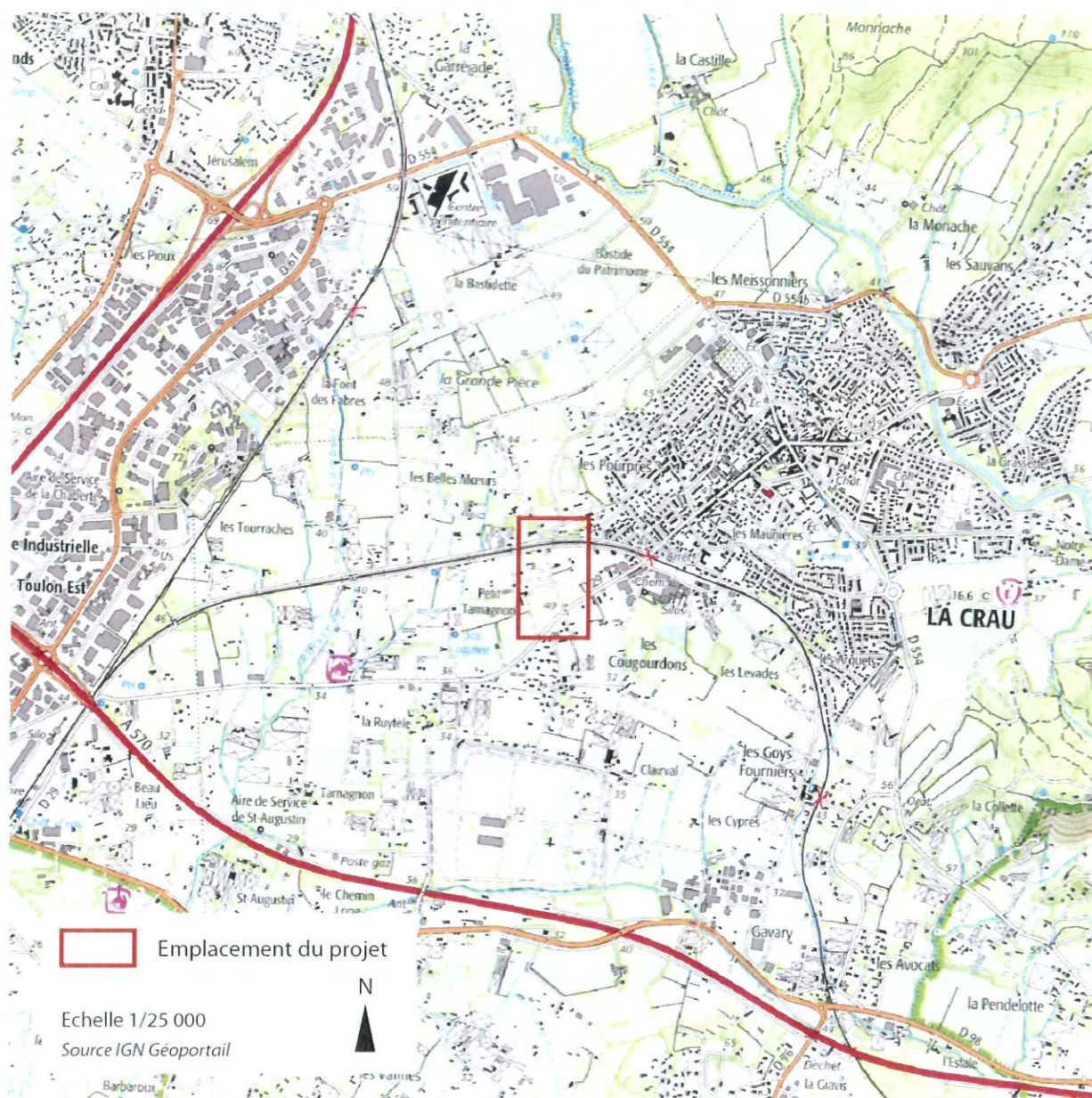


Desserte des quartiers Nord-Ouest de La Crau **Commune de La Crau (83)**

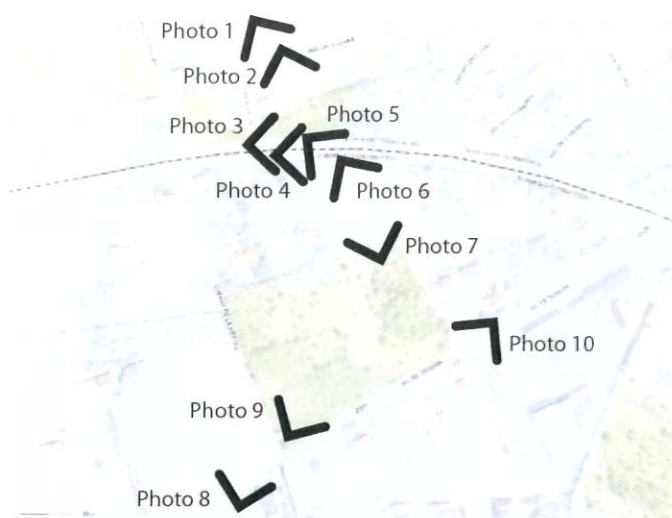
Annexes au Cerfa n°14734*02 « Examen au cas par cas »

- **Annexe I** : Plan de situation général
- **Annexe II** : Photographie aérienne
- **Annexe III** : Planches photographiques
- **Annexe IV** : Plan des abords du projet
- **Annexe V** : Plan du projet
- **Annexe VI** : Diagnostic environnemental préalable (TPFi 2016)
- **Annexe VII** : Étude hydrologique - hydraulique (TPFi 2016)
- **Annexe VIII** : Diagnostic acoustique (TPFi 2016)
- **Annexe IX** : Diagnostic paysager (Espace Paysage Méditerranéen 2016)

ANNEXE I : PLAN DE SITUATION



ANNEXE III : PLANCHES PHOTOGRAPHIQUES



Localisation des photos



Photo-1



Photo 2



Photo 3



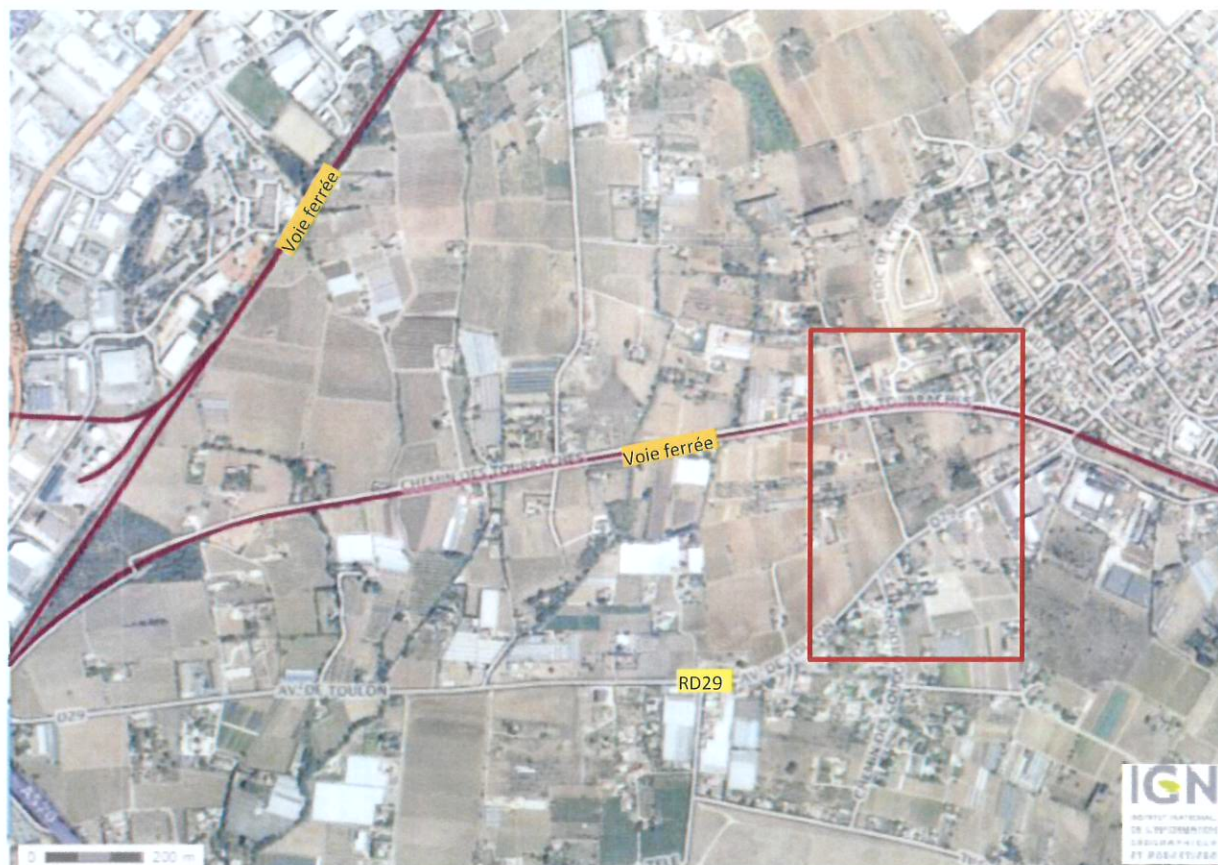
Photo 4



Photo 5

Source : Photographies rapprochées du site septembre 2016 - crédit TFF

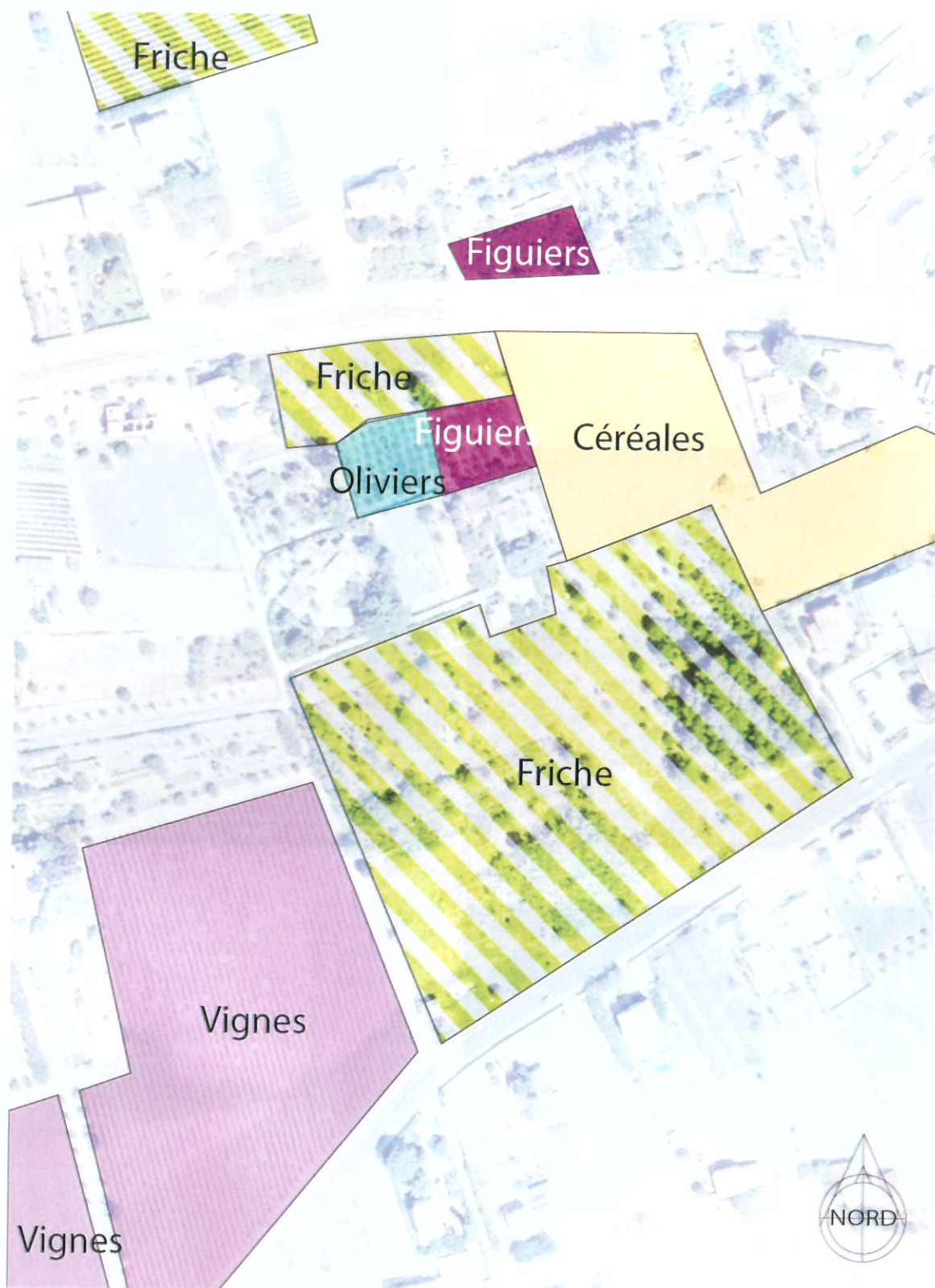
ANNEXE II : PHOTOGRAPHIE AERIENNE



 : Zone d'étude

Source : Géoportail

ANNEXE IV : PLAN DES ABORDS DU PROJET



Source : TPFi

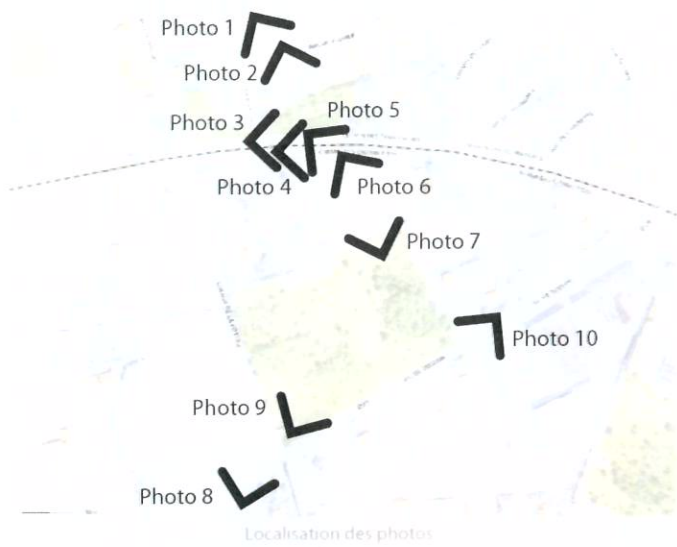


Photo-6



Photo-7



Photo-8



Photo-9



Photo-10

Source : Photographies rapprochées du site septembre 2016 - crédit TFF

ANNEXE V : PLAN DU PROJET



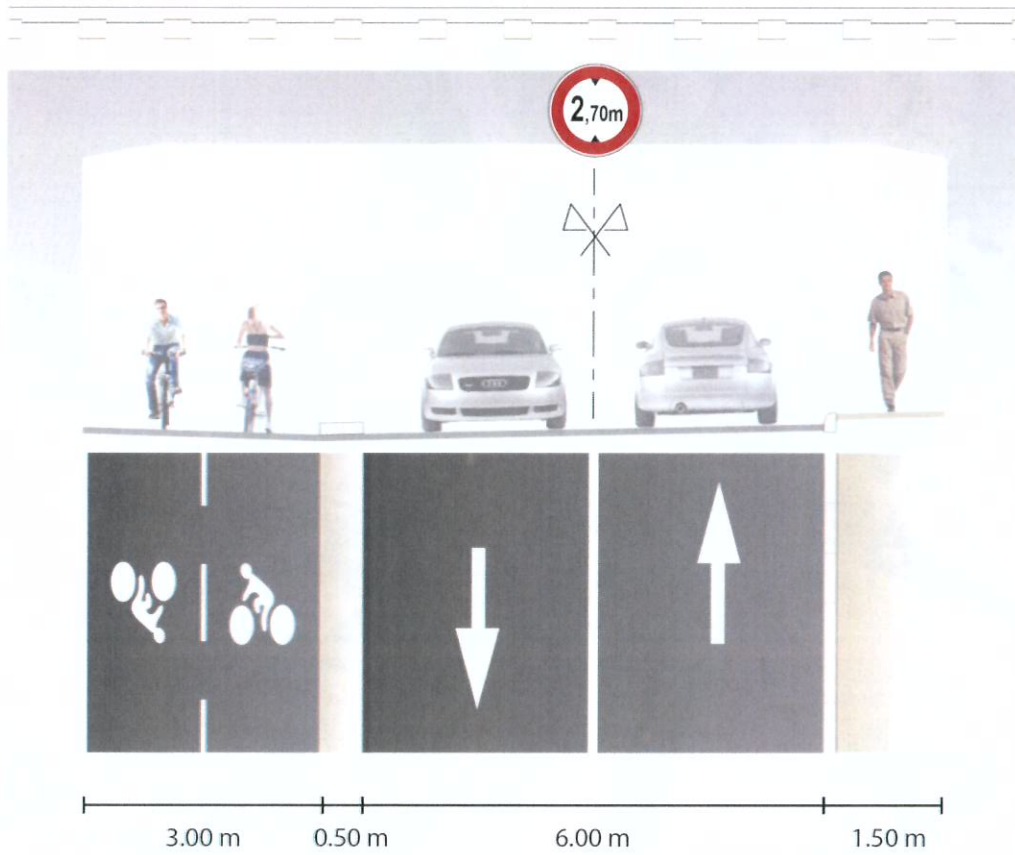
Coupes et profils types de chaussée habillés (Niveau Passage inférieur).

PISTE CYCLABLE
BI-DIRECTIONNELLE

SEPARATEUR

CHAUSSEE

TROTTOIR



Coupes et profils types de chaussée habillés (Niveau Section courante voie neuve):

