

DIRECTION GÉNÉRALE DES FINANCES PUBLIQUES

EXTRAIT DU PLAN CADASTRAL

Département :
VAR

Commune :
LORGUES

Section : H
Feuille : 000 H 04

Échelle d'origine : 1/2500
Échelle d'édition : 1/1500

Date d'édition : 09/09/2016
(fuseau horaire de Paris)

Coordonnées en projection : RGF93CC43
©2016 Ministère des Finances et des Comptes
publics

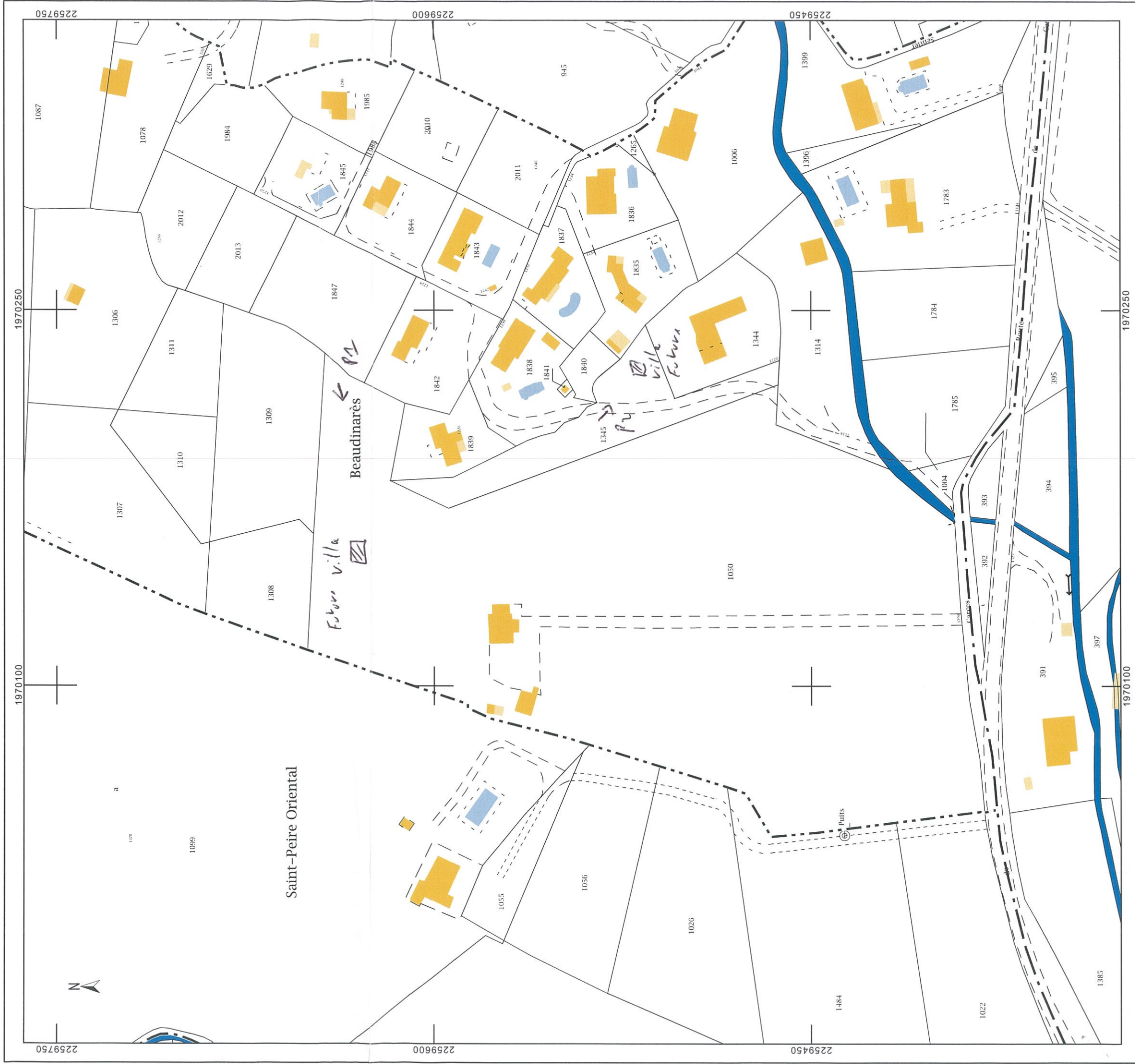
Le plan visualisé sur cet extrait est géré par le
centre des impôts foncier suivant :
DRAGUIGNAN
43, Chemin de Sainte Barbe CS 30407 83008
DRAGUIGNAN Cedex

Cdif.draguignan@dgifp.finances.gouv.fr

Cet extrait de plan vous est délivré par :

cadastre.gouv.fr

*Situation de
photographie*



P2



P2

