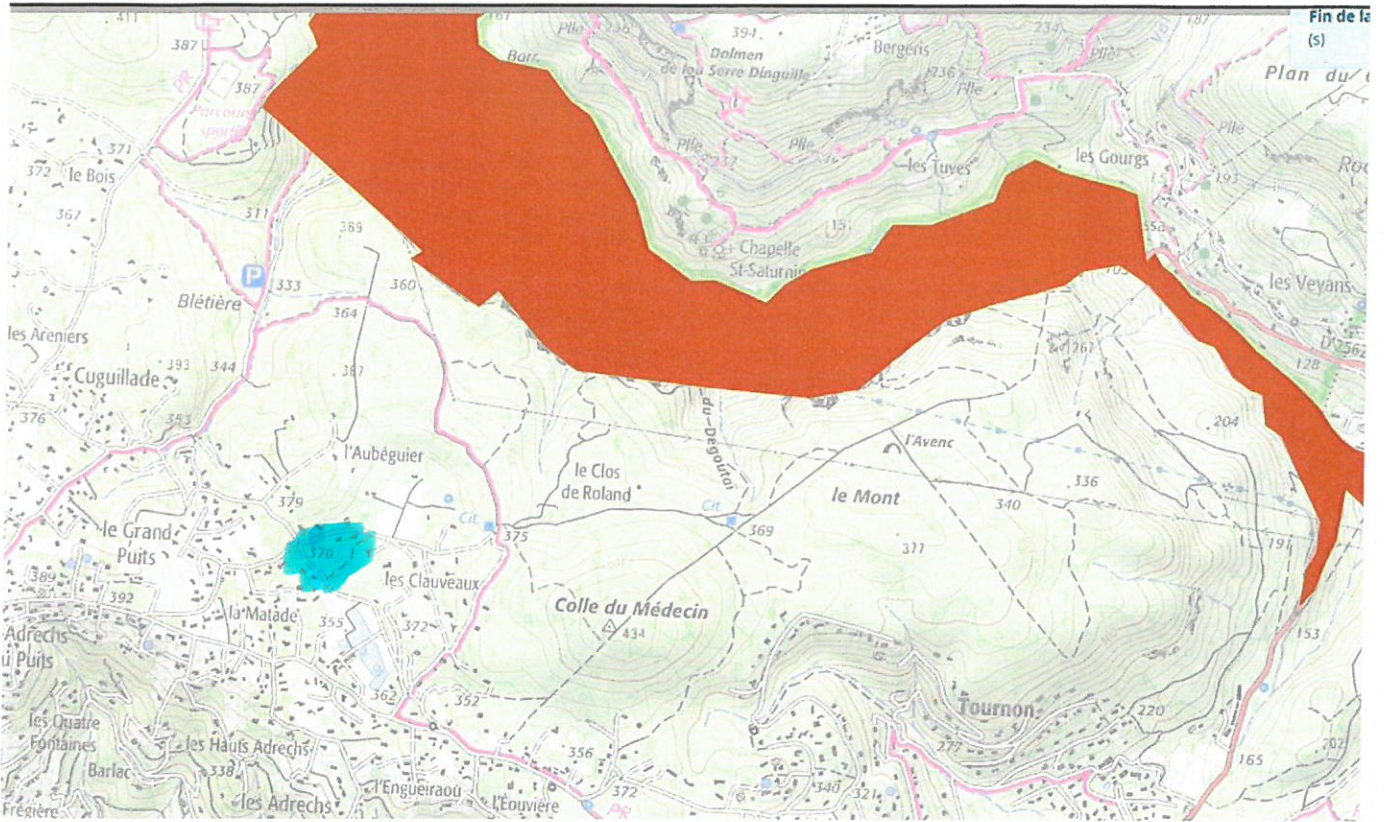


# 1 ZNIEFF type 1

Localisation projet



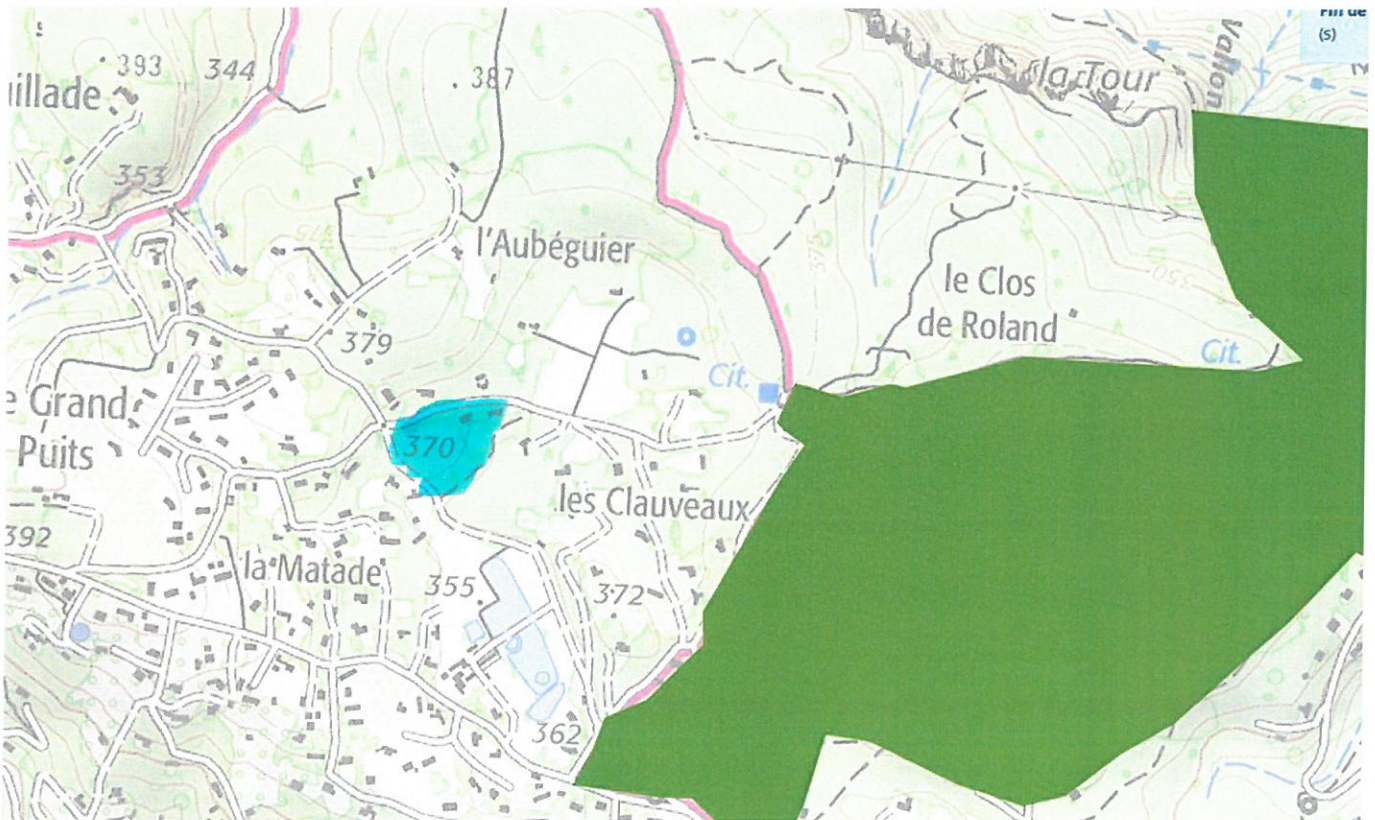
Type

Fiche

IGN ET DE LA SIAGNOLEZones Naturelles d'Intérêt Ecologique Faunistique et Floristique de type 1

Fiche

# 1 ZNIEFF type 2



Fiche

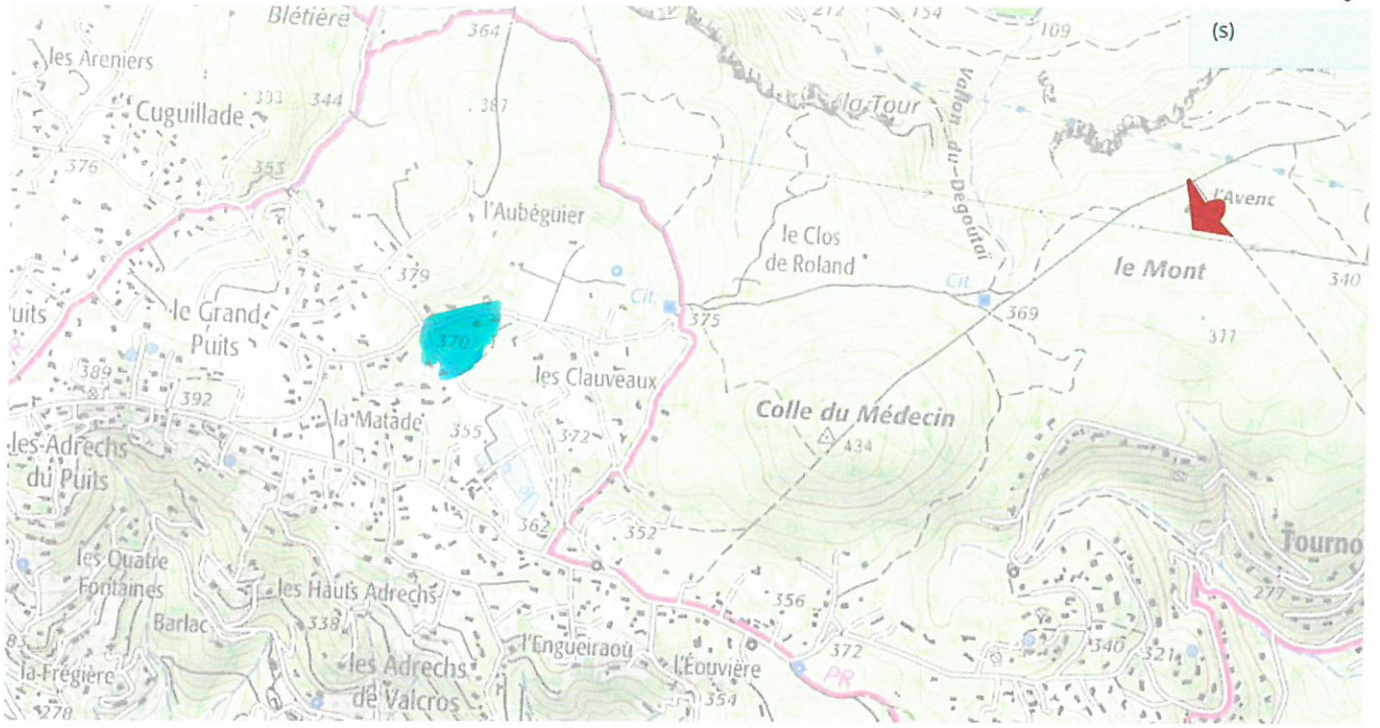
ites Naturelles d'Intérêt Ecologique Faunistique et Floristique de type 2

Fiche



# 1. Arrêté de Protection de Biotope

Localisation  
Projet



## Type

Montauroux Arrêté de protection de biotope, d'habitat naturel ou de site d'intérêt géologique

## Fiche

Fiche

## 2. Zone de montagne

territoires.gouv.fr/#z=724314,5422946,65449,40253;sid=33965;f=fr;sty=f\_com\_e\_DR;v=map1;iz=zone\_mont\_zone\_mont

Provence-Alpes-Côte-d'Azur | INPN - Recherche avancée | INPN - Cartographie des territoires | Atlas des patrimoines

www.cridun | Geo++ | Webservices | SIGNCA station topo | Authentification | Online KML convertir - b... | SIGNCA - Station Topogra... | Géoportail - Le portail des... | SIGNCA - PLU | cadastre.gouv | Portail GéoFoncier

Cartographie

ACTUS | QUI SOMMES-NOUS ?

### Indicateurs et des zonages

Ce site permet de comprendre et de caractériser les territoires en France et en Europe et de répondre aux questions relatives aux dynamiques et de la cohésion territoriales ?

- Les territoires dans l'Union européenne ?
- Le développement et l'aménagement du territoire ?
- Le territoire ?

[Page d'accueil de l'Observatoire](#)

Indicateurs, des dossiers thématiques, des documents, d'autres ressources sur le portail de l'Observatoire des territoires

Cartographiés et des zonages

[VOR TOUTE LA LISTE](#)

Les territoires répondant à des thématiques organisées selon les territoires

Les zonages associés aux politiques d'aménagement

Insérent

Comment étendez votre territoire d'intérêt manuellement ou automatiquement ? Vous pourrez ensuite produire des cartes de territoires.

Insérent des données

1 - Communes classées en zone de montagne

Ajouter un autre indicateur sur Artuby

Information sur la sélection

Communes (1)

83081 - Montauroux

Données clés | Rapports | Avancé

Communes classées en zone de montagne : 0 - hors zone de montagne

zone de montagne  
hors zone de montagne

## 3. Territoire Commune littorale

les-territoires.gouv.fr/#iz\_son\_loi;sty=f\_com\_e\_DR;z=724314,5422946,65449,40253;v=map1;sid=33965;f=fr

Provence-Alpes-Côte-d'Azur | INPN - Recherche avancée | INPN - Cartographie des territoires | Atlas des patrimoines | Observatoire des territoires

www.cridun | Geo++ | Webservices | SIGNCA station topo | Authentification | Online KML convertir - b... | SIGNCA - Station Topogra... | Géoportail - Le portail des... | SIGNCA - PLU | cadastre.gouv | Portail GéoFoncier

Cartographie

ACTUS | QUI SOMMES-NOUS ?

### Indicateurs et des zonages

Ce site permet de comprendre et de caractériser les territoires en France et en Europe et de répondre aux questions relatives aux dynamiques et de la cohésion territoriales ?

- Les territoires dans l'Union européenne ?
- Le développement et l'aménagement du territoire ?
- Le territoire ?

[Page d'accueil de l'Observatoire](#)

Indicateurs, des dossiers thématiques, des documents, d'autres ressources sur le portail de l'Observatoire des territoires

Cartographiés et des zonages

[VOR TOUTE LA LISTE](#)

Les territoires répondant à des thématiques organisées selon les territoires

Les zonages associés aux politiques d'aménagement

Insérent

Comment étendez votre territoire d'intérêt manuellement ou automatiquement ? Vous pourrez ensuite produire des cartes de territoires.

Insérent des données

1 - Périmètre de la Loi littorale

Ajouter un autre indicateur sur Artuby

Information sur la sélection

Communes (1)

83081 - Montauroux

Données clés | Rapports | Avancé

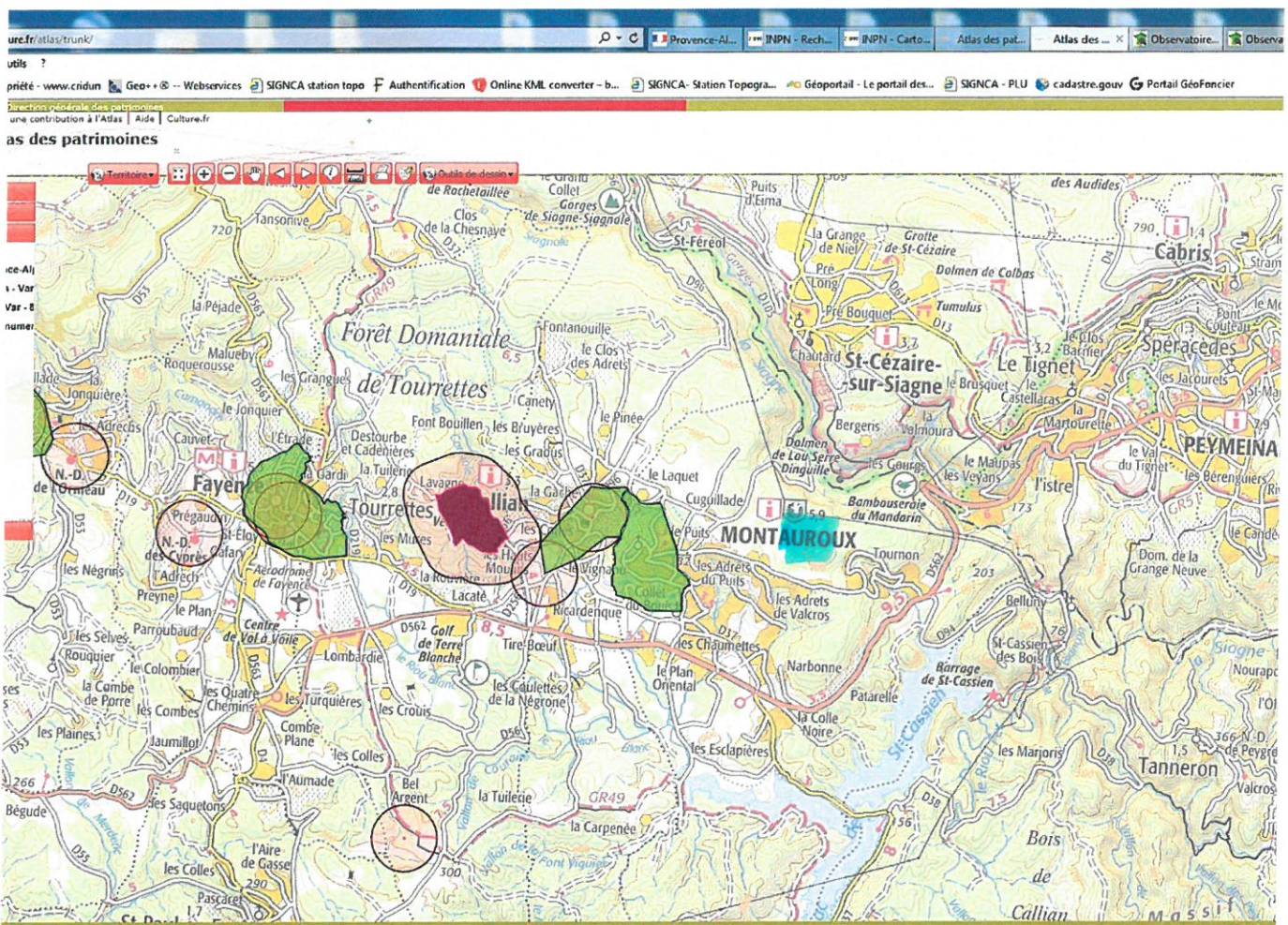
Accéder aux rapports

1 - Périmètre de la Loi littorale  
2 - Territoires limitrophes



# 6. Mise en valeur de l'Architecture

# Localisation Projet



## 2. Zone Humide suivant convention RANSAR

Protégés sur le territoire français

Pas de résultats. Aucun résultat n'a été trouvé pour votre recherche. Veuillez modifier votre recherche.

par la convention de  F

thique

Opale  Outre-Mer

Azur

erche

in rectangle

le rectangle

culaire :

er : Points

me complet (10 max)

la recherche

A detailed topographic map of the Aubéguier area. The map shows a pink boundary line enclosing a region. A blue highlighted area is visible near the center. The map includes contour lines, roads, and labels for various locations such as Blétière, l'Aubéguier, les Clauveaux, and Colle du Médecin. The map is part of a search interface with various filters and options.



# 8. Risques Naturels

The screenshot shows a web application interface for natural risks in the PACA region. The browser address bar displays the URL: `table.gouv.fr/25/environnement.map&layer=Natura%202000%20Directive%20Habitats/Natura%202000%20Directive%20`. The page title is "INDUSTRIE et RISQUES en région PACA". The interface includes a search bar, a scale selector, and a list of layers. An information panel is open, showing search results for "Programme d'Action de Prévention des Inondations" and "Sismicité".

**Information**

2 résultats

- Programme d'Action de Prévention des Inondations (1 résultat)
  - ARGENS
- Sismicité (1 résultat)
  - Zone de sismicité 3 (modérée)

**Programme d'Action de Prévention des Inondations (1 résultat)**

PAP	Avancement
1 ARGENS	INTENTION

Exporter Imprimer Fermer

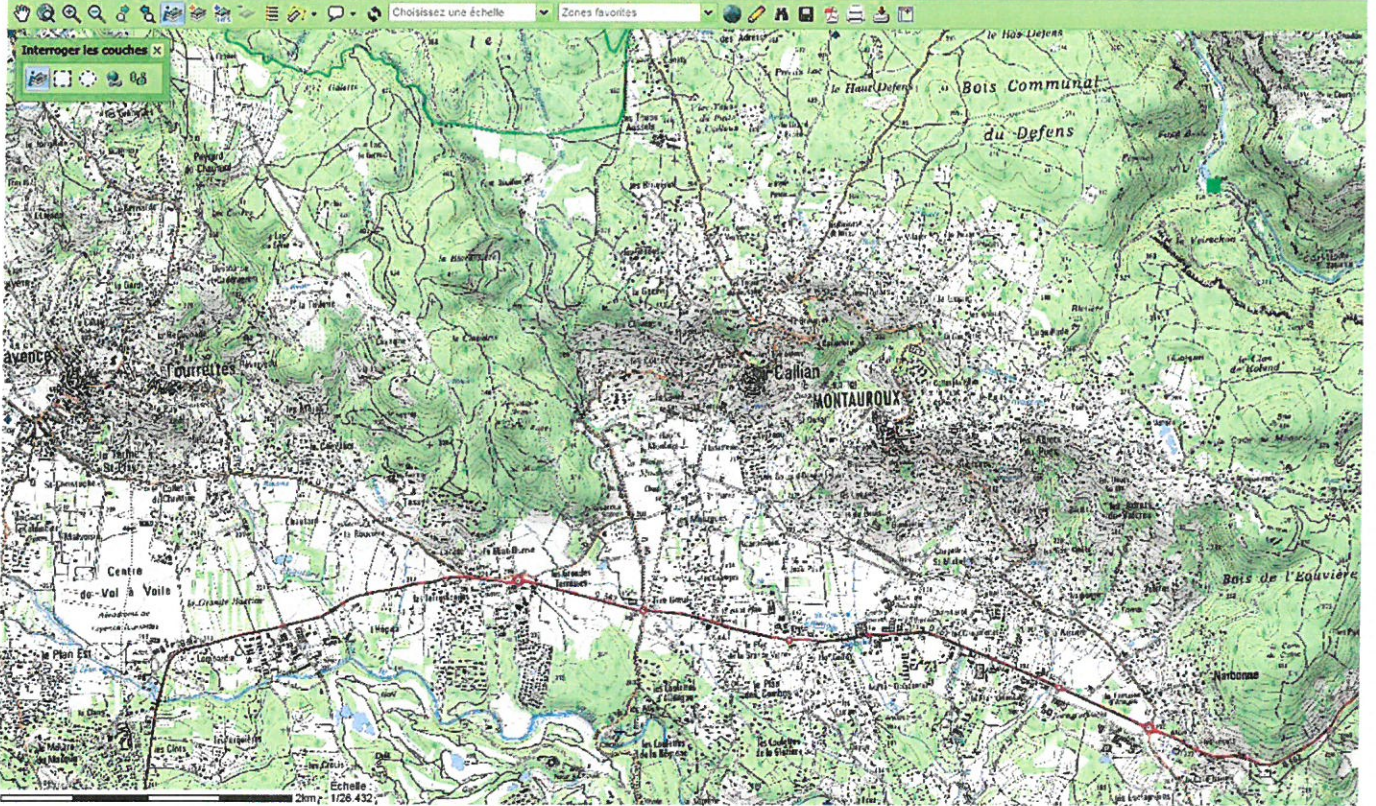
Echelle : 2km 1:26 432



# 8. Risques Technologiques

## INDUSTRIE et RISQUES en région PACA

DE Carto (en Carte CARTE) (en Carte CARTE)







# 10. Zone de Répartition des Eaux

The screenshot shows a web browser window displaying a GIS application. The browser's address bar shows a URL from 'table.gouv.fr'. The page title is 'JUSTRIE et RISQUES en région PACA'. The application interface includes a search bar, a scale selector, and a 'Zones favorites' dropdown. An 'Information' window is open, showing search results for 'Entité hydrogéologique'. The results list includes 'PLAN DE CANJUERS / MONTAGNE L'AUDIBERGUE'.

**Information**

3 résultats

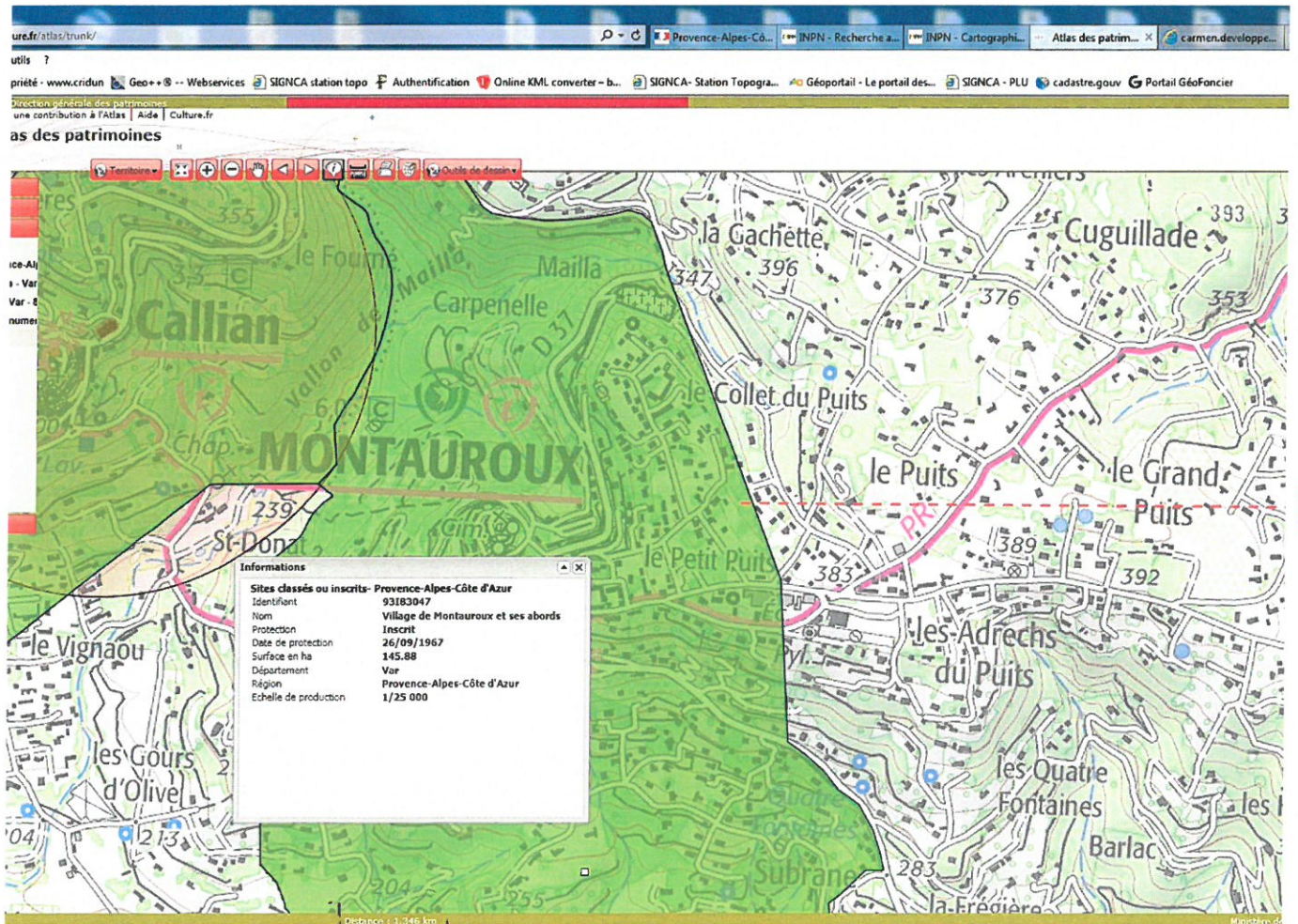
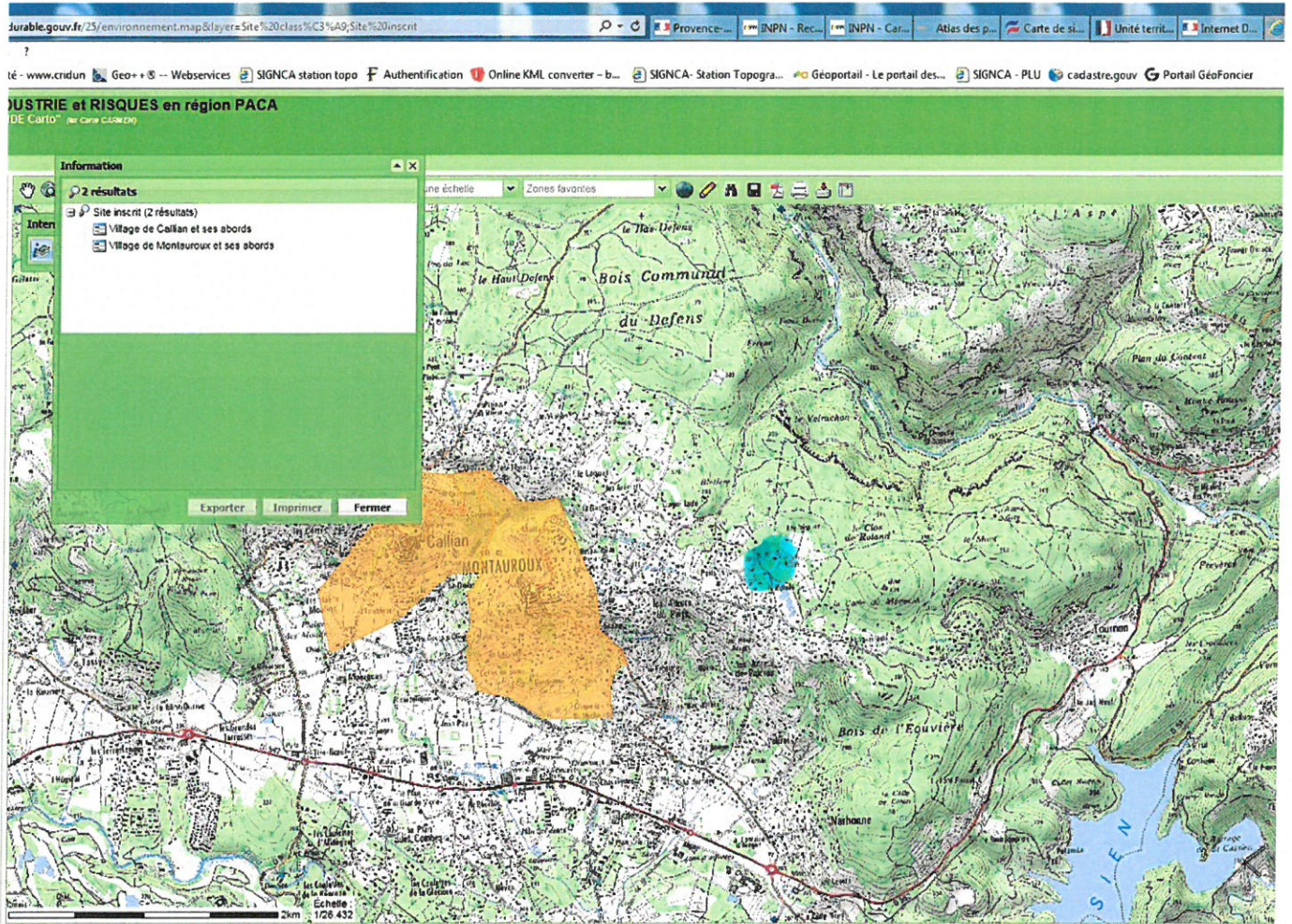
- Schéma d'Aménagement et de Gestion des Eaux (1 résultat)
- Siagne
- masses d'eau souterraine (1 résultat)
- FR\_00\_136
- Entité hydrogéologique (1 résultat)
- PLAN DE CANJUERS / MONTAGNE L'AUDIBERGUE**

**Entité hydrogéologique (1 résultat)**

	Code BDRHP (Référentiel Hydrogeo)	Nom de l'entité
1	1671	PLAN DE CANJUERS / MONTAGNE L'AUDIBERGUE

Exporter Imprimer Fermer









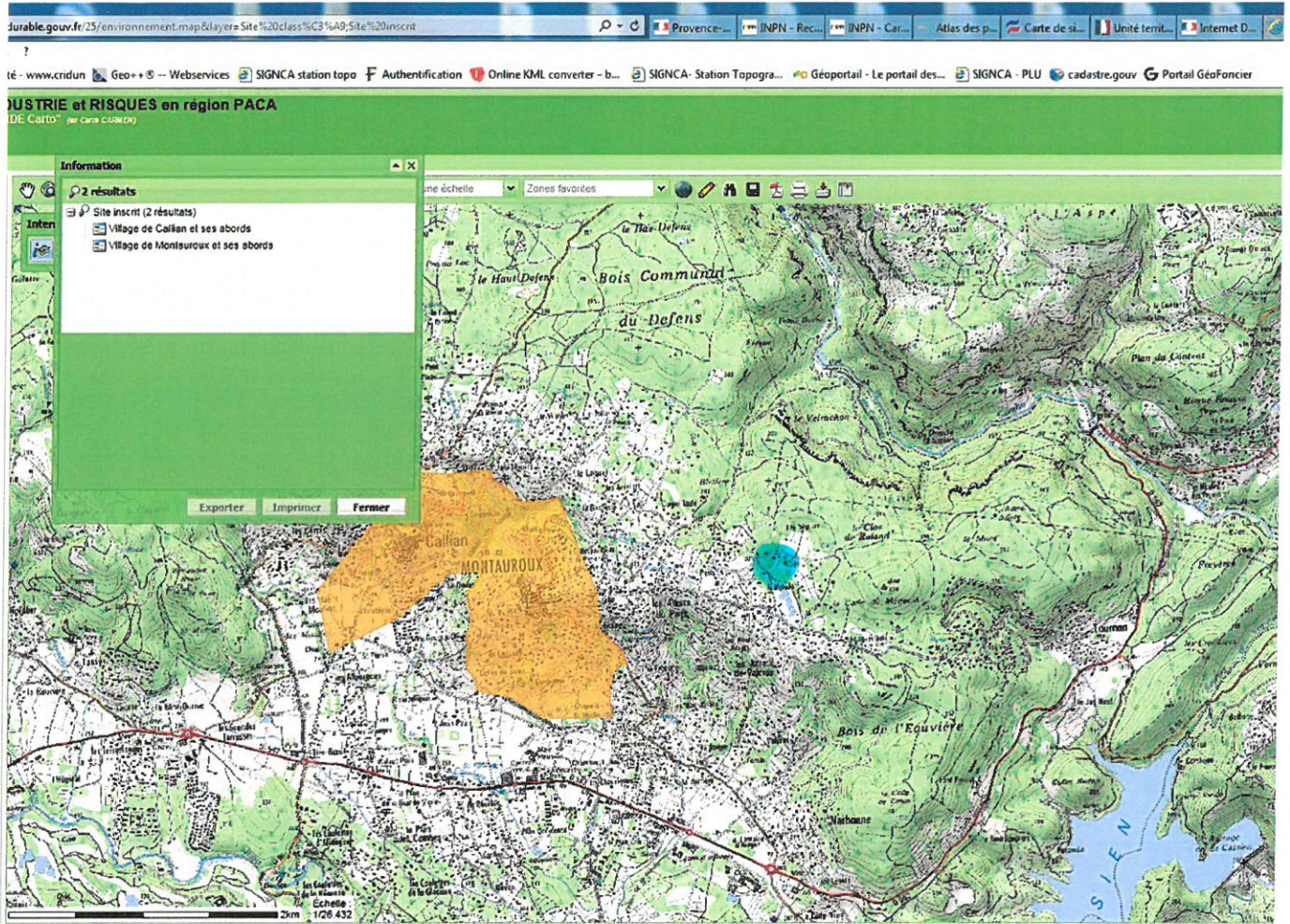
Type

Site inscrit au titre de la Directive Habitats (ZSC, SIC, PSIC)

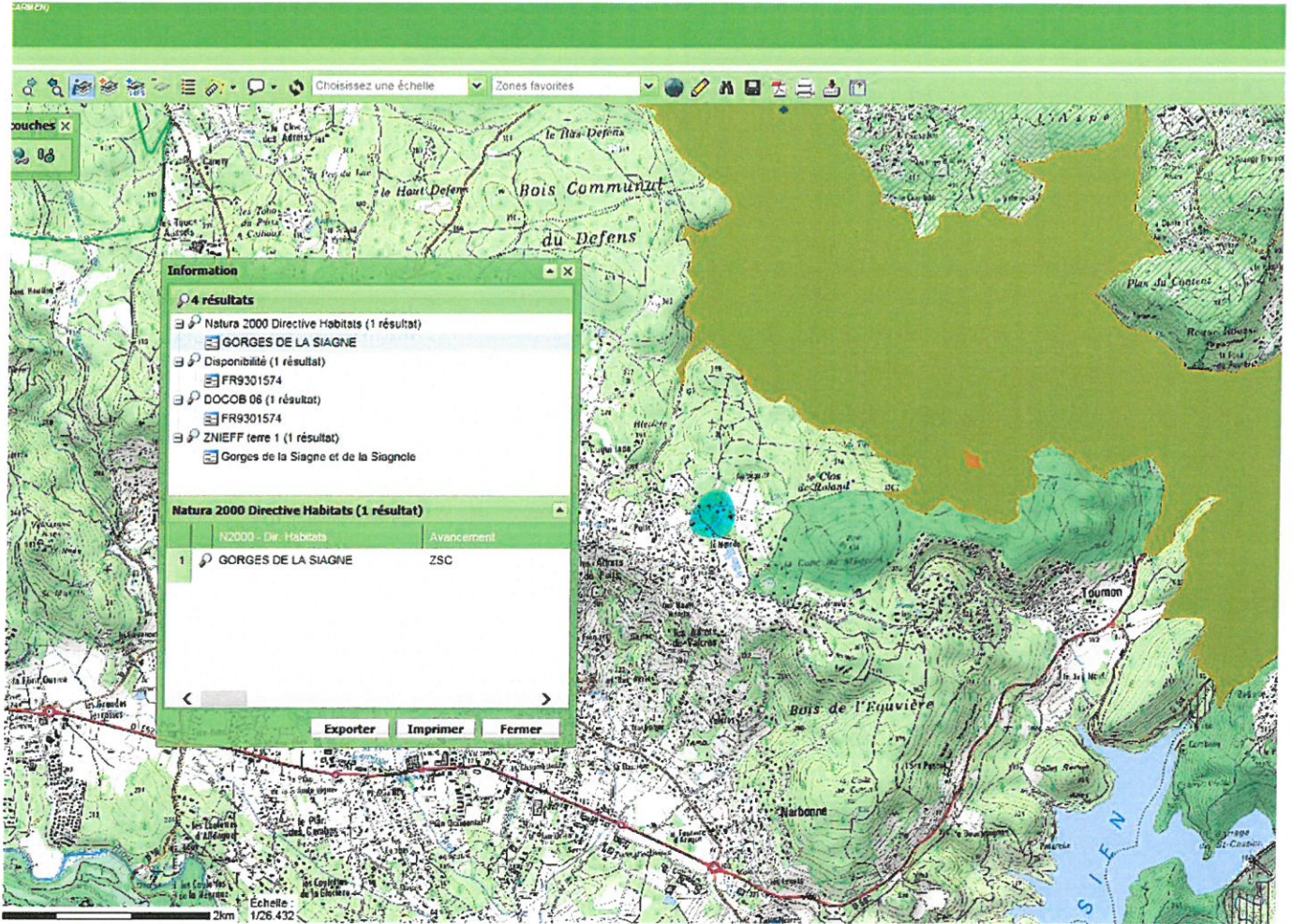
Fiche Afficher

Fiche Afficher











# 16 - Monument Historique à 2,59 km

