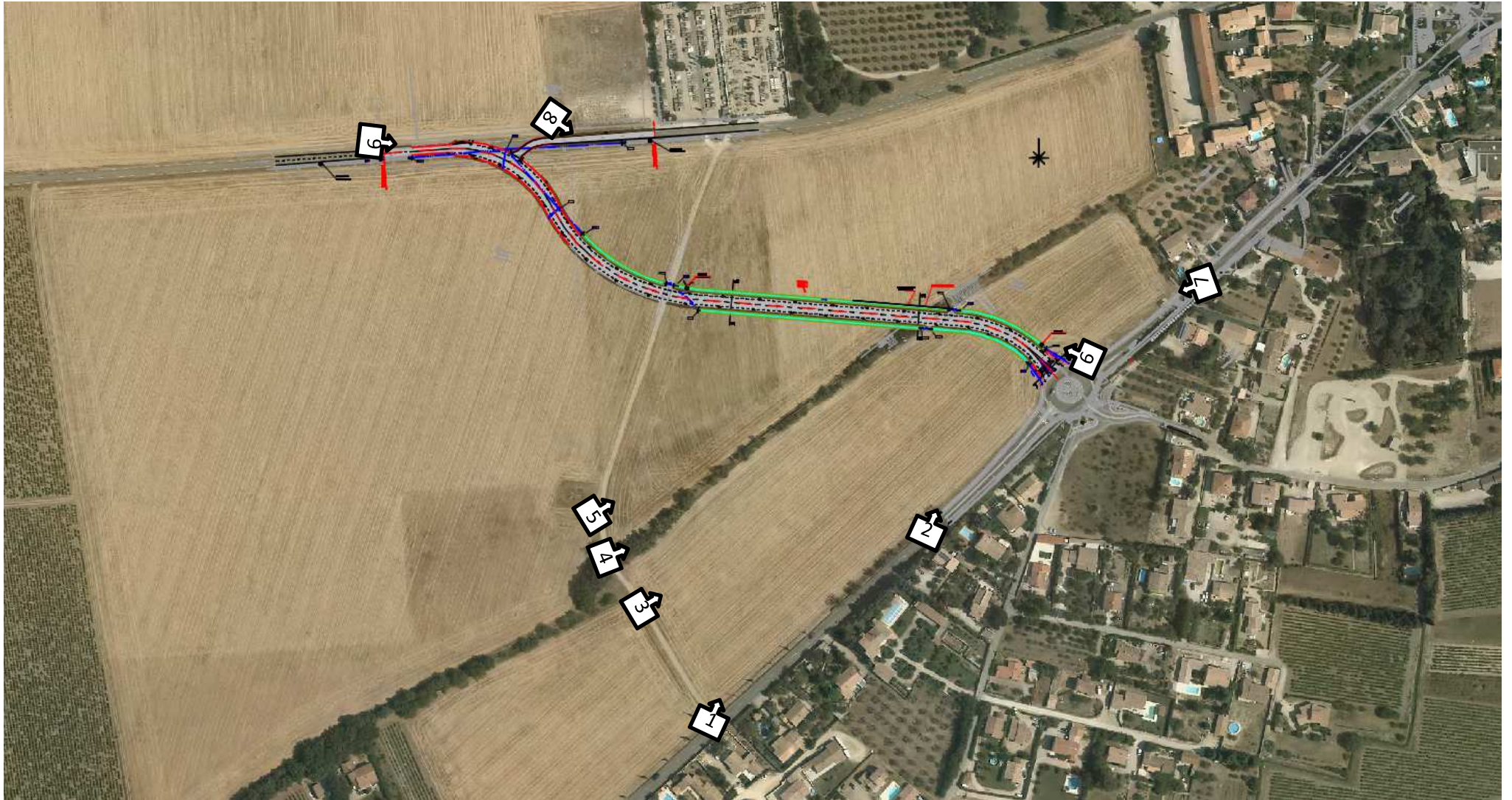


Reportage photographique – RD 976/ RD 43 - SERIGNAN DU COMTAT





*Photo 1 : Vision en provenance d'Orange (RD 976) à 300 m du giratoire – Novembre 2016*



*Photo 2 : Vision en provenance d'Orange (RD 976) à 150 m du giratoire – Novembre 2016*



*Photo 2bis : Vision en provenance d'Orange (RD 976) – Janvier 2010*



*Photo 3 : Vision de la partie sud du barreau de liaison en provenance d'Orange (RD 976) – Novembre 2016*



*Photo 4 : Vision de la butte végétalisée à franchir – Novembre 2016*



*Photo 5 : Vision de la partie Nord du barreau de liaison depuis le chemin– Novembre 2016*



Photo 6 : vision du départ du barreau de liaison depuis le giratoire de l'Harmas - Novembre 2016



Photo 7 : vision en provenance du centre-ville – Novembre 2016



*Photo 8 : vision depuis la RD 43 en provenance de Piolenc – Novembre 2016*



*Photo 9 : vision depuis la RD 43 en provenance de Piolenc – janvier 2010*